

十管区水路通報

第 20 号

(令和6年5月17日～令和6年5月23日 掲載分)

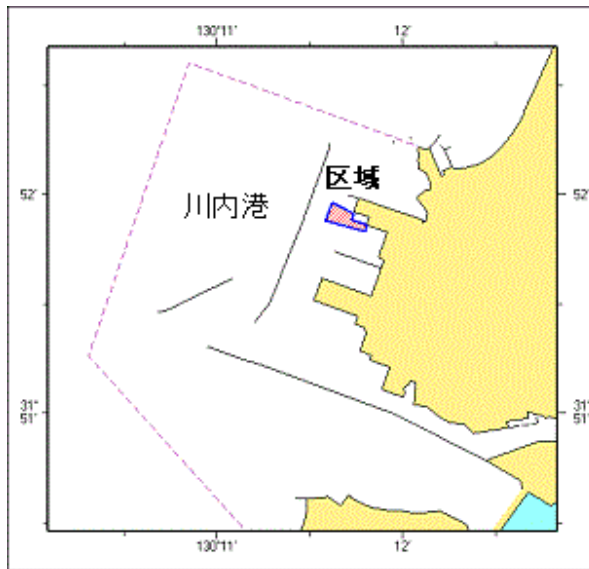
- 第 188項 九州西岸 - 川内港 深淺測量
- 第 189項 九州南岸 - 鹿児島湾北部 水中試験
- 第 190項 九州東岸 - 細島港 環境調査
- 第 191項 南西諸島 - 屋久島西方 ロケット打上げ
- 第 192項 南西諸島 - 喜界島、湾港 防波堤延長
- 第 193項 南西諸島 - 喜界島、湾港 無線塔存在
- 第 194項 南西諸島 - 種子島 ロケット地上試験に伴う海上警戒区域設定
- 第 195項 南西諸島 - 屋久島西方 ロケット打上げ

★6年188項 九州西岸 - 川内港 深淺測量

作業船による深淺測量が実施されている。

期間 令和6年5月30日まで(内1日)、日出～日没
区域 5地点を結ぶ線及び陸岸により囲まれる区域
(1) 31-51-51N 130-11-48E (岸線上)
(2) 31-51-50N 130-11-48E
(3) 31-51-53N 130-11-35E
(4) 31-51-58N 130-11-37E
(5) 31-51-55N 130-11-44E (岸線上)

海 図 W 1 2 5 4
出 所 串木野海上保安部



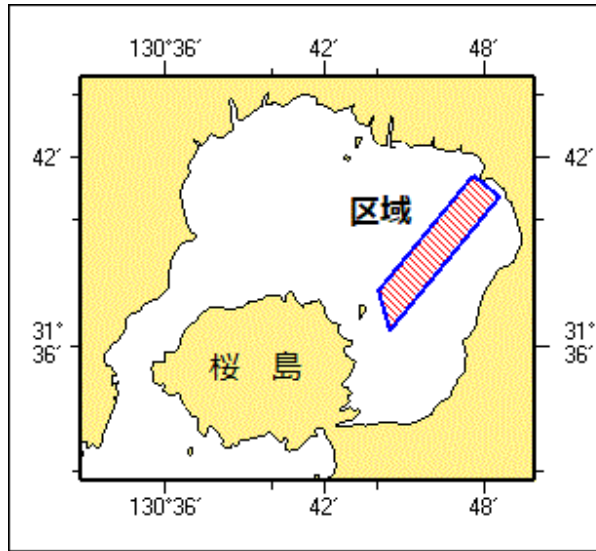
★6年189項 九州南岸 - 鹿児島湾北部 水中試験

海上自衛隊による水中試験が実施される。

期間 令和6年6月7日～9日、日出～日没
区域 4地点で囲まれる区域
(1) 31-41-28N 130-47-34E
(2) 31-40-47N 130-48-33E
(3) 31-36-31N 130-44-26E
(4) 31-37-47N 130-44-00E

備考
海出 図所

付近に警戒船を配置
W 2 2 1 - J P 2 2 1 - W 1 2 2 1 - J P 1 2 2 1
海上自衛隊佐世保地方総監部

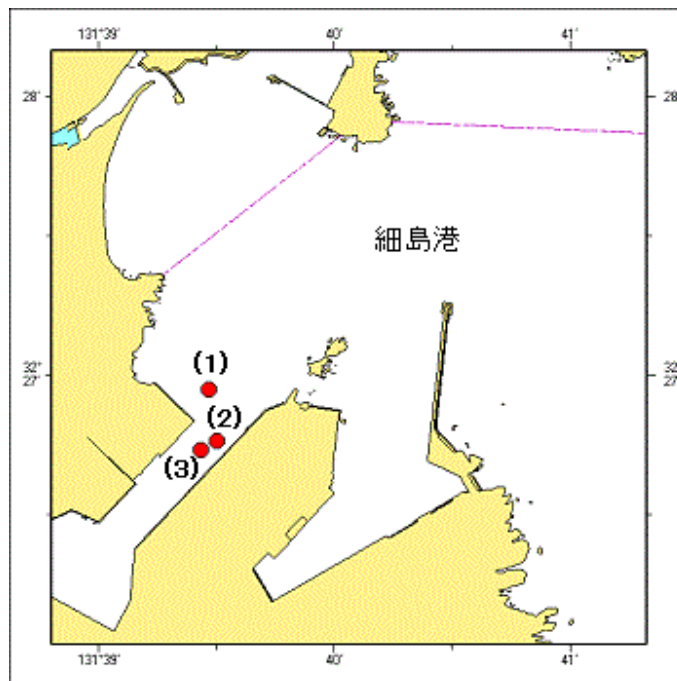


★6年190項九州東岸 - 細島港 環境調査

作業船による環境調査が実施される。
期間 令和6年5月27日～31日(内1日)、0900～1700

位置 3地点
(1) 32-26-57N 131-39-28E
(2) 32-26-46N 131-39-30E
(3) 32-26-44N 131-39-26E

海出 図所 W 1 2 2 3
細島港長



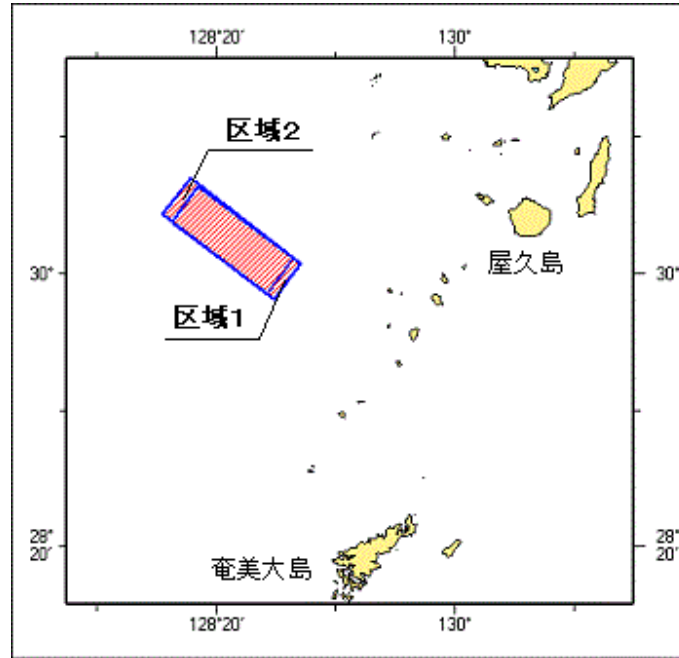
★6年191項南西諸島 - 屋久島西方 ロケット打上げ

ロケット打上げに伴い、危険区域が設定される。

期間 令和6年5月25日、1500～2100

区域 1 4地点により囲まれる区域
(1) 30-19N 128-01E

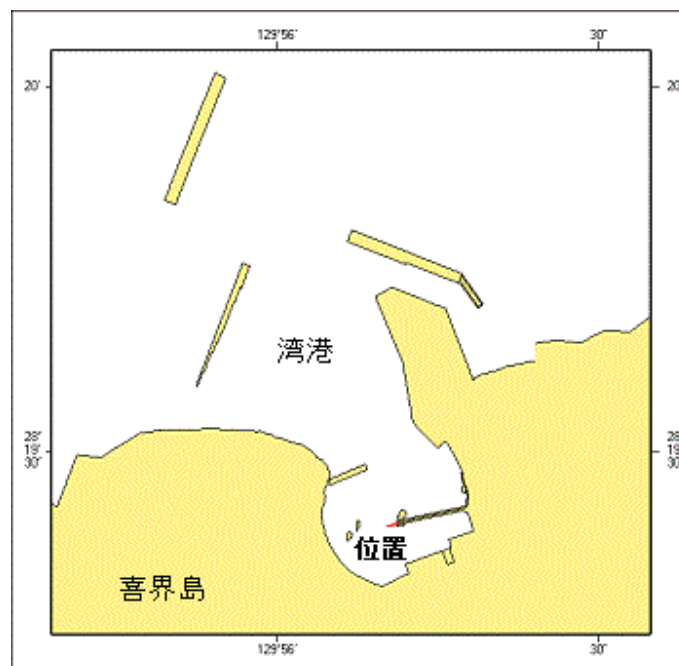
(2) 30-32N 128-12E
 (3) 30-04N 128-55E
 (4) 29-51N 128-44E
 区域2 4地点により囲まれる区域
 (5) 30-22N 127-57E
 (6) 30-35N 128-09E
 (7) 30-06N 128-52E
 (8) 29-53N 128-41E
 海 図 W 2 1 1 - W 2 3 1 - W 1 8 2 A - W 4 3 7 - W 1 0 7 2 - W 2 1 0 - F W 2 1 0
 出 所 海上保安庁海洋情報部



★6年192項 南西諸島 - 喜界島、湾港 防波堤延長

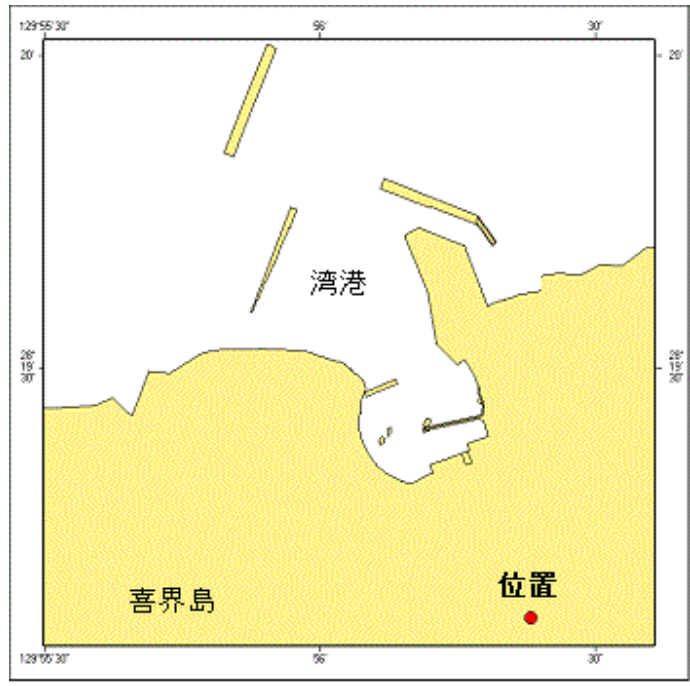
防波堤が延長された。

位 置 2地点を結ぶ線上(幅約5m)
 (1) 28-19-23.9N 129-56-10.2E
 (2) 28-19-24.1N 129-56-11.4E (既設防波堤先端)
 備 考 上記(2)位置の綠色灯は、(1)位置に移設されている
 海 図 W 2 1 8 (湾港)
 出 所 十本部海洋情報部



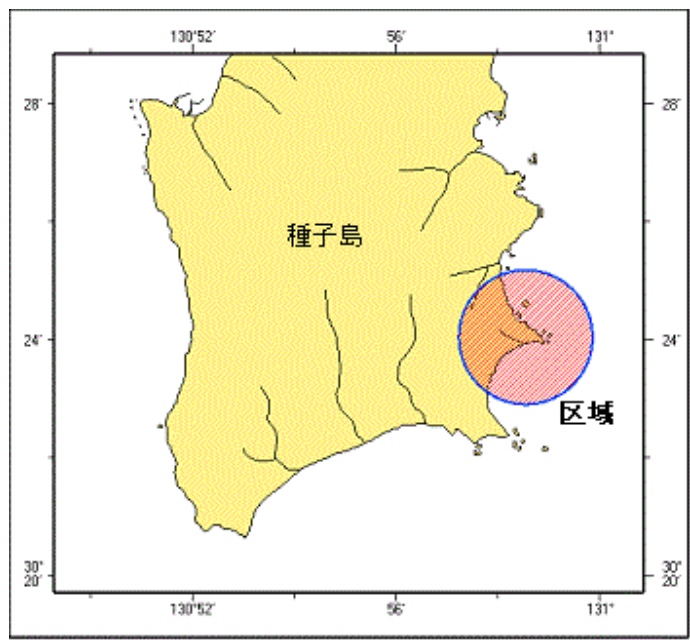
★6年193項 南西諸島 - 喜界島、湾港 無線塔存在

下記位置に無線塔が存在する。
 位置 28-19-05.9N 129-56-20.6E
 海図 W218 (湾港)
 出所 十本部海洋情報部



★6年194項 南西諸島 - 種子島 ロケット地上試験に伴う海上警戒区域設定

ロケット地上試験に伴う海上警戒区域が設定される。
 期間 令和6年5月26日1530～27日1530
 区域 30-24-03N 130-58-32Eを中心とする半径2.1kmの円内
 備考 付近に警戒船を配置
 海図 W1221-JP1221
 出所 宇宙航空研究開発機構



★6年195項 南西諸島 - 屋久島西方 ロケット打上げ

(十管区水路通報6年20号191項削除)

ロケット打上げに伴い、危険区域が設定される。

期 間 令和6年5月29日、1500～2100

区域1 4地点により囲まれる区域
(1) 30-19N 128-01E
(2) 30-32N 128-12E
(3) 30-04N 128-55E
(4) 29-51N 128-44E

区域2 4地点により囲まれる区域
(5) 30-22N 127-57E
(6) 30-35N 128-09E
(7) 30-06N 128-52E
(8) 29-53N 128-41E

海 図 W 2 1 1 - W 2 3 1 - W 1 8 2 A - W 4 3 7 - W 1 0 7 2 - W 2 1 0 - F W 2 1 0
出 所 海上保安庁海洋情報部

