

十管区水路通報

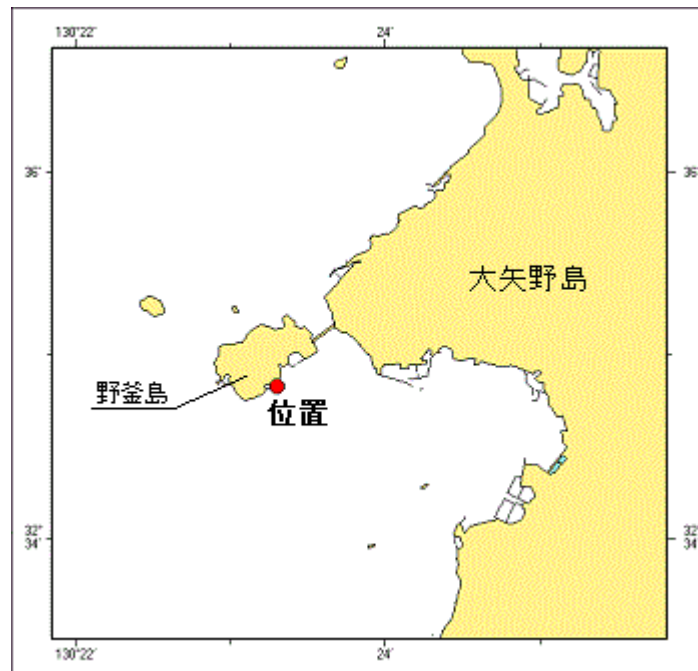
第 4 2 号

(令和6年10月18日~令和6年10月24日 掲載分)

- 第 374項 九州西岸 - 大矢野島西方 干出存在
- 第 375項 九州西岸 - 島原湾 養殖施設設置
- 第 376項 九州西岸 - 島原湾 灯浮標復旧
- 第 377項 九州西岸 - 甑島列島西北西方 射撃訓練
- 第 378項 九州東岸 - 志布志港 船舶間荷役作業終了
- 第 379項 九州東岸 - 油津港付近 照射灯消灯
- 第 380項 九州東岸 - 宮崎港 防波堤築造工事
- 第 381項 九州東岸 - 細島港 消波ブロック設置工事
- 第 382項 九州東岸 - 細島港 タンク存在
- 第 383項 九州東岸 - 北浦港 灯台廃止(予告)
- 第 384項 南西諸島 - 沖縄島東方 射撃訓練
- 第 385項 九州西岸 - 甑島列島南東方 観測装置揚収作業

★ 6年374項 九州西岸 - 大矢野島西方 干出存在

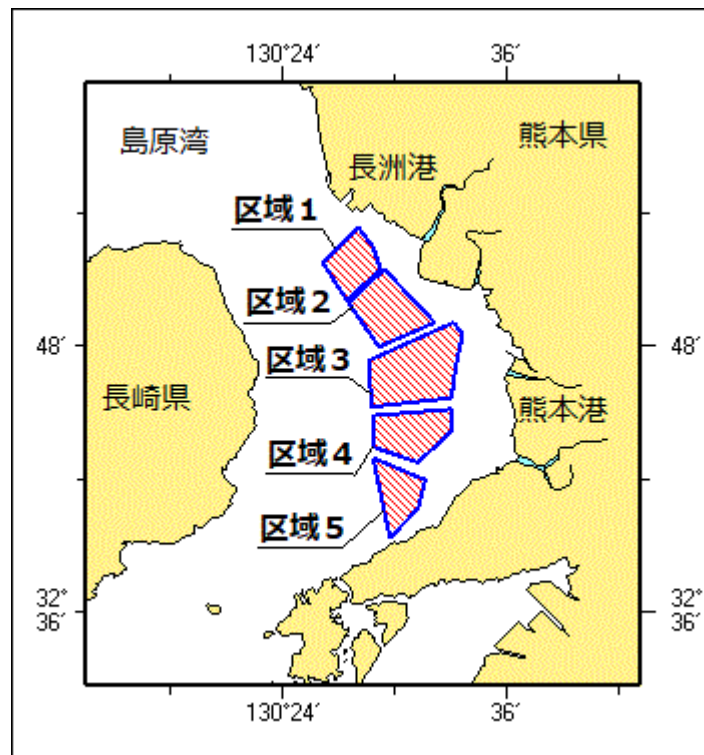
干出が存在する。
位置 32-34-50N 130-23-18E 付近
海図 W170
出所 十本部海洋情報部



★ 6年375項 九州西岸 - 島原湾 養殖施設設置

のり養殖施設が設置されている。
期間 令和7年4月15日まで
区域1 5地点により囲まれる区域
(1) 32-51-33N 130-29-15E

	(2)	32-50-04N	130-27-21E
	(3)	32-51-48N	130-26-07E
	(4)	32-53-26N	130-27-59E
	(5)	32-52-31N	130-28-46E
区域2	4地点により囲まれる区域		
	(6)	32-49-04N	130-32-08E
	(7)	32-47-57N	130-29-08E
	(8)	32-49-59N	130-27-28E
	(9)	32-51-27N	130-29-21E
区域3	6地点により囲まれる区域		
	(10)	32-45-40N	130-33-00E
	(11)	32-45-20N	130-28-44E
	(12)	32-47-23N	130-28-35E
	(13)	32-49-07N	130-33-09E
	(14)	32-48-38N	130-33-36E
	(15)	32-46-56N	130-33-09E
区域4	5地点により囲まれる区域		
	(16)	32-42-51N	130-31-10E
	(17)	32-43-32N	130-28-48E
	(18)	32-44-54N	130-28-45E
	(19)	32-45-14N	130-33-03E
	(20)	32-44-14N	130-33-01E
区域5	4地点により囲まれる区域		
	(21)	32-40-41N	130-31-13E
	(22)	32-39-26N	130-29-44E
	(23)	32-43-00N	130-28-51E
	(24)	32-42-01N	130-31-37E
備考	区域は灯浮標等で表示		
海出	W172-W169		
考所	熊本海上保安部		



★6年376項 九州西岸 - 島原湾 灯浮標復旧

(十管区水路通報6年15号147項、41号368項削除、42号375項関連)
一時撤去中の灯浮標は復旧した。

- 1 熊本県漁連長洲港南沖灯浮標(灯台表第1巻、6417.5)
位置 32-51.8N 130-26.1E
- 2 熊本県漁連菊池川口南西沖第1号灯浮標(灯台表第1巻、6418.4)
位置 32-50.1N 130-27.4E
- 3 熊本県漁連菊池川口南西沖第2号灯浮標(灯台表第1巻、6418.5)

位置 32-50.0N 130-27.5E
 4 熊本県漁連熊本港北西沖第1号灯浮標(灯台表第1巻、6423.4)
 位置 32-48.0N 130-29.1E
 5 熊本県漁連熊本港北西沖第2号灯浮標(灯台表第1巻、6423.5)
 位置 32-47.4N 130-28.6E
 6 熊本県漁連緑川口西沖第1号灯浮標(灯台表第1巻、6424.4)
 位置 32-43.5N 130-28.8E
 7 熊本県漁連緑川口西沖第2号灯浮標(灯台表第1巻、6424.5)
 位置 32-43.0N 130-28.8E
 8 熊本県漁連赤瀬港北西沖灯浮標(灯台表第1巻、6427.5)
 位置 32-39.4N 130-29.7E
 海 函 W172-W169
 出 所 熊本海上保安部

★6年377項 九州西岸 - 甌島列島西北西方 射撃訓練

フォックストロット区域において、自衛艦による水上射撃及び対空射撃が実施される。

期 間 令和6年11月11日(予備日12日~15日)、0800~1700

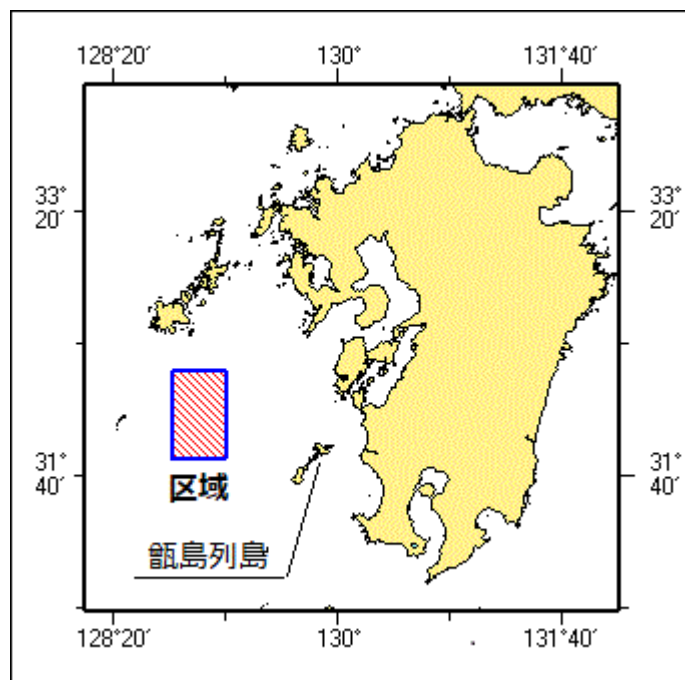
区 域 4地点により囲まれる区域

- (1) 32-20-12N 128-45-52E
- (2) 32-20-12N 129-09-52E
- (3) 31-47-12N 129-09-52E
- (4) 31-47-12N 128-45-52E

備 考 訓練実施中、実施艦に「B」旗が掲揚される

海 函 W213-JP213-W187-JP187-W180-W437

出 所 防衛省海上幕僚監部



★6年378項 九州東岸 - 志布志港 船舶間荷役作業終了

(十管区水路通報6年31号287項削除)
 作業船等による船舶間荷役作業は終了した。

海 函 W1257

出 所 志布志海上保安署

★6年379項 九州東岸 - 油津港付近 照射灯消灯

「鞍埼水島照射灯」(灯台表第1巻、6712)(31-30.8N 131-25.0E)は消灯している。

海図 W181(油津港及外浦港)
出所 宮崎海上保安部

★6年380項 九州東岸 - 宮崎港 防波堤築造工事

潜水土及び起重機船による防波堤築造工事が実施される。

期間 令和6年11月1日～12月27日、日出～日没

区域 4地点により囲まれる区域

(1) 31-55-09N 131-28-52E

(2) 31-55-10N 131-28-51E

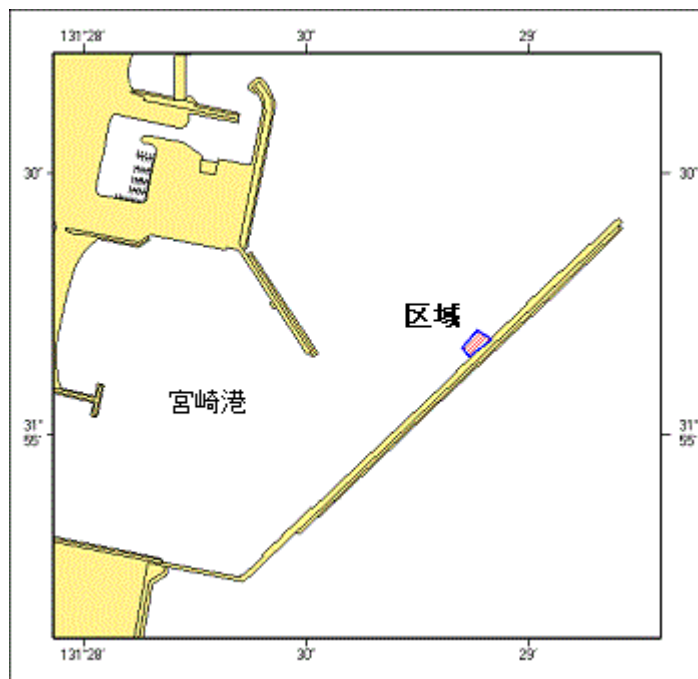
(3) 31-55-12N 131-28-53E

(4) 31-55-11N 131-28-55E

備考 潜水作業中、国際信号旗「A」旗を掲揚

海図 W1272

出所 宮崎海上保安部



★6年381項 九州東岸 - 細島港 消波ブロック設置工事

潜水土及び起重機船による消波ブロック設置工事が実施されている。

期間 令和7年1月31日まで、日出～日没

区域 4地点により囲まれる区域

(1) 32-26-39.3N 131-41-42.7E

(2) 32-26-29.0N 131-41-30.6E

(3) 32-26-43.9N 131-41-13.0E

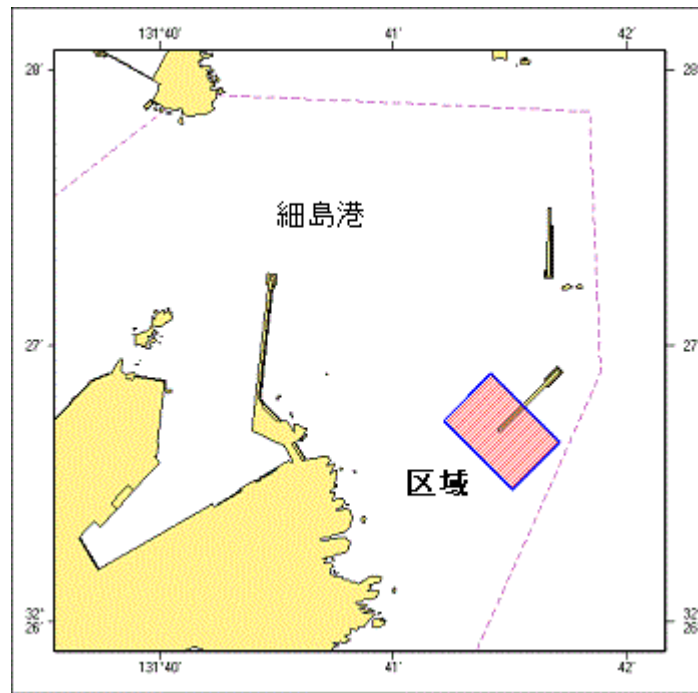
(4) 32-26-54.2N 131-41-25.1E

備考 付近に警戒船を配置

潜水作業中、国際信号旗「A」旗を掲揚

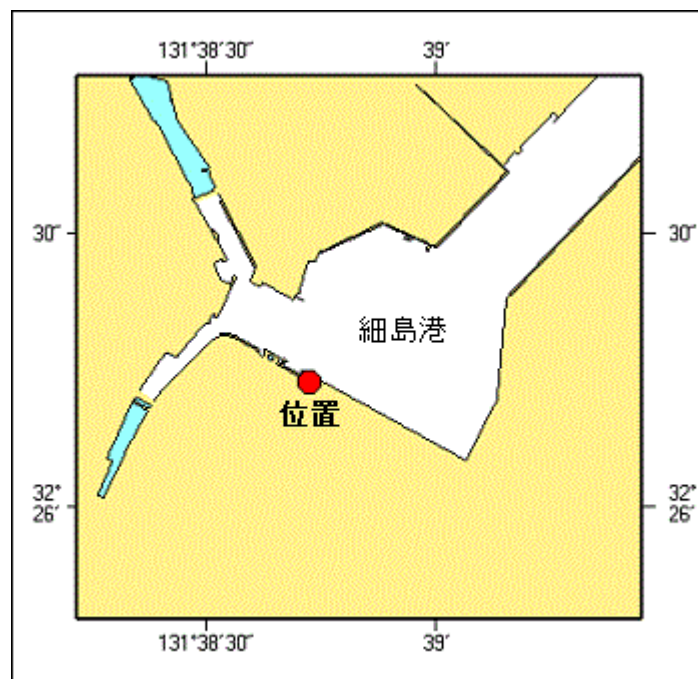
海図 W1223

出所 細島港長



★ 6年382項 九州東岸 - 細島港 タンク存在

下記位置にタンクが存在する。
 位置 32-26-13.6N 131-38-43.6E
 海図 W1223
 出所 十本部海洋情報部



★ 6年383項 九州東岸 - 北浦港 灯台廃止（予告）

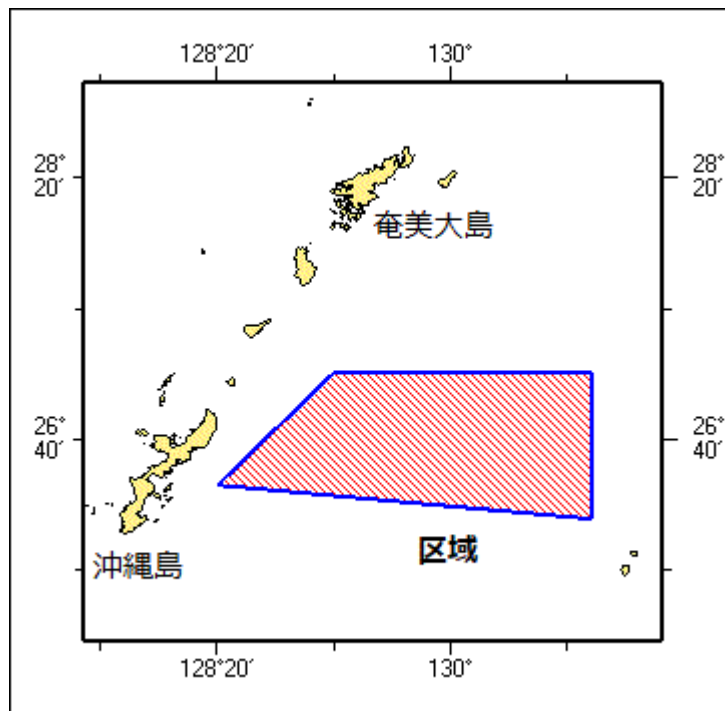
「古江港防波堤灯台」（灯台表第1巻、6778.5）(32-42.1N 131-49.2E) は廃止される。
 廃止予定日 令和6年11月中旬
 海図 W191B(北浦港付近)-W151-JP151-W1220-JP1220
 出所 十本部交通部

★6年384項 南西諸島 - 沖縄島東方 射撃訓練

ホテル・ホテル区域において、自衛艦による水上射撃及び対空射撃が実施される。

期間 令和6年11月11日（予備日12日～15日）、0600～2000
区域 4地点により囲まれる区域
(1) 26-23-14N 128-19-53E
(2) 27-06-14N 129-09-52E
(3) 27-06-14N 130-59-52E
(4) 26-10-15N 130-59-52E

備考 訓練実施中、実施艦に「B」旗が掲揚される
海出 函所 W226-JP226-W182B-W1203
防衛省海上幕僚監部



★6年385項 九州西岸 - 甕島列島南東方 観測装置揚収作業

(十管区水路通報6年16号157項関連)

測量船「明洋」(550トン)による自律型海洋観測装置(長さ約3m)の揚収作業が実施される。

期間 令和6年10月24日～25日(内1日)、日出～日没
区域 31-35-20N 130-02-35E を中心とする半径10海里の円内

備考 観測装置は無人で移動する
観測装置は灯及びレーダーリフレクターで表示
観測装置の現在位置は下記URLで確認できる
https://www1.kaiho.mlit.go.jp/KAN10/kaisyo/AOV/aov_index.html
海出 函所 W207-W1222-JP1222
十本部海洋情報部

