

十 管 区 水 路 通 報

第 4 3 号

(令和6年10月25日～令和6年10月31日 掲載分)

- 第 386項 九州東岸 - 志布志港 ケーソン仮置作業等
- 第 387項 九州東岸 - 宮崎港 海上訓練
- 第 388項 九州西岸 - 甑島列島西北西方 射撃訓練
- 第 389項 九州東岸 - 日向灘 潜航調査等
- 第 390項 南西諸島 - 奄美大島北方 射撃訓練
- 第 391項 九州南岸 - 鹿児島湾、山川港北東方 流速計撤去
- 第 392項 南西諸島 - 種子島 ロケット地上試験に伴う海上警戒区域設定

★ 6 年 3 8 6 項 九州東岸 - 志布志港 ケーソン仮置作業等

潜水土、起重機船及びフローティングドックによるケーソン製作、進水及び仮置作業が実施される。

期 間 令和6年10月28日～11月13日 (内2日間)

(ケーソン製作)

区域1 4地点及び陸岸により囲まれる区域

- (1) 31-28-17N 131-06-31E (岸線上)
- (2) 31-28-14N 131-06-33E
- (3) 31-28-11N 131-06-29E
- (4) 31-28-14N 131-06-26E (岸線上)

(ケーソン進水)

区域2 4地点により囲まれる区域

- (5) 31-26-32N 131-05-34E
- (6) 31-26-34N 131-05-31E
- (7) 31-26-36N 131-05-33E
- (8) 31-26-34N 131-05-36E

(ケーソン仮置)

区域3 4地点により囲まれる区域

- (9) 31-26-58N 131-05-23E
- (10) 31-27-01N 131-05-23E
- (11) 31-27-00N 131-05-29E
- (12) 31-26-57N 131-05-28E

備 考

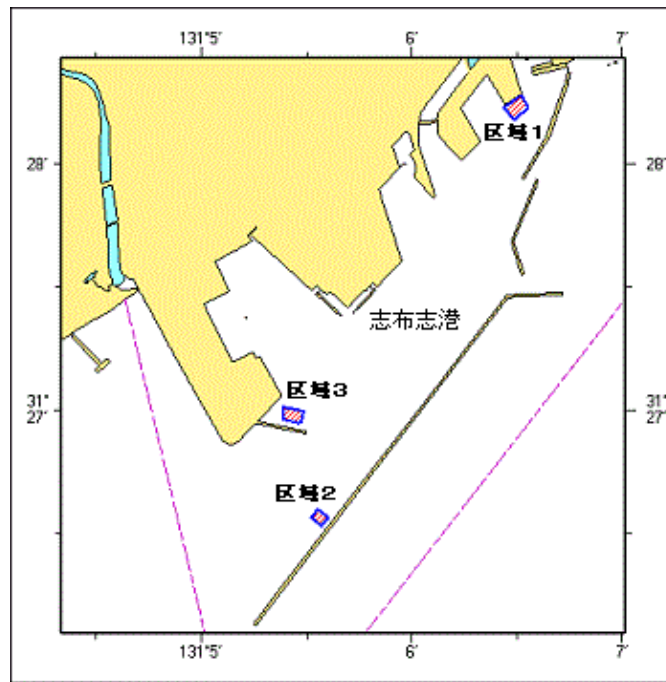
付近に警戒船を配置
潜水作業中、国際信号旗「A」を掲揚
区域2にフローティングドックが停泊する

海 図

W1257

出 所

志布志海上保安署



★6年387項 九州東岸 - 宮崎港 海上訓練

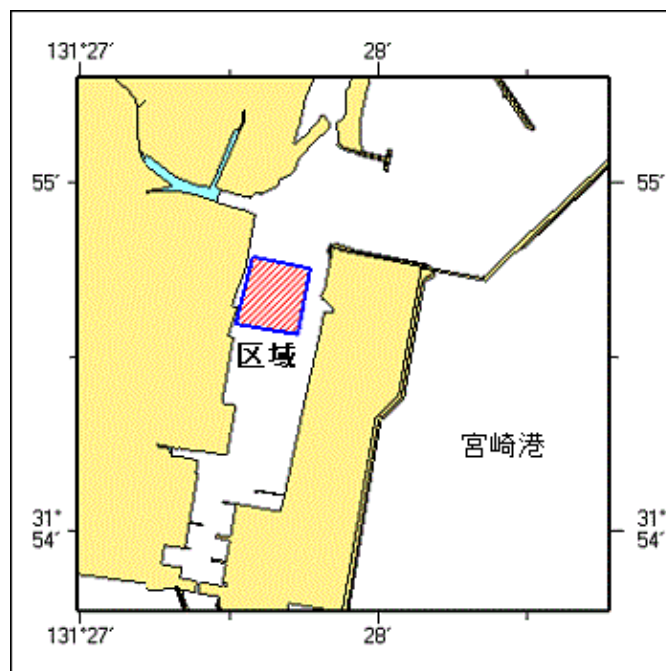
巡視艇等による海上訓練が実施される。

日時 令和6年10月29日(予備日30日)、1030~1200

区域 4地点により囲まれる区域

- (1) 31-54-47.3N 131-27-34.5E
- (2) 31-54-45.3N 131-27-46.2E
- (3) 31-54-34.0N 131-27-43.7E
- (4) 31-54-35.7N 131-27-31.2E

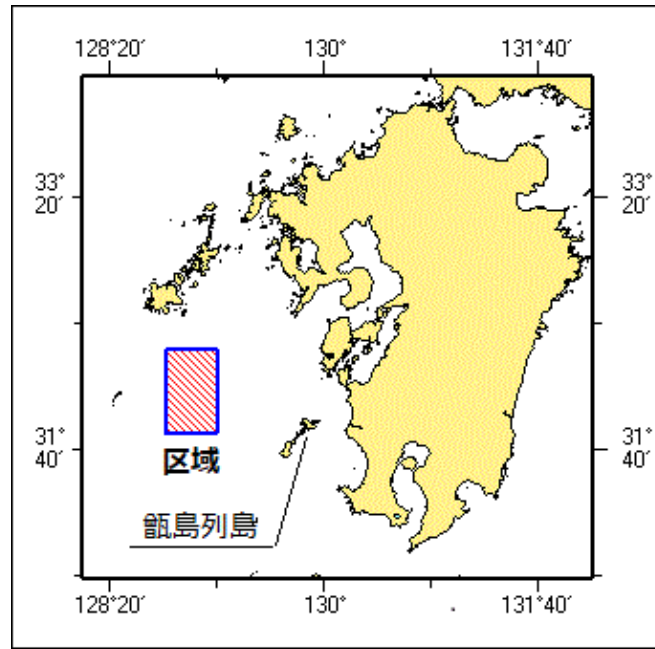
備考 警告弾等を使用する
参加艇は国際信号旗「UY」旗を掲揚し、紅色閃光灯を点灯
海図 W1272
出所 宮崎海上保安部



★6年388項 九州西岸 - 甕島列島西北西方 射撃訓練

フォックストロット区域において、自衛艦による水上射撃、対空射撃及び対潜ロケット射撃が実施される。

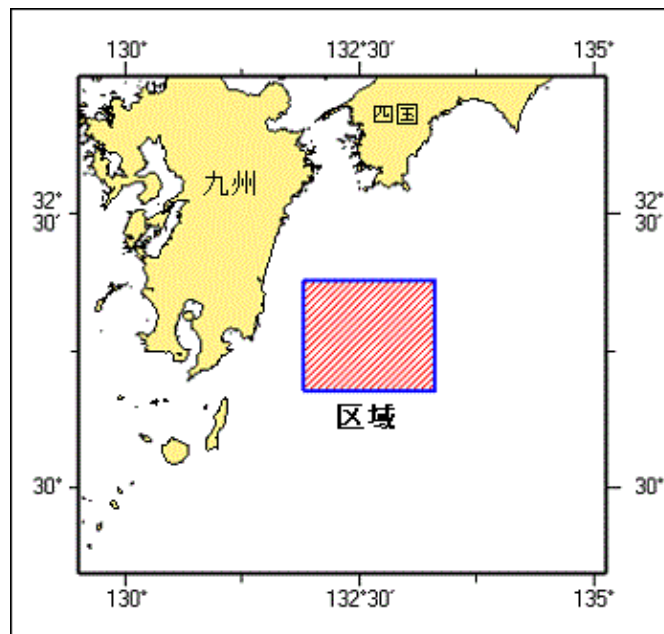
期 間 令和6年11月20日、21日（予備日22日～24日）、0800～1700
 区 域 4地点により囲まれる区域
 (1) 32-20-12N 128-45-52E
 (2) 32-20-12N 129-09-52E
 (3) 31-47-12N 129-09-52E
 (4) 31-47-12N 128-45-52E
 備考 訓練実施中、実施艦に「B」旗が掲揚される
 海 図 W213-JP213-W187-JP187-W180-W437
 出 所 防衛省海上幕僚監部



★6年389項 九州東岸 - 日向灘 潜航調査等

研究船「かいめい」(5747t)による潜航調査及び海底地形調査が実施される。

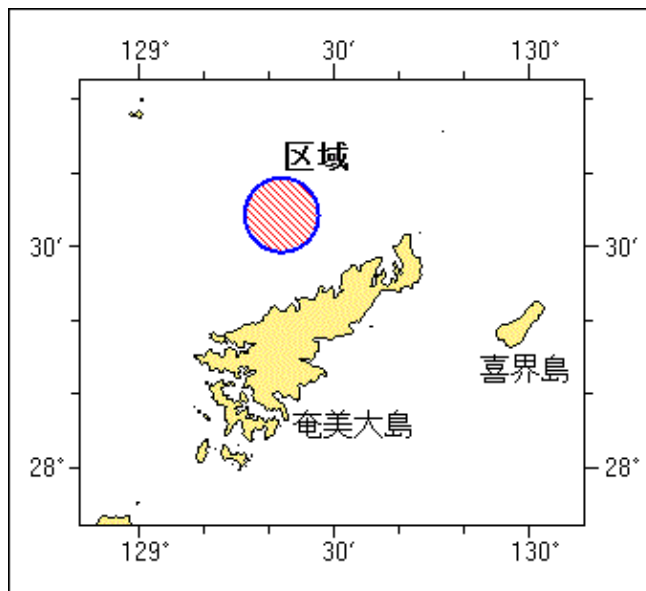
期 間 令和6年11月17日～12月4日
 区 域 4地点により囲まれる区域
 (1) 31-54N 131-54E
 (2) 31-54N 133-18E
 (3) 30-54N 133-18E
 (4) 30-54N 131-54E
 備考 無人潜水探査機 (ROV) による潜航作業を伴う
 海 図 W1220-JP1220-W157-W180
 出 所 国立研究開発法人海洋研究開発機構



★6年390項 南西諸島 - 奄美大島北方 射撃訓練

巡視艇による射撃訓練が実施される。

期間 令和6年11月12日(予備日18日、22日)、0610~1100
区域 28-34.4N 129-21.7Eを中心とする半径5海里の円内
備考 訓練中、紅色闪光灯を点灯し、国際信号旗「UY」及び「NE4」旗を掲揚
海図 W225-W231-W182A
出所 十本部警備救難部



★6年391項 九州南岸 - 鹿児島湾、山川港北東方 流速計撤去

(十管区水路通報6年36号322項削除)
流速計は撤去された。
海図 W1201-W221
出所 十本部海洋情報部

★6年392項 南西諸島 - 種子島 ロケット地上試験に伴う海上警戒区域設定

ロケット地上試験に伴う海上警戒区域が設定される。
期間 令和6年11月25日(予備日26日~12月6日) 0830~1645
区域 30-22-48N 130-57-41E を中心とする半径595mの円内
備考 付近に警戒船を配置
海図 W1221-JP1221
出所 宇宙航空研究開発機構

