

十管区水路通報

第 45 号

(令和6年11月8日～令和6年11月14日 掲載分)

- 第 399項 九州西岸 - 天草上島北岸、合津港 海底送水管敷設作業
- 第 400項 九州西岸 - 甌島列島西北西方 射撃訓練
- 第 401項 九州南岸 - 鹿児島湾北部 水中試験
- 第 402項 九州東岸 - 油津港付近 灯台について
- 第 403項 南西諸島 - 草垣群島 観測装置投入作業
- 第 404項 九州西岸 - 水俣港付近 水路測量
- 第 405項 北太平洋北西部 - ロケット打上げ終了

★6年399項 九州西岸 - 天草上島北岸、合津港 海底送水管敷設作業

潜水士及び起重機船による海底送水管敷設作業が実施される。

期 間 令和6年11月13日～12月30日、日出～日没

区 域 4地点により囲まれる区域

(1) 32-31-39N 130-26-16E

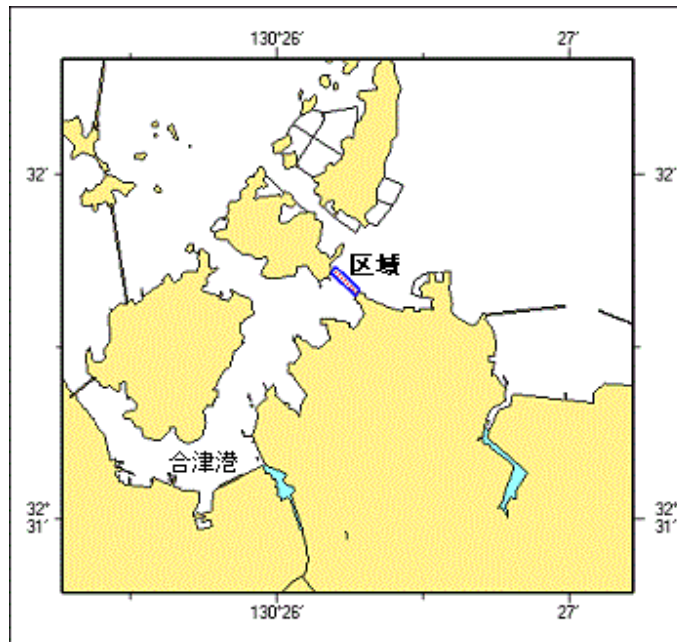
(2) 32-31-43N 130-26-11E

(3) 32-31-44N 130-26-12E

(4) 32-31-40N 130-26-17E

備 考 付近に警戒船を配置
潜水作業中、国際信号機「A」を掲揚
12月5日～7日(内1日)、通航が禁止される

海 図 所 W208-W170
熊本海上保安部



★6年400項 九州西岸 - 甌島列島西北西方 射撃訓練

フォックストロット区域において、自衛艦及び航空機による水上射撃が実施される。

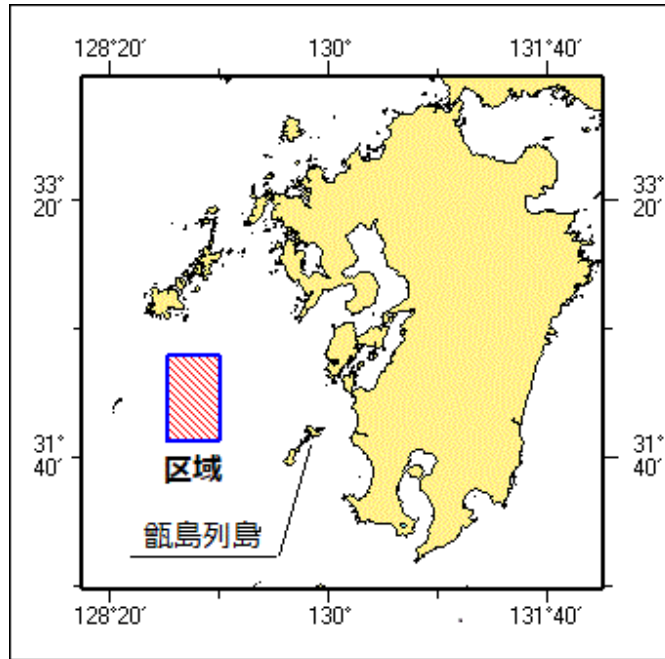
期 間 令和6年12月4日(予備日5日～8日)、0800～1700

区 域 4地点により囲まれる区域

- (1) 32-20-12N 128-45-52E
- (2) 32-20-12N 129-09-52E
- (3) 31-47-12N 129-09-52E
- (4) 31-47-12N 128-45-52E

備考
海出所

訓練実施中、実施艦に「B」旗が掲揚される
W213-JP213-W187-JP187-W180-W437
防衛省海上幕僚監部



★6年401項 九州南岸 - 鹿児島湾北部 水中試験

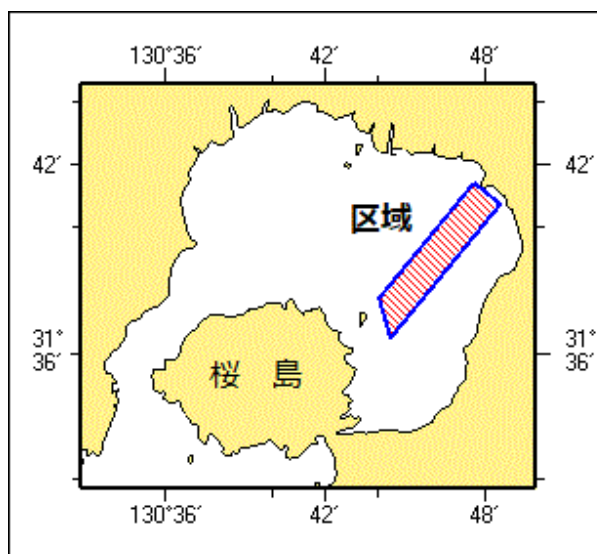
海上自衛隊による水中試験が実施される。

期間 令和6年12月2日～4日、14日～22日、日出～日没
区域 4地点で囲まれる区域

- (1) 31-41-28N 130-47-34E
- (2) 31-40-47N 130-48-33E
- (3) 31-36-31N 130-44-26E
- (4) 31-37-47N 130-44-00E

備考
海出所

付近に警戒船を配置
W221-JP221-W1221-JP1221
海上自衛隊佐世保地方総監部

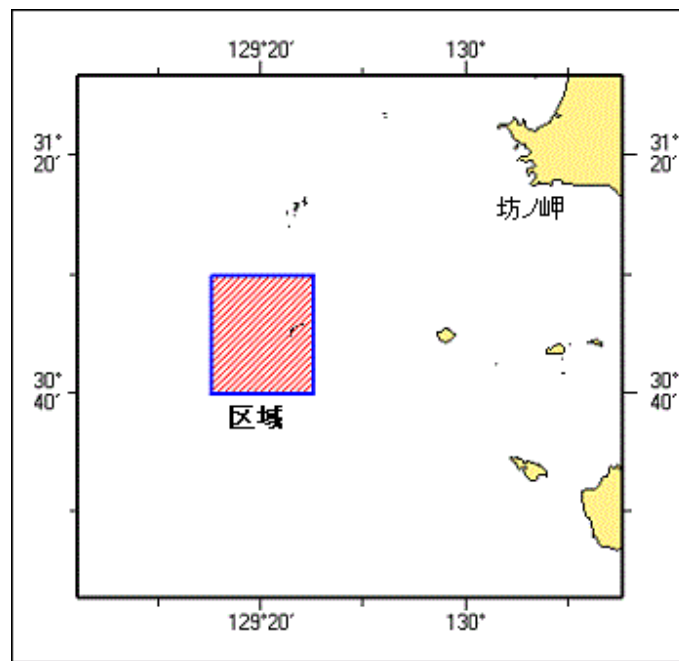


★6年402項 九州東岸 - 油津港付近 灯台について

「裸簀灯台」(灯台表第1巻、6725)(31-33.9N 131-25.0E)は改修工事に伴い、黒色シートで覆われる。
期間 令和6年11月下旬～令和7年1月上旬
海図 出所 W181-W1221-JP1221
十本部交通部

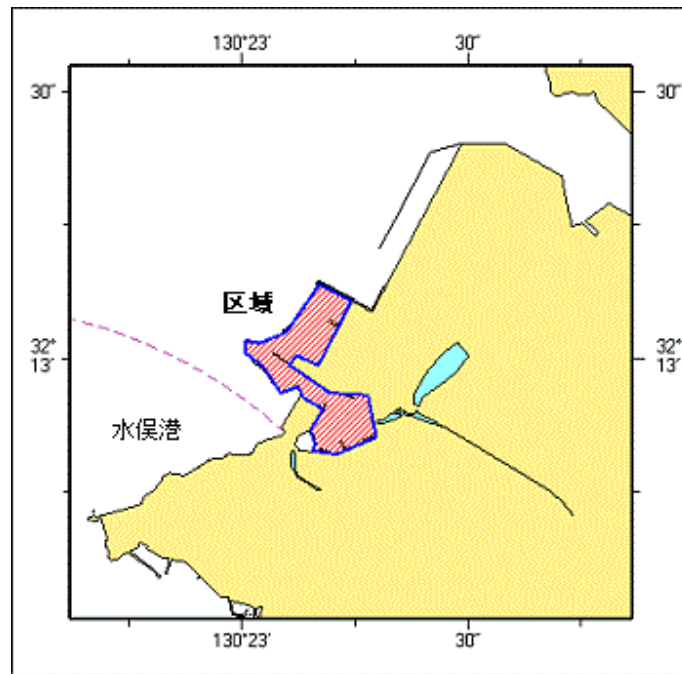
★6年403項 南西諸島 - 草垣群島 観測装置投入作業

(十管区水路通報6年16号157項関連)
測量船「明洋」(550トン)による自律型海洋観測装置(長さ約3m)の投入作業が実施される。
期間 令和6年11月23日～27日(内1日)、日出～日没
区域 4地点により囲まれる区域
(1) 31-00-00N 129-10-00E
(2) 31-00-00N 129-30-00E
(3) 30-40-00N 129-30-00E
(4) 30-40-00N 129-10-00E
備考 観測装置は無人で移動する
観測装置は灯及びレーダーリフレクターで表示
観測装置の現在位置は下記URLで確認できる
https://www1.kaiho.mlit.go.jp/KAN10/kaisyo/AOV/aov_index.html
海図 出所 W211-W1222-JP1222-W180-W182A-W437
十本部海洋情報部



★6年404項 九州西岸 - 水俣港付近 水路測量

作業船による水路測量が実施される。
期間 令和6年11月18日～令和7年1月31日(内10日間)
区域 下記(1)～(2)、(3)～(4)、(5)～(6)を結ぶ線及び陸岸により囲まれる区域
(1) 32-13-02.1N 130-23-00.3E (防波堤先端)
(2) 32-13-01.7N 130-23-02.2E (防波堤先端)
(3) 32-12-49.8N 130-23-09.7E (岸線上)
(4) 32-12-52.0N 130-23-09.0E (岸線上)
(5) 32-12-56.6N 130-23-07.2E (防波堤先端)
(6) 32-12-56.2N 130-23-05.0E (防波堤先端)
備考 作業船は「白紅白」のえん尾旗を掲揚
海図 出所 W1240
十本部海洋情報部



★ 6年405項 北太平洋北西部 - ロケット打上げ終了

(十管区水路通報6年41号367項削除)
宇宙航空研究開発機構内之浦宇宙空間観測所(31-15-07N 131-04-45E)における、
観測ロケットS-520-34号機の打上げは終了した。
海 図 W247-W1072-W1001-W1004A
出 所 宇宙航空研究開発機構