

# 十管区水路通報

## 第 48 号

(令和6年11月29日～令和6年12月5日 掲載分)

- 第 430項 九州南岸 - 鹿児島湾、鹿屋港 掘下げ作業実施
- 第 431項 九州南岸 - 佐多岬西方 射撃訓練
- 第 432項 九州東岸 - 志布志港 灯付浮標消灯、仮灯設置
- 第 433項 九州東岸 - 日向灘 海洋調査
- 第 434項 南西諸島 - 種子島北岸 船舶気象通報等一時業務休止
- 第 435項 南西諸島 - 奄美大島北西方 浮魚礁設置
- 第 436項 南西諸島 - 奄美大島北西方 施設灯設置
- 第 437項 九州西岸 - 甕海峡南口及び九州南岸、佐多岬西方 救難訓練
- 第 438項 九州南岸 - 鹿児島湾及び付近 環境調査
- 第 439項 九州東岸 - 志布志港 灯付浮標復旧
- 第 440項 南西諸島 - 屋久島 灯台について
- 第 441項 南西諸島 - 大隅群島、黒島 灯台消灯

### ★ 6年430項 九州南岸 - 鹿児島湾、鹿屋港 掘下げ作業実施

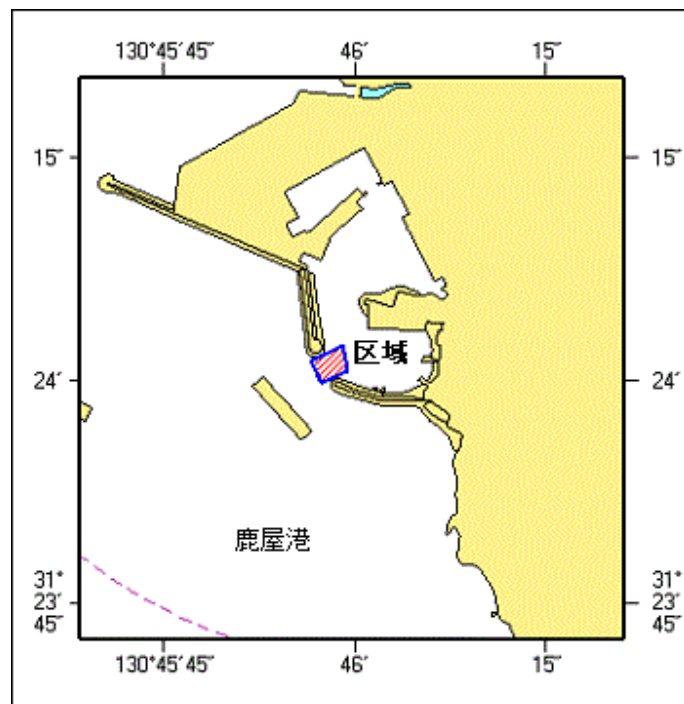
作業船による掘下げ作業が実施される。

期 間 令和6年12月2日～令和7年1月31日（内14日間）、日出～日没

区 域 4地点により囲まれる区域

- (1) 31-24-02.4N 130-45-59.0E
- (2) 31-24-00.7N 130-45-59.4E
- (3) 31-23-59.9N 130-45-57.3E
- (4) 31-24-01.4N 130-45-56.5E

海 図 所 W1255(鹿屋港)  
喜入海上保安署

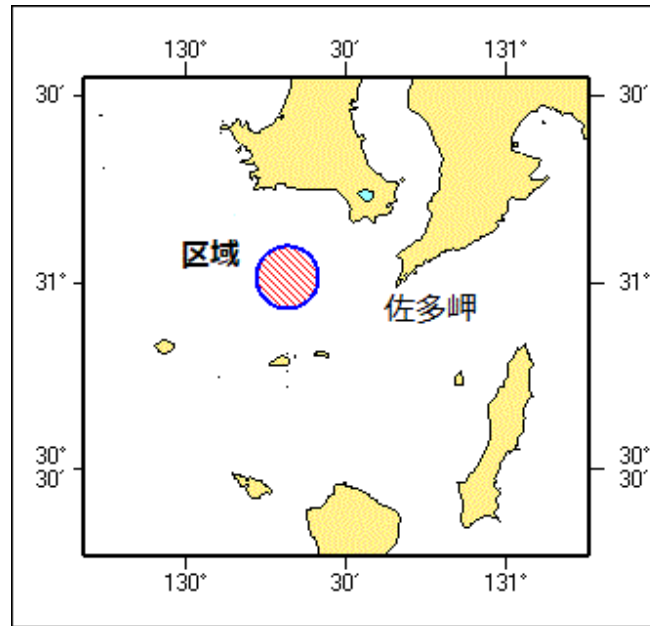


### ★ 6年431項 九州南岸 - 佐多岬西方 射撃訓練

巡視船による射撃訓練が実施される。

令和6年12月21日（予備日22日、23日）、0800～1900  
31-01N 130-19Eを中心とする半径5海里の円内  
訓練中、紅色閃光灯を点灯し、国際信号旗「UY」及び「NE4」旗を掲揚  
W221-JP221-W1222-JP1222-W180-W182A  
十本部警備救難部

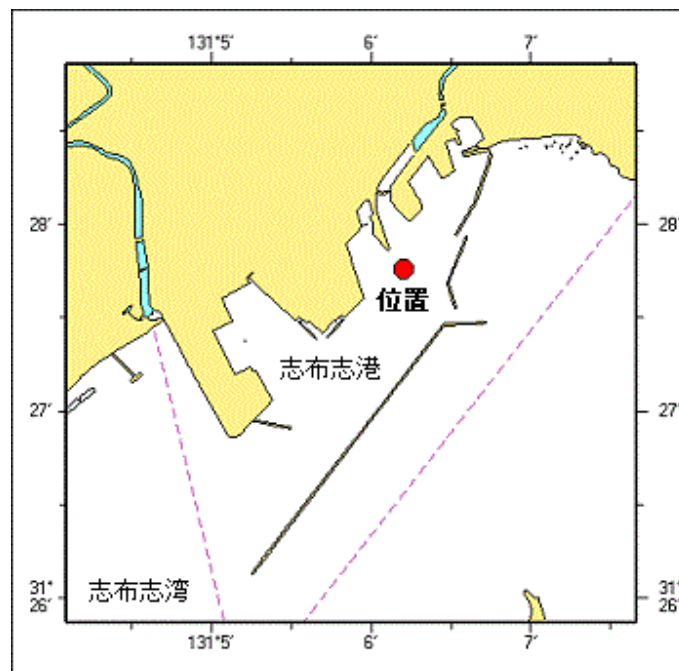
期間  
区域  
備考  
海図  
出所



★6年432項 九州東岸 - 志布志港 灯付浮標消灯、仮灯設置

下記位置の黄色灯付浮標は消灯し、仮灯（黄色、4秒1閃光）が設置されている。

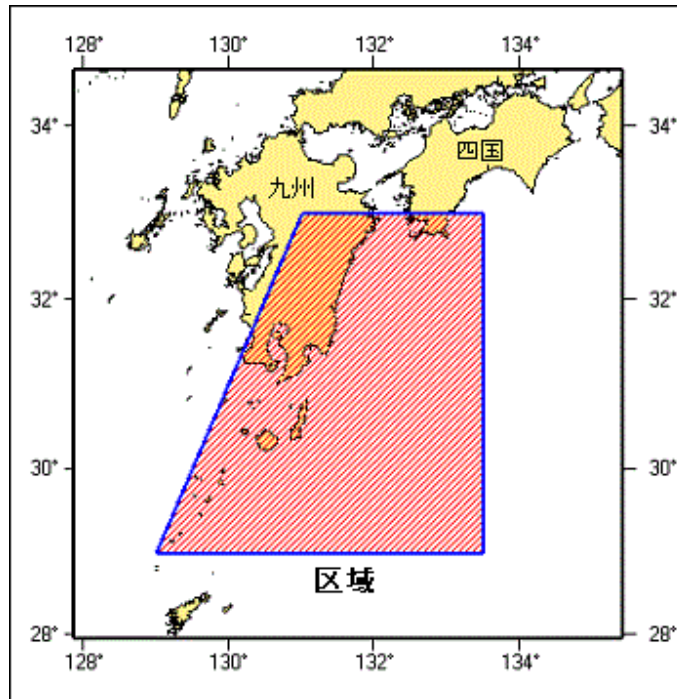
位置 31-27-45.6N 131-06-12.2E  
備考 一部の海域で視認できない可能性がある  
海図 W1257  
出所 志布志海上保安署



★6年433項 九州東岸 - 日向灘 海洋調査

調査船「新青丸」(1635t)による海洋調査が実施される。

期 間 令和6年12月25日～令和7年1月8日（予備日含む）  
 区 域 4地点により囲まれる区域  
     (1) 33-00N 131-00E  
     (2) 33-00N 133-30E  
     (3) 29-00N 133-30E  
     (4) 29-00N 129-00E  
 備 考 付近に警戒船を配置  
 調査船は観測機器をえい航する  
 海 図 W231-W157-W180-W182A  
 出 所 国立研究開発法人海洋研究開発機構



**★6年434項 南西諸島 - 種子島北岸 船舶気象通報等一時業務休止**

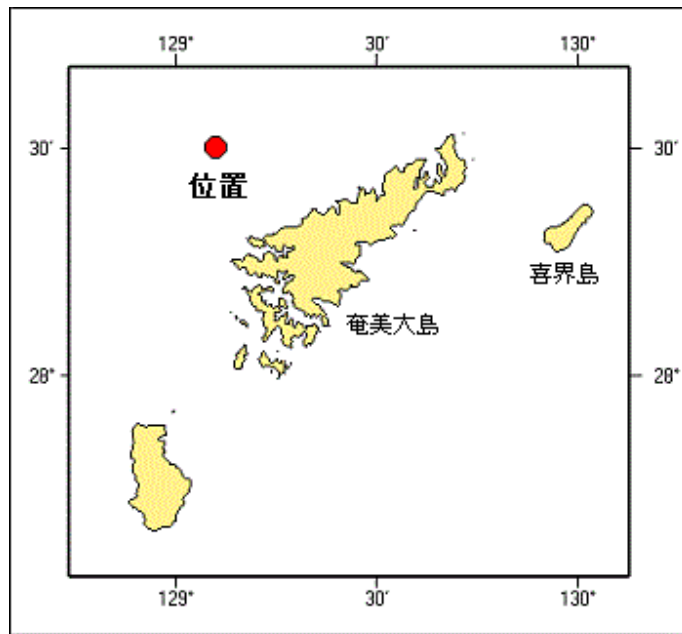
下記のとおり船舶気象通報等が一時業務休止される。

期 間 令和6年12月下旬、0800～1700  
 休止内容 喜志鹿埼灯台の風向及び風速情報  
 休止機関 第十管区海上保安本部、串木野海上保安部(電話、インターネットホームページ)  
           鹿児島海上保安部(インターネットホームページ)  
 海 図 W1221-JP1221  
 出 所 十本部交通部

**★6年435項 南西諸島 - 奄美大島北西方 浮魚礁設置**

浮魚礁が設置された。

位 置 28-30-01.0N 129-06-01.0E  
 備 考 特大浮標(黄色塗、長さ7.5m、幅3.9m)  
       宇検沖浮魚礁施設灯で表示  
 海 図 W225-W231-W182A-W182B  
 出 所 奄美海上保安部



★6年436項 南西諸島 - 奄美大島北西方 施設灯設置

(十管区水路通報6年46号407項削除、48号435項関連)

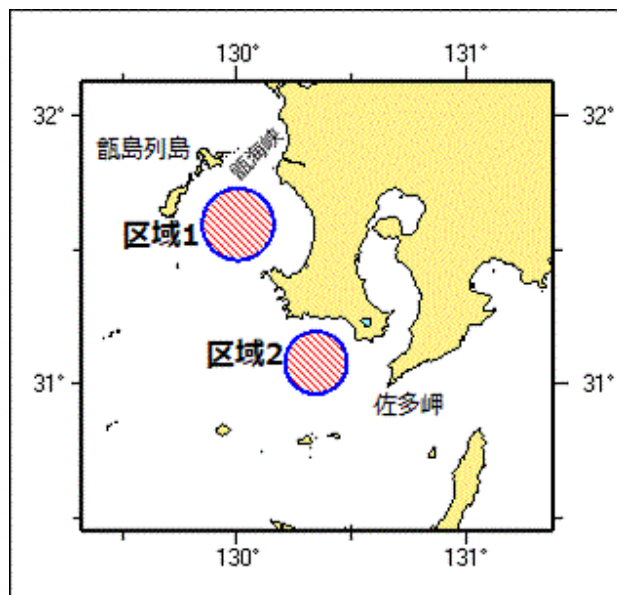
「宇検沖浮魚礁施設灯」が設置された。

位置	28-30-01N 129-06-01E
灯質	モールス符号白光 毎8秒にU(・・ー)
光達距離	6海里
高さ	水面上から灯火まで4.99m
備考	レーダー反射器付
海図	W225-W231
出所	十本部交通部、奄美海上保安部

★6年437項 九州西岸 - 甌海峡南口及び九州南岸、佐多岬西方 救難訓練

巡視船及び航空機による照明弾投下を伴う救難訓練が実施される。

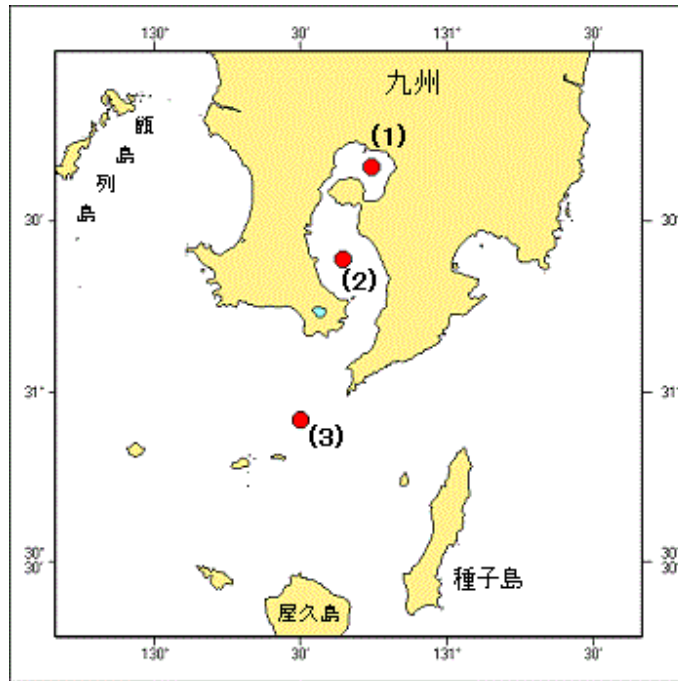
期間	令和6年12月16日、1715～1915
区域1	31-36.0N 130-00.0Eを中心とする半径8海里の円内
区域2	31-05.0N 130-20.5Eを中心とする半径7海里の円内
海図	W207-W221-JP221-W1222-JP1222 -W180-W182A-W1002
出所	鹿児島航空基地



★6年438項 九州南岸 - 鹿児島湾及び付近 環境調査

測量船「海洋」(550トン)による環境調査が実施される。

期間 令和6年12月9日~22日(予備日を含む)  
位置 3地点  
(1) 31-39-18N 130-44-42E  
(2) 31-23-18N 130-38-42E  
(3) 30-55-00N 130-30-00E  
備考 測量船は「白紅白」のえん尾旗を掲揚  
海図 W221-JP221  
出所 海上保安庁海洋情報部



★6年439項 九州東岸 - 志布志港 灯付浮標復旧

(十管区水路通報6年48号432項削除)  
下記位置の黄色灯付浮標は復旧した。  
位置 31-27-45.6N 131-06-12.2E  
海図 W1257  
出所 志布志海上保安署

★6年440項 南西諸島 - 屋久島 灯台について

停電に伴い下記の灯台が消灯する可能性がある。  
期間 令和6年12月10日、0100~0500  
「一湊灯台」(灯台表第1巻、6921、M4790)(30-28.1N 130-29.9E)  
「屋久島灯台」(灯台表第1巻、6923、M4788)(30-23.5N 130-22.8E)  
海図 W216(一湊港付近)-W1221-JP1221-W1222-JP1222-W182A  
出所 十本部交通部

★6年441項 南西諸島 - 大隅群島、黒島 灯台消灯

「薩摩黒島灯台」(灯台表第1巻、6901.5、M4804)(30-49.8N 129-57.6E)は消灯している。

海 図  
出 所

W1222-JP1222-W180-W182A  
鹿児島海上保安部

---