

十管区水路通報

第 49 号

(令和6年12月6日～令和6年12月12日 掲載分)

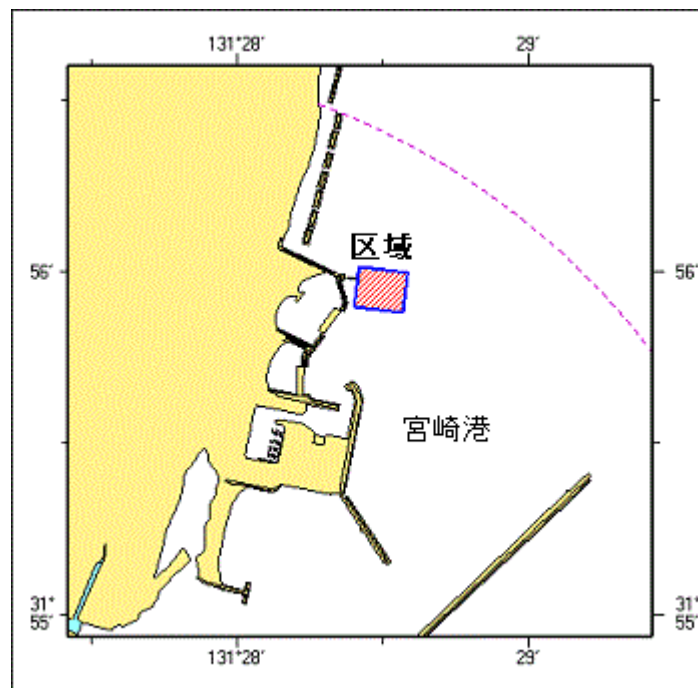
- 第 442項 九州東岸 - 宮崎港 防砂堤延長工事
- 第 443項 南西諸島 - トカラ群島、口之島 灯台消灯

★ 6年442項 九州東岸 - 宮崎港 防砂堤延長工事

起重機船による防砂堤延長工事が実施される。

期間	令和6年12月10日～令和7年2月28日、日出～日没
区域	4地点により囲まれる区域
	(1) 31-56-01N 131-28-25E
	(2) 31-56-00N 131-28-35E
	(3) 31-55-53N 131-28-34E
	(4) 31-55-54N 131-28-24E

備考 付近に警戒船を配置
海図 W1272
出所 宮崎海上保安部



★ 6年443項 南西諸島 - トカラ群島、口之島 灯台消灯

「西之浜港南防波堤灯台」(灯台表第1巻、6927.5)(29-59.5N 129-54.7E)は消灯している。

海図	W219(西之浜漁港) - W218(西之浜漁港付近) - W231 - W182A
出所	鹿児島海上保安部