

# 十管区水路通報

## 第 50 号

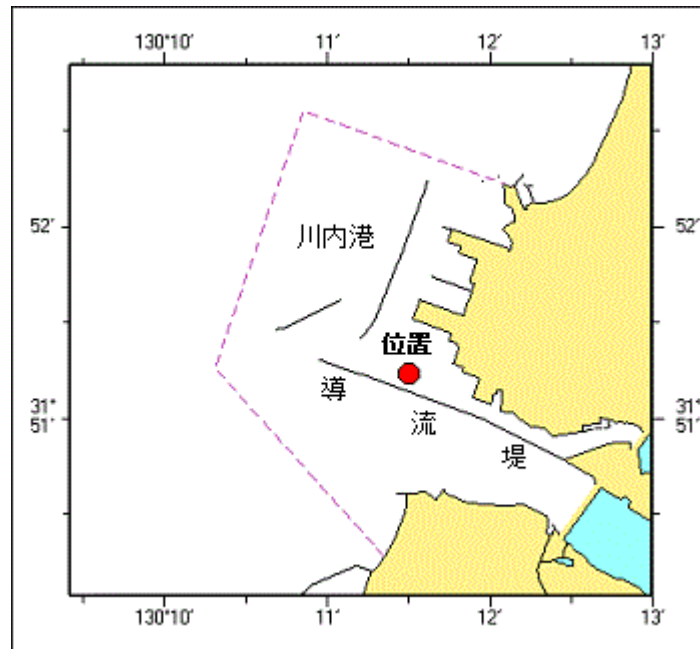
(令和6年12月13日～令和6年12月19日 掲載分)

- 第 444項 九州西岸 - 川内港 灯付浮標撤去
- 第 445項 九州東岸 - 志布志港 採泥作業
- 第 446項 九州東岸 - 宮崎港 防砂堤延長工事
- 第 447項 東シナ海北部 - 海底線修理作業
- 第 448項 九州西岸 - 甬島列島西北西方 爆撃訓練
- 第 449項 九州南岸 - 佐多岬西方 射撃訓練
- 第 450項 九州東岸 - 都井岬東方 射爆撃訓練
- 第 451項 南西諸島 - 奄美大島北西方 危険な作業
- 第 452項 南西諸島 - 沖繩島北西方 射撃訓練
- 第 453項 九州南岸 - 佐多岬西方 観測装置揚収作業
- 第 454項 九州南岸 - 佐多岬西方 照明弾発射訓練等

### ★ 6年444項 九州西岸 - 川内港 灯付浮標撤去

下記位置の黄色灯付浮標は撤去された。

位置 31-51-14N 130-11-30E  
海図 W1254  
出所 串木野海上保安部



### ★ 6年445項 九州東岸 - 志布志港 採泥作業

作業船及び潜水士による採泥作業が実施される。

期間 令和6年12月16日～31日、日出～日没

位置 2地点付近

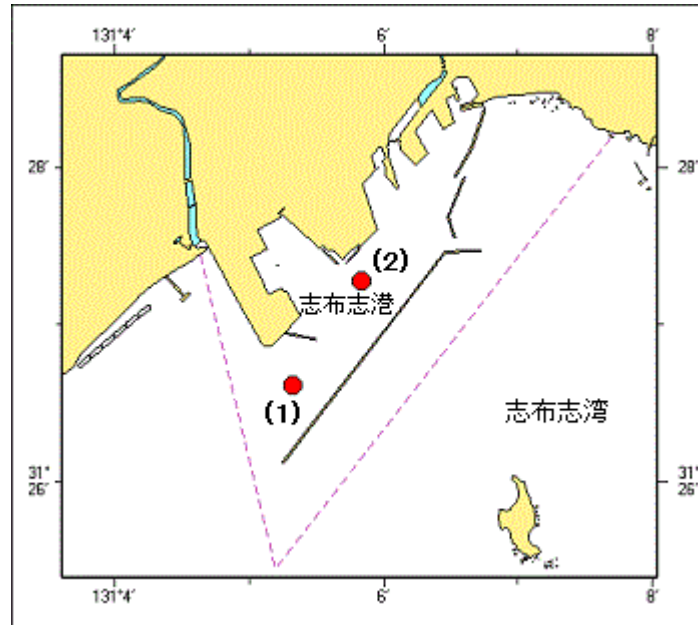
(1) 31-26-37N 131-05-20E

(2) 31-27-17N 131-05-50E

備考 付近に警戒船を配置

海 図  
出 所

潜水作業中、国際信号旗「A」旗を掲揚  
W1257  
志布志海上保安署



★6年446項 九州東岸 - 宮崎港 防砂堤延長工事

(十管区水路通報6年49号442項削除)  
起重機船及び潜水士による防砂堤延長工事が実施され、消波ブロックが仮置きされている。

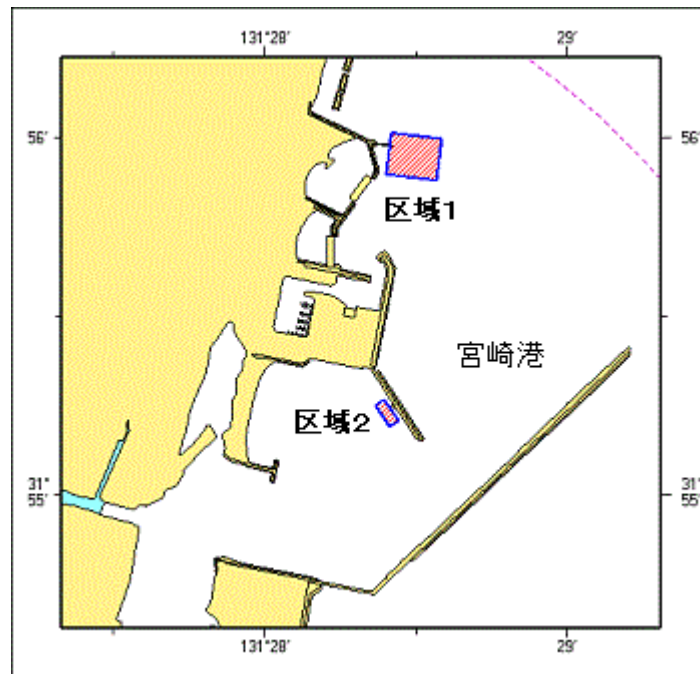
期 間 令和7年2月28日まで、日出～日没  
(防砂堤延長工事)

- 区域1 4地点により囲まれる区域
- (1) 31-56-01N 131-28-25E
  - (2) 31-56-00N 131-28-35E
  - (3) 31-55-53N 131-28-34E
  - (4) 31-55-54N 131-28-24E

- (消波ブロック仮置き)
- 区域2 4地点により囲まれる区域
- (5) 31-55-16.0N 131-28-23.6E
  - (6) 31-55-12.5N 131-28-26.5E
  - (7) 31-55-11.5N 131-28-24.6E
  - (8) 31-55-15.0N 131-28-21.9E

備 考 付近に警戒船を配置  
潜水作業中、国際信号旗「A」を掲揚  
区域2を黄色灯付浮標で表示

海 図  
出 所 W1272  
宮崎海上保安部



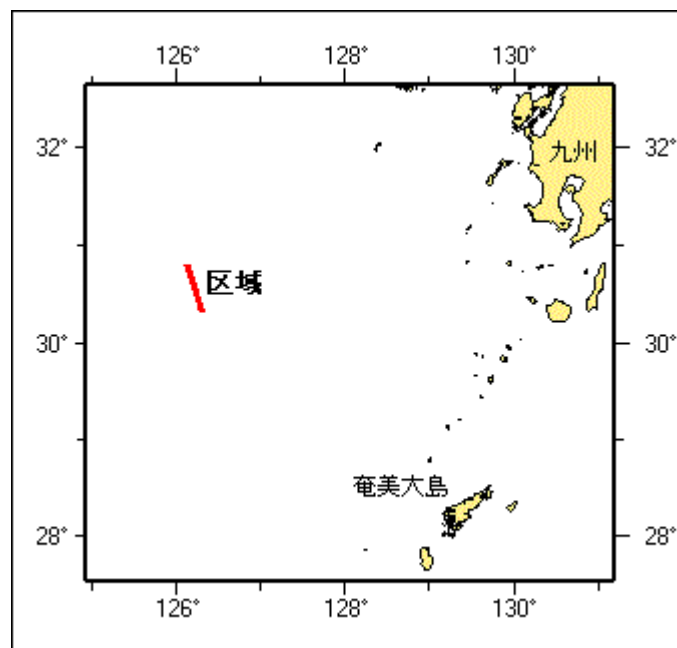
★6年447項 東シナ海北部 - 海底線修理作業

作業船「KDDI OCEAN LINK」(9510トン)による海底線修理作業が実施される。

期間 令和6年12月18日～24日(予備日24日～26日)

区域 6地点により囲まれる区域  
 (1) 30-49.5N 126-05.7E  
 (2) 30-49.8N 126-06.9E  
 (3) 30-25.4N 126-16.2E  
 (4) 30-19.8N 126-17.8E  
 (5) 30-19.6N 126-16.6E  
 (6) 30-25.1N 126-15.0E

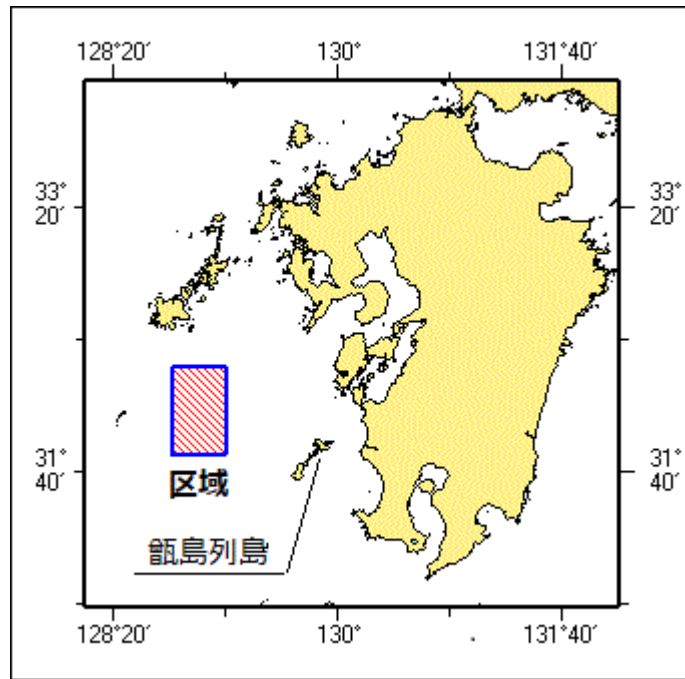
海図所 W437-W438  
 海上保安庁海洋情報部



★6年448項 九州西岸 - 甌島列島西北西方 爆撃訓練

フォックストロット区域において、自衛隊航空機による空対水爆撃訓練が実施される。

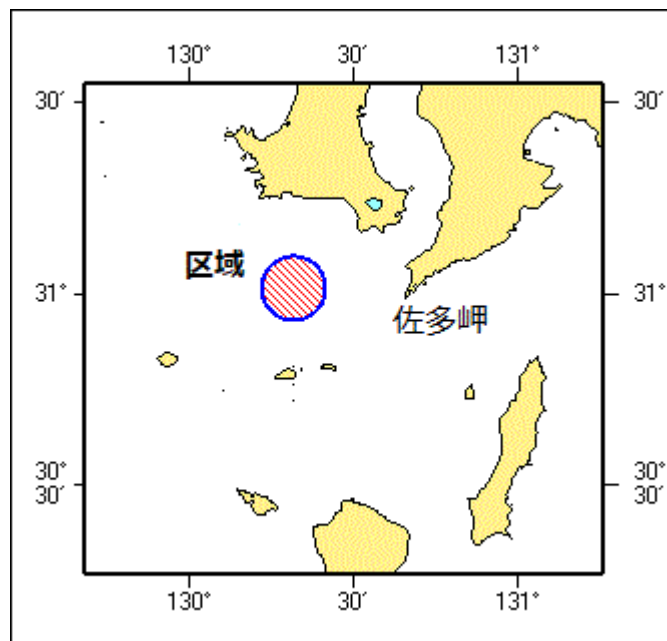
期 間 令和7年1月1日～31日（土曜日、日曜日、祝日を除く）、0800～1700  
 区 域 4地点により囲まれる区域  
 (1) 32-20-12N 128-45-52E  
 (2) 32-20-12N 129-09-52E  
 (3) 31-47-12N 129-09-52E  
 (4) 31-47-12N 128-45-52E  
 海 図 W213-JP213-W187-JP187-W180-W437  
 出 所 防衛省防衛政策局



★6年449項 九州南岸 - 佐多岬西方 射撃訓練

巡視船による射撃訓練が実施される。

期 間 令和7年1月10日（予備日24日）、0830～1600  
 区 域 31-01N 130-19Eを中心とする半径5海里の円内  
 備考 訓練中、紅色閃光灯を点灯し、国際信号旗「UY」及び「NE4」旗を掲揚  
 海 図 W221-JP221-W1222-JP1222-W180-W182A  
 出 所 十本部警備救難部



★6年450項 九州東岸 - 都井岬東方 射爆撃訓練

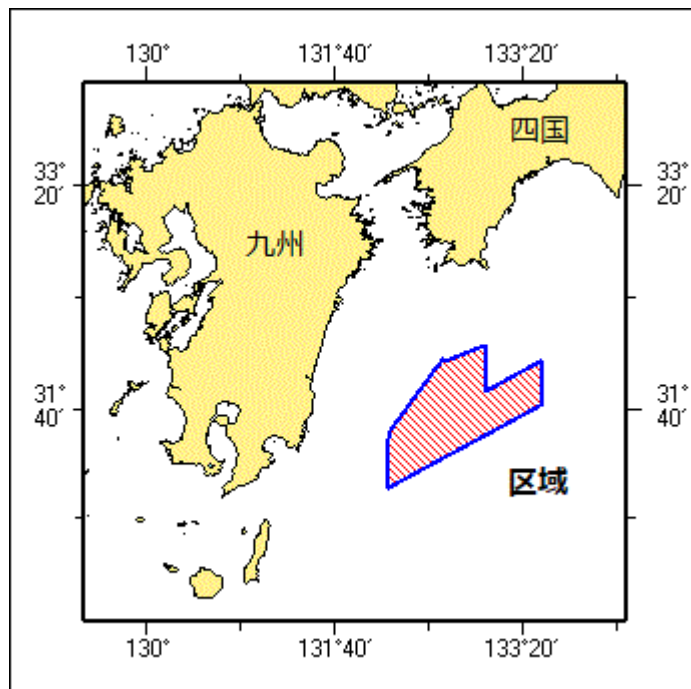
自衛隊航空機による空対空射撃及び空対水爆撃訓練が実施される。

期間 令和7年1月1日～31日（土曜日、日曜日、祝日を除く）、0800～1700

区域 10地点により囲まれる区域

- (1) 32-09-13N 132-59-51E
- (2) 31-48-13N 132-59-51E
- (3) 32-02-13N 133-29-51E
- (4) 31-42-13N 133-29-51E
- (5) 31-04-13N 132-07-51E
- (6) 31-25-13N 132-07-51E
- (7) 31-30-43N 132-09-21E
- (8) 32-00-13N 132-34-51E
- (9) 32-03-13N 132-37-51E
- (10) 32-01-43N 132-37-51E

海図所 W1220-JP1220-W157  
防衛省防衛政策局



★6年451項 南西諸島 - 奄美大島北西方 危険な作業

危険な作業（宇宙ゴミ落下）が実施される。

期間 令和6年12月19日、1700～2300

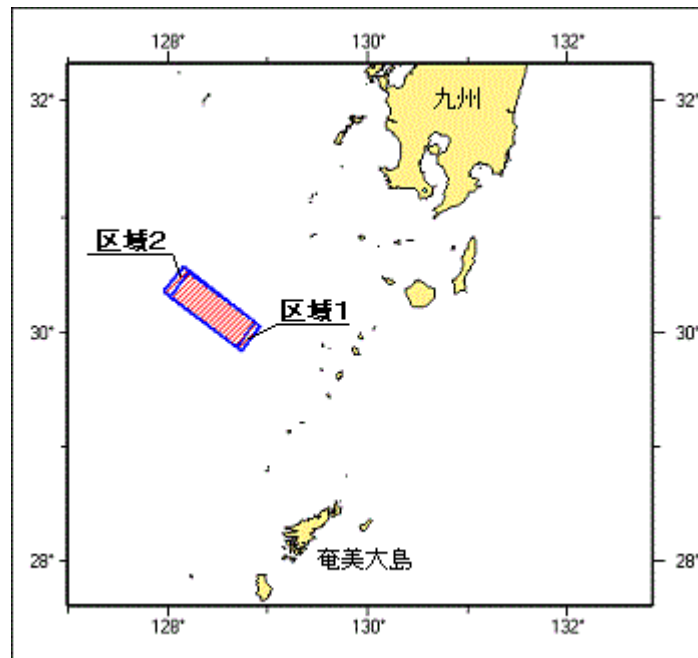
区域1 4地点により囲まれる区域

- (1) 30-32N 128-12E
- (2) 30-04N 128-55E
- (3) 29-51N 128-44E
- (4) 30-19N 128-01E

区域2 4地点により囲まれる区域

- (5) 30-35N 128-09E
- (6) 30-06N 128-52E
- (7) 29-53N 128-41E
- (8) 30-22N 127-57E

海図所 W211-W231-W182A-W437  
海上保安庁海洋情報部



★ 6年452項 南西諸島 - 沖縄島北西方 射撃訓練

沖縄北部訓練区域において、自衛隊航空機による空対空射撃訓練が実施される。

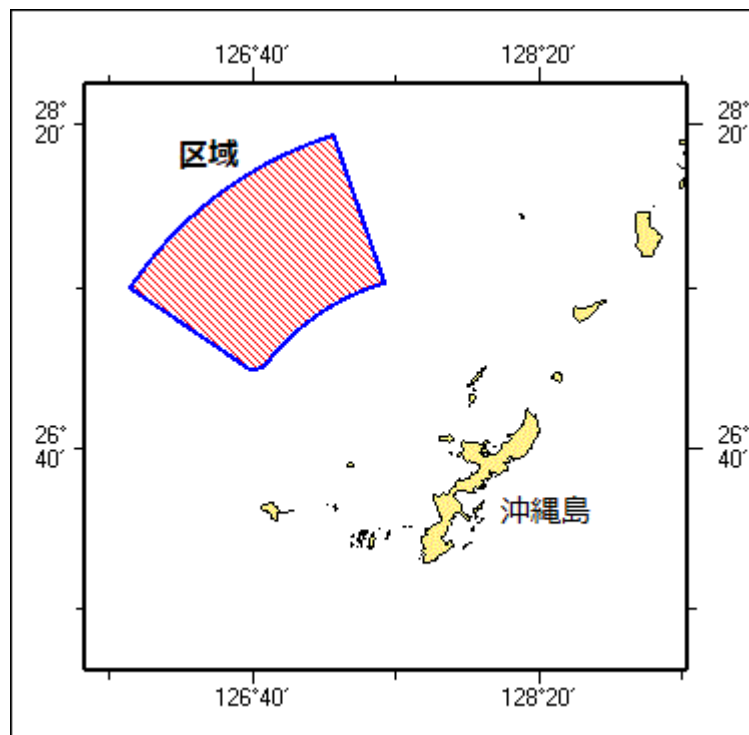
期間 令和7年1月1日～31日（土曜日、日曜日、祝日を除く）、0700～1800

区域 5地点により囲まれる区域

- (1) 27-05-26N 126-42-59E
- (2) 27-04-45N 126-39-05E
- (3) 27-30-14N 125-56-53E
- (4) 28-17-14N 127-07-53E
- (5) 27-32-02N 127-25-35E

ただし、(3)(4)間は 26-22-14N 127-47-53E の地点を中心とする半径120海里の円弧、  
(5)(1)間は同地点を中心とする半径72海里の円弧で結ぶ

海図所 W182B-W210-FW210  
防衛省防衛政策局



★6年453項 九州南岸 - 佐多岬西方 観測装置揚収作業

(十管区水路通報6年16号157項関連)

測量船「海洋」(550トン)による自律型海洋観測装置(長さ約3m)の揚収作業が実施されている。

期間 令和6年12月18日まで(内1日)、日出～日没

区域 4地点により囲まれる区域

(1) 31-09-48N 129-55-35E

(2) 31-09-48N 130-08-11E

(3) 30-59-01N 130-08-11E

(4) 30-59-01N 129-55-35E

備考

観測装置は無人で移動する

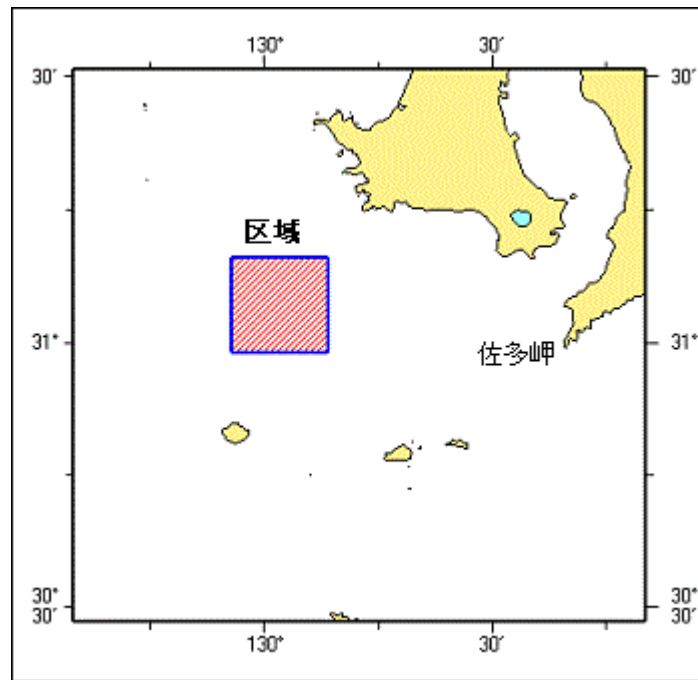
観測装置は灯及びレーダーリフレクターで表示

観測装置の現在位置は下記URLで確認できる

[https://www1.kaiho.mlit.go.jp/KAN10/kaisyo/AOV/aov\\_index.html](https://www1.kaiho.mlit.go.jp/KAN10/kaisyo/AOV/aov_index.html)

海出所

W207-W221-JP221-W1222-JP1222  
十本部海洋情報部



★6年454項 九州南岸 - 佐多岬西方 照明弾発射訓練等

巡視船による照明弾発射訓練等が実施される。

期間 令和6年12月22日(予備日23日～25日)、0800～2000

区域 31-01N 130-19E を中心とする半径5海里の円内

備考 訓練中、国際信号旗「UY」旗を掲揚

もやい銃及び警告弾等を使用する

海出所

W221-JP221-W1222-JP1222-W180-W182A  
鹿児島海上保安部

