

十 管 区 水 路 通 報

第 1 号

(令和7年12月26日～令和8年1月8日 掲載分)

- 第1項 九州西岸 - 甕島列島西北西方 射撃訓練
- 第2項 九州西岸 - 甕島列島北方 射撃訓練
- 第3項 九州南岸 - 鹿児島湾北部 水中試験
- 第4項 九州東岸 - 細島港 岸壁築造工事
- 第5項 南西諸島 - 大隅群島、黒島 灯台消灯、仮灯設置
- 第6項 東シナ海北部 - 海底線修理作業
- 第7項 南西諸島 - 奄美大島北方 照明弾発射訓練
- 第8項 九州西岸 - 阿久根港 岸壁改良工事
- 第9項 九州西岸 - 阿久根港 掘下げ作業実施
- 第10項 九州南岸 - 佐多岬南西方 照明弾発射訓練
- 第11項 九州南岸 - 鹿児島湾、喜入港南東方 海上試験
- 第12項 南西諸島 - 種子島、島間港付近 掘下げ作業実施

★8年1項 九州西岸 - 甕島列島西北西方 射撃訓練

フォックストロット区域において、自衛艦による水上射撃、対空射撃が実施される。

期 間 令和8年1月19日、24日(予備日20日～22日、25日、26日)、0800～1700

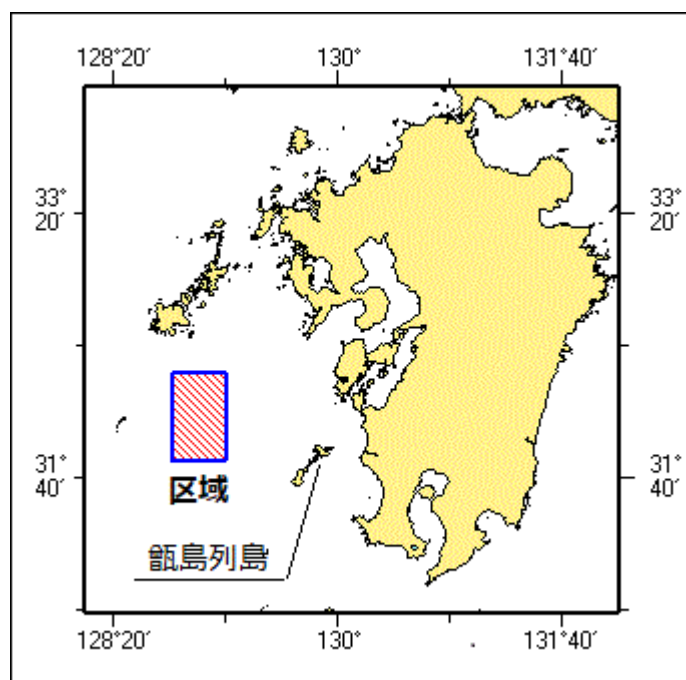
区 域 4地点により囲まれる区域

- (1) 32-20-12N 128-45-52E
- (2) 32-20-12N 129-09-52E
- (3) 31-47-12N 129-09-52E
- (4) 31-47-12N 128-45-52E

備 考 訓練実施中、実施艦に「B」旗が掲揚される

海 図 W213-JP213-W187-JP187-W180-W437

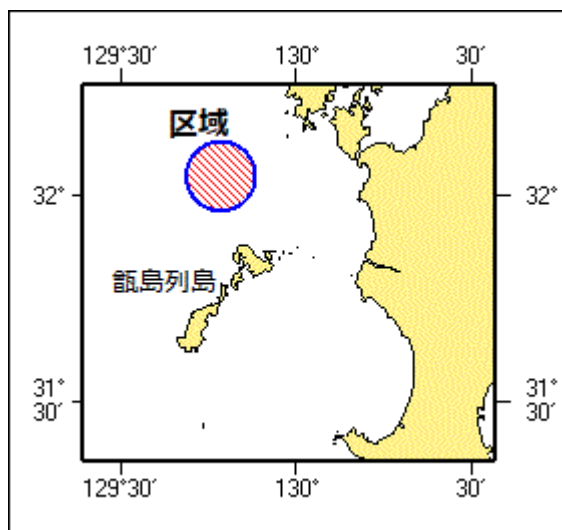
出 所 防衛省海上幕僚監部、防衛政策局



★8年2項 九州西岸 - 甕島列島北方 射撃訓練

巡視船による射撃訓練が実施される。

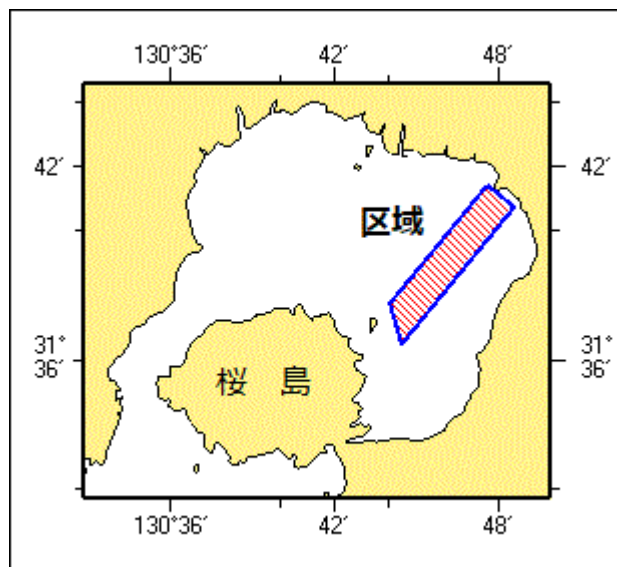
期 間	令和8年1月13日(予備日14日)、1000～2400
区 域	32-03N 129-47Eを中心とする半径5海里の円内
備 考	訓練中、紅色閃光灯を点灯し、国際信号旗「UY」及び「NE4」旗を掲揚
海 出	W207-W213-JP213-W187-JP187-W180
図 所	十本部警備救難部



★8年3項九州南岸 — 鹿児島湾北部 水中試験

海上自衛隊による水中試験が実施される。

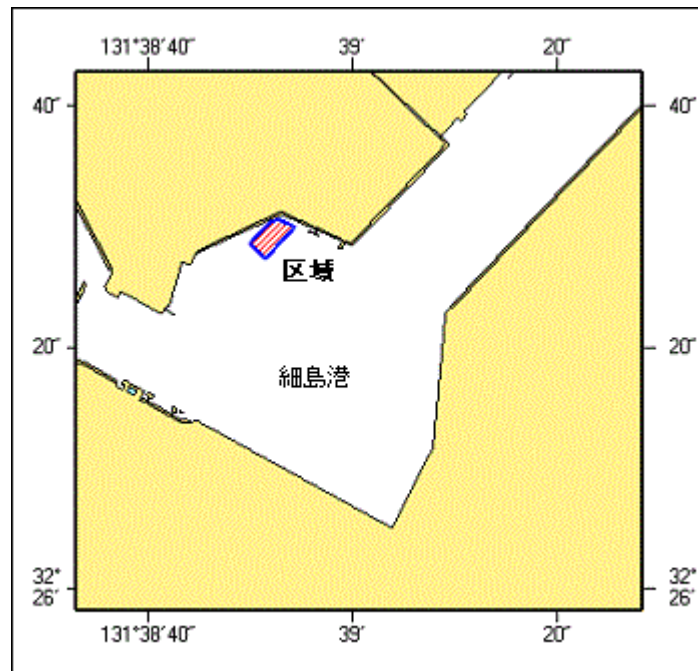
期 間	令和8年1月19日～21日、23日～25日、日出～日没
区 域	4地点により囲まれる区域
	(1) 31-41-28N 130-47-34E
	(2) 31-40-47N 130-48-33E
	(3) 31-36-31N 130-44-26E
	(4) 31-37-47N 130-44-00E
備 考	付近に警戒船を配置
海 出	W221-JP221-W1221-JP1221
図 所	海上自衛隊佐世保地方総監部



★8年4項九州東岸 — 細島港 岸壁築造工事

(十管区水路通報7年43号342項削除)
潜水土及び起重機船等による岸壁築造工事を実施されている。

期 間	令和8年3月18日まで、日出～日没
区 域	5地点を結ぶ線及び陸岸により囲まれる区域 (1) 32-26-31N 131-38-53E (岸線上) (2) 32-26-30N 131-38-54E (3) 32-26-27N 131-38-51E (4) 32-26-29N 131-38-50E (5) 32-26-30N 131-38-52E (岸線上)
備 考	鋼管矢板等を設置 潜水作業中、国際信号旗「A」旗を掲揚 付近に警戒船を配置
海 図	W1 2 2 3
出 所	細島港長



★8年5項 南西諸島 — 大隅群島、黒島 灯台消灯、仮灯設置

「薩摩黒島灯台」(灯台表第1巻、6901.5、M4804)(30-49.8N 129-57.6E)は消灯し、仮灯が設置されている。

備 考	仮灯(単せん白光 10秒に1せん光、7.5海里)
海 図	W1 2 2 2-J P 1 2 2 2-W1 8 0-W1 8 2 A
出 所	鹿児島海上保安部

★8年6項 東シナ海北部 — 海底線修理作業

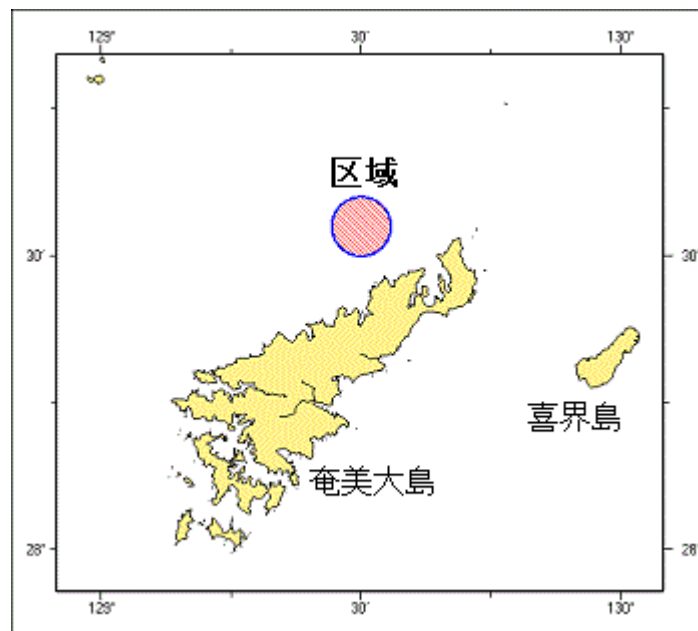
(十管区水路通報7年50号402項削除)
作業船「CS FU TAI」(10235トン)による海底線修理作業は終了した。

海 図	W4 3 7-W4 3 8
出 所	海上保安庁海洋情報部

★8年7項 南西諸島 — 奄美大島北方 照明弾発射訓練

巡視船による照明弾発射訓練が実施される。

期 間	令和8年1月8日、1600～1640
区 域	28-33N 129-30Eを中心とする半径3海里の円内
備 考	訓練中、紅色閃光灯を点灯し、国際信号旗「UY」旗を掲揚
海 図	W2 2 5-W2 3 1-W1 8 2 A-W1 8 2 B
出 所	奄美海上保安部



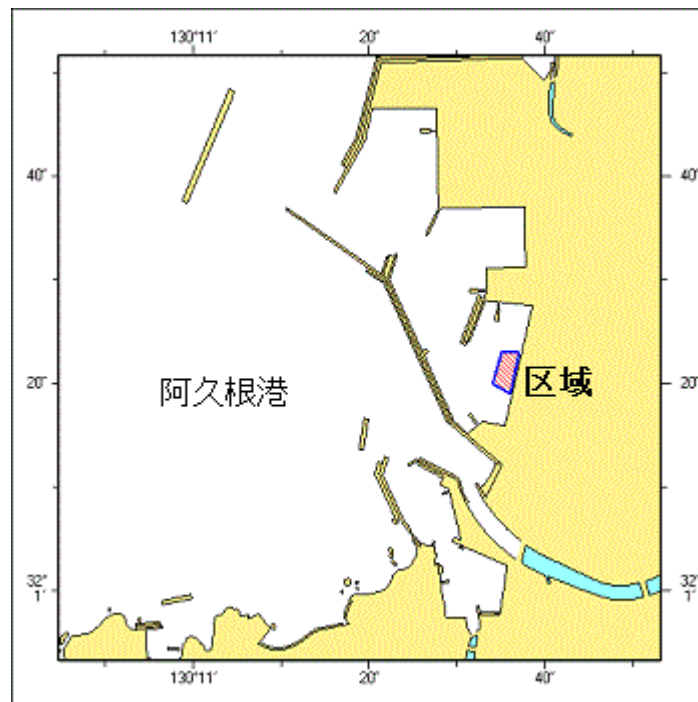
★ 8 年 8 項 九州西岸 — 阿久根港 岸壁改良工事

起重機船による岸壁改良工事が実施される。

期 間 令和8年1月15日～7月7日、日出～日没
区 域 4地点により囲まれる区域

- (1) 32-01-20N 130-11-34E
- (2) 32-01-23N 130-11-35E
- (3) 32-01-23N 130-11-37E
- (4) 32-01-19N 130-11-36E

備 考 起重機船のアンカー位置を浮標で表示
海 図 W192(阿久根港)
出 所 串木野海上保安部

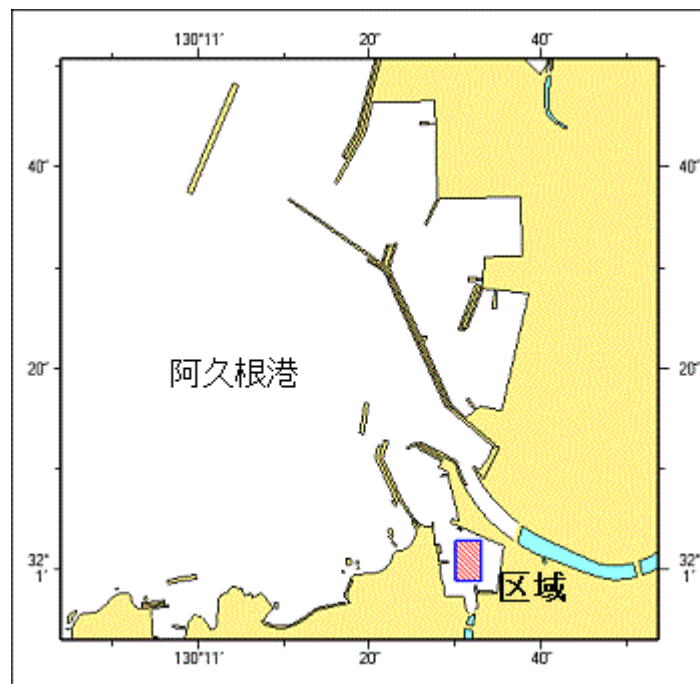


★ 8 年 9 項 九州西岸 — 阿久根港 掘下げ作業実施

作業船による掘下げ作業が実施される。

期 間 令和8年1月15日～3月24日、日出～日没

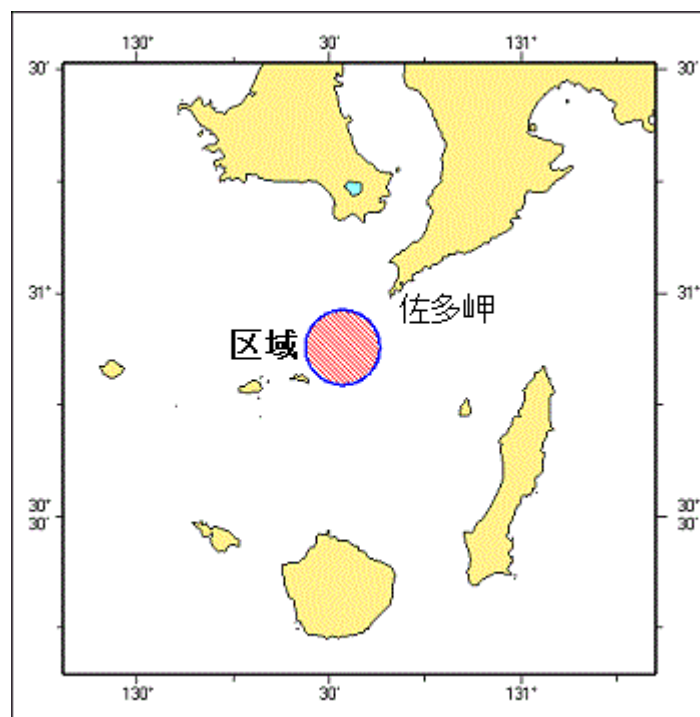
区 域	4地点により囲まれる区域
	(1) 32-00-59N 130-11-30E
	(2) 32-01-03N 130-11-30E
	(3) 32-01-03N 130-11-33E
	(4) 32-00-59N 130-11-33E
備 考	作業船のアンカー位置を浮標で表示
海 出	W192(阿久根港)
図 所	串木野海上保安部



★ 8 年 1 0 項 九州南岸 — 佐多岬南西方 照明弾発射訓練

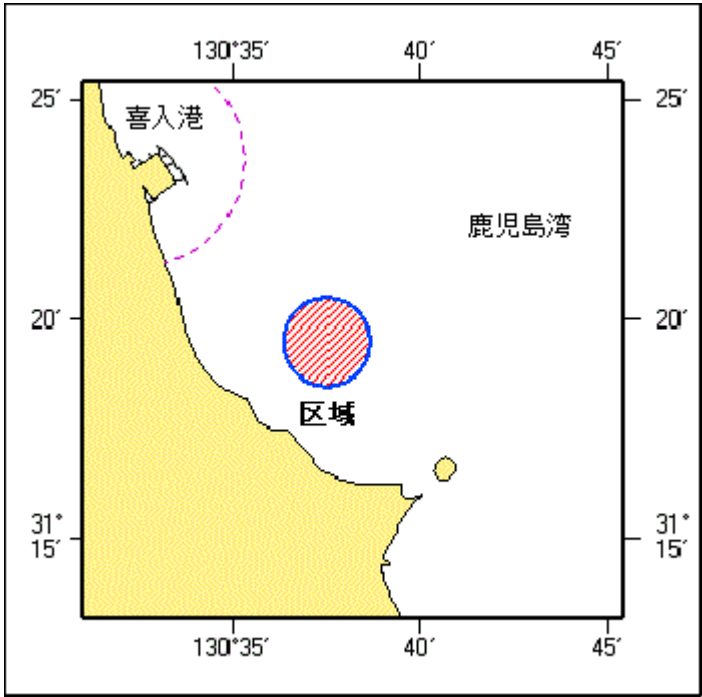
巡視船による照明弾発射訓練が実施される。

期 間	令和8年1月24日、1300～2400
区 域	30-52.8N 130-32.0Eを中心とする半径5海里の円内
備 考	訓練中、紅色閃光灯を点灯し、国際信号旗「UY」旗を掲揚
海 出	W221-JP221-W1222-JP1222-W180-W182A
図 所	鹿児島海上保安部



★ 8 年 1 1 項 九州南岸 — 鹿児島湾、喜入港南東方 海上試験

測量船「平洋」(4000トン)による海上試験が実施される。
期 間 令和8年1月11日～13日、0800～1700
区 域 31-19.5N 130-37.5Eを中心とする半径1海里の円内
備 考 測量船は「白紅白」のえん尾旗を掲揚
水中テレビカメラ(ROV)を使用
海 図 W 2 2 1 - J P 2 2 1 - W 1 2 2 1 - J P 1 2 2 1
出 所 海上保安庁海洋情報部



★ 8 年 1 2 項 南西諸島 — 種子島、島間港付近 掘下げ作業実施

作業船による掘下げ作業が実施される。
期 間 令和8年1月10日～2月28日まで
位 置 6地点により囲まれる区域
(1) 30-28-14.2N 130-52-02.2E
(2) 30-28-14.3N 130-52-02.8E
(3) 30-28-14.0N 130-52-03.4E
(4) 30-28-11.7N 130-52-02.0E
(5) 30-28-12.3N 130-52-01.5E
(6) 30-28-13.1N 130-52-01.5E
海 図 W 2 1 6 (島間港)
出 所 種子島海上保安署

