

# 十 管 区 水 路 通 報

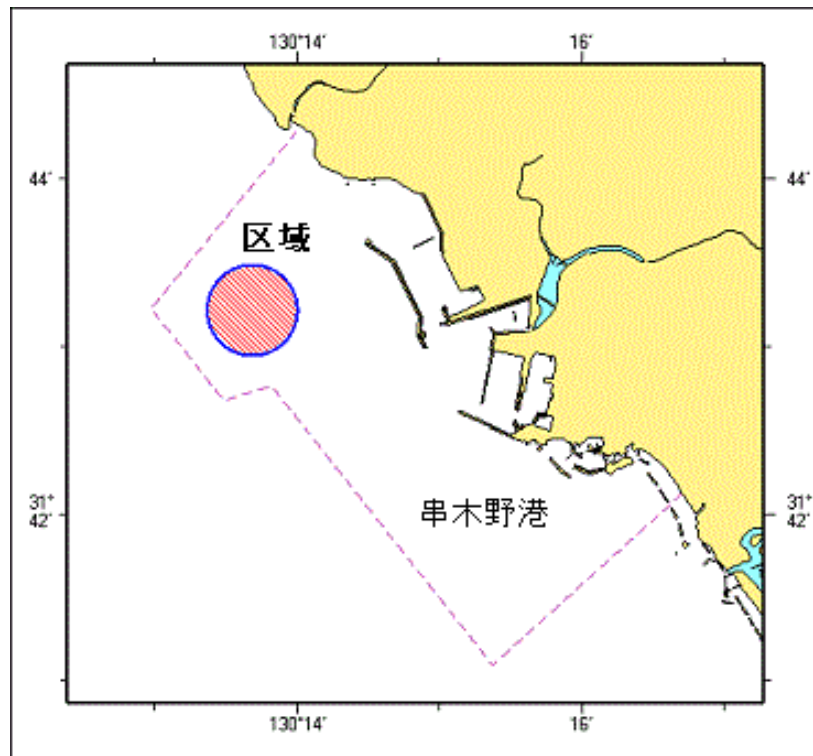
## 第 2 号

(令和8年1月9日～令和8年1月15日 掲載分)

- ・ 第 13項 九州西岸 - 串木野港 灯付浮標点検作業
- ・ 第 14項 九州東岸 - 宮崎港南方 水路測量
- ・ 第 15項 九州東岸 - 宮崎港 航泊禁止区域設定
- ・ 第 16項 南西諸島 - 奄美大島北北西方 危険な作業

### ★8年13項 九州西岸 - 串木野港 灯付浮標点検作業

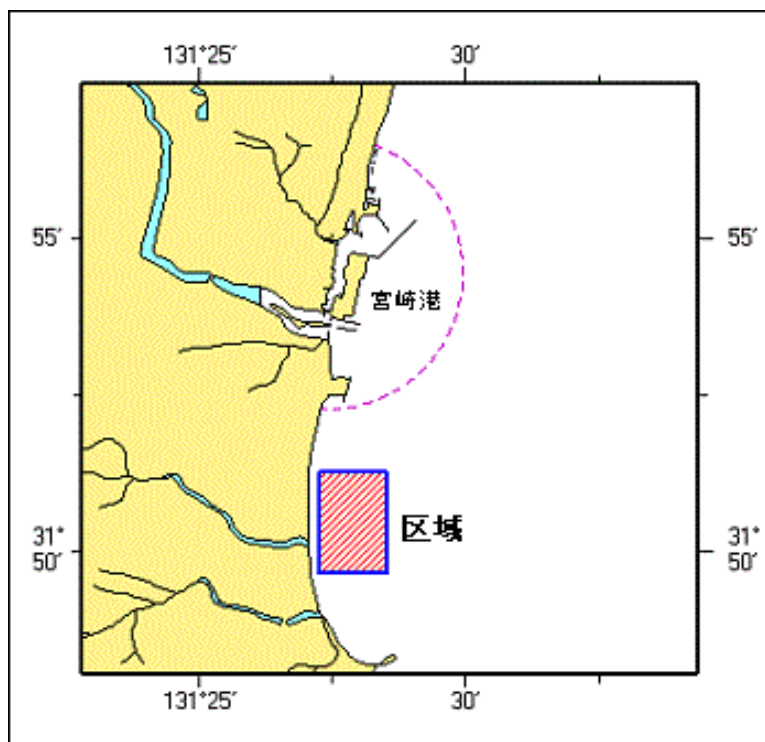
潜水土及び作業船による灯付浮標点検作業が実施される。  
期 間 令和8年1月13日～2月28日、日出～日没  
位 置 31-43-13N 130-13-41Eを中心とする半径500mの円内  
備 考 付近に警戒船を配置  
海 図 潜水作業中、国際信号旗「A」旗を掲揚  
出 所 W184  
串木野海上保安部



### ★8年14項 九州東岸 - 宮崎港南方 水路測量

作業船による水路測量が実施される。  
期 間 令和8年1月10日～3月11日(内5日間)、日出～日没

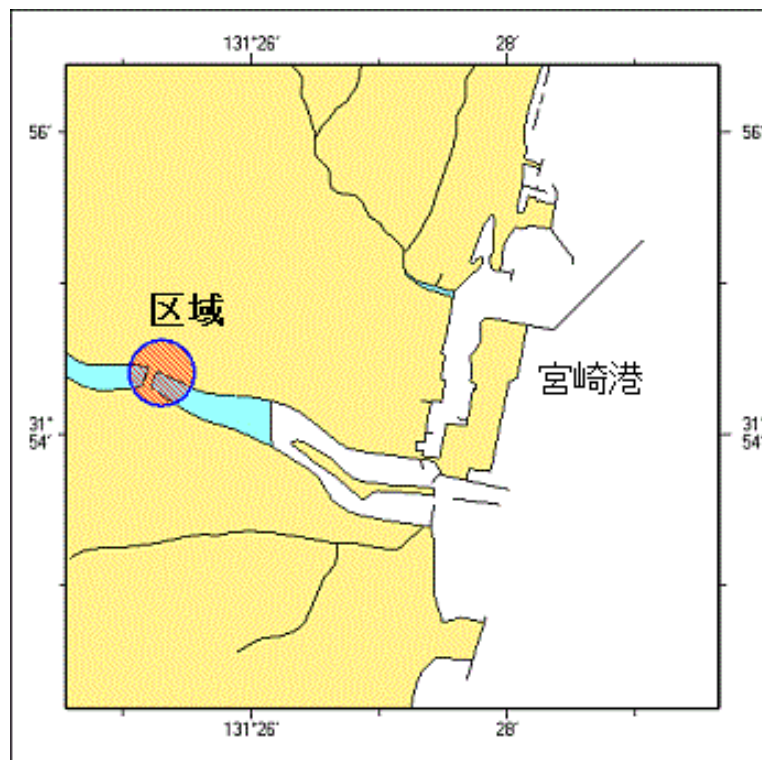
区 域	4地点により囲まれる区域
	(1) 31-51.3N 131-27.2E
	(2) 31-51.3N 131-28.5E
	(3) 31-49.7N 131-28.5E
	(4) 31-49.7N 131-27.2E
備 考	作業船は「白紅白」のえん尾旗を掲揚
海 図	W1220-JP1220-W1221-JP1221
出 所	十本部海洋情報部



## ★ 8 年 1 5 項 九州東岸 — 宮崎港 航泊禁止区域設定

不発弾処理に伴い、航泊禁止区域が設定される。

期 間	令和8年1月17日1000～当分の間
区 域	31-54-25N 131-25-18Eを中心とする半径400mの円内
備 考	付近に警戒船を配置
海 図	W1220-JP1220-W157-W180
出 所	宮崎海上保安部長公示第1号(令和8年1月9日)



## ★ 8 年 1 6 項 南西諸島 — 奄美大島北北西方 危険な作業

危険な作業(宇宙ゴミ落下)が実施される。

期 間 令和8年1月16日、0400～1000

区域1 4地点により囲まれる区域

- (1) 30-01N 128-59E
- (2) 30-39N 128-01E
- (3) 30-26N 127-50E
- (4) 29-49N 128-48E

区域2 4地点により囲まれる区域

- (5) 30-24N 127-54E
- (6) 30-37N 128-05E
- (7) 29-59N 129-03E
- (8) 29-46N 128-51E

海 図 W2 1 1 - W2 3 1 - W1 8 2 A - W4 3 7  
出 所 海上保安庁海洋情報部

