

十 管 区 水 路 通 報

第 4 号

(令和8年1月23日～令和8年1月29日 掲載分)

- ・ 第 30項 九州西岸 - 甌島列島西北西方 射撃訓練
- ・ 第 31項 九州西岸 - 川内港付近 流速計設置
- ・ 第 32項 九州南岸 - 鹿児島湾南部 漁具設置
- ・ 第 33項 九州南岸 - 鹿児島港、外港 護岸一部完成
- ・ 第 34項 九州東岸 - 日向灘 灯浮標廃止
- ・ 第 35項 南西諸島 - 種子島南東方 フレア発射訓練
- ・ 第 36項 南西諸島 - 奄美大島、古仁屋港 灯台について
- ・ 第 37項 九州西岸 - 川内港 水路測量
- ・ 第 38項 九州西岸 - 川内港 灯付浮標消灯

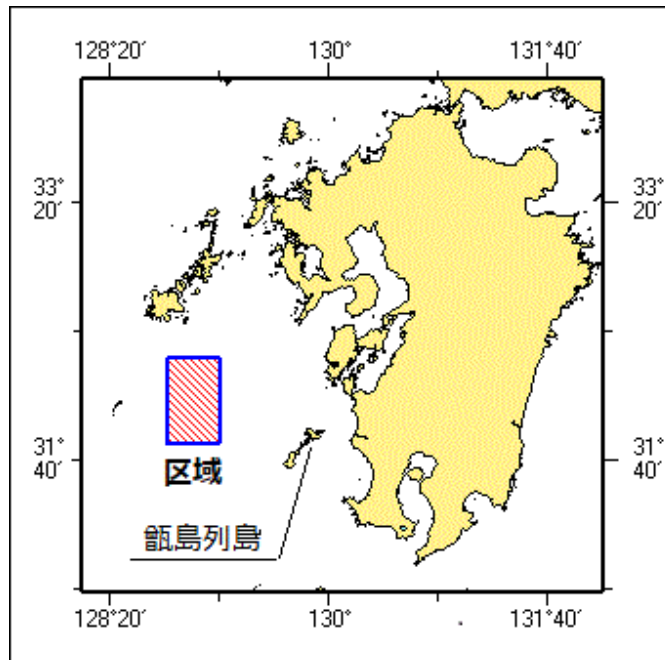
★8年30項 九州西岸 - 甌島列島西北西方 射撃訓練

フォックストロット区域において、自衛艦による水上射撃、対空射撃及びフレア発射が実施される。

期 間 令和8年2月9日、13日、17日～22日(予備日10日、14日)、0800～1700
区 域 4地点により囲まれる区域

- (1) 32-20-12N 128-45-52E
- (2) 32-20-12N 129-09-52E
- (3) 31-47-12N 129-09-52E
- (4) 31-47-12N 128-45-52E

備 考 訓練実施中、実施艦に「B」旗が掲揚される
海 図 W213-JP213-W187-JP187-W180-W437
出 所 防衛省海上幕僚監部、防衛政策局



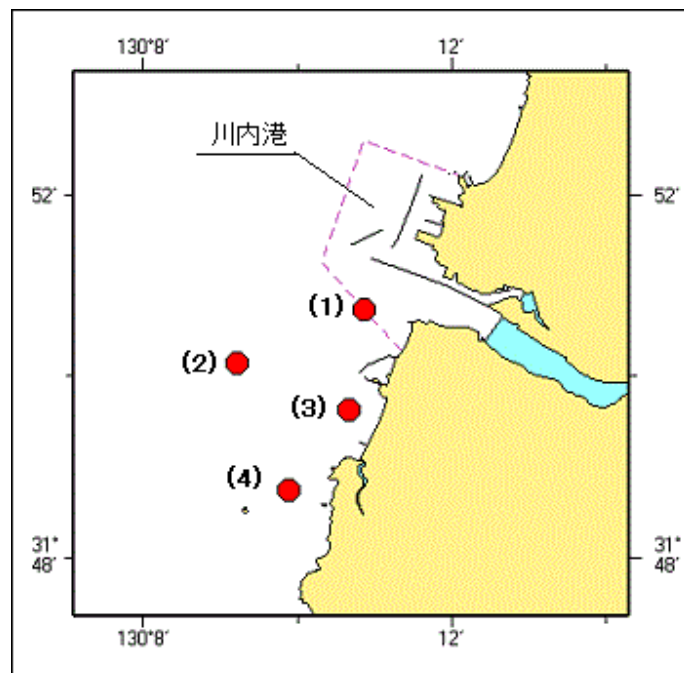
★8年31項 九州西岸 - 川内港付近 流速計設置

流速計が設置される。

期 間 令和8年1月29日～2月14日(予備日15日～28日)
位 置 4地点

備考
海図
出所

(1) 31-50-44N 130-10-52E
(2) 31-50-09N 130-09-13E
(3) 31-49-37N 130-10-40E
(4) 31-48-44N 130-09-53E
設置位置を灯付浮標(黄色、4秒1閃)、紅白旗及びレーダー反射器で表示
W1254-W206-W207
串木野海上保安部



★8年32項九州南岸 — 鹿児島湾南部 漁具設置

(十管区水路通報7年34号279項削除)

漁具が設置されている。

期間 令和8年2月28日まで

区域1 31-10-59N 130-40-02Eを中心とする半径500mの円内

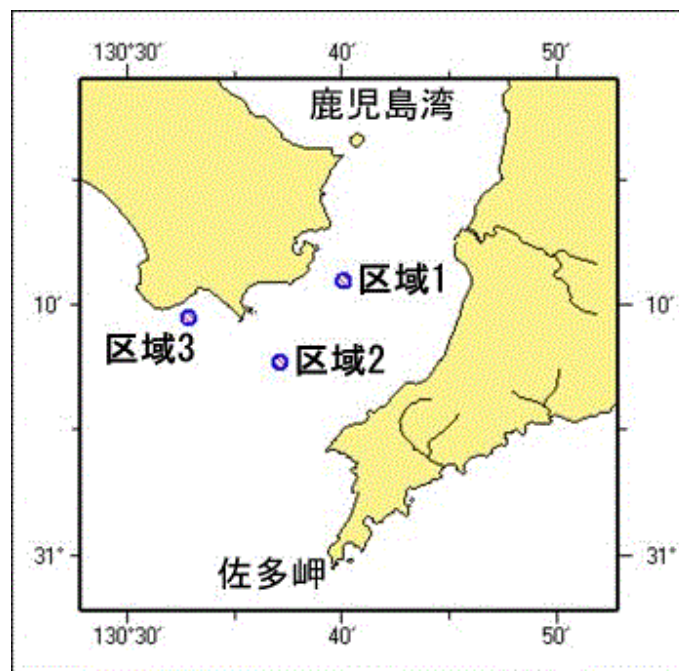
区域2 31-07-45N 130-37-04Eを中心とする半径500mの円内

区域3 31-09-31N 130-32-48Eを中心とする半径500mの円内

備考 黄色点滅灯付浮標で表示

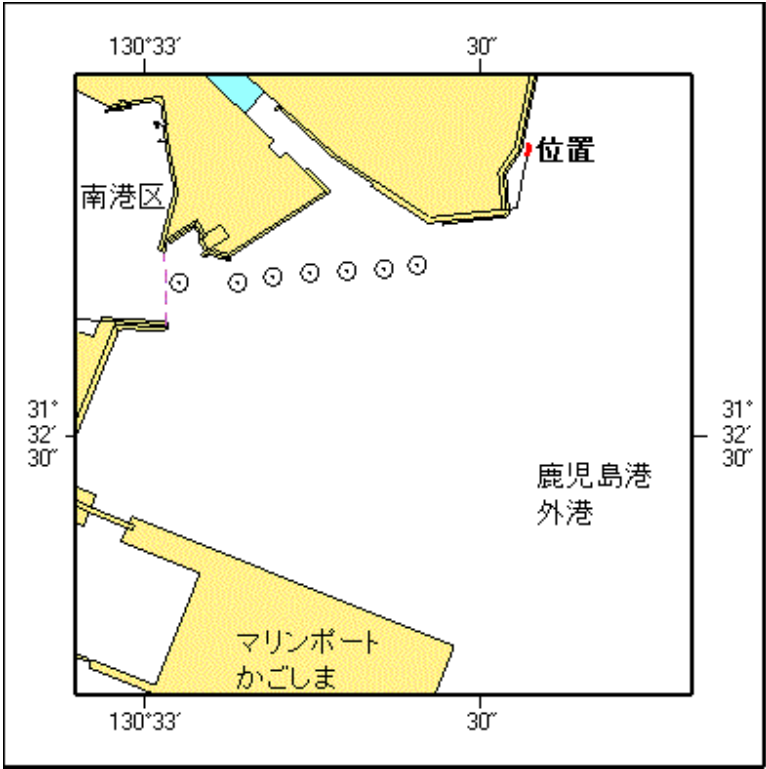
海図 W1201-W221-JP221-W1221-JP1221-W1222-JP1222

出所 指宿海上保安署



★8年33項九州南岸　－　鹿児島港、外港　護岸一部完成

護岸が一部完成した。
位置 2地点を結ぶ線上(幅約7m)
(1) 31-32-52.4N 130-33-34.3E
(2) 31-32-51.4N 130-33-34.1E (既設護岸先端)
海図 W214A
出所 十本部海洋情報部

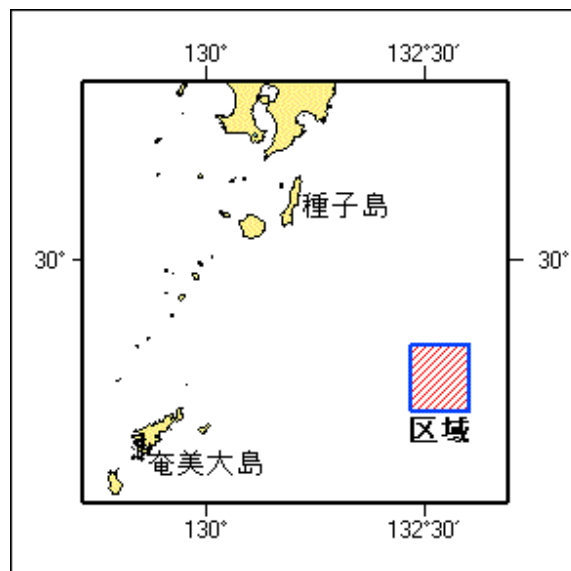


★8年34項九州東岸　－　日向灘　灯浮標廃止

(十管区水路通報8年3号26項削除)
「日向沖波浪観測灯浮標」(灯台表第1巻、6747.8)(32-23.2N 131-54.6E)は廃止された。
海図 W1220-JP1220
出所 宮崎海上保安部

★8年35項南西諸島　－　種子島南東方　フレア発射訓練

自衛隊航空機によるフレア発射訓練が実施される。
期間 令和8年2月16日、19日(予備日17日、20日)、0800～1700
区域 4地点により囲まれる区域
(1) 29-10-00N 132-20-00E
(2) 29-10-00N 133-00-00E
(3) 28-30-00N 133-00-00E
(4) 28-30-00N 132-20-00E
海図 W247-W1072-W210-FW210
出所 防衛省海上幕僚監部、防衛政策局



★ 8 年 3 6 項 南西諸島 — 奄美大島、古仁屋港 灯台について

「古仁屋港防波堤灯台」(灯台表第1巻、6953)(28-08.7N 129-18.8E)は改修工事に伴い、灰色シートで覆われている。

期 間	令和8年2月下旬まで
備 考	灯火に影響はない
海 図	W230-W225
出 所	奄美海上保安部

★ 8 年 3 7 項 九州西岸 — 川内港 水路測量

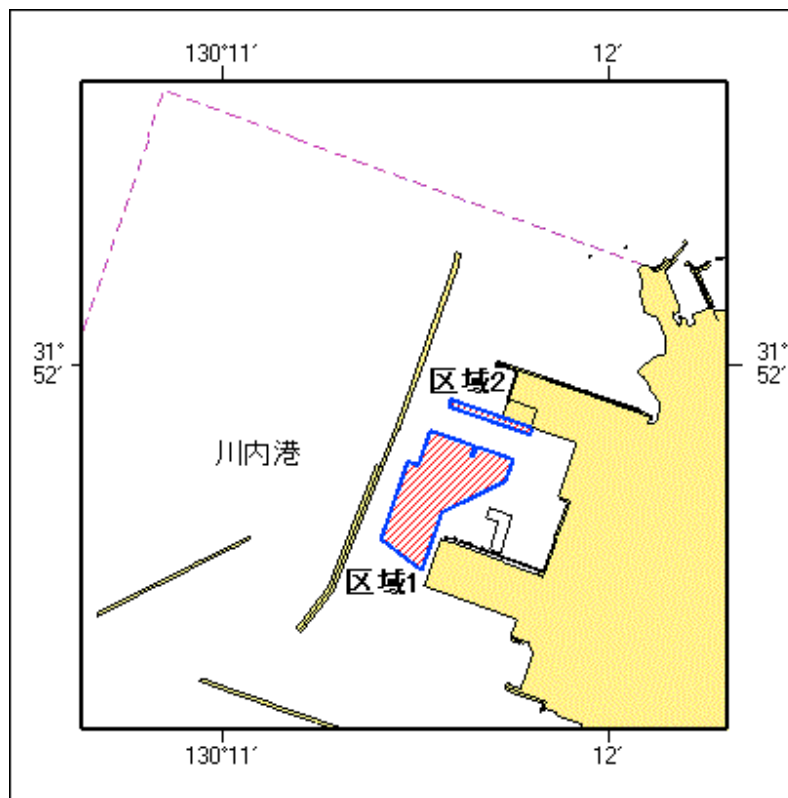
作業船による水路測量が実施される。

期 間	令和8年2月27日まで(内1日)
区域1	12地点により囲まれる区域

- | | | |
|------|-------------|--------------|
| (1) | 31-51-33.2N | 130-11-30.9E |
| (2) | 31-51-37.2N | 130-11-24.6E |
| (3) | 31-51-47.5N | 130-11-28.7E |
| (4) | 31-51-47.0N | 130-11-30.3E |
| (5) | 31-51-51.5N | 130-11-32.2E |
| (6) | 31-51-49.5N | 130-11-39.0E |
| (7) | 31-51-48.2N | 130-11-38.5E |
| (8) | 31-51-48.1N | 130-11-38.9E |
| (9) | 31-51-49.4N | 130-11-39.4E |
| (10) | 31-51-47.8N | 130-11-45.0E |
| (11) | 31-51-44.9N | 130-11-43.9E |
| (12) | 31-51-40.8N | 130-11-34.0E |

区域2	4地点により囲まれる区域
	(13) 31-51-51.9N 130-11-48.0E (岸線上)
	(14) 31-51-51.0N 130-11-47.6E
	(15) 31-51-54.7N 130-11-35.1E
	(16) 31-51-55.6N 130-11-35.4E

備 考	作業船は「白紅白」のえん尾旗を掲揚
海 図	W1254
出 所	十本部海洋情報部



★ 8 年 3 8 項 九州西岸 — 川内港 灯付浮標消灯

黄色灯付浮標が消灯している。
 位置 31-51-11N 130-11-41E
 海図 W1254
 出所 串木野海上保安部

