

十 管 区 水 路 通 報

第 5 号

(令和8年1月30日～令和8年2月5日 掲載分)

- 第 39項 九州西岸 - 川内港 掘下げ作業
- 第 40項 九州東岸 - 宮崎港 灯台移設(予告)
- 第 41項 九州東岸 - 志布志港 防波堤築造工事
- 第 42項 九州東岸 - 都井岬東方 水路測量
- 第 43項 九州南岸 - 鹿児島港、外港 護岸一部完成
- 第 44項 九州東岸 - 細島港及び付近 稚魚採捕漁
- 第 45項 九州東岸 - 宮崎港 灯台移設
- 第 46項 九州東岸 - 志布志港 護岸延長
- 第 47項 南西諸島 - 種子島、西之表港 消波ブロック仮置

★8年39項九州西岸 - 川内港 掘下げ作業

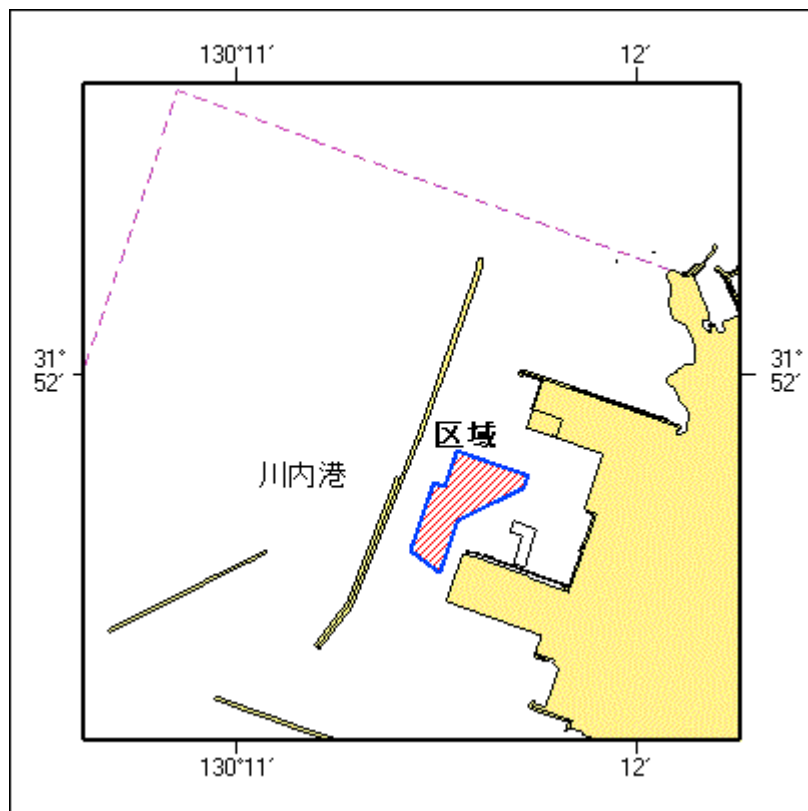
(十管区水路通報7年42号331項削除)

作業船による掘下げ作業が実施されている。

期 間 令和8年2月27日まで、日出～日没
(内2月2日～16日、日出～2200)

区 域 8地点により囲まれる区域
(1) 31-51-35N 130-11-30E
(2) 31-51-38N 130-11-26E
(3) 31-51-46N 130-11-29E
(4) 31-51-46N 130-11-31E
(5) 31-51-50N 130-11-33E
(6) 31-51-47N 130-11-44E
(7) 31-51-46N 130-11-43E
(8) 31-51-41N 130-11-33E

備 考 潜水作業中、国際信号旗「A」旗を掲揚
海 図 W1254
出 所 串木野海上保安部



★ 8 年 4 0 項 九州東岸 — 宮崎港 灯台移設(予告)

「宮崎港南防波堤仮設灯台」(灯台表第1巻、6741.7)は移設される。

予 定 日 令和8年2月上旬

位 置 [移設前] 31-55-18.4N 131-29-04.9E

[移設後] 31-55-23.4N 131-29-11.0E (防波堤先端)

海 図 W1272-W1220-JP1220

出 所 十本部交通部

★ 8 年 4 1 項 九州東岸 — 志布志港 防波堤築造工事

潜水土及び起重機船による防波堤築造工事が実施されている。

期 間 令和8年8月21日まで、日出～日没

区 域 4地点により囲まれる区域

(1) 31-26-07N 131-05-25E

(2) 31-25-59N 131-05-16E

(3) 31-26-06N 131-05-05E

(4) 31-26-15N 131-05-14E

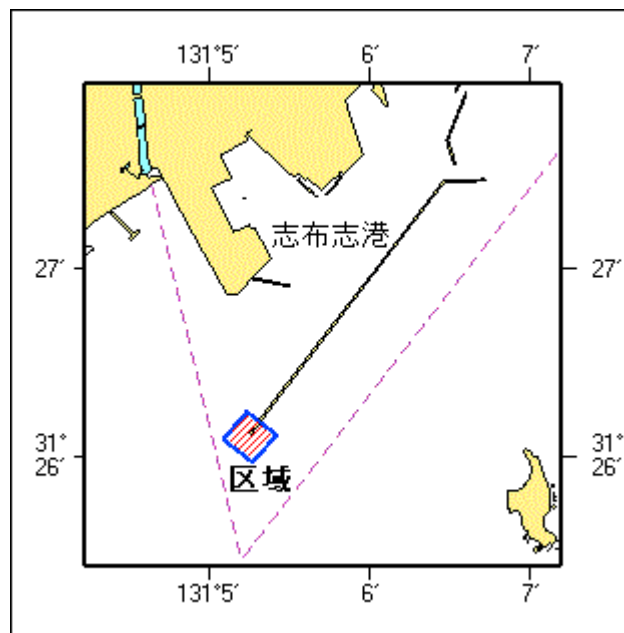
備 考 潜水作業中、国際信号旗「A」旗を掲揚

区域を黄色灯付浮標で表示

付近に警戒船を配置

海 図 W1257-W185

出 所 志布志海上保安署



★ 8 年 4 2 項 九州東岸 — 都井岬東方 水路測量

調査船「たんさ」(13782t)による水路測量が実施される。

期 間 令和8年2月14日～4月14日

区 域 5地点により囲まれる区域

(1) 32-00N 131-39E

(2) 32-00N 135-00E

(3) 30-00N 135-00E

(4) 30-00N 132-00E

(5) 31-03N 131-18E

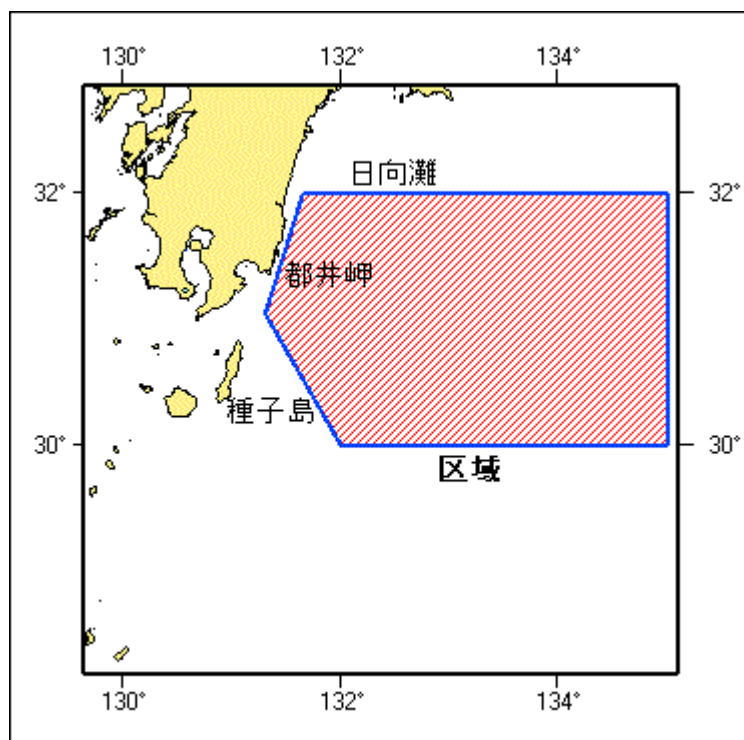
備 考 調査船は長さ約7500mの観測機器をえい航する

調査船は「白紅白」のえん尾旗を掲揚

付近に警戒船を配置

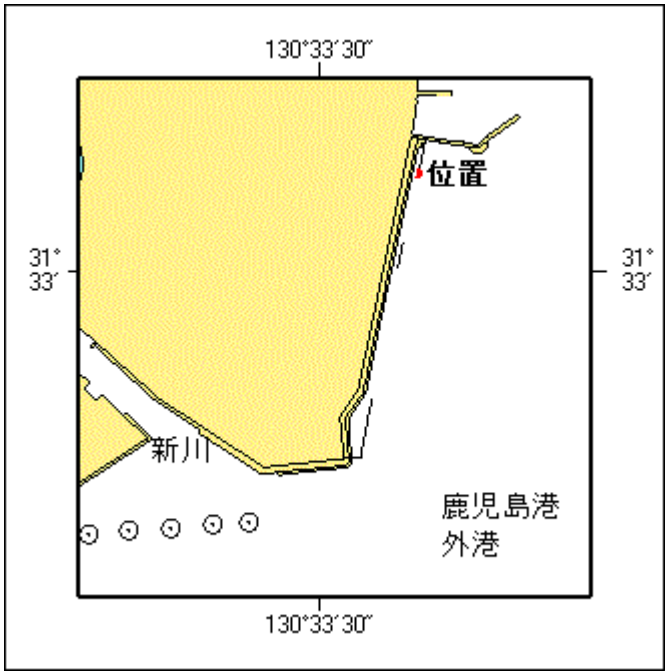
海 図 W1072

出 所 海上保安庁海洋情報部



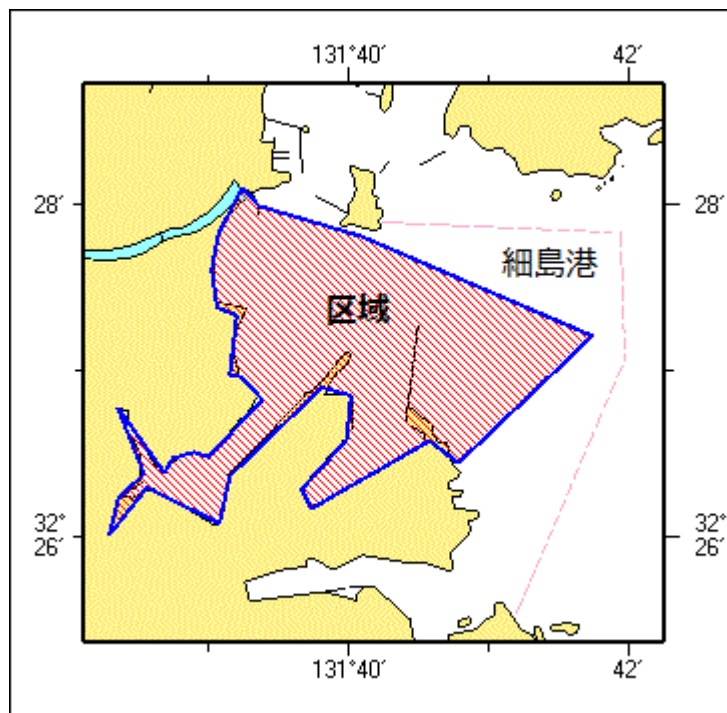
★ 8 年 4 3 項 九州南岸 — 鹿児島港、外港 護岸一部完成

護岸が一部完成した。
位置 2地点を結ぶ線上(幅約7m)
(1) 31-33-06.4N 130-33-37.8E
(2) 31-33-07.1N 130-33-37.9E (既設護岸先端)
海図 W214A
出所 十本部海洋情報部



★ 8 年 4 4 項 九州東岸 ― 細島港及び付近 稚魚採捕漁

漁船による稚魚採捕漁が実施される。
期間 令和8年2月13日～3月31日、0730～日没、
区域 4地点を結ぶ線及び陸岸により囲まれる区域
(1) 32-28-00N 131-39-21E(防波堤先端)
(2) 32-27-49N 131-40-05E(岸線上)
(3) 32-27-13N 131-41-44E
(4) 32-26-27N 131-40-47E(岸線上)
備考 漁船2隻一組で漁網をえい航
付近に警戒船を配置
海図 W1223
出所 細島港長



★ 8 年 4 5 項 九州東岸 — 宮崎港 灯台移設

(十管区水路通報8年5号40項削除)

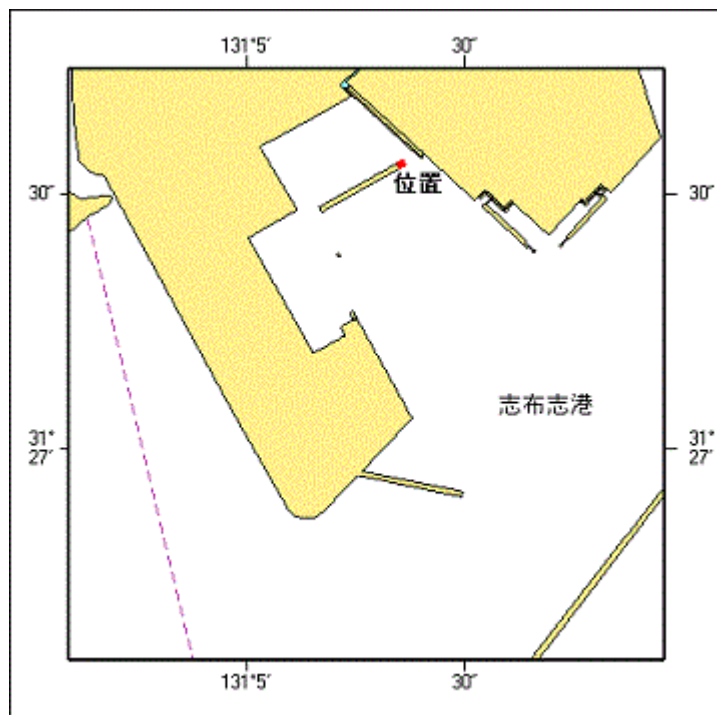
「宮崎港南防波堤仮設灯台」(灯台表第1巻、6741.7)は移設された。

位 置 [移設前] 31-55-18.4N 131-29-04.9E
 [移設後] 31-55-23.4N 131-29-11.0E (防波堤先端)
 海 図 W1 2 7 2 - W1 2 2 0 - J P 1 2 2 0
 出 所 宮崎海上保安部

★ 8 年 4 6 項 九州東岸 — 志布志港 護岸延長

護岸が延長された。

位 置 2地点を結ぶ線上(幅約20m)
 (1) 31-27-33.8N 131-05-21.8E
 (2) 31-27-33.3N 131-05-20.7E (既設護岸先端)
 備 考 上記(2)位置の黄色灯は、(1)位置に移設されている
 海 図 W1 2 5 7 - W1 8 5
 出 所 十本部海洋情報部



★ 8 年 4 7 項 南西諸島 ― 種子島、西之表港 消波ブロック仮置

消波ブロックが仮置されている。

期 間	区 域	当分の間 4地点により囲まれる区域
		(1) 30-44-15N 130-59-15E
		(2) 30-44-15N 130-59-18E
		(3) 30-44-14N 130-59-18E
		(4) 30-44-14N 130-59-15E
備考	区域を橙色灯付浮標で表示	
海図	W1273	
出 所	十本部海洋情報部	

