

十管区水路通報

第 14 号

(令和8年4月3日～令和8年4月9日 掲載分)

- 第 123項 九州西岸 - 島原湾 灯浮標一時撤去
- 第 124項 九州西岸 - 甌島列島西北西方 射撃訓練
- 第 125項 九州東岸 - 細島港 水路測量
- 第 126項 九州東岸 - 志布志港 水路測量
- 第 127項 九州東岸 - 細島港 鋼管杭設置
- 第 128項 九州西岸 - 串木野港 灯消灯
- 第 129項 南西諸島 - 種子島南方 海底地震計回収及び設置作業

★8年123項九州西岸 - 島原湾 灯浮標一時撤去

(十管区水路通報7年42号335項、8年13号117項削除)
灯浮標が一時撤去された。

- 1 「熊本県漁連長洲港南沖灯浮標」(灯台表第1巻、6417.5)
位 置 32-51.8N 130-26.1E
 - 2 「熊本県漁連菊池川口南西沖第1号灯浮標」(灯台表第1巻、6418.4)
位 置 32-50.1N 130-27.4E
 - 3 「熊本県漁連菊池川口南西沖第2号灯浮標」(灯台表第1巻、6418.5)
位 置 32-50.0N 130-27.5E
 - 4 「熊本県漁連熊本港北西沖第1号灯浮標」(灯台表第1巻、6423.4)
位 置 32-48.0N 130-29.1E
 - 5 「熊本県漁連熊本港北西沖第2号灯浮標」(灯台表第1巻、6423.5)
位 置 32-47.4N 130-28.6E
 - 6 「熊本県漁連緑川口西沖第1号灯浮標」(灯台表第1巻、6424.4)
位 置 32-43.5N 130-28.8E
 - 7 「熊本県漁連緑川口西沖第2号灯浮標」(灯台表第1巻、6424.5)
位 置 32-43.0N 130-28.8E
 - 8 「熊本県漁連赤瀬港北西沖灯浮標」(灯台表第1巻、6427.5)
位 置 32-39.4N 130-29.7E
- 備考 復旧予定日、令和8年10月20日
海 図 W172-W169
出 所 熊本海上保安部

★8年124項九州西岸 - 甌島列島西北西方 射撃訓練

フォックストロット区域において、自衛艦による水上射撃、対空射撃が実施される。

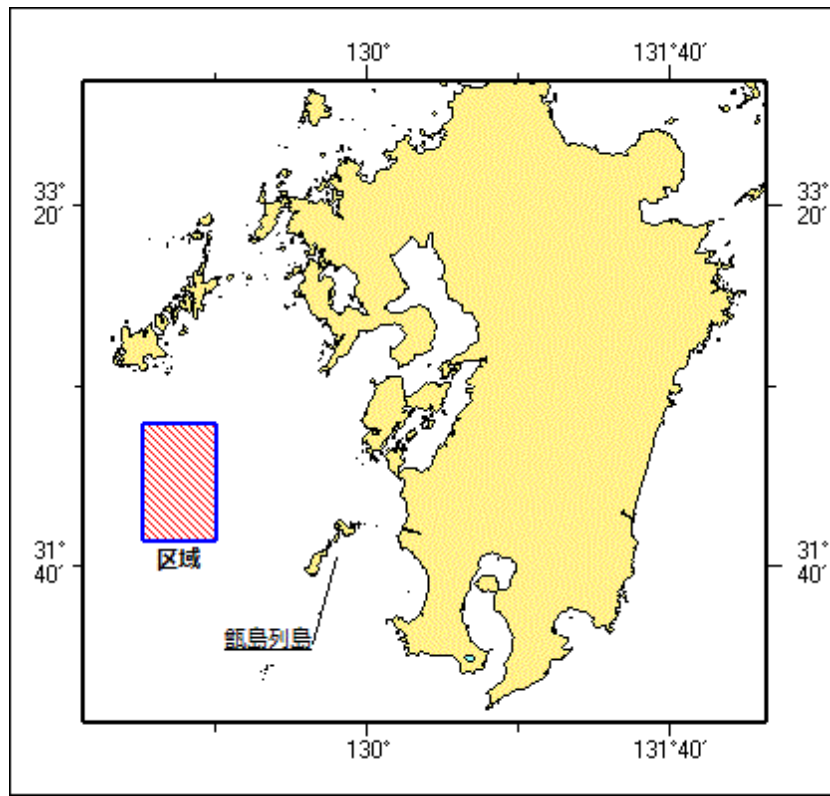
期 間 令和8年4月20日～24日、0800～1700

区 域 4地点により囲まれる区域

- (1) 32-20-12N 128-45-52E
- (2) 32-20-12N 129-09-52E
- (3) 31-47-12N 129-09-52E
- (4) 31-47-12N 128-45-52E

備 考 訓練実施中、実施艦に「B」旗が掲揚される

海 図 W213-JP213-W187-JP187-W180-W437
出 所 防衛省海上幕僚監部、防衛政策局

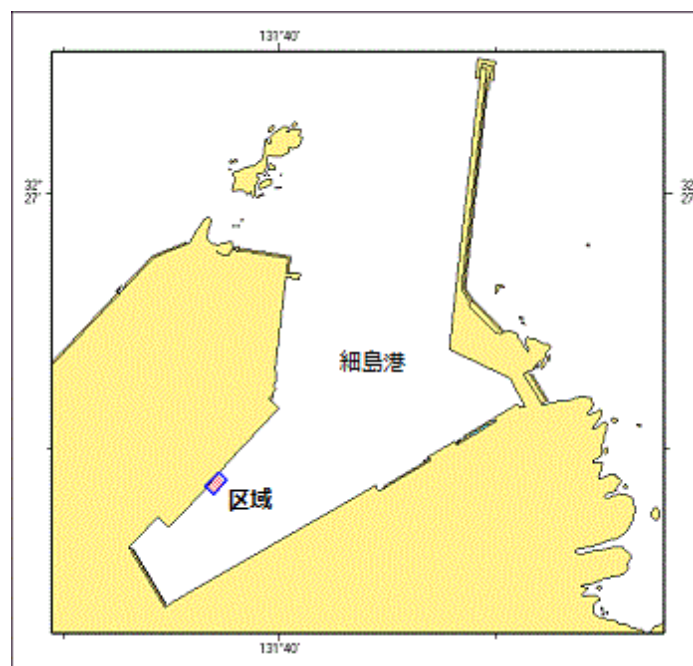


★8年125項九州東岸 — 細島港 水路測量

作業船による水路測量が実施される。

- 期 間 令和8年4月13日～5月31日(内1日)
 区 域 4地点を結ぶ線及び陸岸により囲まれる区域
 (1) 32-26-27N 131-39-51E (岸線上)
 (2) 32-26-26N 131-39-53E
 (3) 32-26-25N 131-39-51E
 (4) 32-26-26N 131-39-50E (岸線上)

備 考 作業船は「白紅白」のえん尾旗を掲揚
 海 図 W1223
 出 所 十本部海洋情報部



★8年126項九州東岸 — 志布志港 水路測量

作業船による水路測量が実施される。

期間 令和8年4月13日～5月31日(内2日間)

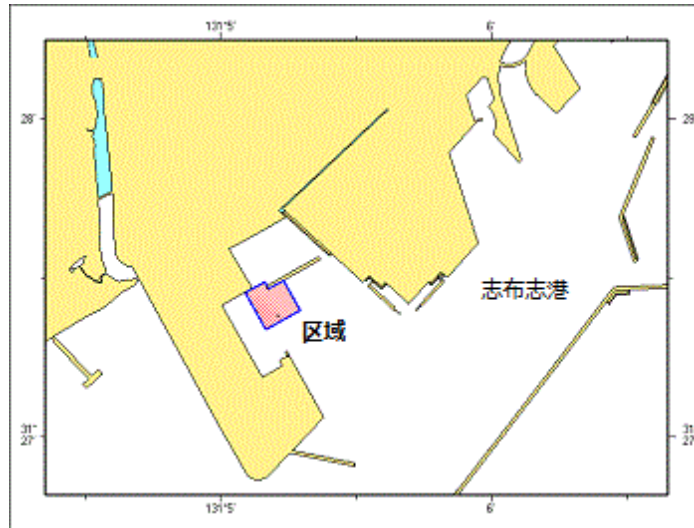
区域 6地点により囲まれる区域

- (1) 31-27-29N 131-05-10E
- (2) 31-27-28N 131-05-10E
- (3) 31-27-30N 131-05-14E
- (4) 31-27-24N 131-05-17E
- (5) 31-27-20N 131-05-10E
- (6) 31-27-27N 131-05-05E (岸線上)

備考 作業船は「白紅白」のえん尾旗を掲揚

海出 W1257

所 十本部海洋情報部



★8年127項九州東岸 — 細島港 鋼管杭設置

鋼管杭が設置された。

位置1 2地点を結ぶ線上

(1) 32-26-30.1N 131-38-52.1E

(2) 32-26-30.8N 131-38-52.9E

位置2 2地点を結ぶ線上

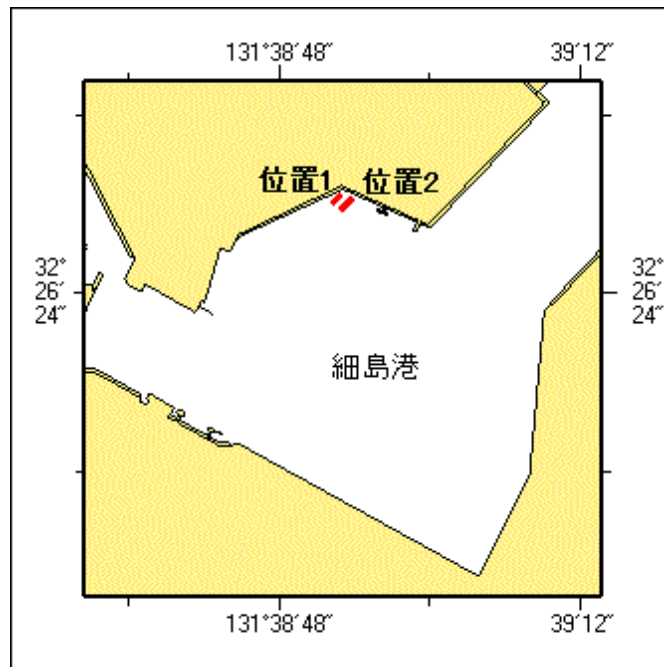
(3) 32-26-29.6N 131-38-52.8E

(4) 32-26-30.5N 131-38-53.8E

備考 上記(1)(3)(4)位置に黄色灯が設置されている

海出 W1223

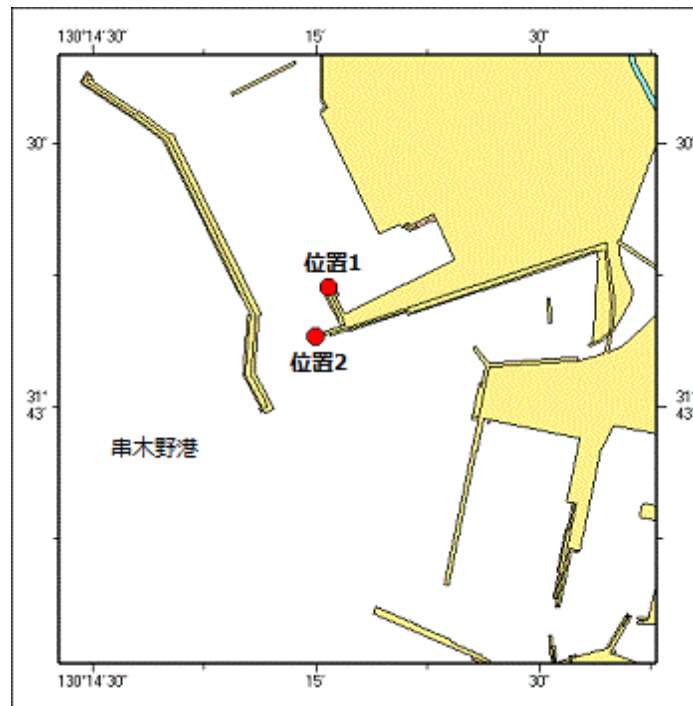
所 十本部海洋情報部



★ 8年128項九州西岸 — 串木野港 灯消灯

赤色灯が消灯している。

位置1	31-43-14N	130-15-02E
位置2	31-43-08N	130-15-00E
海図	W184	
出所	串木野海上保安部	



★ 8年129項南西諸島 — 種子島南方 海底地震計回収及び設置作業

練習船「長崎丸」(1131トン)による海底地震計の回収及び設置作業が実施される。

期間	令和8年4月10日～16日	
区域1	5地点により囲まれる区域(回収作業)	
	(1)	29-46.3N 130-54.2E
	(2)	29-27.6N 131-06.6E
	(3)	29-18.3N 131-00.4E

区域2 (4) 29-18.3N 130-48.0E
 (5) 29-27.6N 130-41.9E
 5地点により囲まれる区域(設置作業)
 (6) 29-46.3N 131-06.5E
 (7) 29-46.3N 131-31.3E
 (8) 29-27.6N 131-18.9E
 (9) 29-27.6N 131-06.5E
 (10) 29-37.0N 131-00.4E
 海 図 W182A-W1002
 出 所 鹿児島大学

