

十管区水路通報

第 23 号

(令和8年6月12日～令和8年6月18日 掲載分)

- 第 196項 北太平洋北西部 - ロケット打上げ終了
- 第 197項 九州東岸 - 細島港 地盤改良工事
- 第 198項 九州東岸 - 志布志港 防波堤築造工事
- 第 199項 東シナ海北部 - 環境調査
- 第 200項 九州西岸 - 甑島列島西北西方 射爆撃訓練
- 第 201項 九州西岸 - 牛深港東方 いけす不存在
- 第 202項 九州西岸 - 野間岬付近 沈船撤去
- 第 203項 九州東岸 - 都井岬東方 射爆撃訓練
- 第 204項 南西諸島 - 徳之島、平王野港 浅所存在
- 第 205項 南西諸島 - 沖繩島北西方 射撃訓練
- 第 206項 九州西岸 - 甑島列島西北西方 射撃訓練

★8年196項 北太平洋北西部 - ロケット打上げ終了

(十管区水路通報8年22号193項削除)

宇宙航空研究開発機構種子島宇宙センター (30-24-03N 130-58-32E) における、H3ロケット6号機の打上げ及び海上警戒は終了した。

海 図 W1221-JP1221-W157-W182A-W247-W1072
出 所 宇宙航空研究開発機構

★8年197項 九州東岸 - 細島港 地盤改良工事

潜水土及び起重機船等による地盤改良工事が実施されている。

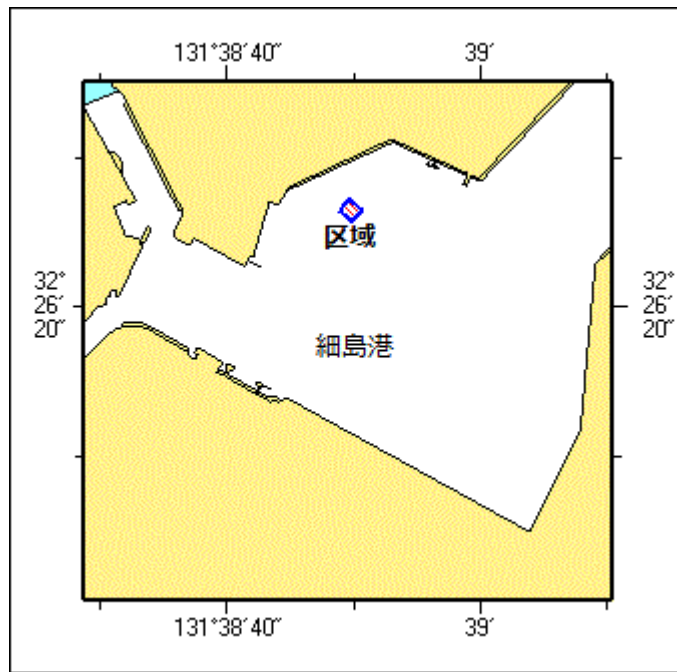
期 間 令和8年9月18日まで、日出～日没

区 域 4地点により囲まれる区域

- (1) 32-26-27.3N 131-38-49.6E
- (2) 32-26-26.5N 131-38-50.6E
- (3) 32-26-25.8N 131-38-49.8E
- (4) 32-26-26.5N 131-38-48.8E

備 考 潜水作業中、国際信号旗「A」旗を掲揚
付近に警戒船を配置

海 図 W1223
出 所 細島港長



★8年198項九州東岸 — 志布志港 防波堤築造工事

(十管区水路通報8年5号41項削除)

潜水士及び起重機船による防波堤築造工事が実施されている。

期間 令和8年8月21日まで、日出～日没

区域 4地点により囲まれる区域

(1) 31-26-04N 131-05-22E

(2) 31-25-59N 131-05-17E

(3) 31-26-06N 131-05-04E

(4) 31-26-10N 131-05-10E

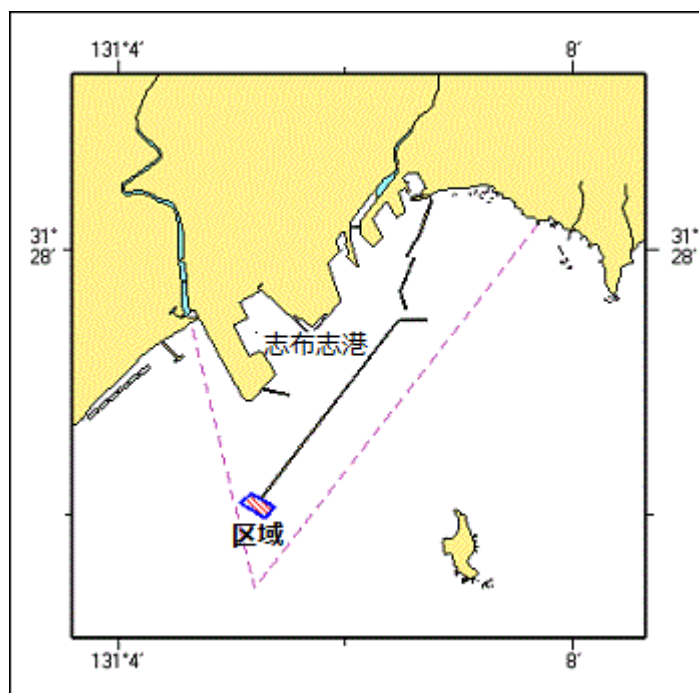
備考 潜水作業中、国際信号旗「A」旗を掲揚

区域を黄色灯付浮標で表示

付近に警戒船を配置

海図 W1257-W185

出所 志布志海上保安署

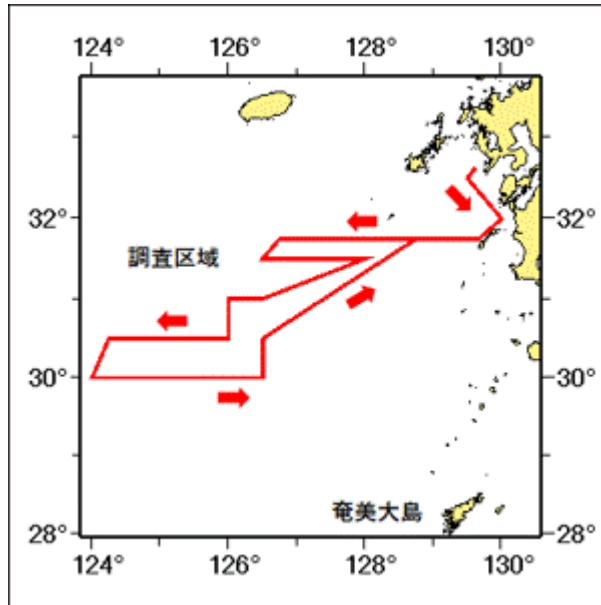


★8年199項 東シナ海北部 ー 環境調査

調査船「陽光丸」(692トン)による環境調査が実施される。

- 期間 令和8年6月18日～25日
 区域 15地点を結ぶ線上付近
- (1) 32-38N 129-37E
 - (2) 32-30N 129-30E
 - (3) 32-00N 130-00E
 - (4) 31-45N 129-40E
 - (5) 31-45N 126-45E
 - (6) 31-30N 126-30E
 - (7) 31-30N 128-00E
 - (8) 31-00N 126-30E
 - (9) 31-00N 126-00E
 - (10) 30-30N 126-00E
 - (11) 30-30N 124-15E
 - (12) 30-00N 124-00E
 - (13) 30-00N 126-30E
 - (14) 30-30N 126-30E
 - (15) 31-45N 128-45E

備考 採泥作業を伴う
 停船観測を伴う
 海図 W437-W1002-W210-FW210
 出所 国立研究開発法人水産研究・教育機構水産資源研究所

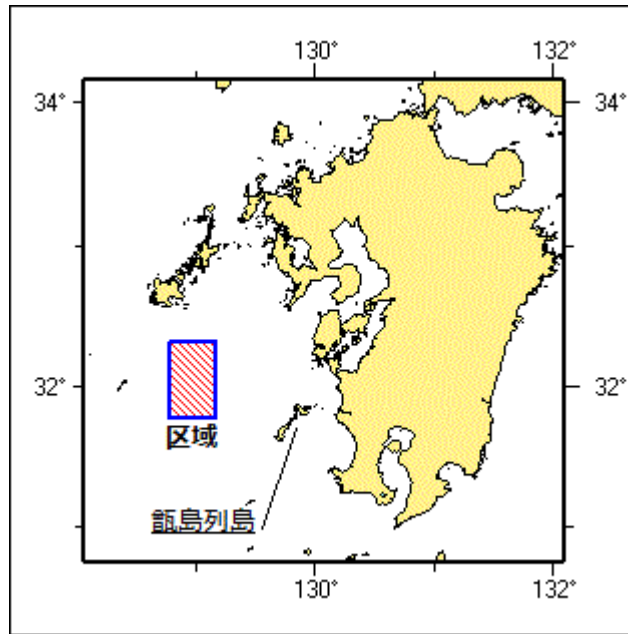


★8年200項 九州西岸 ー 甌島列島西北西方 射爆撃訓練

フォックストロット区域において、自衛隊航空機による空対水射爆撃訓練が実施される。

- 期間 令和8年7月1日～31日(土曜日、日曜日、祝日を除く)、0800～1700
 区域 4地点により囲まれる区域
- (1) 32-20-12N 128-45-52E
 - (2) 32-20-12N 129-09-52E
 - (3) 31-47-12N 129-09-52E
 - (4) 31-47-12N 128-45-52E

海図 W213-JP213-W187-JP187-W180-W437
 出所 防衛省防衛政策局

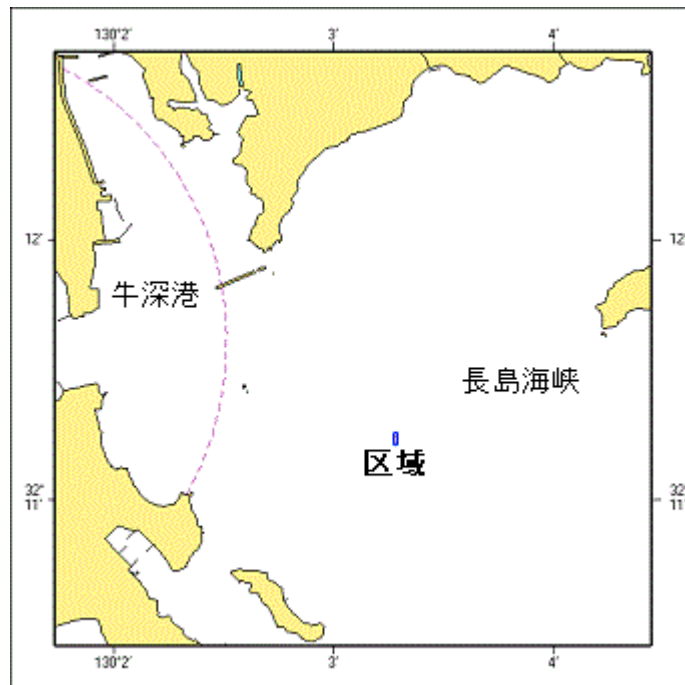


★8年201項九州西岸 — 牛深港東方 いけす不存在

(十管区水路通報23年38号584項削除)
いけすは不存在である。

- 区域 4地点により囲まれる区域
- (1) 32-11-15.4N 130-03-16.4E
 - (2) 32-11-15.4N 130-03-17.3E
 - (3) 32-11-12.8N 130-03-17.3E
 - (4) 32-11-12.8N 130-03-16.4E

海図所 W178-W200
十本部海洋情報部



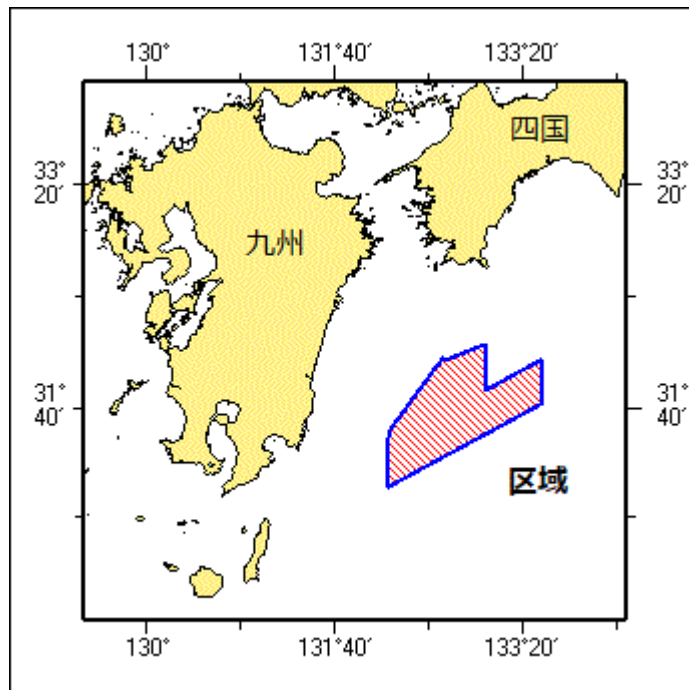
★8年202項九州西岸 — 野間岬付近 沈船撤去

(十管区水路通報8年12号111項削除)
沈船(長さ約11m)は撤去された。
位置 31-25.9N 130-07.2E

★8年203項九州東岸 — 都井岬東方 射爆撃訓練

自衛隊航空機による空対空射撃及び空対水射爆撃訓練が実施される。
期 間 令和8年7月1日～31日(土曜日、日曜日、祝日を除く)、0800～1700

- 区 域 10地点により囲まれる区域
- (1) 32-09-13N 132-59-51E
 - (2) 31-48-13N 132-59-51E
 - (3) 32-02-13N 133-29-51E
 - (4) 31-42-13N 133-29-51E
 - (5) 31-04-13N 132-07-51E
 - (6) 31-25-13N 132-07-51E
 - (7) 31-30-43N 132-09-21E
 - (8) 32-00-13N 132-34-51E
 - (9) 32-03-13N 132-37-51E
 - (10) 32-01-43N 132-37-51E



★8年204項南西諸島 — 徳之島、平土野港 浅所存在

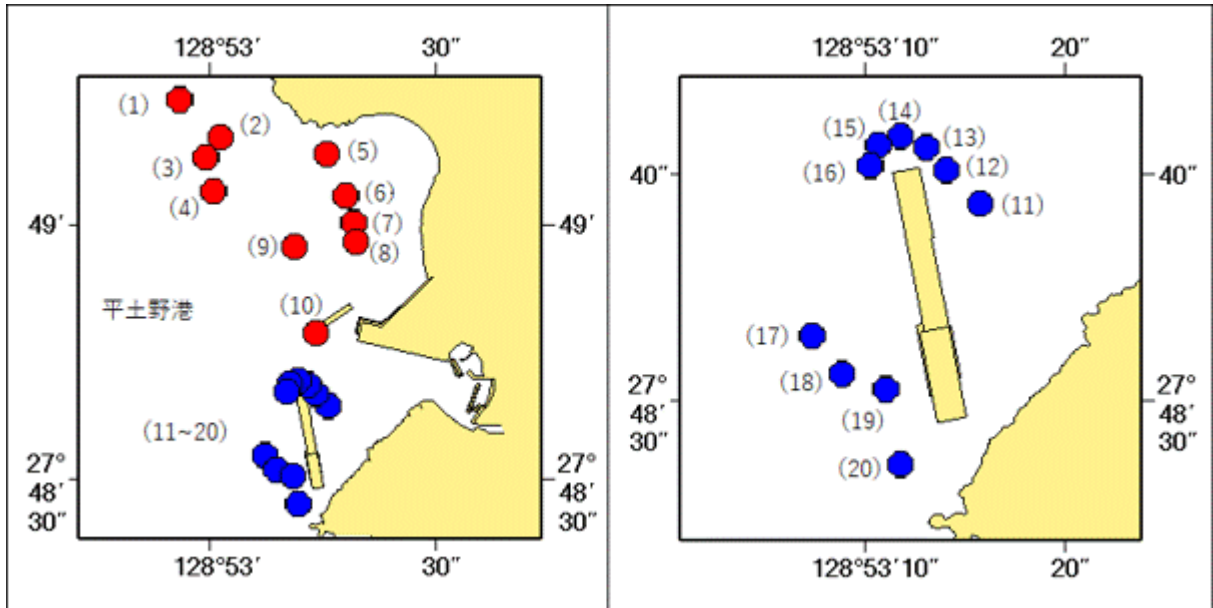
浅所が存在する。
位 置 20地点

- (1) 27-49-14.7N 128-52-56.0E (水深約14.9m)
- (2) 27-49-10.3N 128-53-01.4E (水深約16.0m)
- (3) 27-49-07.9N 128-52-59.5E (水深約33m)
- (4) 27-49-03.9N 128-53-00.5E (水深約21.0m)
- (5) 27-49-08.3N 128-53-15.6E (水深約2.5m)
- (6) 27-49-03.4N 128-53-18.1E (水深約9.7m)
- (7) 27-49-00.2N 128-53-19.2E (水深約5.0m)
- (8) 27-48-58.0N 128-53-19.5E (水深約6.8m)
- (9) 27-48-57.4N 128-53-11.3E (水深約26.5m)
- (10) 27-48-47.3N 128-53-14.2E (水深約17.4m)
- (11) 27-48-38.7N 128-53-15.8E (水深約19.5m)
- (12) 27-48-40.2N 128-53-14.1E (水深約14.0m)
- (13) 27-48-41.2N 128-53-13.1E (水深約10.6m)
- (14) 27-48-41.7N 128-53-11.8E (水深約16.7m)

- (15) 27-48-41.3N 128-53-10.7E (水深約15.4m)
- (16) 27-48-40.4N 128-53-10.3E (水深約11.6m)
- (17) 27-48-32.9N 128-53-07.4E (水深約16.8m)
- (18) 27-48-31.2N 128-53-08.9E (水深約9.0m)
- (19) 27-48-30.5N 128-53-11.1E (水深約5.3m)
- (20) 27-48-27.2N 128-53-11.8E (水深約2.3m)

海 図 所

W183-W183 (平土野港)
十本部海洋情報部



★ 8 年 2 0 5 項 南西諸島 — 沖縄島北西方 射撃訓練

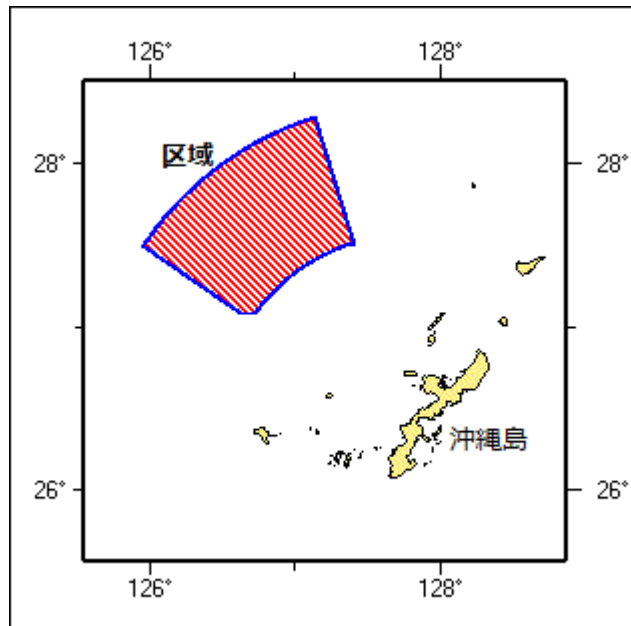
沖縄北部訓練区域において、自衛隊航空機による空対空射撃訓練が実施される。
 期 間 令和8年7月1日～31日(土曜日、日曜日、祝日を除く)、0700～1800
 区 域 5地点により囲まれる区域

- (1) 27-05-26N 126-42-59E
- (2) 27-04-45N 126-39-05E
- (3) 27-30-14N 125-56-53E
- (4) 28-17-14N 127-07-53E
- (5) 27-32-02N 127-25-35E

ただし、(3)(4)間は26-22-14N 127-47-53Eの地点を中心とする半径120海里の円弧、
 (5)(1)間は同地点を中心とする半径72海里の円弧で結ぶ

海 図 所

W182B-W210-FW210
防衛省防衛政策局



★8年206項九州西岸 ー 甌島列島西北西方 射撃訓練

フォックストロット区域において、自衛艦による水上射撃及び対空射撃が実施される。

期間 令和8年7月2日、3日、5日(予備日4日)、0800~1700

区域 4地点により囲まれる区域

(1) 32-20-12N 128-45-52E

(2) 32-20-12N 129-09-52E

(3) 31-47-12N 129-09-52E

(4) 31-47-12N 128-45-52E

備考 訓練中、国際信号旗「B」旗を掲揚

海図 W213-JP213-W187-JP187-W180-W437

出所 防衛省海上幕僚監部、防衛政策局

