

二 管 区

海 洋 速 報



2012年第13号

2012年6月22日
第二管区海上保安本部

観測期間 : 2012年6月8日から6月21日

海 況 : 黒潮

塩屋崎南東約60海里を東へ流れている。

表面水温は20~25℃となっている。

対馬暖流

入道崎西約10海里、艫作崎西約30海里を通り北東へ流れている。

表面水温は16~18℃となっている。

津軽暖流

不明瞭である。

その他

尻屋崎東方約70海里に、最大1.5kn程度の右回りの流れが観測されている。

資料の出所 : 気象庁 東北区水産研究所 青森県産業技術センター
福島県水産試験場 釧路水産試験場
北海道大学 漁業情報サービスセンター
海上保安庁 気象衛星NOAA

次号発行予定日 : 2012年7月6日



【問い合わせ先】 第二管区海上保安本部「海の相談室」
〒985-8507 宮城県塩釜市貞山通3-4-1
TEL 022-363-0111 (内線2511)

〇海の「もしも」は118番

〇「塩竈みなと祭」体験航海の一般乗船者募集について

第二管区海上保安本部では、地域の元気回復を祈願して開催される「塩竈みなと祭」において、平成24年7月15、16日に実施する体験航海の一般乗船者を募集しております。

募集締切り

平成24年7月2日(月)まで

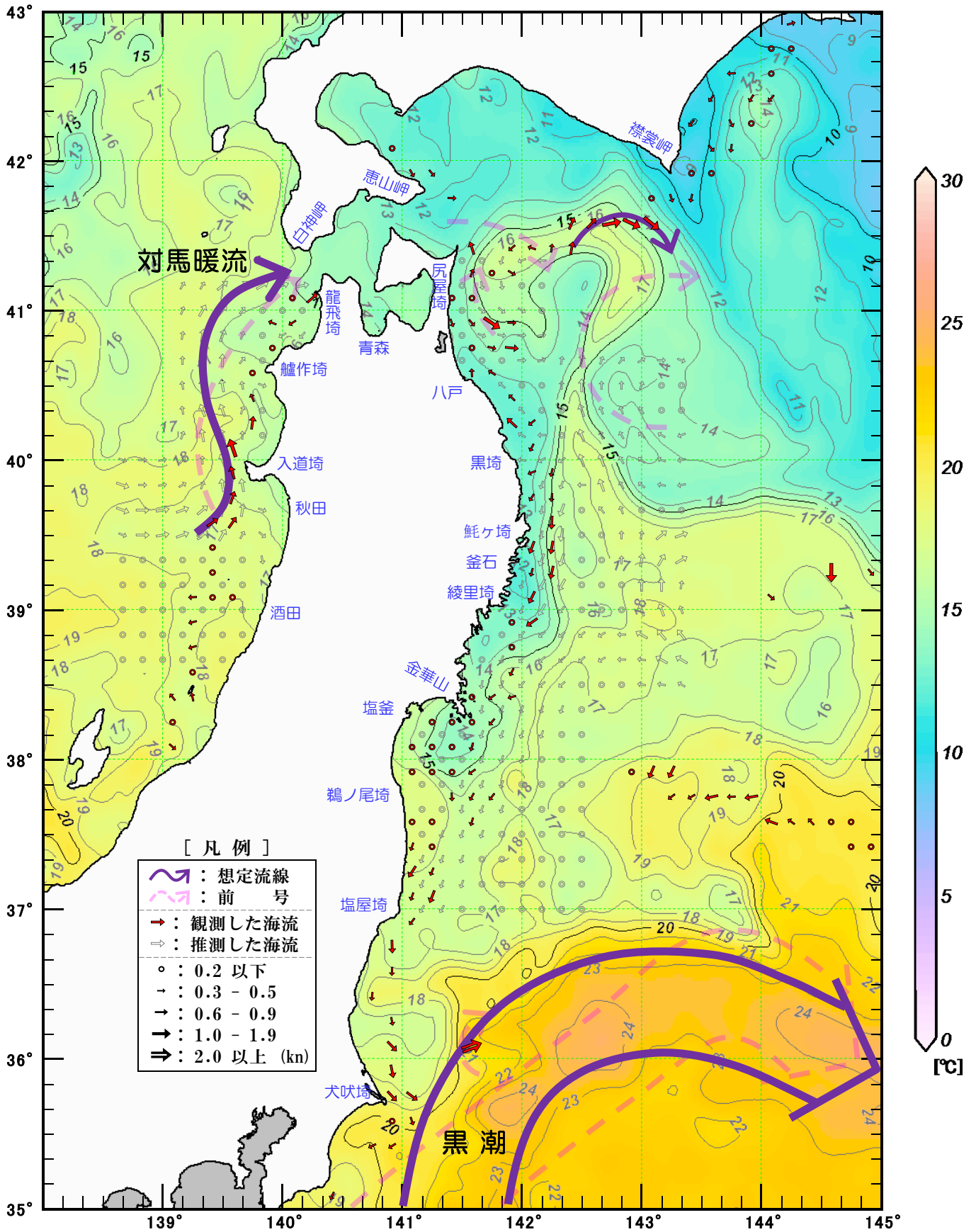
応募方法等の詳細につきましては第二管区海上保安本部ホームページをご覧ください。

第二管区海上保安本部ホームページ <http://www.kaiho.mlit.go.jp/O2kanku/>

二管区海洋速報第13号 (2012)

【海流 - 水温図】

観測期間 海流：6/8 - 6/21
水温：6/17 - 6/19



※ 水温は、気象衛星NOAAから取得したデータを3日間合成したものに、補完処理を行い描画しています。

二管区海洋速報第13号 (2012)

【100m水温図】

観測期間 : 6/8 - 6/21

