

二 管 区

海 洋 速 報



2012年第16号

2012年8月3日
第二管区海上保安本部

観測期間 : 2012年7月20日から8月2日

海 況 : 黒潮

塩屋崎南東約120海里を東へ流れている。

表面水温は27~29℃となっている。

対馬暖流

鱸作崎西約20海里を通り北東へ流れている。

表面水温は25~28℃となっている。

津軽暖流

尻屋崎東方への張り出しは不明瞭である。

資料の出处 : 気象庁 防衛省 東北区水産研究所
宮城県水産技術総合センター 山形県水産試験場
釧路水産試験場 海洋研究開発機構
水産大学 漁業情報サービスセンター
海上保安庁 気象衛星NOAA

次号発行予定日 : 2012年8月17日



【問い合わせ先】 第二管区海上保安本部「海の相談室」
〒985-8507 宮城県塩釜市貞山通3-4-1
TEL 022-363-0111 (内線2511)

○海の「もしも」は118番

○海図改版のお知らせ

海上保安庁では、航海の安全のため海図を刊行しています。

航海には、最新の海図を使用してください。

※発行近い海図

海図番号	図名	縮尺	価格(税込み)	発行日
W54	石巻湾至宮古港 (分図) 宮古湾	1/200,000	3,360円	平成24年8月
		1/35,000		

○霧通報について

第二管区海上保安本部では、太平洋沿岸海域に霧が多発する時期を迎えることから、衝突及び乗揚げ海難を未然に防止するため、当該海域を航行する船舶に対して霧の情報を提供しています。

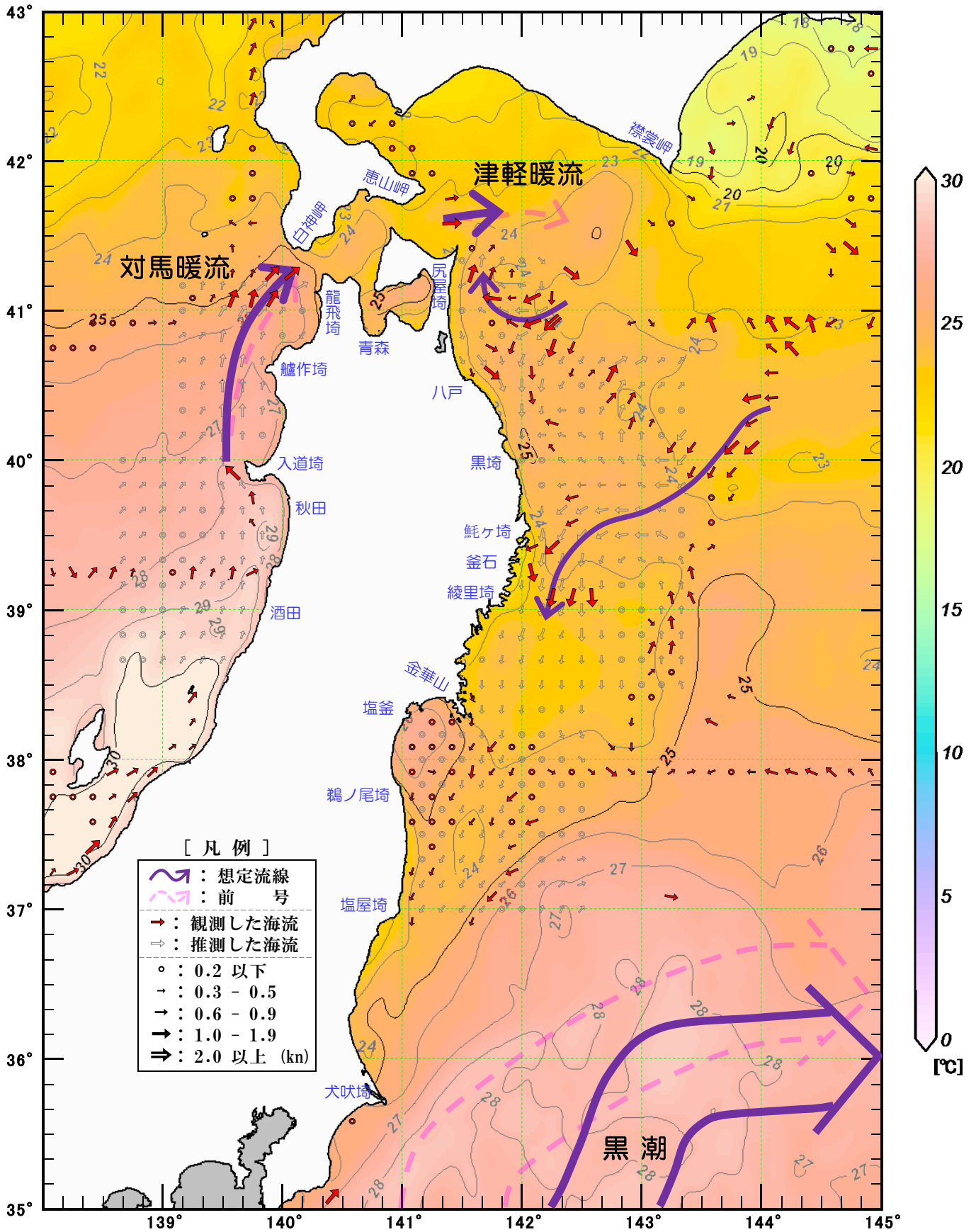
期間

平成24年5月1日(火)から8月31日(金)まで

二管区海洋速報第16号 (2012)

【海流 - 水温図】

観測期間 海流：7/20 - 8/2
水温：7/30 - 8/1



※ 水温は、気象衛星NOAAから取得したデータを3日間合成したものに、補完処理を行い描画しています。

二管区海洋速報第16号 (2012)

【100m水温図】

観測期間 : 7/20 - 8/2

