

二 管 区

海 洋 速 報



2013年第15号

2013年7月19日
第二管区海上保安本部

観測期間 : 2013年7月5日から7月18日

海 況 : 黒潮

塩屋崎南東約60海里を、北東へ流れている。

表面水温は24~27℃となっている。

対馬暖流

鱸作崎北西約10海里を北北東へ流れている。

表面水温は24~25℃となっている。

津軽暖流

不明瞭である。

資料の出所 : 気象庁 東北区水産研究所
岩手県水産技術センター 宮城県水産技術総合センター
茨城県水産試験場 新潟県水産試験場
新潟県立海洋高校
漁業情報サービスセンター
海上保安庁 気象衛星NOAA

次号発行予定日 : 2013年8月2日



【問い合わせ先】 第二管区海上保安本部「海の相談室」
〒985-8507 宮城県塩釜市貞山通3-4-1
TEL 022-363-0111 (内線2511)

海の「もしも」は**118番**

○霧通報について

第二管区海上保安本部では、太平洋沿岸海域に霧が多発する時期を迎えることから、衝突及び乗揚げ海難を未然に防止するため、当該海域を航行する船舶に対して霧の情報を提供しています。

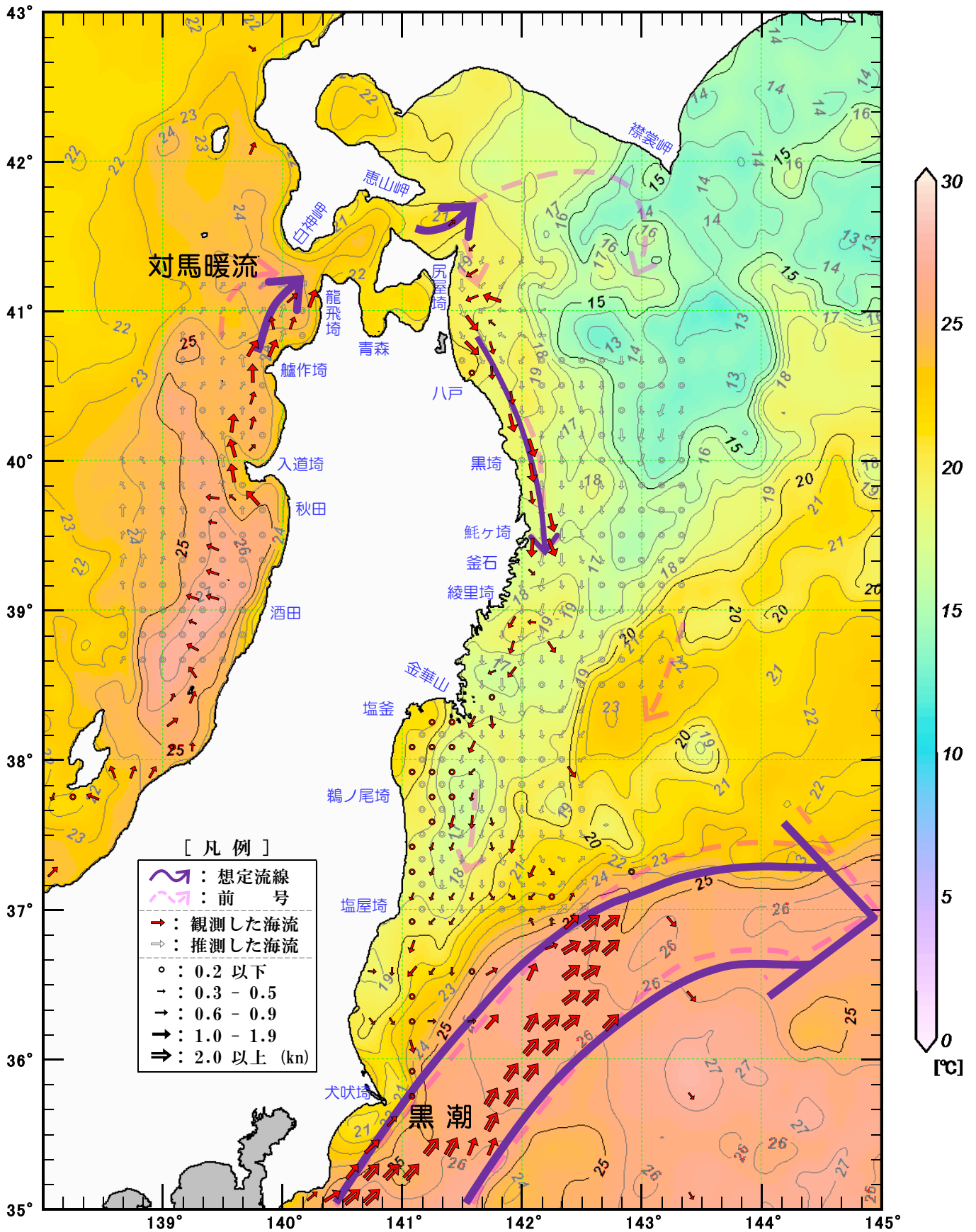
期間

平成25年5月1日(水)から8月31日(土)まで

二管区海洋速報第15号 (2013)

【海流 - 水温図】

観測期間 海流：7/5 - 7/18
水温：7/14 - 7/16



※ 水温は、気象衛星NOAAから取得したデータを3日間合成したものに、補完処理を行い描画しています。

二管区海洋速報第15号 (2013)

【100m層水温図】

観測期間 : 7/5 - 7/18

