

二 管 区

# 海 洋 速 報



2014年第6号

2014年3月14日  
第二管区海上保安本部

観測期間 : 2014年2月28日から2014年3月13日

海 況 : 黒潮

塩屋崎南南東約100海里を、北東へ流れている。

表面水温は15~20℃となっている。

対馬暖流

鱸作崎西約10海里を北東へ流れている。

表面水温は6~7℃となっている。

津軽暖流

顕著な流れはみられない。

資料の出所 : 気象庁 防衛省

東北区水産研究所 岩手県水産技術センター

茨城県水産試験場 新潟県水産海洋研究所

北海道大学 海洋研究開発機構

川崎汽船株式会社

海上保安庁

気象衛星NOAA

次号発行予定日 : 2014年3月28日



【問い合わせ先】 第二管区海上保安本部「海の相談室」

〒985-8507 宮城県塩釜市貞山通3-4-1

TEL 022-363-0111 (内線2511)

海のもしもは**118番**

## ○水路図誌発行のお知らせ

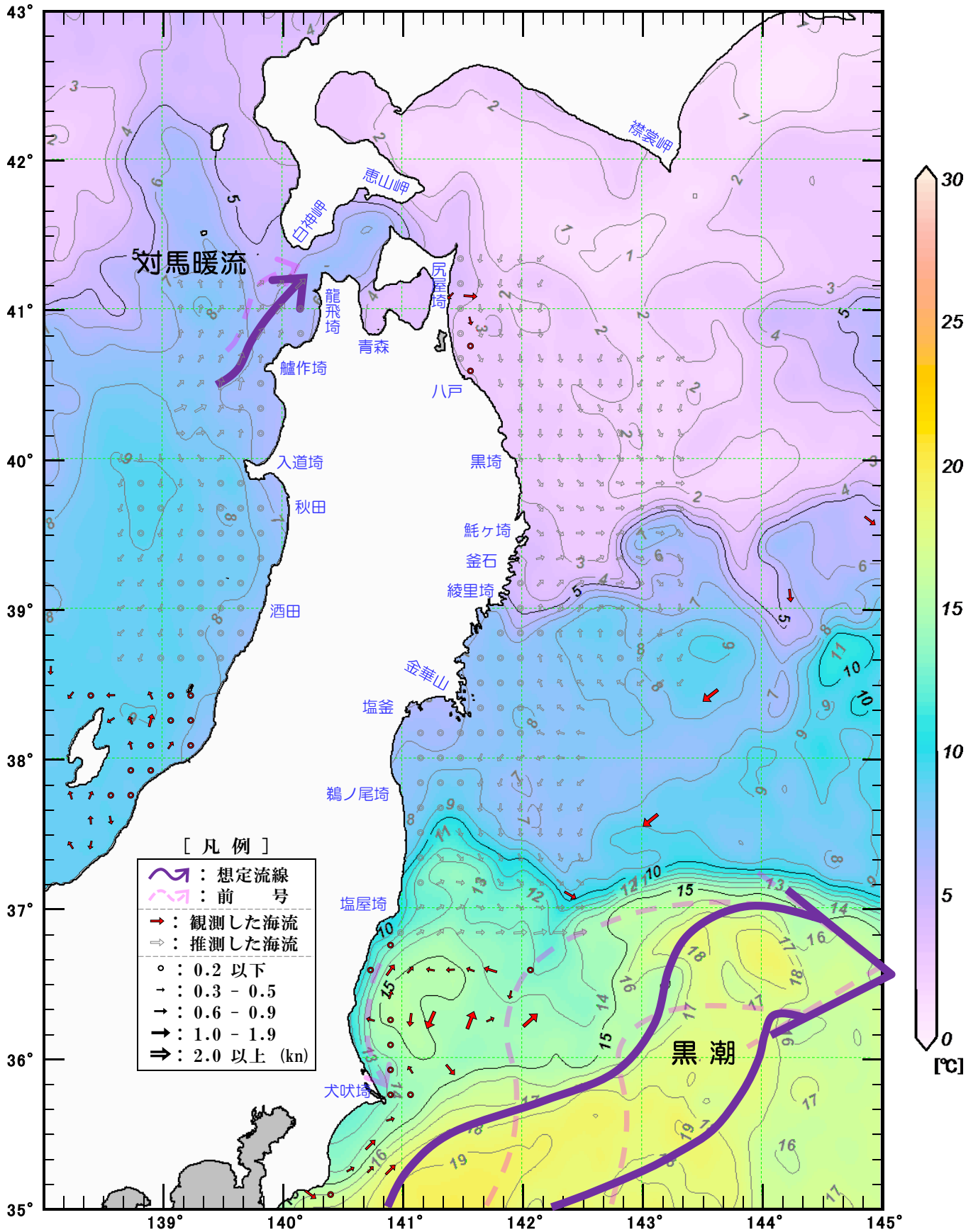
番号	図名	縮尺	価格(税込み)	発行予定
W65	八戸港	1/12,000	3,360円	平成26年3月28日

番号	書誌名	価格(税込み)	発行予定
781	平成27年 潮汐表 第1巻	4,399円	平成26年3月14日

※価格には消費税5パーセントを含みます。

# 二管区海洋速報第6号 (2014)

観測期間 海流：02/28 - 03/13  
 水温：03/10 - 03/12



※ 水温は、気象衛星NOAAから取得したデータを3日間合成したものに、補完処理を行い描画しています。

# 二管区海洋速報第6号 (2014)

## 【100m層水温図】

観測期間 : 02/28 - 03/13

