

二 管 区

海 洋 速 報



2014年第22号

2014年10月24日
第二管区海上保安本部

観測期間 : 2014年10月9日から2014年10月23日

海 況 : 黒潮

塩屋崎南東約70海里を、東へ流れている。

表面水温は22~28℃となっている。

対馬暖流

鱸作崎北西約30海里を東北東へ流れている。

表面水温は17~18℃となっている。

津軽暖流

尻屋崎東方への張り出しは、東経143度付近である。

表面水温は16~18℃となっている。

資料の出所 : 防衛省

気象庁

水産総合研究センター

岩手県水産技術センター

山形県水産試験場

海上保安庁

気象衛星NOAA

次号発行予定日 : 2014年11月7日

【問い合わせ先】 第二管区海上保安本部「海の相談室」
〒985-8507 宮城県塩釜市貞山通3-4-1
TEL 022-363-0111 (内線2511)



海の「もしも」は**118番**

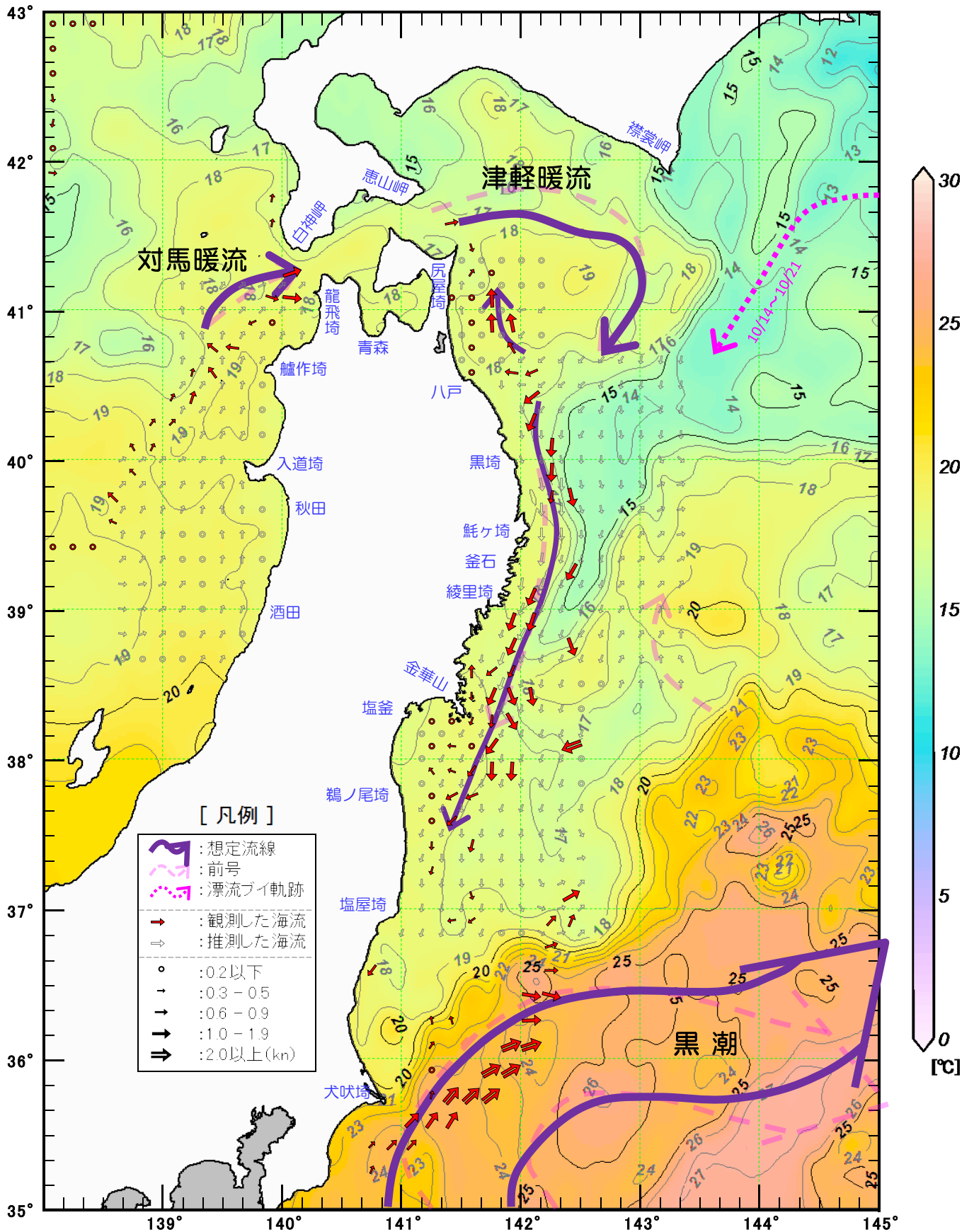
○海上保安庁音楽隊@東北~with 多賀城高校吹奏楽部~

- 開催日時 12月22日(月) 午後6時開演(午後5時開場)
- 開催場所 七ヶ浜国際村ホール
- その他 入場無料:ハガキでお申し込み下さい(11月21日当日消印有効)
応募方法等、詳しい案内は下記URLをご覧ください。
<http://www.kaiho.mlit.go.jp/02kanku/event/index.html>

二管区海洋速報第22号 (2014)

【海流 - 水温図】

観測期間：10/9 - 10/23



※ 水温は気象衛星NOAAから取得したデータを3日間合成（10月20日～10月22日）したものに、補完処理を行い描画しています。

二管区海洋速報第22号 (2014)

【100m層水温図】

観測期間：10/9 - 10/23

