

二 管 区

# 海 洋 速 報



2014年第23号

2014年11月7日  
第二管区海上保安本部

観測期間 : 2014年10月24日から2014年11月6日

海 況 : 黒潮

塩屋埼東約10海里を、東へ流れている。  
犬吠埼東南東約110海里付近で分かれ東に流れている。  
表面水温は20~26℃となっている。

対馬暖流

鱸作埼北西約20海里を北東へ流れている。  
表面水温は17~19℃となっている。

津軽暖流

尻屋埼東方への張り出しは、東経142度付近である。  
表面水温は16~18℃となっている。

資料の出所 : 気象庁

水産総合研究センター  
秋田県水産振興センター  
茨城県水産試験場  
海洋研究開発機構  
海上保安庁  
気象衛星NOAA

次号発行予定日 : 2014年11月21日

【問い合わせ先】 第二管区海上保安本部「海の相談室」  
〒985-8507 宮城県塩釜市貞山通3-4-1  
TEL 022-363-0111 (内線2511)



海の「もしも」は**118番**

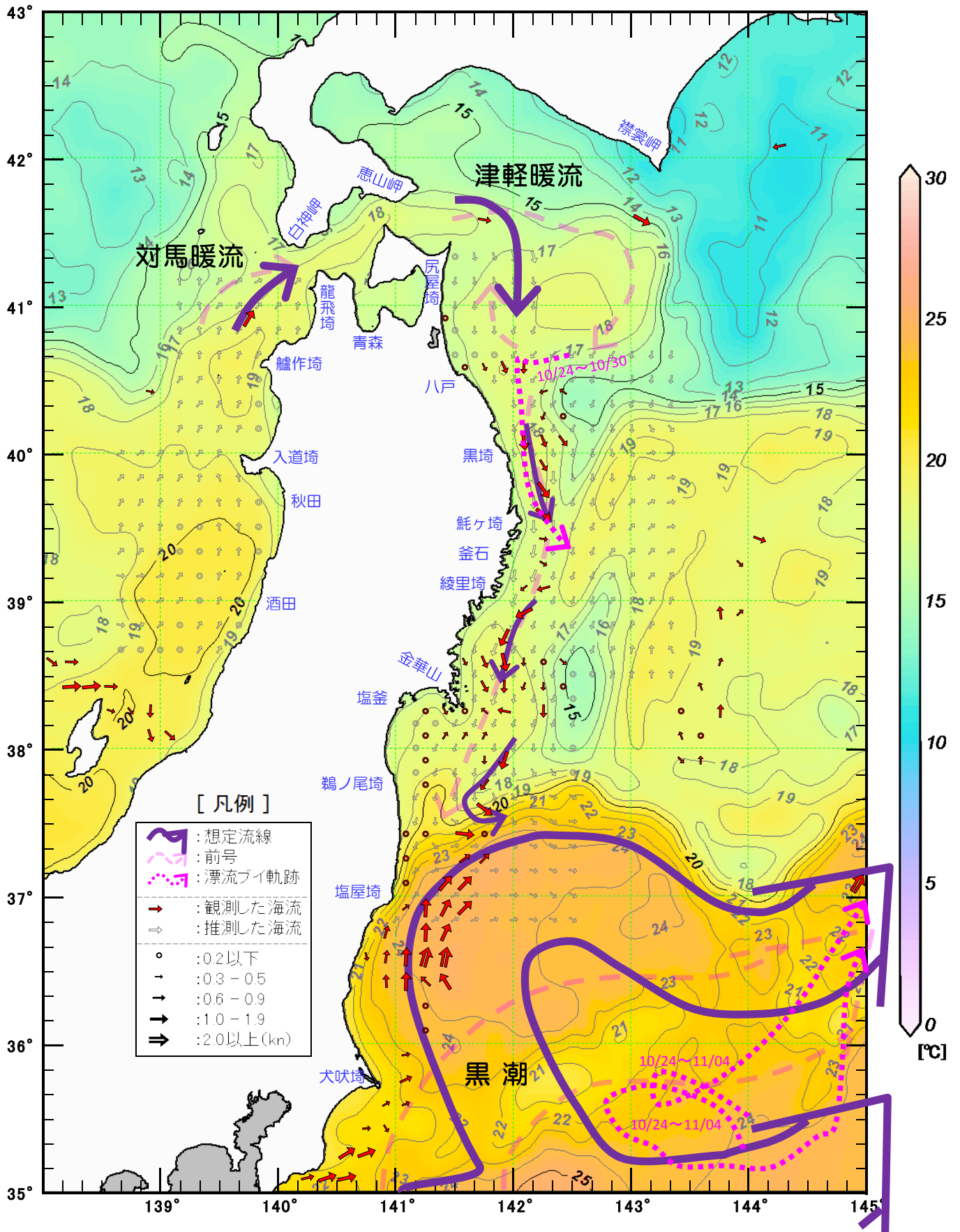
## ○水路図誌発行のお知らせ

番号	図名	縮尺	価格(税込み)	発行日
W1326	原町火力発電所 付近	1/10,000	2,700円	平成26年12月

# 二管区海洋速報第23号 (2014)

## 【海流 - 水温図】

観測期間：10/24 - 11/06



※ 水温は気象衛星NOAAから取得したデータを3日間合成（11月3日～11月5日）したものに、補完処理を行い描画しています。

# 二管区海洋速報第23号 (2014)

## 【100m層水温図】

観測期間：10/24 - 11/06

