

二 管 区

海 洋 速 報



2014年第26号

2014年12月19日
第二管区海上保安本部

観測期間 : 2014年12月5日から2014年12月18日

海 況 : 黒潮

塩屋崎南東約90海里を北東へ流れている。

表面水温は16~24℃となっている。

対馬暖流

鱸作崎北西約10海里を北東へ流れている。

表面水温は11~14℃となっている。

津軽暖流

尻屋崎東方への張り出しは、東経142度20分付近である。

表面水温は10~13℃となっている。

資料の出所 : 防衛省

気象庁

宮城県水産技術総合センター

茨城県水産試験場

海上保安庁

気象衛星NOAA

(次号)

2015年第1号発行予定日: 2015年1月16日

【問い合わせ先】 第二管区海上保安本部「海の相談室」

〒985-8507 宮城県塩釜市貞山通3-4-1

TEL 022-363-0111 (内線2511)



海の「もしも」は**118番**

○東北地方の平成27年(2015年)初日の出情報

海上保安庁では、船舶の航行安全のために必要となる航海暦(天測暦・天測略暦)を発行しています。航海暦には天体の位置情報や、太陽や月の出没時刻などが掲載されています。

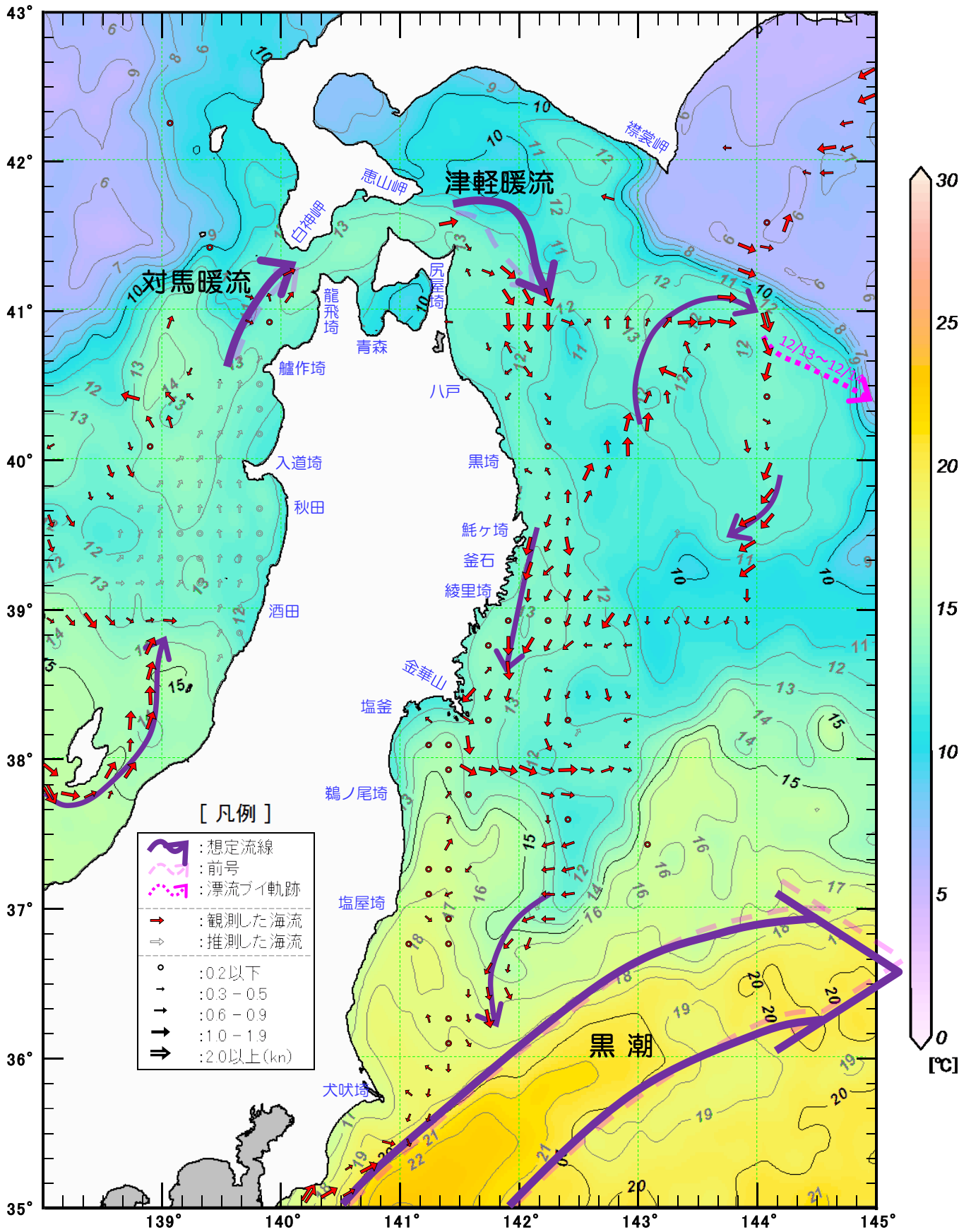
この航海暦を作成するためのデータを利用して、東北各地の初日の出スポットや主要灯台における初日の出時刻を計算しました。

<http://www1.kaiho.mlit.go.jp/KAN2/topics/pdf/141205hatsuhi.pdf>

二管区海洋速報第26号 (2014)

【海流 - 水温図】

観測期間：12/5 - 12/18



※ 水温は気象衛星NOAAから取得したデータを3日間合成（12月15日～12月17日）したものに、補完処理を行い描画しています。

二管区海洋速報第26号 (2014)

【100m層水温図】

観測期間：12/5 - 12/18

