

二 管 区

海 洋 速 報



2019年第9号

2019年4月26日
第二管区海上保安本部

観測期間 : 2019年4月12日から2019年4月25日

海 況 : 黒潮

金華山東南東約120海里を南東へ流れている。
表面水温は18~19℃となっている。

対馬暖流

入道崎西約20海里を北北東へ流れている。
表面水温は約11℃となっている。

津軽暖流

尻屋崎東方への張り出しは、東経141度50分付近である。
表面水温は7~9℃となっている。

資料の出所 : 東北区水産研究所
秋田県水産振興センター
山形県水産試験場
茨城県水産試験場
気象庁
海上保安庁
気象衛星 NOAA、METOP

web 版 二管区海洋速報

URL : <https://www1.kaiho.mlit.go.jp/KAN2/kaisyo/sokuho/index.html>



次号発行予定日 : 2019年5月10日

【問い合わせ先】 第二管区海上保安本部「海の相談室」
〒985-8507 宮城県塩釜市貞山通3-4-1
TEL 022-363-0111 (内線2511)

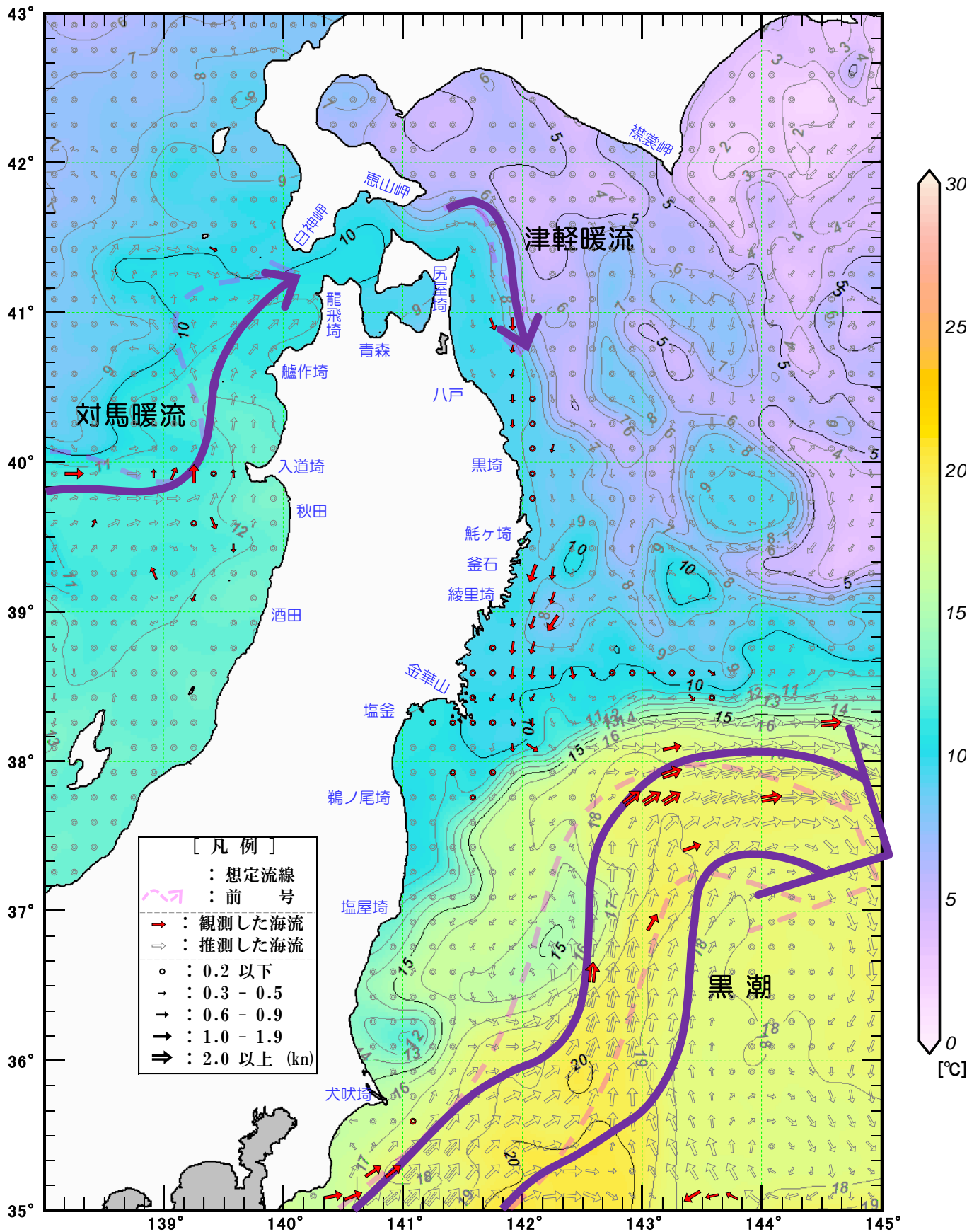


海の「もしも」は**118番**

二管区海洋速報第9号 (2019)

【海流 - 水温図】

観測期間：4/12 - 4/25



※ 水温は気象衛星NOAA、METOPから取得したデータを3日間合成（4月22日～4月24日）したものに、補完処理を行い描画しています。

※ 気象庁「海洋大循環モデル」日別海流（4月25日）を加工し作成しています。

<http://www.data.ima.go.jp/gmd/kaiyou/shindan/>

二管区海洋速報第9号 (2019)

【100m層水温図】

観測期間：4/12 - 4/25

