

二 管 区

海 洋 速 報



2020年第2号

2020年1月24日
第二管区海上保安本部

観測期間 : 2020年1月10日から2020年1月23日

海 況 : 黒潮

塩屋埼東約140海里を東へ流れている。
表面水温は19~20℃となっている。

対馬暖流

入道埼西約70海里、艫作埼北西約90海里を経て、南東へ流れている。
表面水温は約10℃となっている。

津軽暖流

尻屋埼東方への張り出しは、東経142度付近である。
表面水温は8~9℃となっている。

資料の出所 : 青森県産業技術センター水産総合研究所

秋田県水産振興センター

気象庁

海上保安庁

人工衛星 NOAA、METOP、GCOM-W、Tera/Aqua

web 版 二管区海洋速報

URL : <https://www1.kaiho.mlit.go.jp/KAN2/kaisyo/sokuho/index.html>



次号発行予定日 : 2020年2月7日

【問い合わせ先】

第二管区海上保安本部「海の相談室」

〒985-8507 宮城県塩釜市貞山通3-4-1

TEL 022-363-0111 (内線2511)

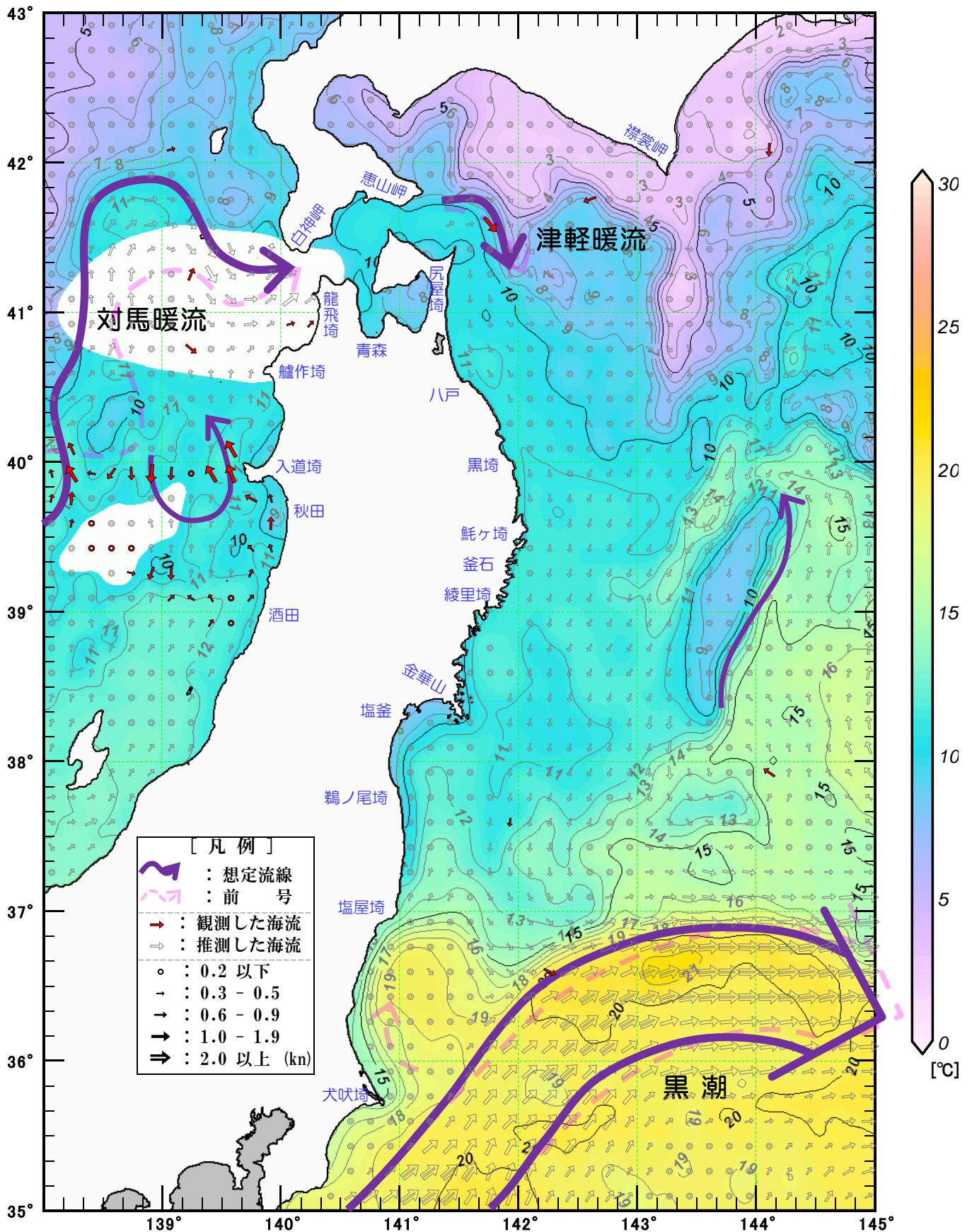


海の「もしも」は**118番**

二管区海洋速報第2号 (2020)

【海流 - 水温図】

観測期間：1/10 - 1/23



※ 水温は気象衛星NOAA、METOP等から取得したデータを3日間合成（1月20日～1月22日）したもの、に、補完処理を行い描画しています。

※ 気象庁「海洋大循環モデル」日別海流（1月23日）を加工し作成しています。

http://www.data.jma.go.jp/gmd/kaiyou/shindan/index_curr.html

二管区海洋速報第2号 (2020)

【100m層水温図】

観測期間：1/10 - 1/23

