

二 管 区

海 洋 速 報



2020年第8号

2020年4月17日
第二管区海上保安本部

観測期間 : 2020年4月3日から2020年4月16日

海 況 : 黒潮

金華山南東約120海里を東へ流れている。
表面水温は17~18℃となっている。

対馬暖流

酒田の西約40海里、艫作埼北北西約30海里を経て東北東へ流れている。
表面水温は9~10℃となっている。

津軽暖流

尻屋埼東方への張り出しは、東経142度付近である。
表面水温は7~8℃となっている。

資料の出所 : 新潟県立海洋高等学校

岩手県水産技術センター

宮城県水産技術総合センター

福島県水産海洋研究センター

茨城県水産試験場

秋田県水産振興センター

山形県水産研究所

防衛省

気象庁

海上保安庁

人工衛星 NOAA、METOP、GCOM-W、Tera/Aqua

web 版 二管区海洋速報

URL : <https://www1.kaiho.mlit.go.jp/KAN2/kaisyo/sokuho/index.html>



次号発行予定日 : 2020年5月1日

【問い合わせ先】

第二管区海上保安本部「海の相談室」

〒985-8507 宮城県塩釜市貞山通3-4-1

TEL 022-363-0111 (内線2511)

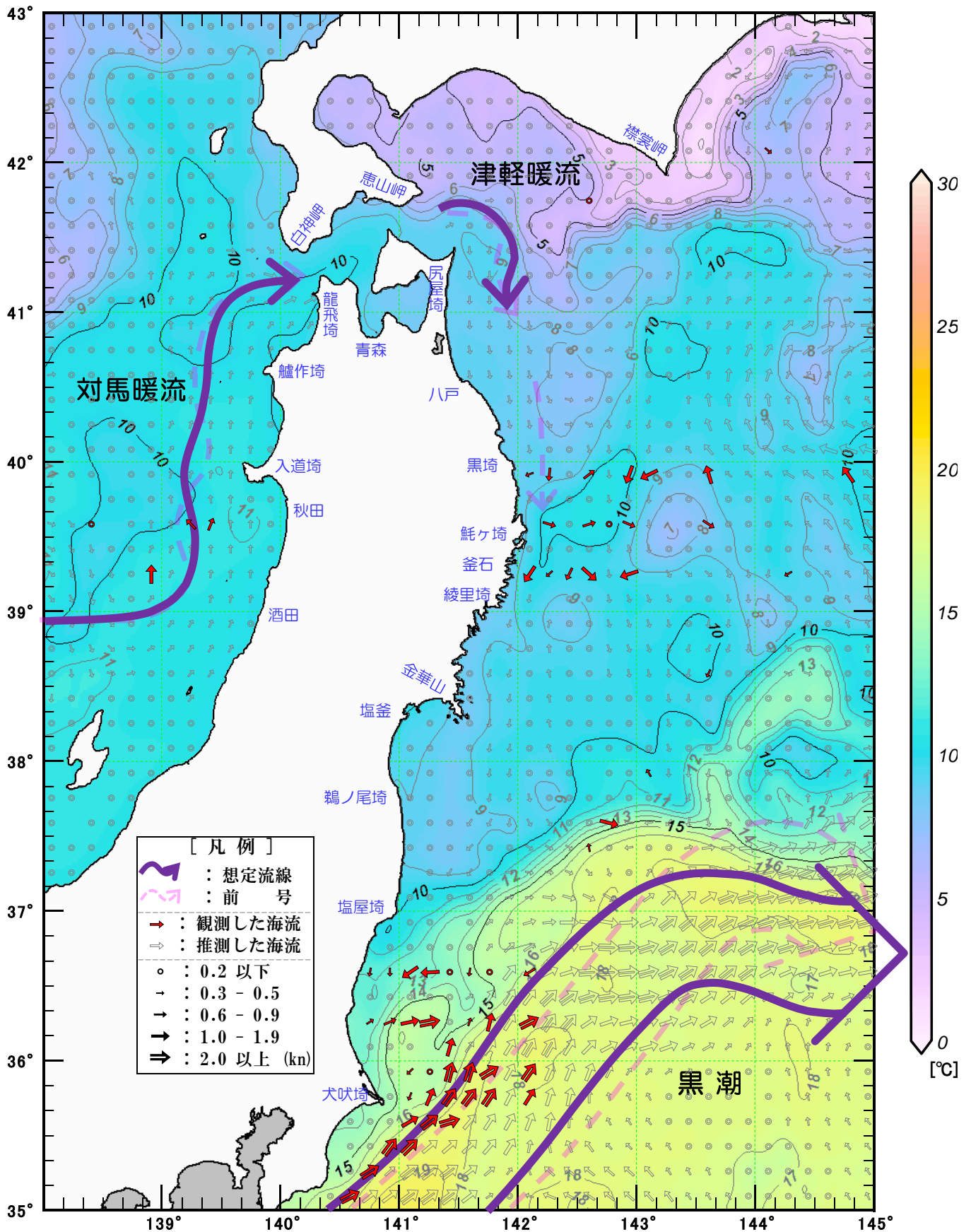


海の「もしも」は**118番**

二管区海洋速報第8号 (2020)

【海流 - 水温図】

観測期間：4/3 - 4/16



※ 水温は気象衛星NOAA、METOP等から取得したデータを3日間合成（4月13日～4月15日）したもの、に、補完処理を行い描画しています。

※ 気象庁「海洋大循環モデル」日別海流（4月16日）を加工し作成しています。

http://www.data.jma.go.jp/gmd/kaiyou/shindan/index_curr.html

二管区海洋速報第8号 (2020)

【100m層水温図】

観測期間：4/3 - 4/16

