

二 管 区

# 海 洋 速 報



2020年第16号

2020年8月7日  
第二管区海上保安本部

観測期間 : 2020年7月22日から2020年8月6日

海 況 : 黒潮

塩屋埼東南東約100海里を東へ流れている。  
表面水温は27~29℃となっている。

対馬暖流

入道埼の西北西約50海里、鱸作埼北約30海里を経て東北東へ流れている。  
表面水温は23~25℃となっている。

津軽暖流

尻屋埼東方への張り出しは、東経142度50分付近である。  
表面水温は17~21℃となっている。

資料の出所 : 北海道大学

新潟県立海洋高等学校

函館水産試験場

岩手県水産技術センター

富山県水産試験場

気象庁

海上保安庁

人工衛星 NOAA、METOP、GCOM-W、Tera/Aqua

web版 二管区海洋速報

URL : <https://www1.kaiho.mlit.go.jp/KAN2/kaisyo/sokuho/index.html>



次号発行予定日 : 2020年8月21日

【問い合わせ先】 第二管区海上保安本部「海の相談室」  
〒985-8507 宮城県塩釜市貞山通3-4-1  
TEL 022-363-0111 (内線2511)

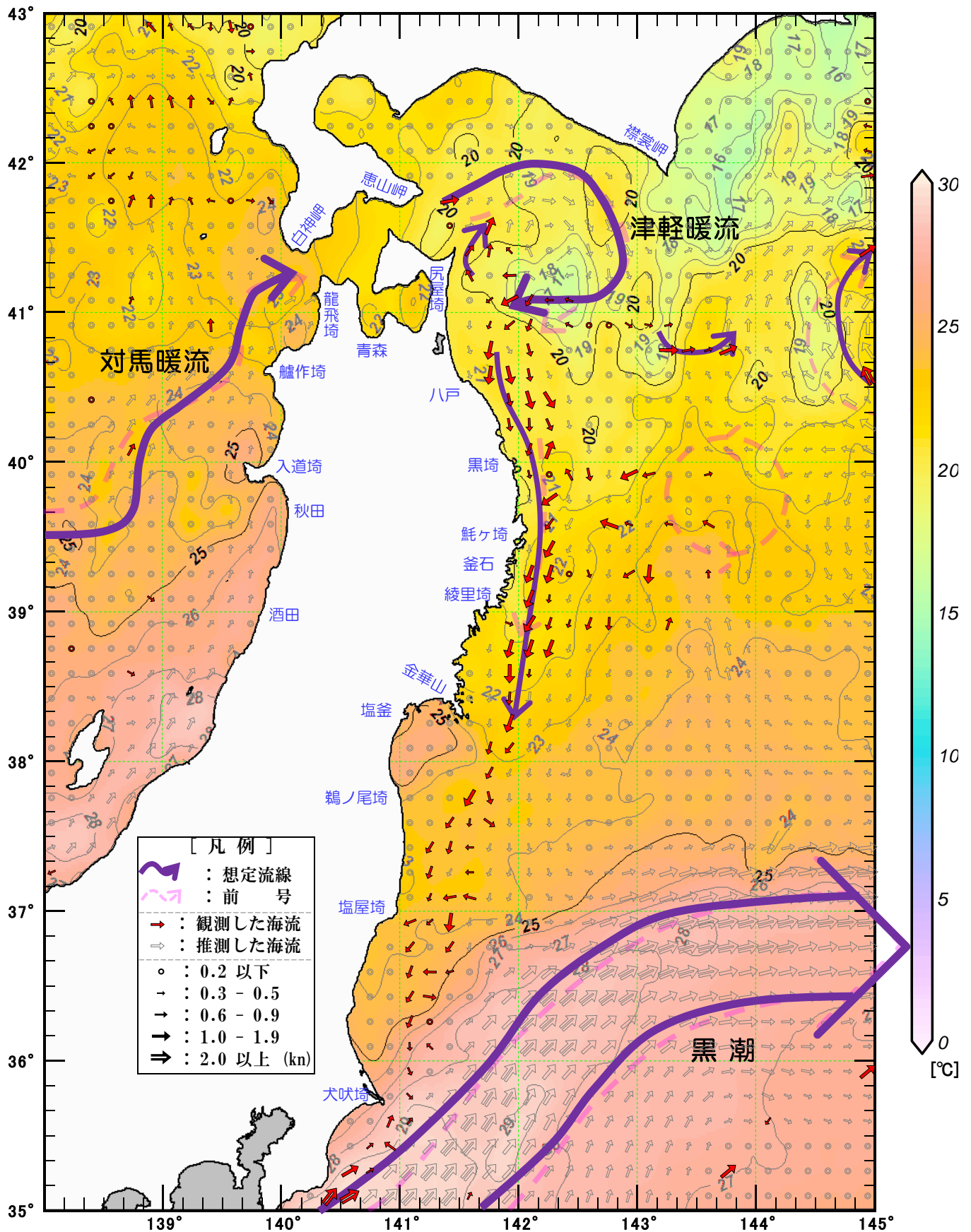


海の「もしも」は**118番**

# 二管区海洋速報第16号 (2020)

## 【海流 - 水温図】

観測期間：7/22 - 8/6



※ 水温は気象衛星NOAA、METOP等から取得したデータを3日間合成（8月3日～8月5日）したもの、に、補完処理を行い描画しています。

※ 気象庁「海洋大循環モデル」日別海流（8月6日）を加工し作成しています。

[http://www.data.ima.go.jp/gmd/kaivou/shindan/index\\_curr.html](http://www.data.ima.go.jp/gmd/kaivou/shindan/index_curr.html)

# 二管区海洋速報第16号 (2020)

## 【100m層水温図】

観測期間：7/22 - 8/6

