

二 管 区

海 洋 速 報



2020年第25号

2020年12月11日
第二管区海上保安本部

観測期間 : 2020年11月27日から2020年12月10日

海 況 : 黒潮

塩屋埼東約120海里を東北東へ流れている。
表面水温は22~23℃となっている。

対馬暖流

入道埼の西約70海里を北東へ流れている。
表面水温は12~14℃となっている。

津軽暖流

尻屋埼東方への張り出しは、東経143度付近である。
表面水温は13~14℃となっている。

資料の出所 : 水産資源研究所

岩手県水産技術センター

宮城県水産技術総合センター

新潟県水産海洋研究所

富山県農林水産総合技術センター

海洋研究開発機構

気象庁

海上保安庁

人工衛星 NOAA、METOP、GCOM-W、Tera/Aqua

web 版 二管区海洋速報

URL : <https://www1.kaiho.mlit.go.jp/KAN2/kaisyo/sokuho/index.html>



次号発行予定日 : 2020年12月25日

【問い合わせ先】

第二管区海上保安本部「海の相談室」

〒985-8507 宮城県塩釜市貞山通3-4-1

TEL 022-363-0111 (内線2511)

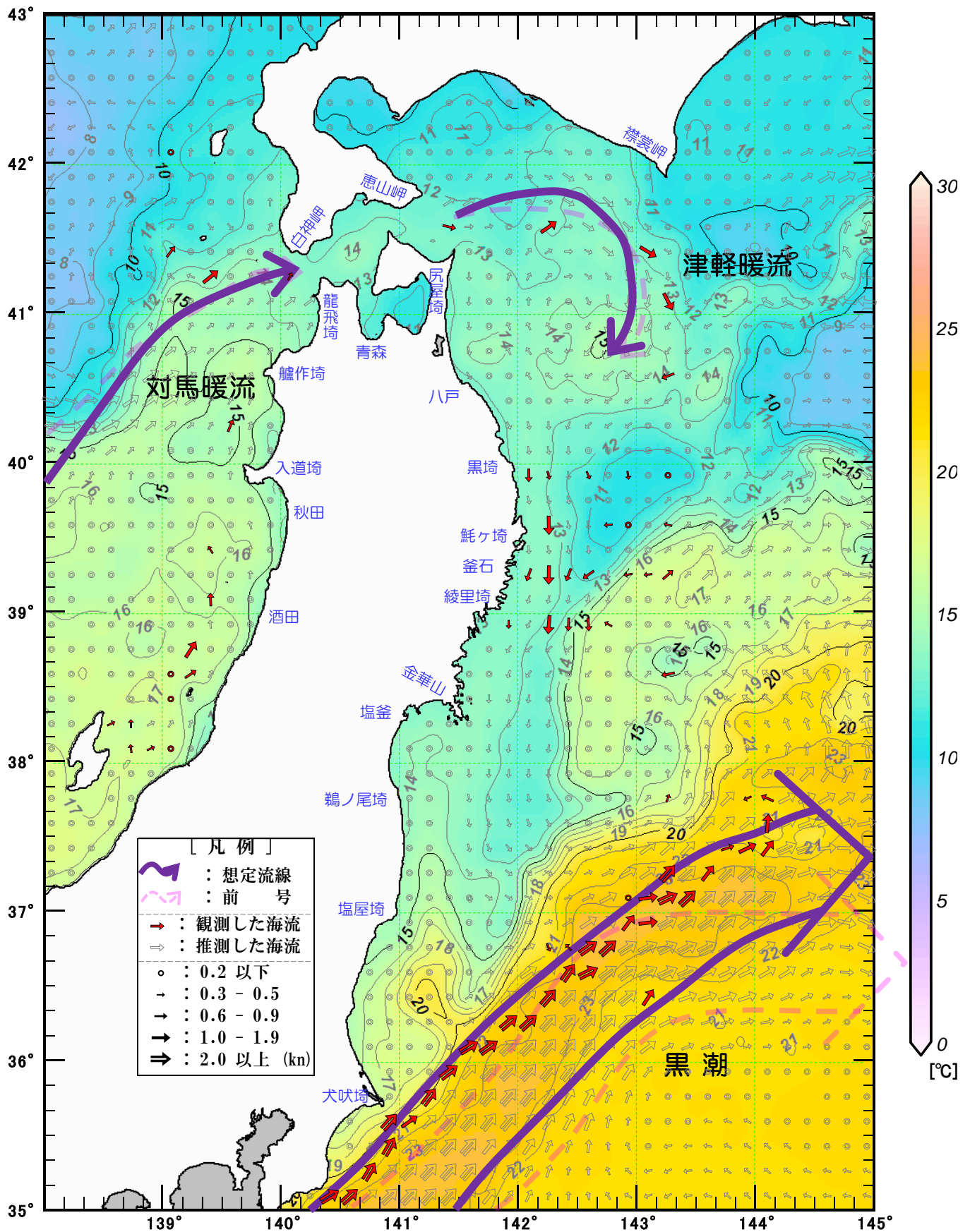


海の「もしも」は**118番**

二管区海洋速報第 25号 (2020)

【海流 - 水温図】

観測期間：11/27 - 12/10



※ 水温は気象衛星NOAA、METOP等から取得したデータを3日間合成（12月7日～12月9日）したもの、に、補完処理を行い描画しています。

※ 気象庁「海洋大循環モデル」日別海流（12月10日）を加工し作成しています。

http://www.data.ima.go.jp/gmd/kaivou/shindan/index_curr.html

二管区海洋速報第25号 (2020)

【100m層水温図】

観測期間：11/27 - 12/10

