

二 管 区

海 洋 速 報



2022年第24号

2022年11月25日
第二管区海上保安本部

観測期間 : 2022年11月11日から2022年11月24日

海 況 : 黒潮

金華山東約90海里を東へ流れている。
表面水温は20~23℃となっている。

対馬暖流

鱸作埼の北西約30海里を東北東へ流れている。
表面水温は14~16℃となっている。

津軽暖流

尻屋埼東方への張り出しは、東経142度10分付近である。
表面水温は13~15℃となっている。

資料の出所 : 静岡県立焼津水産高等学校
水産資源研究所
海洋研究開発機構
宇宙航空研究開発機構
気象庁
海上保安庁

次号発行予定日 : 2022年12月9日

【問い合わせ先】 第二管区海上保安本部「海の相談室」
〒985-8507 宮城県塩釜市貞山通3-4-1
TEL 022-363-0111 (内線2511)

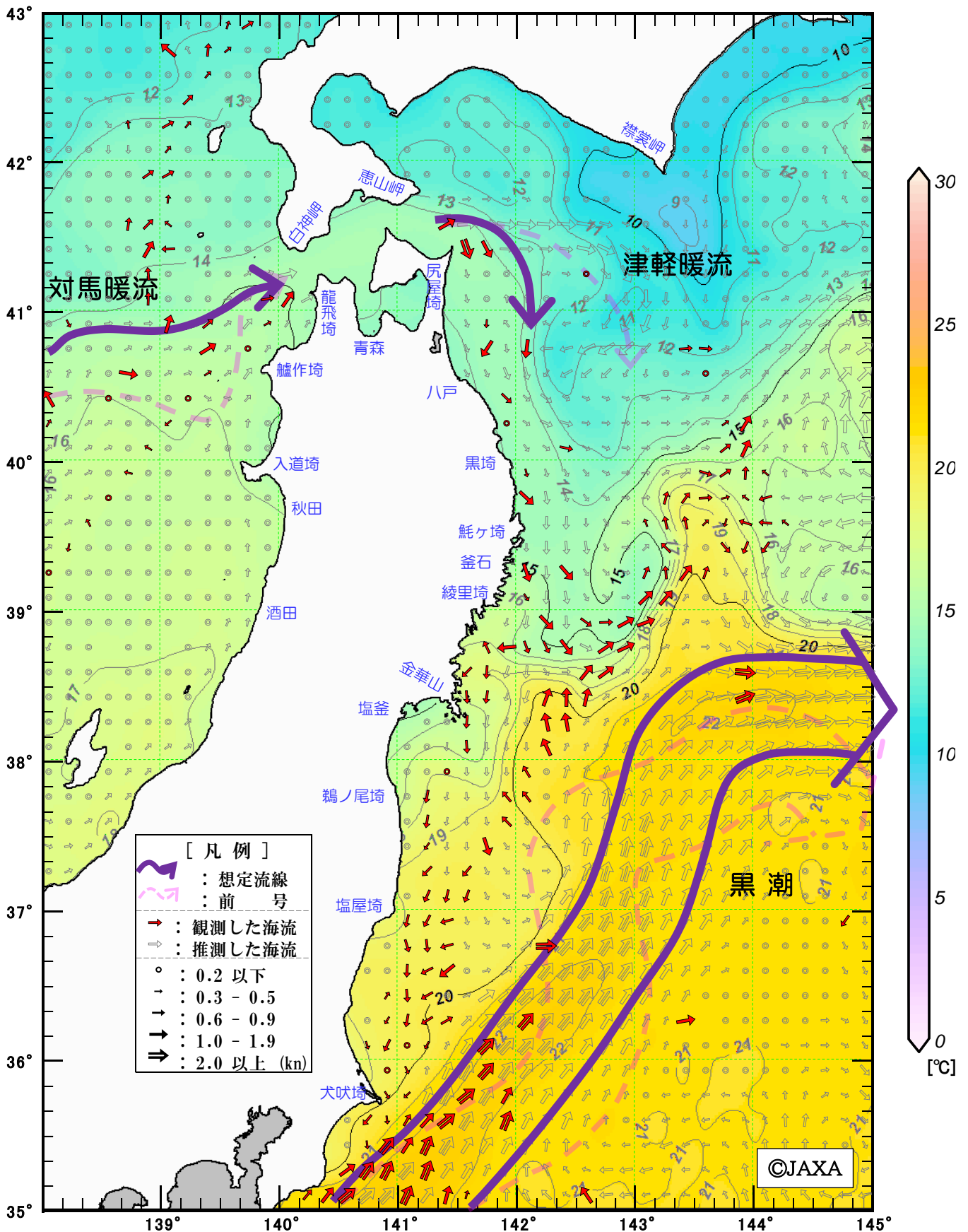


海の「もしも」は**118番**

二管区海洋速報第24号 (2022)

【海流 - 水温図】

観測期間：11/11 - 11/24



※ 水温画像は、JAXA提供資料により作成しています。

画像の概要：気象衛星「ひまわり」から取得した海表面水温データの3日平均（11月21日～11月23日）

※ 気象庁「海洋大循環モデル」日別海流（11月24日）を加工し作成しています。

http://www.data.jma.go.jp/gmd/kaiyou/shindan/index_curr.html

