

二 管 区

# 海 洋 速 報



2024年第8号

2024年4月19日  
第二管区海上保安本部

観測期間 : 2024年4月5日から2024年4月18日

海 況 : 黒潮

犬吠埼東約40海里を東北東へ流れている。  
表面水温は16~20℃となっている。

対馬暖流

鱸作埼の北西約20海里を北東へ流れている。  
表面水温は10~12℃となっている。

津軽暖流

尻屋埼東方への張り出しは、不明瞭である。

資料の出所 : 岩手県水産技術センター  
福島県水産海洋研究センター  
稚内水産試験場  
株式会社商船三井  
宇宙航空研究開発機構  
気象庁  
海上保安庁

次号発行予定日 : 2024年5月2日



【問い合わせ先】 第二管区海上保安本部 海洋情報部

〒985-8507 宮城県塩釜市貞山通3-4-1  
TEL 022-363-0111 (内線2531)

海の「もしも」は**118番**

## ○海洋状況表示システム「海しる」について

海上保安庁では、海洋関係機関が収集・保有している海洋情報を集約し、衛星情報や海上気象の情報などを地図上で重ね合わせて表示できる情報サービス「海洋状況表示システム（愛称：海しる）」の運用を行っております。

掲載情報は地形・地質、海象、気象、安全、防災、水産、海域利用・保全といった幅広い分野から200種類以上！船舶の運航管理や漁業、防災、海洋レジャー、海洋開発など多くの分野で利用が可能です。ユーザーの自由な発想で、様々な海洋情報を組み合わせた自分だけの情報集約地図を作成できますので、是非ともご活用いただければと思います。

海洋状況表示システム（愛称：海しる）

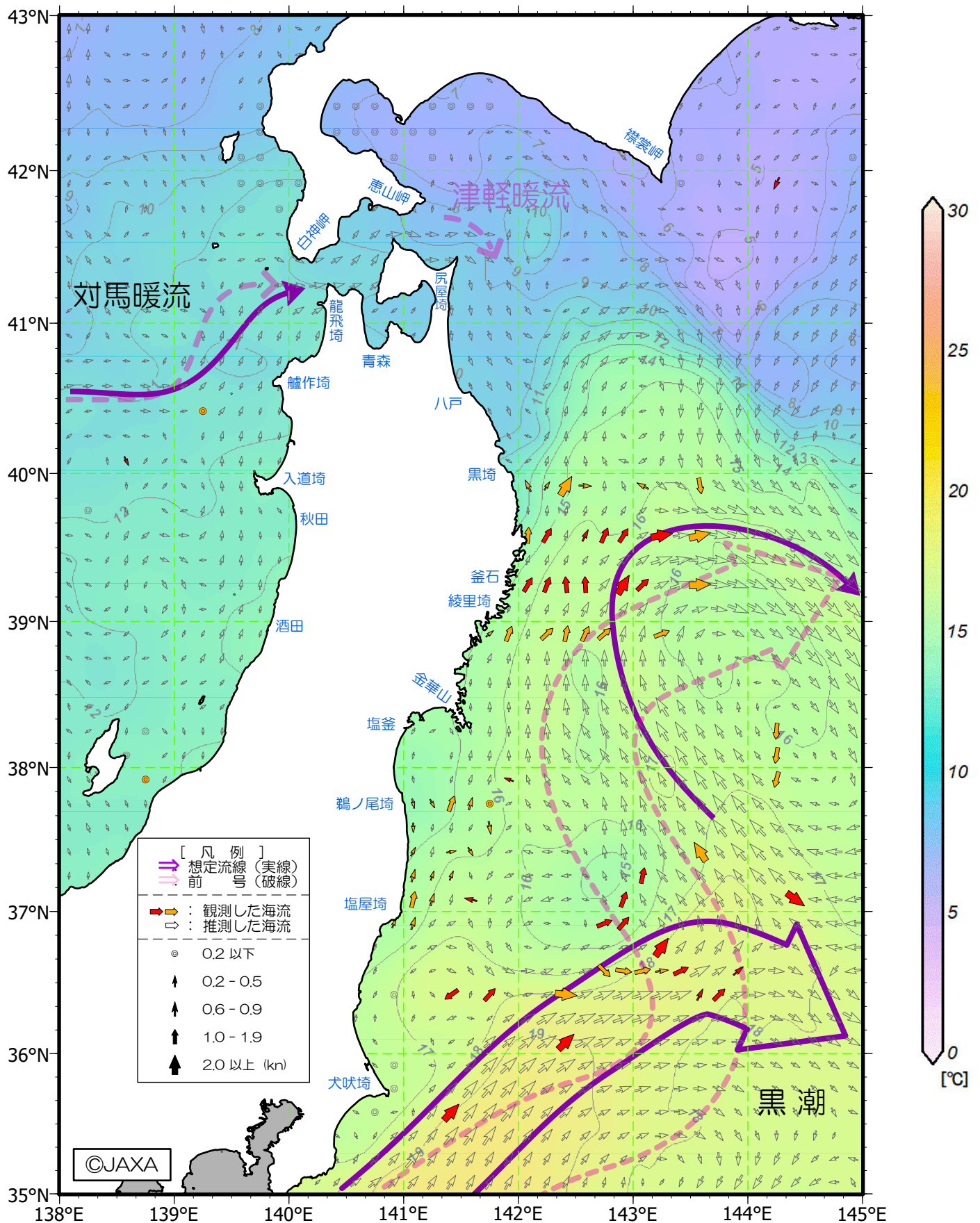
< <https://www.msil.go.jp/msil/htm/topwindow.html> >



# 二管区海洋速報第8号 (2024)

## 【海流 - 水温図】

観測期間：4/5 - 4/18



※ 4月5日～4月11日の観測値は→、4月12日～4月18日の観測値は→で表しています。

※ 水温画像は、JAXA提供資料により作成しています。

画像の概要：気象衛星「ひまわり」から取得した海表面水温データの3日平均（4月15日～4月17日）

※ 気象庁「海洋大循環モデル」日別海流（4月18日）を加工し作成しています。

[http://www.data.ima.go.jp/gmd/kaizou/shindan/index\\_curr.html](http://www.data.ima.go.jp/gmd/kaizou/shindan/index_curr.html)

# 二管区海洋速報第8号 (2024)

## 【100 m層水温図】

観測期間：4/5 - 4/18

