

二 管 区

海 洋 速 報



2024年第13号

2024年6月28日
第二管区海上保安本部

観測期間 : 2024年6月14日から2024年6月27日

海 況 : 黒潮

塩屋埼東約65海里を北東へ流れている。
表面水温は22~25℃となっている。

対馬暖流

艫作埼の北西約20海里を北東へ流れている。
表面水温は19~21℃となっている。

津軽暖流

尻屋埼東方への張り出しは、東経143度00分付近である。
表面水温は14~19℃となっている。

資料の出所 : 水産資源研究所

宮城県水産技術総合センター

福島県水産海洋研究センター

函館水産試験場

東京海洋大学

新潟県立海洋高等学校

静岡県立焼津水産高等学校

兵庫県立香住高等学校

株式会社商船三井

海洋研究開発機構

宇宙航空研究開発機構

気象庁

海上保安庁

次号発行予定日 : 2024年7月12日



【問い合わせ先】 第二管区海上保安本部 海洋情報部

〒985-8507 宮城県塩釜市貞山通3-4-1

TEL 022-363-0111 (内線2531)

海の「もしも」は**118番**

〇霧海難防止活動の開始について

～霧による視界不良時の船舶海難ゼロを目指して～

第二管区海上保安本部では、東北地方太平洋沿岸に霧が多発する時期を迎えることから、「衝突」や「乗揚げ」などの霧を原因とする海難を未然に防止するため、安全指導・周知活動及び、収集した霧の発生情報を各種方法により航行船舶等へ提供します。

【実施期間】

令和6年6月1日（土）から同年8月15日（木）までの間

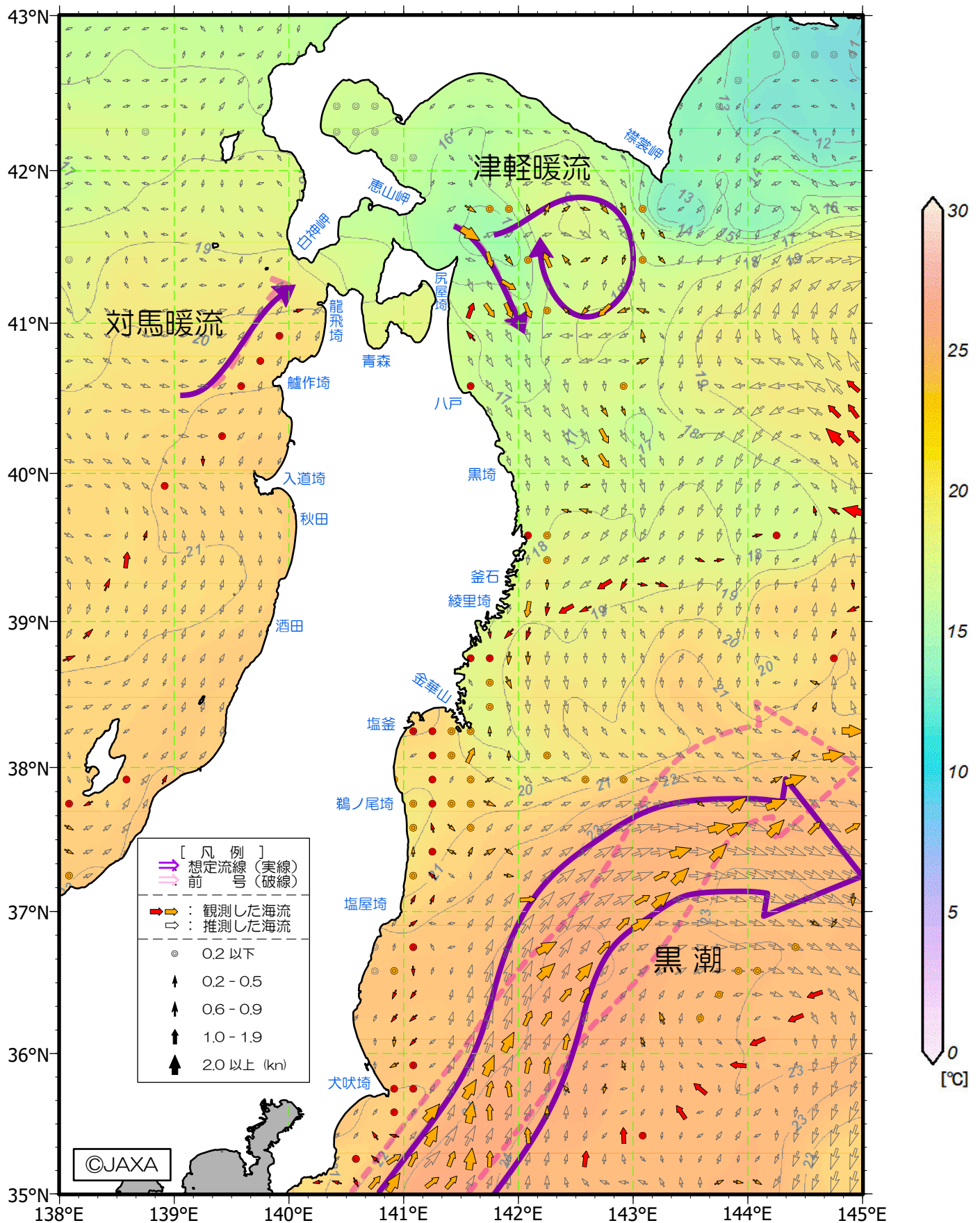
【提供方法】

- ・国際VHF無線電話による放送
- ・AISによるメッセージ情報
- ・海の安全情報への情報掲載

二管区海洋速報第13号 (2024)

【海流 - 水温図】

観測期間：6/14 - 6/27



※ 6月14日～6月20日の観測値は→、6月21日～6月27日の観測値は→で表しています。

※ 水温画像は、JAXA提供資料により作成しています。

画像の概要：気象衛星「ひまわり」から取得した海表面水温データの3日平均（6月24日～6月26日）

※ 気象庁「海洋大循環モデル」日別海流（6月27日）を加工し作成しています。

http://www.data.ima.go.jp/gmd/kaizou/shindan/index_curr.html

二管区海洋速報第13号 (2024)

【100 m 層水温図】

観測期間：6/14 - 6/27

