

二 管 区

# 海 洋 速 報



2025年第4号

2025年2月21日  
第二管区海上保安本部

観測期間 : 2025年2月7日から2025年2月20日

海 況 : 黒潮

犬吠埼の南東約30海里を北東へ流れている。  
表面水温は16~19℃となっている。

対馬暖流

壱作埼の西約20海里を北へ流れている。  
表面水温は10~11℃となっている。

津軽暖流

尻屋埼東方への張り出しは、東経143度10分付近である。  
表面水温は7~9℃となっている。

資料の出所 : 青森県

岩手県水産技術センター

新潟県水産海洋研究所

株式会社商船三井

日本郵船株式会社

宇宙航空研究開発機構

気象庁

海上保安庁

次号発行予定日 : 2025年3月7日



【問い合わせ先】 第二管区海上保安本部 海洋情報部

〒985-8507 宮城県塩釜市貞山通3-4-1

TEL 022-363-0111 (内線2531)

海の「もしも」は118番

## ○二管区海洋速報発行終了のお知らせ

海上保安庁では、海洋関係機関が収集・保有している海洋情報を集約し、衛星情報や海上気象の情報などを地図上で重ね合わせて表示できる情報サービス「海洋状況表示システム（愛称：海しる）」の運用を平成31年4月17日より開始しています。

これを利用することにより、最新の海流や水温分布等をいつでも表示できるようになったことから、これまで隔週で発行していた**二管区海洋速報を2025年3月末で終了**します。

今後は、下記リンクを利用して、東北周辺の海況情報をご覧ください。

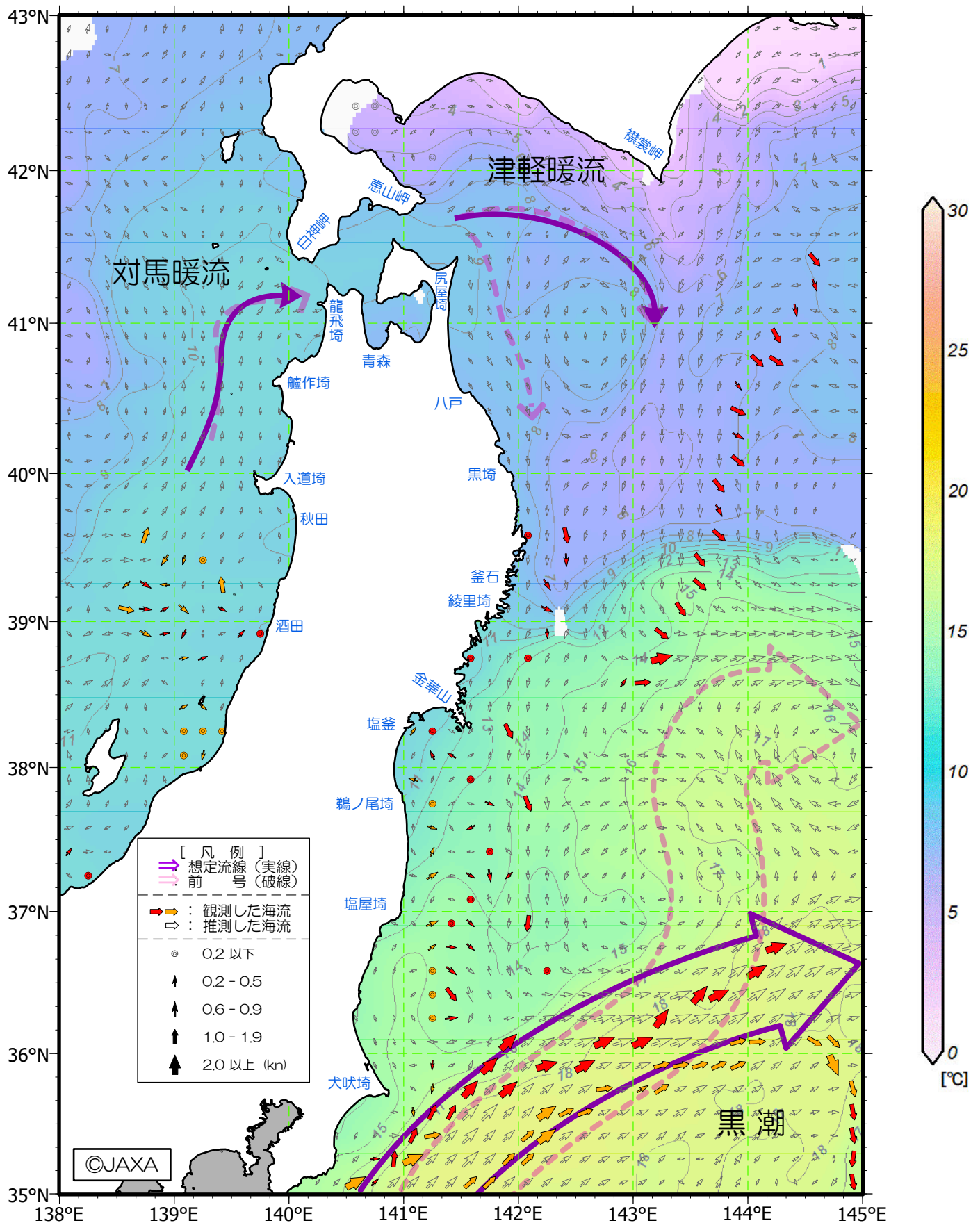
管内及び周辺の海況情報（第二管区海洋情報部 HP）

< <https://www1.kaiho.mlit.go.jp/KAN2/kaisyo/sokuho/kaikyojoho.html>

# 二管区海洋速報第4号 (2025)

## 【海流 - 水温図】

観測期間：2/7 - 2/20



※ 2月7日～2月13日の観測値は →、2月14日～2月20日の観測値は → で表しています。

※ 水温画像は、JAXA提供資料により作成しています。

画像の概要：気象衛星「ひまわり」から取得した海表面水温データの3日平均（2月17日～2月19日）

※ 気象庁「海洋大循環モデル」日別海流（2月20日）を加工し作成しています。

[http://www.data.ima.go.jp/gmd/kaizou/shindan/index\\_curr.html](http://www.data.ima.go.jp/gmd/kaizou/shindan/index_curr.html)

# 二管区海洋速報第4号 (2025)

## 【100 m層水温図】

観測期間：2/7 - 2/20

