

問い合わせ先

第二管区海上保安本部 海洋情報部

監理課専門官 霜鳥 史郎

電話 022-363-0111 (内線2511)



平成25年12月5日

第二管区海上保安本部

石巻港の「英語版海図」を新たに発行

石巻港の海図は、震災後の水深測量成果により、本年9月、全面的にリニューアルしましたが、記載事項を全て英語で表記した英語版海図「ISHINOMAKI KO」についても、新たに11月15日発行しました。

1. 海上保安庁では、船舶の安全な航海に必要な情報を掲載した海図を発行しています。また、外国人船員が理解しやすいように、全ての内容を英語表記した英語版海図を平成16年1月から順次発行しております。

今回、石巻港について、縮尺・包含区域などは従来の海図と同じで、記載事項を全て英語で表記した英語版海図「ISHINOMAKI KO」を新たに発行しました。

英語版海図は、英国海洋情報部との共同発行で、日本国内のほか海外約50カ国約100箇所の販売網を通じて入手することができます。

この結果、海外の港から我が国の港に向けて航海する船舶は、我が国が発行する安全性の高い海図を世界各国で容易に入手することができるようになり、我が国の航行安全に大きく寄与するものと期待されます。

2. 石巻港の英語版海図の概要

海図番号	図名	縮尺	図積	価格[税込]	発行日
JP1100	ISHINOMAKI KO	1/10,000	全紙*	3,360円	平成25年11月15日

* 図積 全紙とは、用紙の寸法が約109cm×77cmの大きさのもの

3. 管内主要港湾のうち、八戸港、仙台塩釜港及び小名浜港は、既に英語版海図を発行しています。そのうち、以下、仙台塩釜港の英語版海図については、記載内容を全面的にリニューアルし、同じく11月15日に改訂(改版)しました。

海図番号	図名	縮尺	図積	価格[税込]	発行日
JP64 ^A	SENDAI-SHIOGAMA KO SHIOGAMA	1/10,000	全紙*	3,360円	平成25年11月15日
JP64 ^B	SENDAI-SHIOGAMA KO SENDAI	1/10,000	全紙*	3,360円	平成25年11月15日

4. 海図は最寄りの水路図誌販売所又は取次店で購入できます。販売所等については、以下のホームページ「海図の購入方法(水路図誌販売所)」や当庁刊行の水路図誌目録をご覧ください。

ホームページ(海図の購入方法)

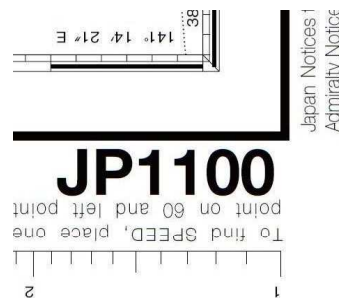
<http://www1.kaiho.mlit.go.jp/KOKAI/ZUSHI3/default.htm>

「日本語を主とした海図」と「全て英語で表記した海図（英語版海図）」の主な相違点

日本語を主とした海図

全て英語で表記した海図

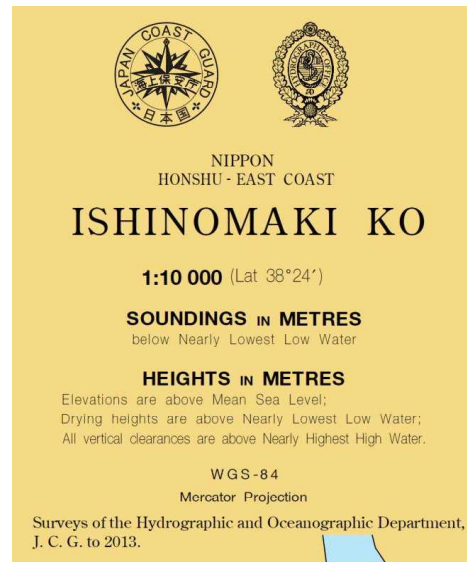
(1) 海図番号部分



番号の頭がW（世界測地系による図を意味）

番号の頭がJP（日本 JAPAN の海図を意味）

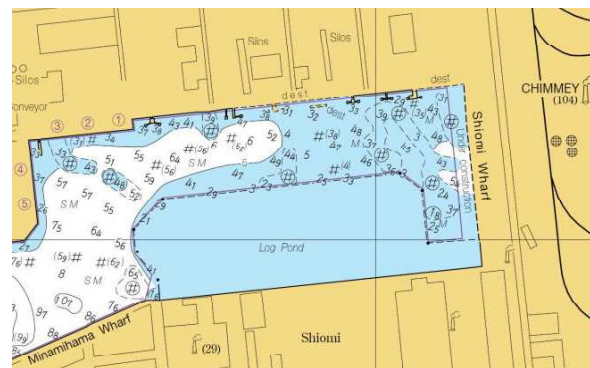
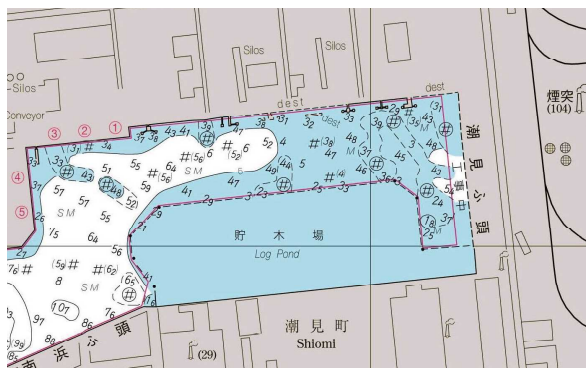
(2) 印章部分



日本国海上保安庁の印章のみ

日本国海上保安庁と英国海洋情報部の
2つの印章

(3) 海図記載の地名・陸地の色



日本語（一部英語併記）を主とした記載
陸地は灰色で着色

全て英語で記載
陸地は黄褐色で着色