

問い合わせ先
第二管区海上保安本部 海洋情報部
監理課長 牛島 学
電話 022-363-0111 (内線 2510)



令和 2 年 6 月 8 日
第二管区海上保安本部

海上保安庁初の測量機 今年度デビュー

愛称を募集！

海上保安庁では、海上保安体制強化の柱の一つとして「海洋調査体制の強化」を図っています。その一角を担う当庁で初めて海洋調査を主任務とする航空機(通称：測量機、ビーチ350と同型)が、仙台航空基地へ今年度配属されます。
今般の測量機導入にあたり、当本部では測量機がより国民の皆様に親しまれ愛されるよう、以下の募集要領のとおり広く愛称を募集することとしております。
なお、就役についての詳細は後日決まりましたら別途お知らせいたします。

※測量機の概要

航空レーザー測深機という機器を使用し、水深を測ることができる航空機。
水深が浅い海域を広範囲にわたり効率的に測深が可能となります。(別紙1参照)

【募集要領】

- 愛称の基準(次のいずれにも該当すること。)
 - 海洋調査を想像できる鳥の名前(造語でも結構です。例：地名+鳥)
 - ひらがなで6文字以内であること
 - 第3項に示す「既に海上保安庁所属の航空機に使用されている愛称」でないもの。

2. 応募方法等

電子メールまたは郵便ハガキにて、「愛称」、「愛称の簡単な由来(理由)」、「応募者の氏名」、「郵便番号」、「住所」、「電話番号」、「年齢」、「職業または学年」を記入の上、次の方法によりご応募下さい。

なお、一応募につき1作品、お一人5作品(5応募まで可)までとします。

① 電子メールでの応募

数字の1

小文字の1

アドレス・・・jcg2sokuryouki-1k3s@mlit.go.jp

件名を「測量機の愛称募集」として送付ください。

② 郵便ハガキでの応募

宛 先・・・〒985-8507

宮城県塩釜市貞山通3-4-1

第二管区海上保安本部 測量機愛称募集担当 あて
郵送ください。

③ 募集期間

令和2年6月8日(月)から7月8日(水)まで

(郵便ハガキは締切まで必着)

3. 既に海上保安庁所属の航空機に使用されている愛称

あきたか、あまつばめ、いせたか、いぬわし、うみかもめ、うみすずめ、う
みたか、うみつばめ、うみねこ、うみわし、おおるり、おおわし、おきあじ
さし、おきさしば、おきたか、かみたか、かんむりわし、きんぼと、くまた
か、しまたか、しまふくろう、しまわし、しらさぎ、せきれい、せとづる、
せとわし、ちゅらたか、ちゅらわし、とき、なべづる、はいたか、はくたか、
はなみどり、はまちどり、はやたか、はやぶさ、まいづる、まなづる、みさ
ご、みずなぎ、みほづる、みほわし、みみずく、らいちょう、るりかけす、
わかたか

※これらの名称は応募できません

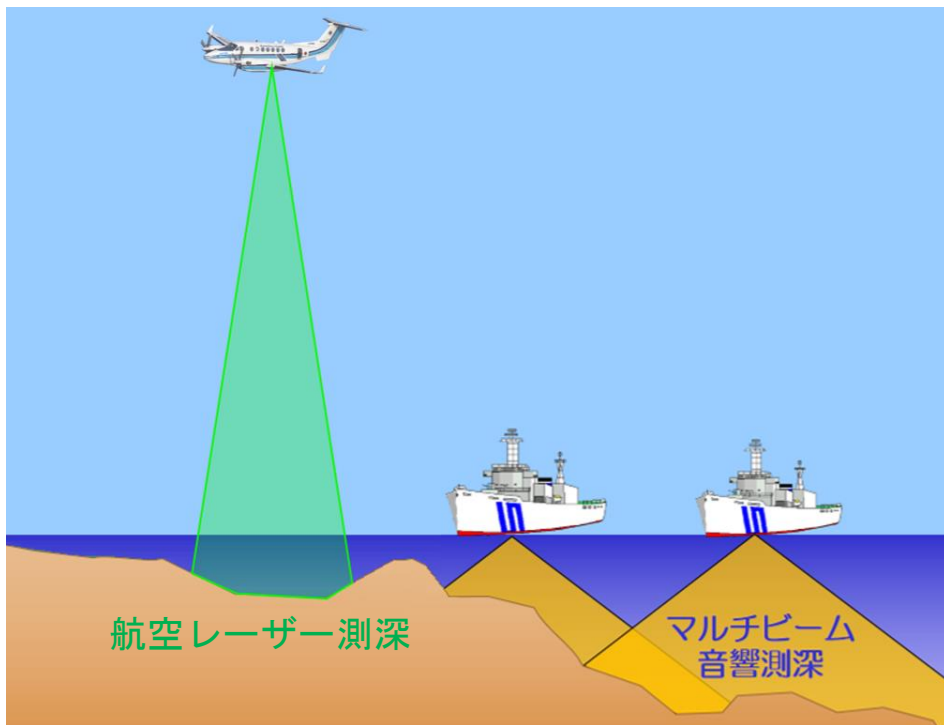
4. その他

- (1) 採用させていただいた方には、賞状及び記念品を贈呈いたします。
採用作品の応募者が多数ある場合は抽選とさせていただきます。
- (2) 同機の要目は、別紙2参照。
- (3) 本公募につきましては、本庁、第二管区海上保安本部及び各保安部等
のホームページにも掲載します。
- (4) 愛称の決定は、9月頃を予定しています。
- (5) 応募いただきました個人情報は、今回の愛称募集事業以外の目的で
使用しません。
- (6) 本件についてのお問い合わせは、第二管区海上保安本部海洋情報部監
理課長までお願いします。
電話：022-363-0111（内線2510）

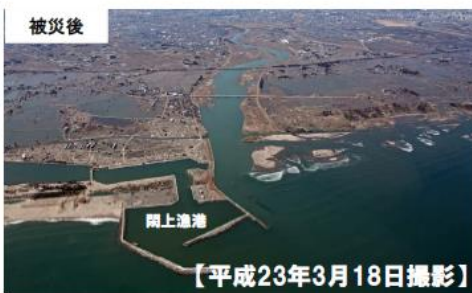
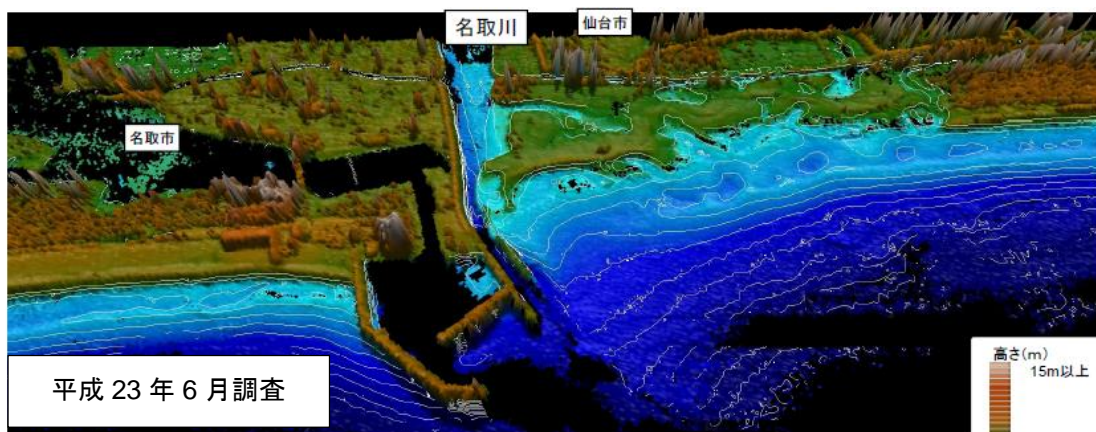
●測量機による調査

測量機に搭載した航空レーザー測深機からレーザー光を発射し、その往復時間を計測することによって、海底地形を面的に連続測定する調査です。測量船で調査することができない水深が浅い海域において、安全に効率良く海底地形等を調査することができます。東日本大震災後の津波の被害状況把握にも活用されています。

航空レーザー測深機による調査（イメージ）



航空レーザー測深機による震災後の名取川河口付近の海底地形



測量機の要目

項目	単位	測量機（ビーチ 3 5 0 と同型）	
同型機の写真			
全巾	m		17.66
全長	m		14.23
全高	m		4.37
重量	Kg		4,355
速力	Kt		263（約487Km/h）
座席数	席		14
主な装備品		航空レーザー測深機	

(注) ビーチ 3 5 0 現行機の数値を使用しています。

海上保安庁初の測量機



愛称募集

令和2年度、海上保安庁初の海洋調査を主任務とする航空機として仙台航空基地に配属される測量機*の愛称を募集しますので、奮ってご応募下さい。採用された愛称は測量機の機体に表示されます!

※測量機は、主に航空レーザー測深機で水深を測る業務に従事します。

【応募方法】

愛称の基準を満たす作品を電子メールまたは郵便ハガキに、「愛称」、「愛称の簡単な由来(理由)」、「応募者の氏名」、「郵便番号」、「住所」、「電話番号」、「年齢」、「職業または学年」を記入の上、

①電子メールでの応募 ⇒ jcg2sokuryouki-1k3s@mlit.go.jp

※件名を「測量機の愛称募集」としてください。

②郵便ハガキでの応募 ⇒ 〒985-8507 宮城県塩釜市貞山通3-4-1
第二管区海上保安本部 測量機愛称募集担当 あて

ご応募ください。なお、一応募につき1作品。お一人の応募は5作品までです。

【愛称の基準】

- ① 海洋調査を想像できる鳥の名前であること
- ② ひらがなで6文字以内であること
- ③ 「既に海上保安庁所属の航空機に使用されている愛称」でないもの

【応募期間】

令和2年6月8日(月)から7月8日(水)まで

(郵送の場合は締切まで必着)

【結果発表等】 選考結果は9月頃公表予定です。また、採用させていただいた方には、賞状及び記念品を贈呈させていただきます。

お問合せ先：第二管区海上保安本部海洋情報部監理課

TEL 022-363-0111(内線2510)