



令和 4 年 4 月 27 日
第二管区海上保安本部

青森県の津波防災情報図を公開します！

海上保安庁は、内閣府の公表している海溝型地震モデル、日本海溝（三陸・日高沖）を基にしたシミュレーション結果から、「津波防災情報図」を新たに青森県全域（日本海側除く）について作成し、4月27日からホームページで公開します。

津波防災情報図は、船舶の津波避難マニュアルの作成など船舶津波対策協議会等ですでに活用されており、船舶の津波避難計画の策定や主要港湾の津波防災対策等に寄与することが期待されます。

海上保安庁は、船舶を津波の被害から守るため、地震による、海域における津波の特徴を示す津波防災情報図を平成 19 年から整備しており、この度、内閣府が公表している日本海溝（三陸・日高沖）地震モデルを基に青森県むつ小川原港、八戸港、津軽海峡（広域）、陸奥湾（広域）、青森県沿岸東部（広域）の津波防災情報図の 5 図を新たに作成しました。

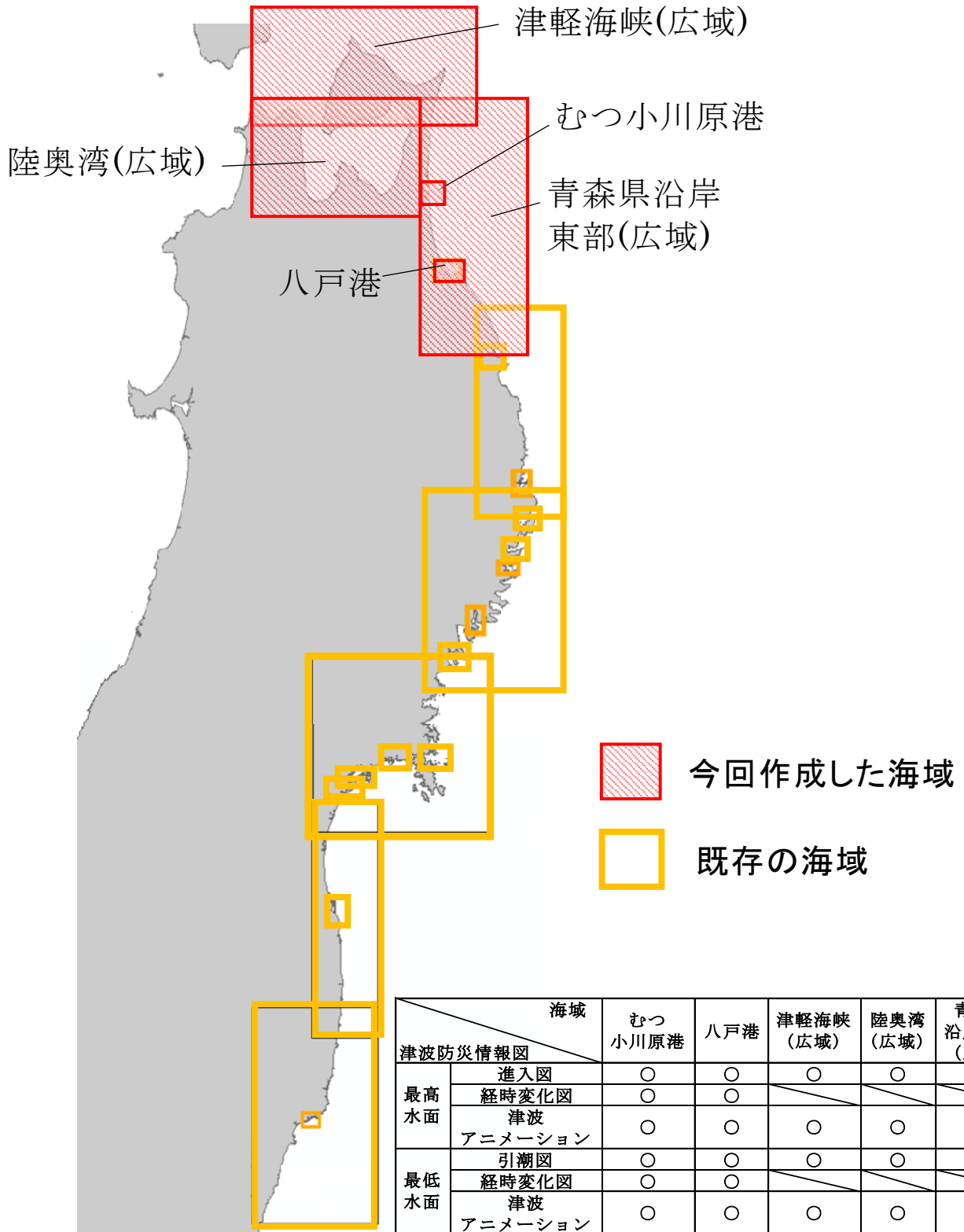
津波防災情報図は、地震発生時後の津波の到達時間、津波の進入による最大水位上昇と引潮による最大水位低下、各地点における進入・引潮時の最大流向・流速を知ることができ、船舶の避難計画策定に必要な事前に把握すべき津波の情報が掲示されています。

地震モデル 海域	三陸・ 日高沖 地震	東北地方 太平洋沖 地震	三陸 北部 地震	明治 三陸 地震	宮城 県沖 地震	延宝 房総沖 地震
むつ小川原港	●	○	○	○	○	
八戸港	●	○	○	○	○	
津軽海峡（広域）	●	○	○	○		
陸奥湾（広域）	●	○	○	○		
青森県沿岸東部（広域）	●	○	○	○	○	

※●今回、公開した図 ○これまで公開している図

津波防災情報図は第二管区海上保安本部の以下のアドレスで公開しています。
ホームページアドレス <https://www1.kaiho.mlit.go.jp/KAN2/tsunami/index.html>

津波防災情報図作成海域



津波防災情報図は、海上保安庁海洋情報部が所有する詳細な海底地形データと内閣府から公表された津波断層モデルを用いて、将来発生が懸念される大規模地震についての津波のシミュレーションを実施し、津波襲来時の海域における津波の挙動を図に示したものです。津波の流れや海上の水位上昇及び水位低下についての情報が描かれています。

注意：津波防災情報図に記載されている情報は、ある条件における津波の挙動の予測計算を行い想定したものであり、必ずしも実際の津波の挙動と一致するものではありません。

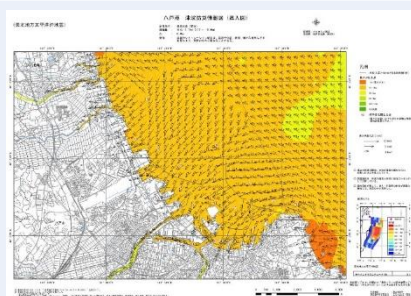
津波防災情報図の構成

進入図：最高水面を計算の基準面として、シミュレーションを実施したものの。津波が押し寄せてくる際の流速や水位上昇の情報が掲載されています。

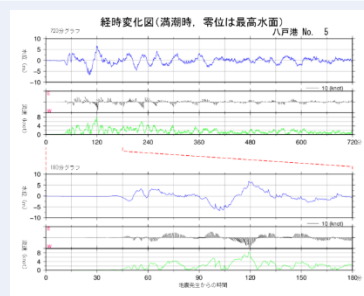
引潮図：最低水面を計算の基準面として、シミュレーションを実施したものの。津波が引いていく際の流速や水位低下の情報が掲載されています。

経時変化図：任意の点（経時変化図出力点）における水位変化及び流向・流速の時間変化をグラフで示したものの。進入図及び引潮図に掲載している経時変化出力点について経時変化図一覧として1冊にまとめています。

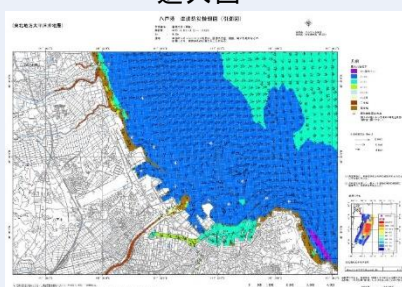
アニメーション：津波シミュレーションの結果を時間ごとの動画として、アニメーション化したものの。



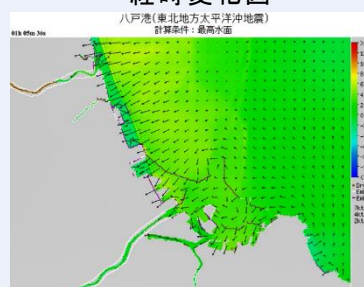
進入図



経時変化図




引潮図



アニメーション

津波防災情報図のホームページ

<<https://www1.kaiho.mlit.go.jp/KAN2/tsunami/index.html>>



第二管区海上保安本部
海洋情報部

Hydrographic and Oceanographic Department
2nd Regional Coast Guard Headquarters

海の安全情報

航海安全情報 | 海象情報 | 海図情報 | 海の相談室 | 海洋情報部について | 携帯重話

検索 サイトマップ

ホーム > 防災情報 > 津波防災情報図

津波防災情報図とは？

日本海溝・千島海溝地震区域で発生が想定される地震（宮城県沖、明治三陸、三陸沖北部、延宝房総沖、東日本大震災）により引き起こされる津波について、海洋情報部で保有する詳細な海底地形データを基に、第二管区海上保安本部管内の主要港について、津波シミュレーションを行い、船舶の安全のために、港湾や沿岸域の津波の挙動を明らかにしました。この津波シミュレーションの結果を津波防災情報図（進入図と引潮図の2種類で、水位上昇・低下量、流向・流速、到達時間等を表示）や津波アニメーションとして公開しています。

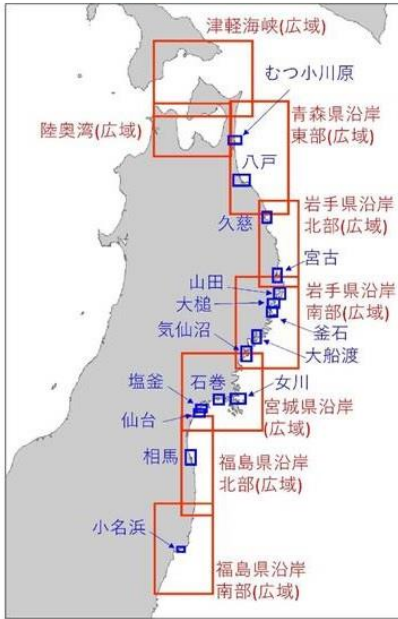
計算方法は、内閣府が中心となって作成した「津波・高潮ハザードマップマニュアル」の参考資料-1「時系列を考慮した数値シミュレーションによる浸水予測」に準拠した計算方式を採用しています。

津波防災情報図の説明

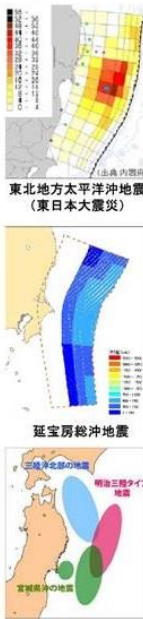
津波防災情報図（津波アニメーション）

- [地図から津波防災情報図を選択](#)（海上保安庁海洋情報部HPへ）
- [区域名から津波防災情報図を選択](#)（海上保安庁海洋情報部HPへ）

広域圏	陸奥湾	津軽海峡	青森県沿岸東部	岩手県沿岸北部	岩手県沿岸南部
	宮城県沿岸	福島県沿岸北部	福島県沿岸南部		
青森県	むつ小川原港	八戸港			
岩手県	久慈港	宮古港	山田港	大槌港	釜石港
宮城県	気仙沼湾	女川湾	石巻港	仙台塩釜港塩釜区	仙台塩釜港仙台区
福島県	相馬港	小名浜港			



津波防災情報図の区域



想定地震断層モデル

その他の海域の津波防災情報図へのリンク
[海上保安庁海洋情報部](#)

Last Update 2020.6

▲このページのトップへ

■よくあるお問い合わせ | ■ホームページの使い方 | ■著作権・リンクについて | ■プライバシーポリシー

〒985-8507 宮城県塩釜市真山通3-4-1 塩釜港湾合同庁舎4階
 電話番号 022-363-0111 ファックス 022-365-1341