

第三管区海上保安本部公示第1号

水路業務法（昭和25年法律第102号）第8条の規定に基づき、水路測量の実施について、次のとおり公示する。

令和7年1月8日

第三管区海上保安本部長

宮本 伸二（公印省略）

1 水路測量を実施しようとする者の氏名又は名称及び住所

- (1) 名 称 川崎市港湾局
- (2) 住 所 神奈川県川崎市川崎区宮元町1番地

2 水路測量を実施する区域及び期間

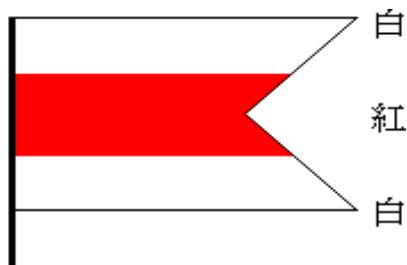
- (1) 区 域 京浜港川崎区第1区（付図のとおり）
- (2) 期 間 令和7年1月25日から令和7年3月10日

3 水路測量の実施方法

GNSSによる測位、多素子音響測深機による測深

4 航行船舶に対する安全措置

- (1) 水路測量に従事する船舶は、水路業務法施行規則（昭和25年運輸省令第55号）第6条に定める標識を掲揚



- (2) 三管区水路通報に掲載する。

付 図 (多摩運河)

浚渫区域

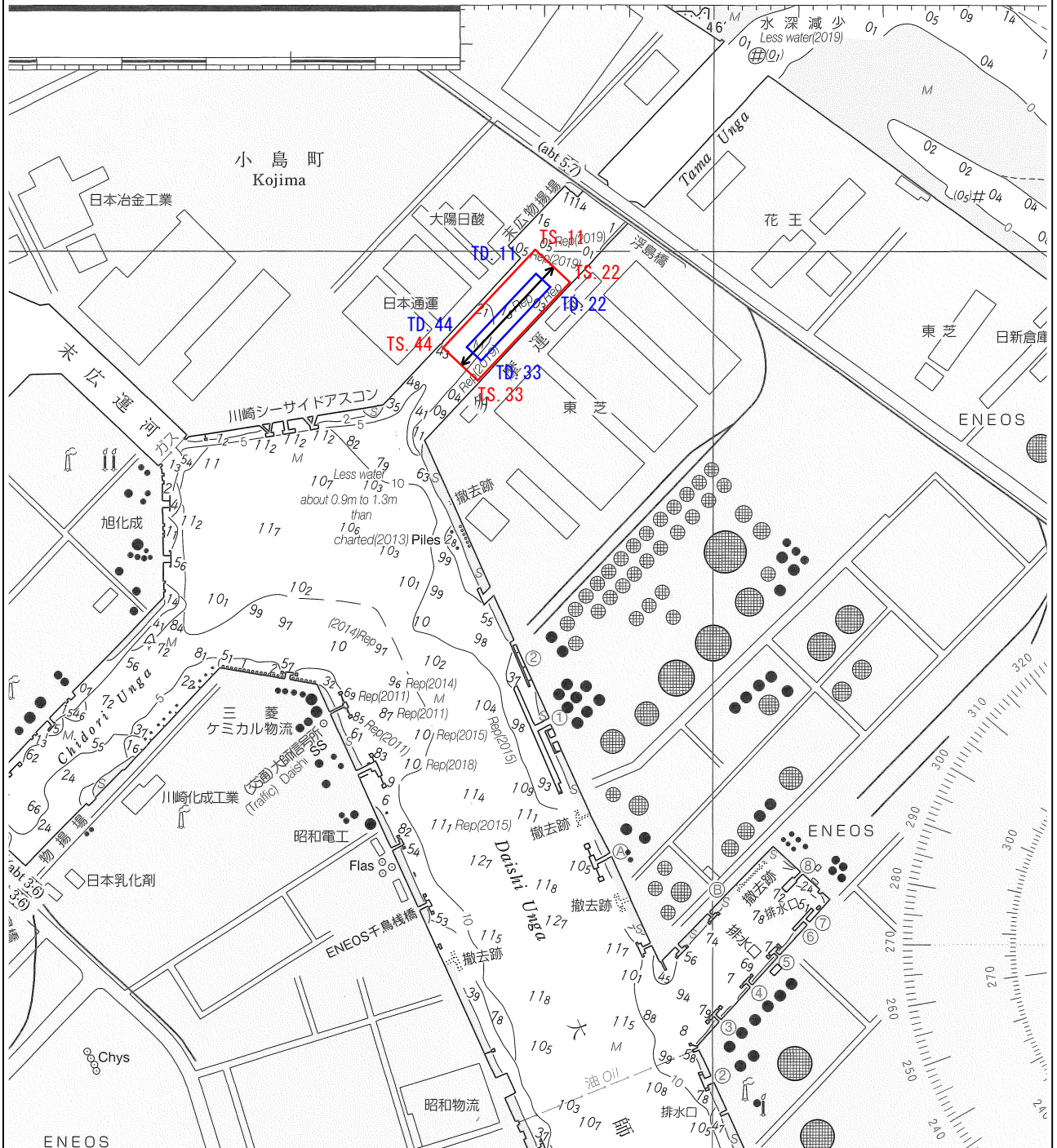
調査区域

京浜港川崎区第1区水路測量

点名	北 緯	東 経	点名	北 緯	東 経
TD. 11	35° 31′ 58.8″	139° 45′ 47.4″	TS. 11	35° 32′ 0.2″	139° 45′ 47.3″
TD. 22	35° 31′ 58.0″	139° 45′ 48.4″	TS. 22	35° 31′ 58.3″	139° 45′ 49.8″
TD. 33	35° 31′ 53.8″	139° 45′ 43.5″	TS. 33	35° 31′ 52.6″	139° 45′ 43.3″
TD. 44	35° 31′ 54.5″	139° 45′ 42.5″	TS. 44	35° 31′ 54.5″	139° 45′ 40.8″

S=1:11,000

- . . . 浚渫区域 (-2.0m)
- . . . 調査区域
- . . . 測深方向



メートルの尺度

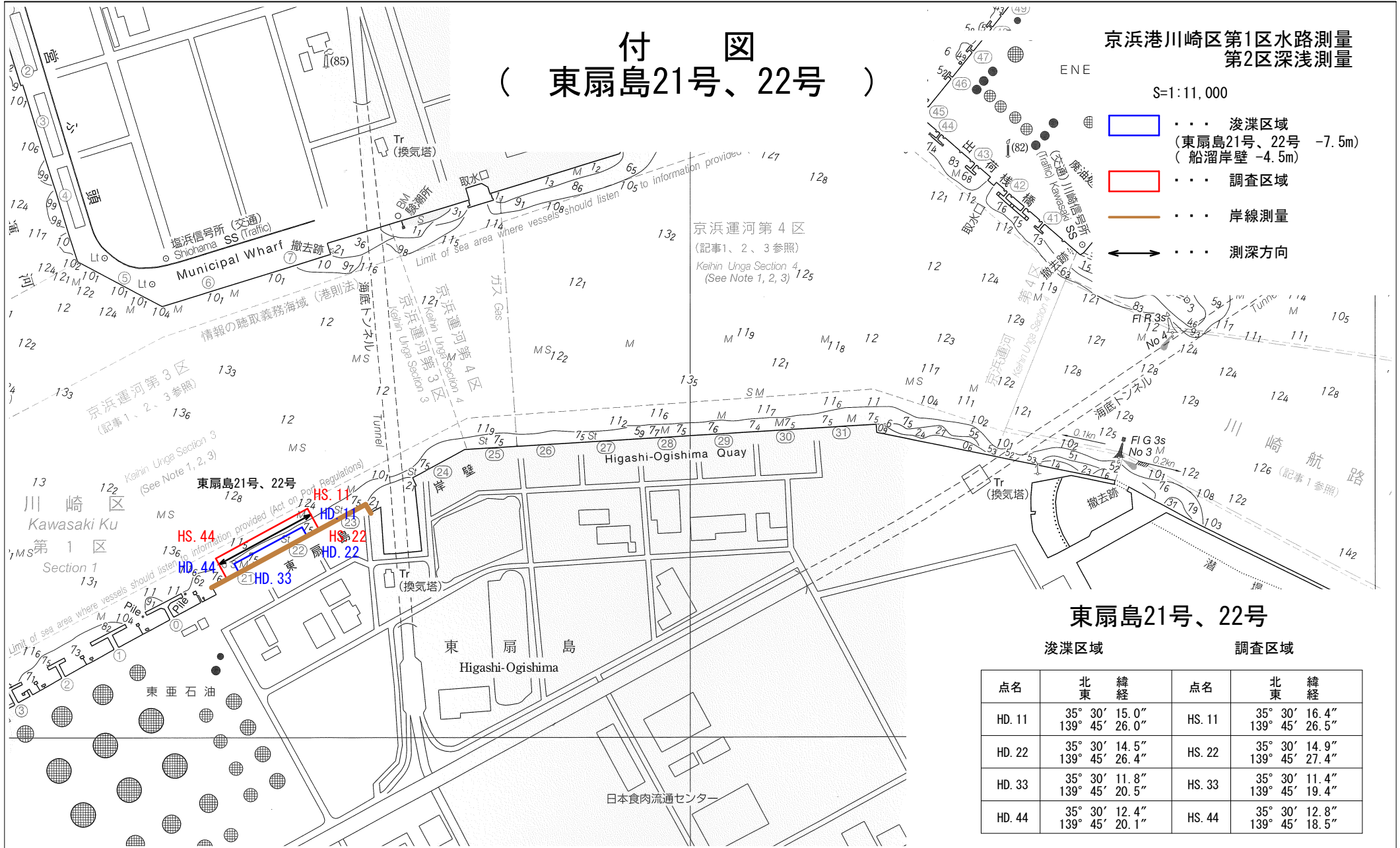


付 図 (東扇島21号、22号)

京浜港川崎区第1区水路測量
第2区深淺測量

S=1:11,000

- . . . 浚渫区域
(東扇島21号、22号 -7.5m)
(船溜岸壁 -4.5m)
- . . . 調査区域
- . . . 岸線測量
- . . . 測深方向



東扇島21号、22号

浚渫区域

調査区域

点名	北 緯 經		点名	北 緯 經	
	北	經		北	經
HD. 11	35° 30'	15.0"	HS. 11	35° 30'	16.4"
HD. 22	139° 45'	26.0"	HS. 22	139° 45'	26.5"
HD. 22	35° 30'	14.5"	HS. 22	35° 30'	14.9"
	139° 45'	26.4"		139° 45'	27.4"
HD. 33	35° 30'	11.8"	HS. 33	35° 30'	11.4"
	139° 45'	20.5"		139° 45'	19.4"
HD. 44	35° 30'	12.4"	HS. 44	35° 30'	12.8"
	139° 45'	20.1"		139° 45'	18.5"

メートルの尺度

