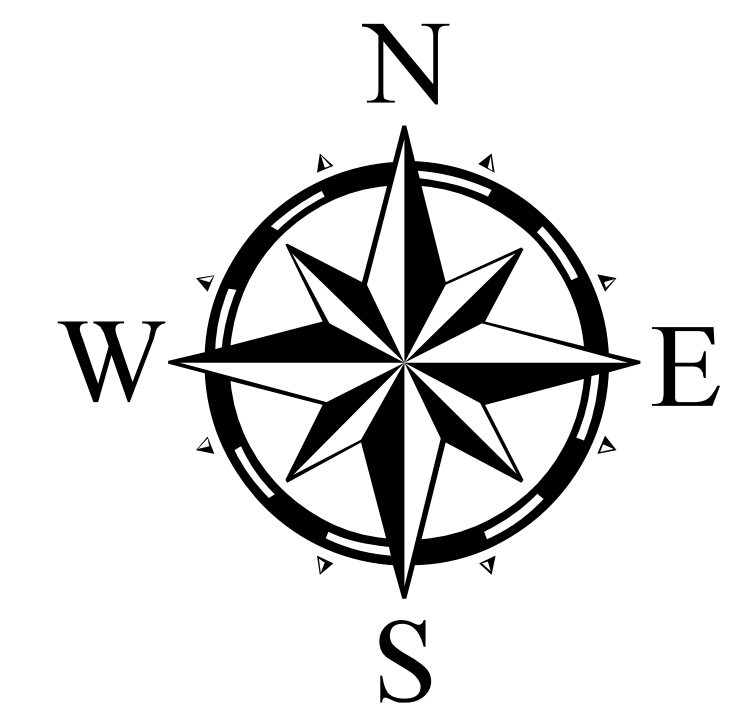
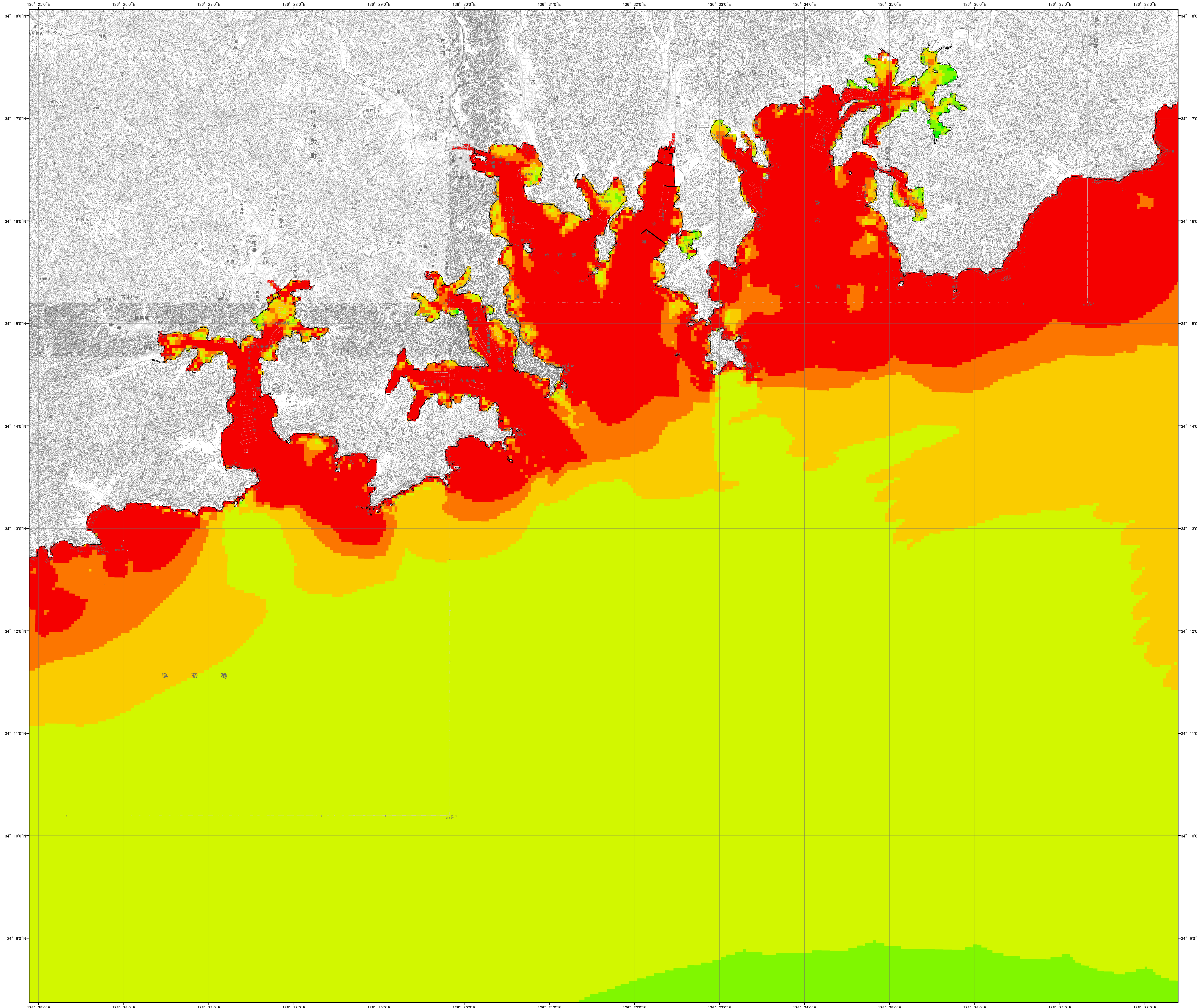


贛湾至古和浦湾 最大流速マップ

隆起量 : 平均 -82cm(-103cm ~ -38cm)
 Zo : 1.10m

備考 : 本図のシミュレーション結果は、震源の位置、規模、細かな地形などの影響により、実際のものとは異なることがある。



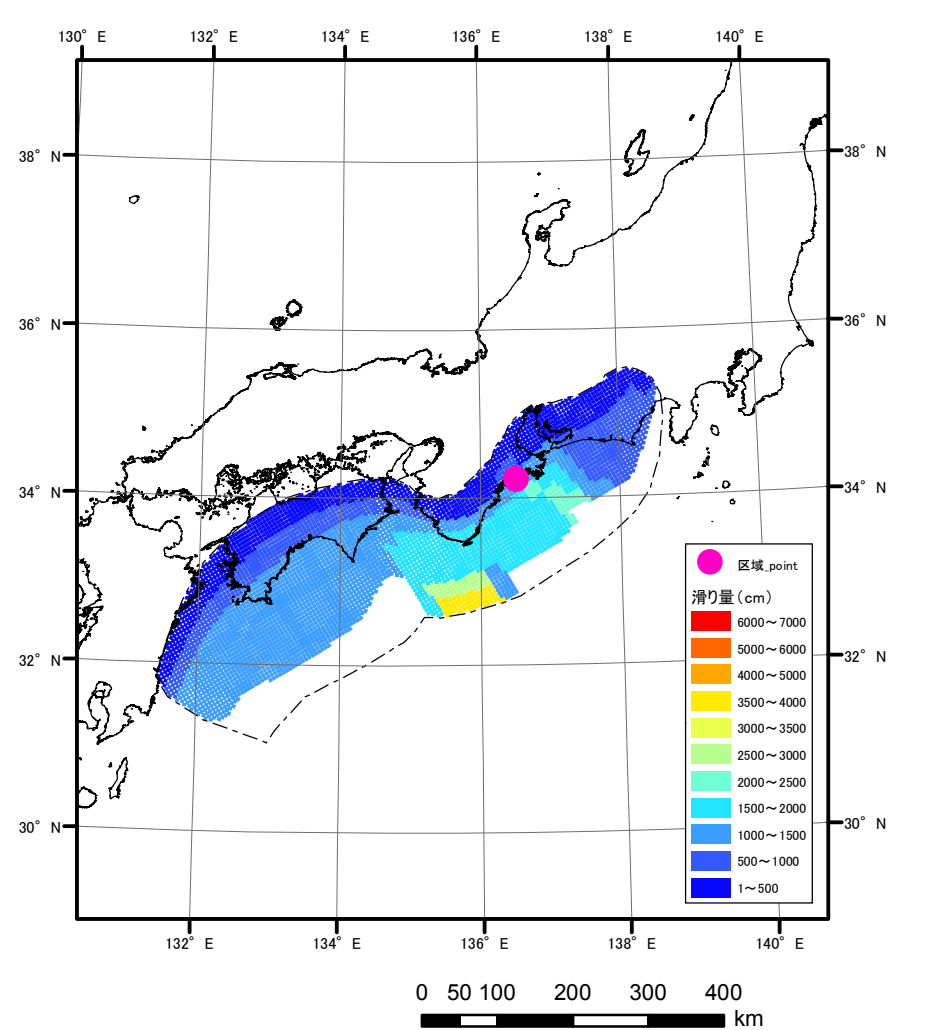
座標系 : メルカトル図法
 測地系 : 世界測地系 (WGS84)

凡例

最大流速(knot)

- 5knot以上
- 4knot以上 5knot未満
- 3knot以上 4knot未満
- 2knot以上 3knot未満
- 1knot以上 2knot未満
- 1knot未満

断層モデル



断層面積 S (km ²)	140,000
地震モーメント Mo (N·m)	5.3 X 10 ²⁷
平均すべり量 D (m)	8.8
モーメントマグニチュード Mw	9.1

本断層モデルは、内閣府の「南海トラフの巨大地震モデル検討会（第二次報告）」（平成24年8月29日発表）により公表されたものである。使用した断層モデルは、内閣府より公表された11ケースの中から、本図の区域において、浸水面積が最大となるモデルを選定した。

○ 本図の作成にあたっては、「津波解析支援GISシステム (ArcGIS 10 対応)」を使用した。
 ○ 本図の作成にあたっては、以下の資料を使用した。
 ・海上保安庁が保有する水深データ
 ・背景図は、国土地理院の承認を得て、同院発行の数値地図25000(地図画像)を複製したものである。(承認番号 平28条様、第1474号)

