

問い合わせ先

第四管区海上保安本部海洋情報部

監理課長 寺井 博

電話 052(661)1611 内線 2510

平成26年8月14日



「常滑港及付近」の海図が新しくなります

「常滑港及付近」の海図（W1025）が、マリーナなどの最新情報を取り入れ、8月21日にリニューアルされます。

現在ご使用中の同海図は航海用として利用できなくなりますので、新しい海図をご使用願います。

海上保安庁では、船舶が安全に航海するために必要な水深、海面下の危険な岩礁、灯台、港湾施設等の情報を記載した海図を発行しています。

現在の「常滑港及付近」の海図は、平成16年に発行されたもので、それ以降は、毎週発行している水路通報（1）により、8区域、14地点の変化部の修正が行われています。今回更に、海岸線の変化や完成したマリーナなどの最新情報を取り入れ、8月21日に新たに発行します（別紙1参照）。

新しい海図は最寄りの水路図誌販売所などでお買い求めいただけます（別紙2参照）。

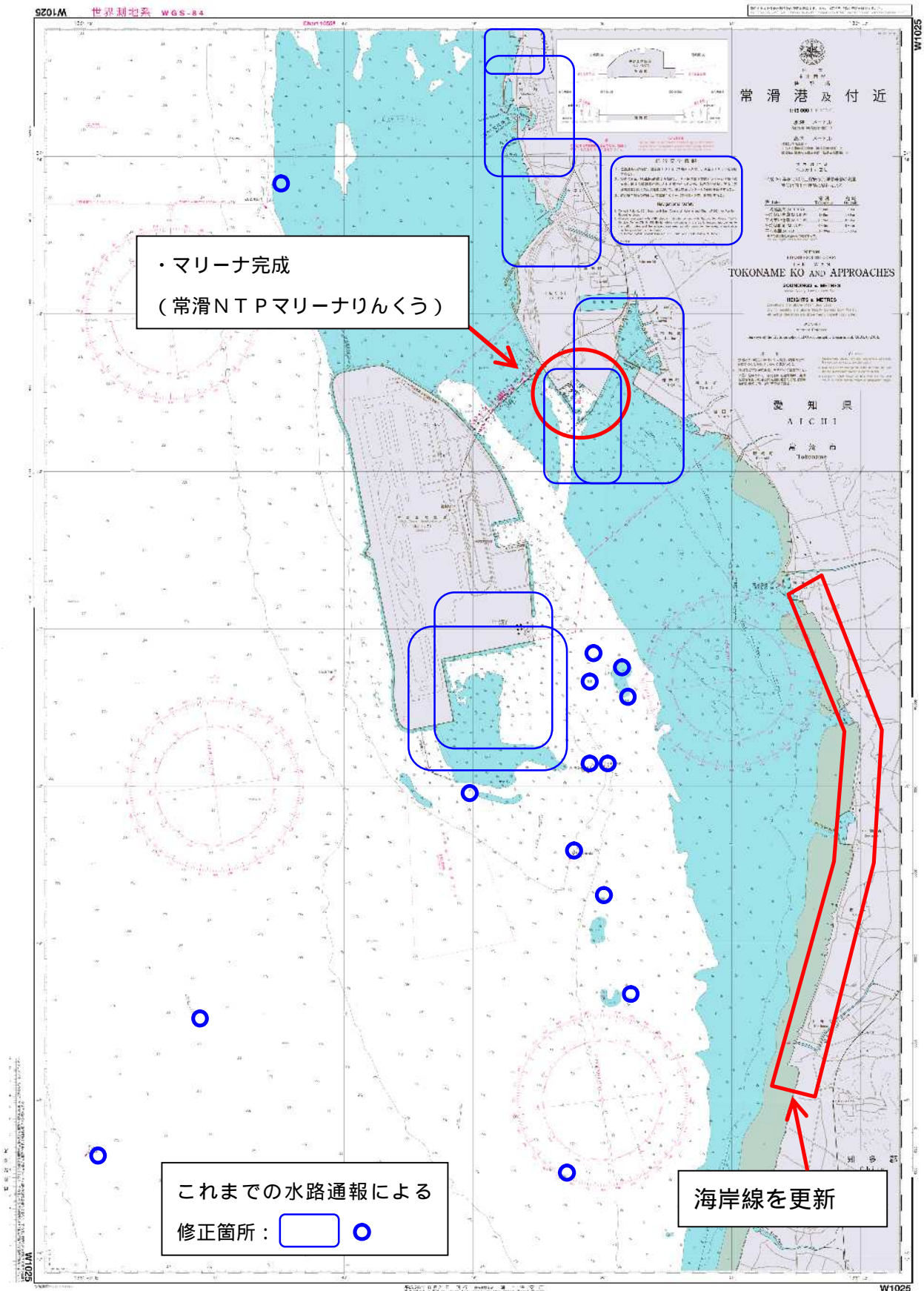
海図が新しくなると、現在ご使用中の同海図は航海用として利用できなくなりますので、新しい海図をご使用願います。

海図の概要

海図番号	図名	縮尺	発行日	価格（税込）
W1025	常滑港及付近	1 / 15 , 000	平成26年8月21日	3 , 456円

1 水路通報とは、安全な航海のために必要不可欠な情報をまとめたもので、海図の記載内容の修正事項のほか、予定されている海上作業や訓練などが記載されており、海上保安庁から毎週一回、インターネットにより提供されています。

- 主要な更新箇所
- ・ マリーナ完成 (常滑 N T P マリーナりんくう)
 - ・ これまでの水路通報による修正箇所の反映



水路図誌販売所一覧

愛知県		
旭運輸(株)	名古屋市港区入船 2 の 4 の 6(名港ビル 7F)	(052)661-1815
鹿児島船舶(株) 船用品課	名古屋市港区潮見町 37 の 20	(052)614-5633
(株)ハリケーン	名古屋市千種区千種 2 の 1 の 22	(052)741-7711
(株)ファストネット	蒲郡市海陽町 2 の 1 ラグナマリーナ内	(0533)59-8299
(有)三河ヨット研究所	刈谷市港町 3 の 12	(0566)23-9337
総合ポートサービス(株)	豊橋市明海町 5 の 1	(0532)23-0281
半田港運(株)	半田市 11 号地 1 の 4	(0569)23-2307
寺田産業(株)	半田市船入町 10 の 1	(0569)23-0725
(株)日産マリーナ東海	西尾市東幡豆町緑ヶ崎 1	(0563)62-4511

三重県		
(株)ダイイチ	津市河芸町東千里 862	(059)245-5501
石川商工(株)	伊勢市小木町 57 の 1	(0596)36-1000
尾鷲石川商工(株)	尾鷲市港町 4 の 1	(0597)22-1821
住中船具(株)	四日市市尾上町 3 の 8	(059)352-5265
(株)大久保商会	四日市市尾上町 16 の 3	(059)353-0141
伊勢湾マリーナ	四日市市霞 2 の 1 の 1	(059)364-0100
愛三商船(株) 四日市支店	四日市市千歳町 37(埠頭ビル 3F)	(059)353-4556
旭運輸(株) 四日市事務所	四日市市千歳町 5 の 6	(059)353-5371
石川商工(株) 志摩営業所	志摩市阿児町鵜方 1376 の 3	(0599)43-3311
(株)志摩ヨットハーバー	度会郡南伊勢町船越 3113	(0599)66-0933