

問い合わせ先

第四管区海上保安本部海洋情報部

監理課長 寺井 博

電話 052(661)1611 内線 2510

平成27年3月20日



「師崎水道」の海図が新しくなります

特定重要港湾である衣浦港につながる重要な水道であり、多くの船舶が航行する「師崎水道」の海図(W1054)が、水深データなどの最新情報を取り入れ、3月27日にリニューアルされます。

海上保安庁では、船舶が安全に航海するために必要な水深、海面下の危険な岩礁、灯台、港湾施設等の情報を記載した海図を発行しています。

現在の「師崎水道」の海図は、平成20年に発行されたものであり、今回、平成23年から25年に測量船「いせしお」により測量した水深データの反映及び港湾調査等により確認した陸部の道路変化や岸線変化箇所の修正が行なわれ、3月27日に新たに発行されます(別紙1参照)。

新しい海図は最寄りの水路図誌販売所などでお買い求めいただけます(別紙2参照)。

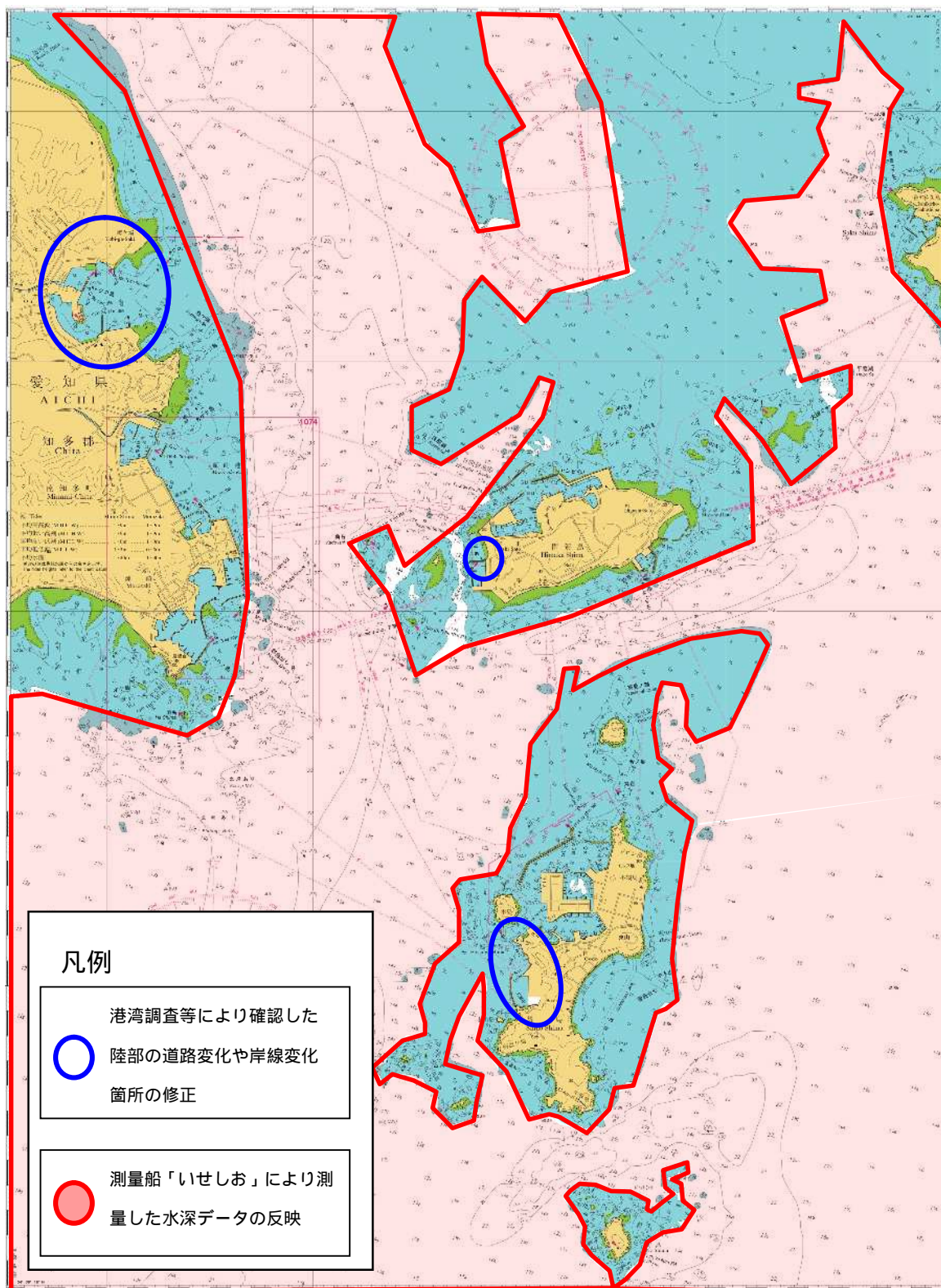
海図が新しくなると、現在ご使用中の同海図は航海用として利用できなくなりますので、新しい海図をご使用ください。

海図の概要

海図番号	図名	縮尺	発行日	価格 (税込(8%))
W1054	師崎水道	1/1万5千	平成27年3月27日	2,700円

主要な更新箇所

- ・平成 23 年から 25 年に測量船「いせしお」により測量された水深データの反映
- ・港湾調査等により確認した陸部の道路変化や岸線変化箇所の修正



水路図誌販売所等一覧

販売所

三洋商事(株)	東京都中央区新川 1 の 17 の 25 東茅場町有楽ビル	(03)3551-8311
三洋商事(株) 東京支店横浜事務所	川崎市川崎区塩浜 2 の 18 の 16	(044)280-0740
三洋商事(株) 大阪支店	大阪市西区北堀江 4 の 5 の 7	(06)6538-3201
三洋商事(株) 神戸支店	神戸市兵庫区西柳原町 3 の 16	(078)651-4721
三洋商事(株) 福岡支店	福岡市東区郷口町 8 の 27	(092)626-0700
三洋商事(株) 門司支店	北九州市門司区港町 5 の 5	(093)321-0584
日本水路図誌(株) 東京本社	東京都港区三田 3 の 11 の 36 三田日東ダイビル 5F	(03)5439-1621
日本水路図誌(株) 神戸営業所	神戸市中央区江戸町 85-1 ベイ・ウイング神戸ビル 8F	(078)331-4888
コーズ・アンド・カンパニー・リミテッド 横浜海図チーム	横浜市中区山下町 273 JPT 元町ビル	(045)650-1380
コーズ・アンド・カンパニー・リミテッド 神戸海図チーム	神戸市中央区明石町 32 番地 明海ビル 5F	(078)332-3422
(一財)日本水路協会	東京都大田区羽田空港 1 の 6 の 6 第一総合ビル 6F	(03)5708-7070

取次店(愛知県)

旭運輸(株)	名古屋市港区入船 2 の 4 の 6(名港ビル 7F)	(052)661-1815
鹿児島船舶(株) 船用品課	名古屋市港区潮見町 37 の 20	(052)614-5633
(株)ハリケーン	名古屋市千種区千種 2 の 1 の 22	(052)741-7711
(株)ファストネット	蒲郡市海陽町 2 の 1 ラグナマリーナ内	(0533)59-8299
(有)三河ヨット研究所	刈谷市港町 3 の 12	(0566)23-9337
総合ポートサービス(株)	豊橋市明海町 5 の 1	(0532)23-0281
半田港運(株)	半田市 11 号地 1 の 4	(0569)23-2307
寺田産業(株)	半田市船入町 10 の 1	(0569)23-0725
(株)日産マリーナ東海	西尾市東幡豆町緑ヶ崎 1	(0563)62-4511

取次店(三重県)

(株)ダイイチ	津市河芸町東千里 862	(059)245-5501
石川商工(株)	伊勢市小木町 57 の 1	(0596)36-1000
尾鷲石川商工(株)	尾鷲市港町 4 の 1	(0597)22-1821
住中船具(株)	四日市市尾上町 3 の 8	(059)352-5265
(株)大久保商会	四日市市尾上町 16 の 3	(059)353-0141
伊勢湾マリーナ	四日市市霞 2 の 1 の 1	(059)364-0100
愛三商船(株) 四日市支店	四日市市千歳町 37(埠頭ビル 3F)	(059)353-4556
旭運輸(株) 四日市事務所	四日市市千歳町 5 の 6	(059)353-5371
石川商工(株) 志摩営業所	志摩市阿児町鶴方 1376 の 3	(0599)43-3311