

問い合わせ先
第四管区海上保安本部海洋情報部
監理課長 松村 治寿
電話 052(661)1611 内線 2510

平成27年7月3日



「伊良湖水道及付近」の海図が新しくなります

「伊良湖水道及付近」の海図を、7月10日にリニューアルします。本海図は、中部経済圏の輸出入貿易の大動脈である伊良湖水道の航行及び周辺の各港にアクセスする上で必要不可欠であるため、日本経済を支える重要な役割を担っています。

海上保安庁では、船舶が安全に航海するために必要な水深、海面下の危険な岩礁、灯台、港湾施設等の情報を記載した海図を発行しています。

伊良湖水道は中部経済圏の輸出入貿易の大動脈であり、伊勢湾及び三河湾の各港への玄関口となっています。本水道から伊勢湾・三河湾内の名古屋港、三河港等各港にアクセスするために必要不可欠な本海図は、中部経済はもとより日本経済を支える重要な役割を担っています。

現在の「伊良湖水道及付近」の海図は、平成22年までの測量によるものですが、このたび、平成24年から26年に第四管区海上保安本部所属の測量船「いせしお」及び海上保安庁所属の測量船「海洋」が測量した水深情報を取り入れて、7月10日に日本語版（W1053）と英語版（JP1053）の海図をそれぞれ発行します（別紙参照）。発行後は航行安全のため最新の水深情報が反映された新しい海図をご使用ください。

（参考）

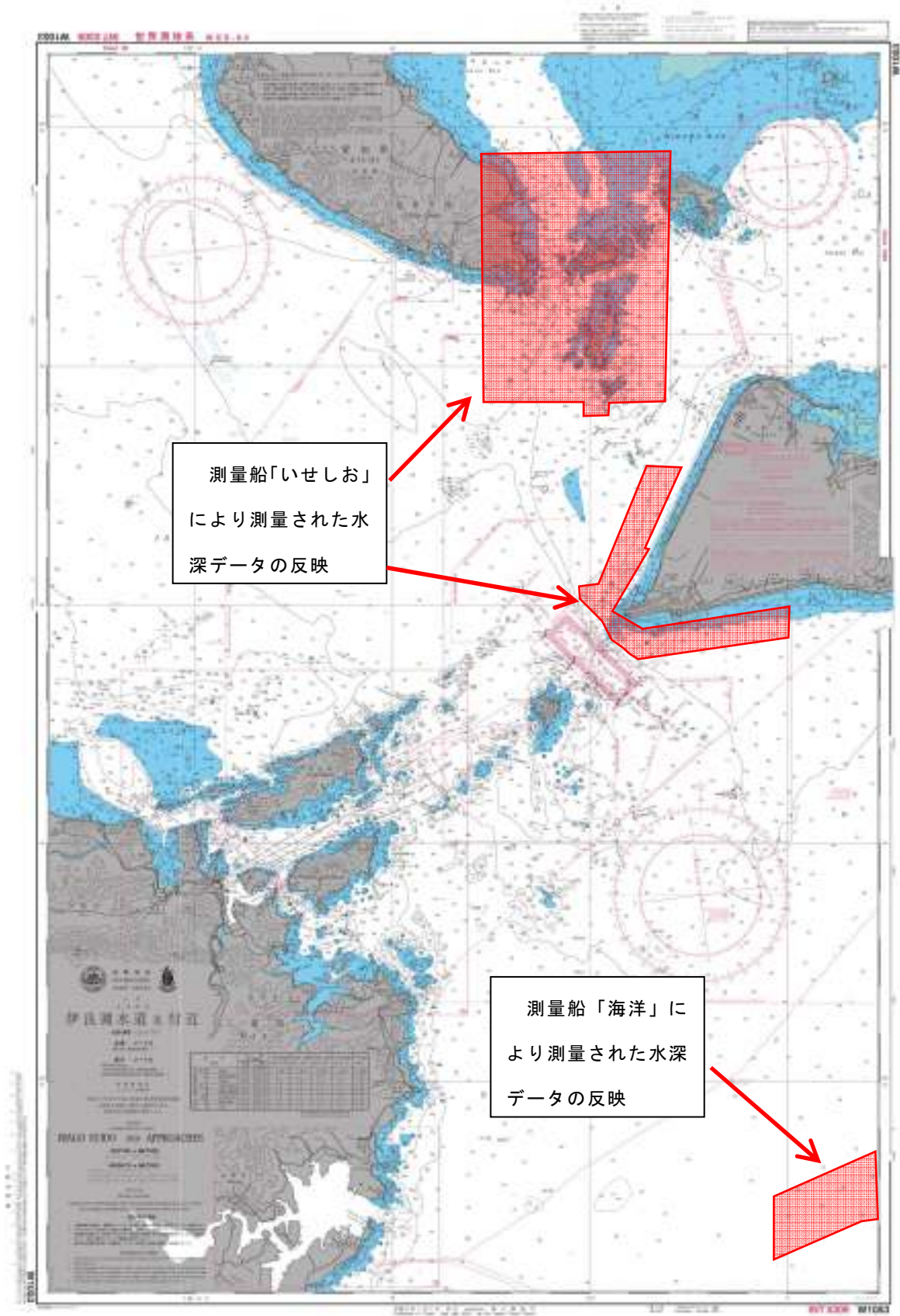
新しい海図は最寄りの水路図誌販売所などで
お買い求めいただけます（別添参照）。

測量船「いせしお」



主要な更新箇所

- ・平成 24 年から 26 年に測量船「いせしお」及び測量船「海洋」により測量された水深データの反映



水路図誌販売所一覧

愛知県		
旭運輸(株)	名古屋市港区入船2の4の6(名港ビル7F)	(052)661-1815
鹿児島船舶(株) 船用品課	名古屋市港区潮見町37の20	(052)614-5633
(株)ハリケーン	名古屋市千種区千種2の1の22	(052)741-7711
(株)ファストネット	蒲郡市海陽町2の1 ラグナマリーナ内	(0533)59-8299
(有)三河ヨット研究所	刈谷市港町3の12	(0566)23-9337
総合ポートサービス(株)	豊橋市明海町5の1	(0532)23-0281
半田港運(株)	半田市11号地1の4	(0569)23-2307
寺田産業(株)	半田市船入町10の1	(0569)23-0725
(株)日産マリーナ東海	西尾市東幡豆町緑ヶ崎1	(0563)62-4511

三重県		
(株)ダイイチ	津市河芸町東千里862	(059)245-5501
石川商工(株)	伊勢市小木町57の1	(0596)36-1000
尾鷲石川商工(株)	尾鷲市港町4の1	(0597)22-1821
住中船具(株)	四日市市尾上町3の8	(059)352-5265
(株)大久保商会	四日市市尾上町16の3	(059)353-0141
伊勢湾マリーナ	四日市市霞2の1の1	(059)364-0100
愛三商船(株) 四日市支店	四日市市千歳町37(埠頭ビル3F)	(059)353-4556
旭運輸(株) 四日市事務所	四日市市千歳町5の6	(059)353-5371
石川商工(株) 志摩営業所	志摩市阿児町鶴方1376の3	(0599)43-3311
(株)志摩ヨットハーバー	度会郡南伊勢町船越3113	(0599)66-0933

〔海図の概要〕

海図番号	図名	縮尺	発行日	価格 (税込(8%))
W1053	伊良湖水道及付近	1/5万	平成27年7月10日	3,456円
JP1053	IRAGO SUIDO AND APPROACH	1/5万	平成27年7月10日	3,456円