

問い合わせ先

第四管区海上保安本部海洋情報部

監理課長 松村 治寿

電話 052(661)1611 内線 2510

平成27年8月7日



## 「三河湾及付近」の海図が新しくなります

「三河湾及付近」の海図を8月14日にリニューアルします。本海図は三河湾内の各港にアクセスする船舶や、台風等の際に外洋から湾内に避難する船舶にとって必要不可欠です。

海上保安庁では、船舶が安全に航海するために必要な情報（水深、海面下の危険な岩礁、灯台、港湾施設等）を記載した海図を発行しています。

三河湾は渥美半島と知多半島に囲まれた大きな湾で、三河港等の主要な港が存在します。また同湾は台風等の際に避難する場所として好適で、西隣の伊勢湾や外洋から多くの船舶が避難場所として利用しています。師崎水道、中山水道を經由して湾内の三河港等へアクセスする船舶や同湾内に避難する船舶にとって本海図は必要不可欠です。

現在の「三河湾及付近」の海図は、平成22年までの測量によるものですが、このたび、平成24年から26年に第四管区海上保安本部所属の測量船「いせしお」が測量した水深情報を取り入れて、8月14日に日本語版（W1052）と英語版（JP1052）の海図をそれぞれ発行します（別紙参照）。発行後は航行安全のため最新の水深情報等が反映された新しい海図を使用しなければなりません。

（参考）

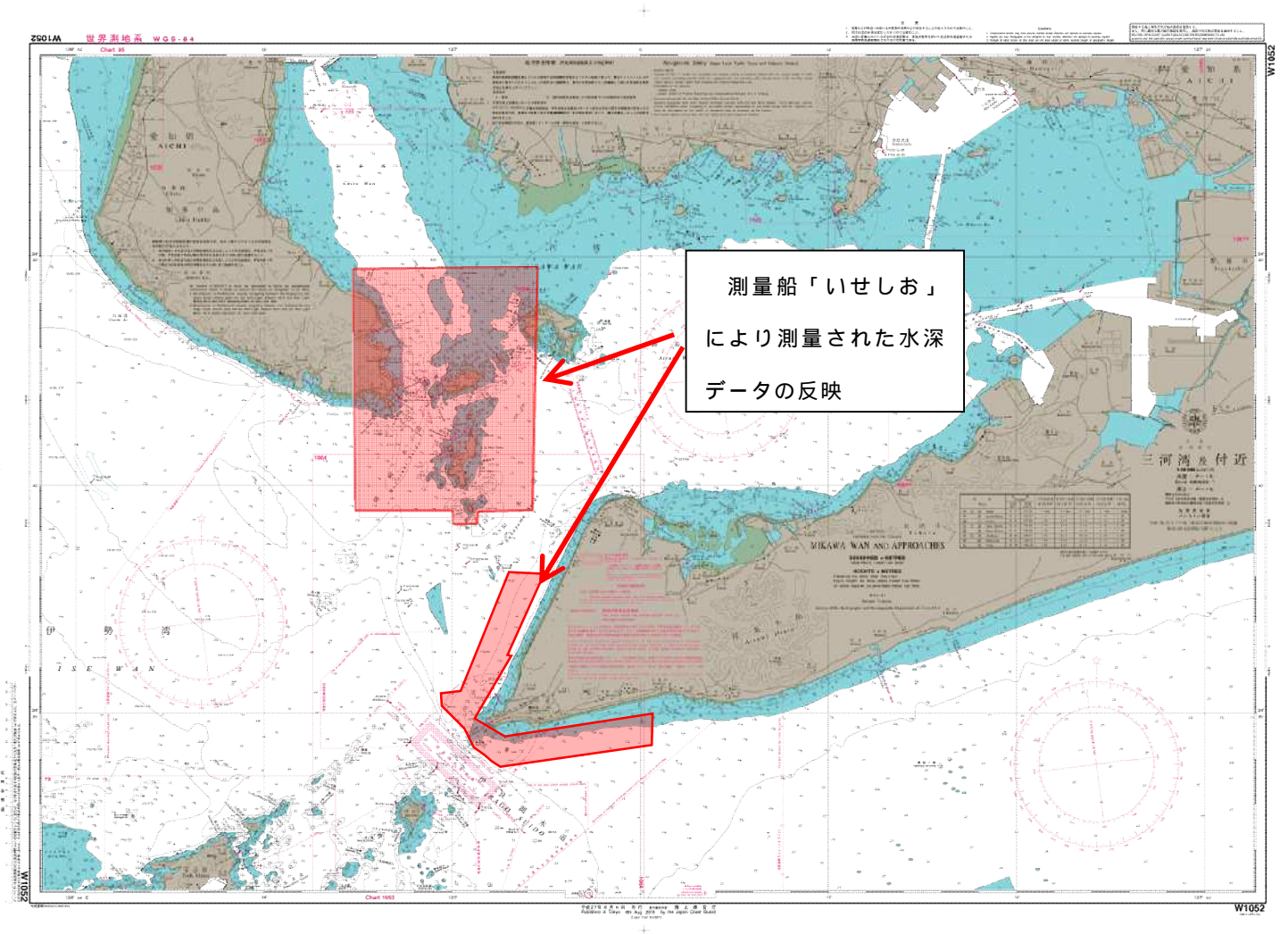
新しい海図は最寄りの水路図誌販売所などで  
お買い求めいただけます（別添参照）。

測量船「いせしお」



主要な更新箇所

- ・平成 24 年から 26 年に測量船「いせしお」により測量された水深データの反映



## 水路図誌販売所一覧

愛知県		
旭運輸(株)	名古屋市港区入船 2 の 4 の 6(名港ビル 7F)	(052)661-1815
鹿児島船舶(株) 船用品課	名古屋市港区潮見町 37 の 20	(052)614-5633
(株)ハリケーン	名古屋市千種区千種 2 の 1 の 22	(052)741-7711
(株)ファストネット	蒲郡市海陽町 2 の 1 ラグナマリーナ内	(0533)59-8299
(有)三河ヨット研究所	刈谷市港町 3 の 12	(0566)23-9337
総合ポートサービス(株)	豊橋市明海町 5 の 1	(0532)23-0281
半田港運(株)	半田市 11 号地 1 の 4	(0569)23-2307
寺田産業(株)	半田市船入町 10 の 1	(0569)23-0725
(株)日産マリーナ東海	西尾市東幡豆町緑ヶ崎 1	(0563)62-4511

三重県		
(株)ダイイチ	津市河芸町東千里 862	(059)245-5501
石川商工(株)	伊勢市小木町 57 の 1	(0596)36-1000
尾鷲石川商工(株)	尾鷲市港町 4 の 1	(0597)22-1821
住中船具(株)	四日市市尾上町 3 の 8	(059)352-5265
(株)大久保商会	四日市市尾上町 16 の 3	(059)353-0141
伊勢湾マリーナ	四日市市霞 2 の 1 の 1	(059)364-0100
愛三商船(株) 四日市支店	四日市市千歳町 37(埠頭ビル 3F)	(059)353-4556
旭運輸(株) 四日市事務所	四日市市千歳町 5 の 6	(059)353-5371
石川商工(株) 志摩営業所	志摩市阿児町鷓方 1376 の 3	(0599)43-3311
(株)志摩ヨットハーバー	度会郡南伊勢町船越 3113	(0599)66-0933

## 〔海図の概要〕

海図番号	図名	縮尺	発行日	価格 (税込(8%))
W1052	三河湾及付近	1/5万	平成27年8月14日	3,456円
JP1052	MIKAWA WAN AND APPROACH	1/5万	平成27年8月14日	3,456円