

**【問い合わせ先】**

(漁具設置場所情報)  
海洋情報部監理課長 五藤 公威  
電話 052(661)1611 内線 2510

(船舶事故)  
交通部安全対策課長 間部 政道  
電話 052(661)1611 内線 2640



平成29年9月29日  
第四管区海上保安本部

**のり網等への乗揚げに注意しましょう！**

**～ 漁具設置場所情報を提供しています ～**

第四管区海上保安本部では、のり網などの漁具施設への乗揚げ海難を防止するため、漁具施設の設置状況を調査し、ホームページで漁具設置場所情報として提供しています。

愛知県、三重県沿岸ではのりなどの養殖業や定置網漁業が盛んであり、毎年秋から春にかけて、のり網などの漁具施設が航路や港の近くにも多数設置されます。毎年、これら漁具施設への船舶の乗揚げ事故が発生しており、第四管区海上保安本部では、漁具施設への乗揚げ海難を防止するため、漁具施設の設置状況を調査しホームページで設置場所情報を提供していますので、乗揚げ防止にお役立てください。

**のり網及び定置網への乗揚げ事故発生状況**

四管区	平成26年	平成27年	平成28年	平成29年 (速報値)
		9件	6件	1件
愛知県	3件	0件	1件	4件
三重県	6件	6件	0件	0件

第四管区海上保安本部 漁具設置場所情報

<http://www1.kaiho.mlit.go.jp/KAN4/noriami/>

海上保安庁 海の安全情報

<http://www6.kaiho.mlit.go.jp/map.html>









※のり類収穫量（農林水産省資料）

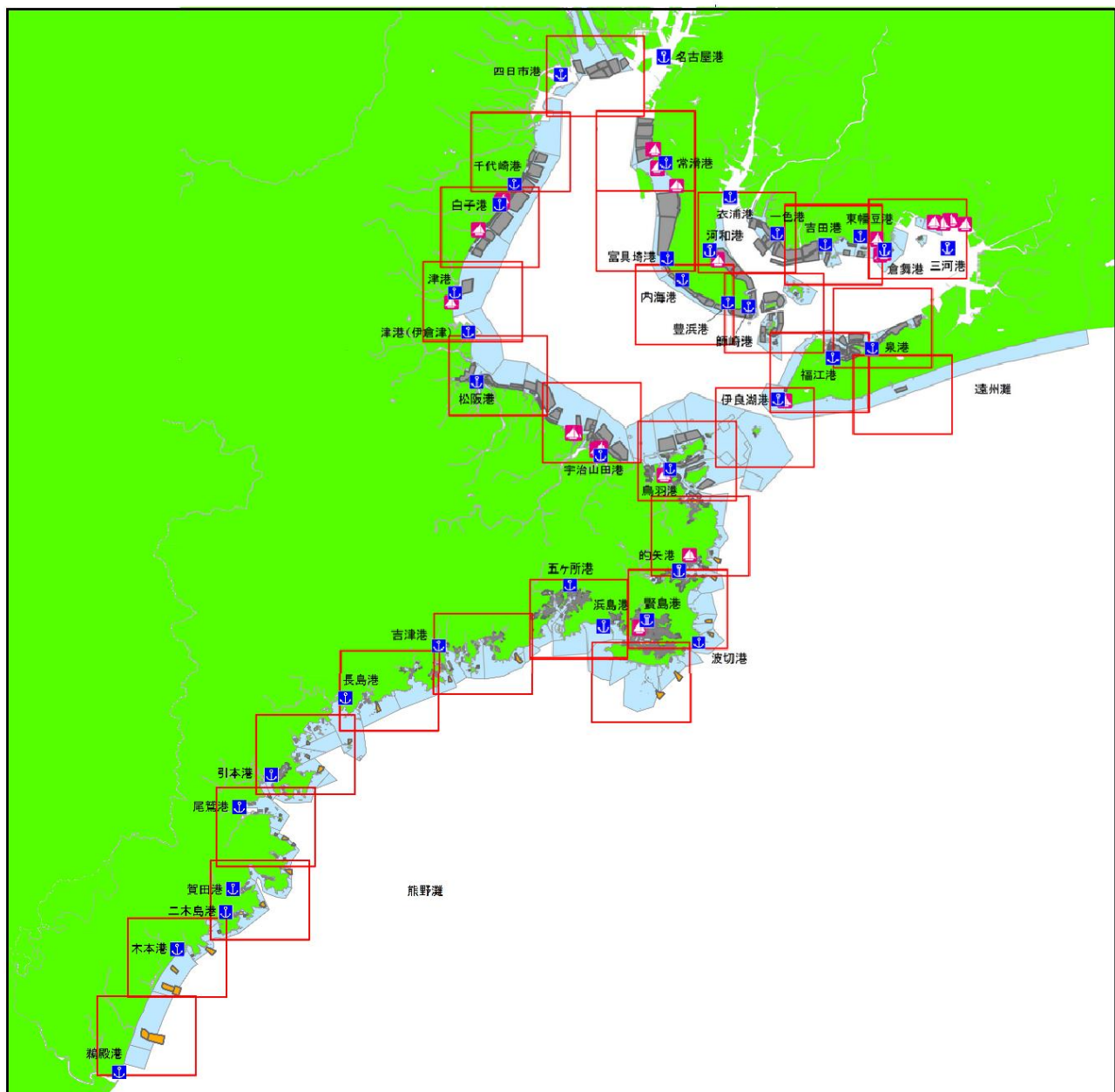
伊勢湾・三河湾は有明海、瀬戸内海について全国第3位

愛知県：全国第7位、三重県：全国8位

# 漁具設置場所一覧（愛知県、三重県）

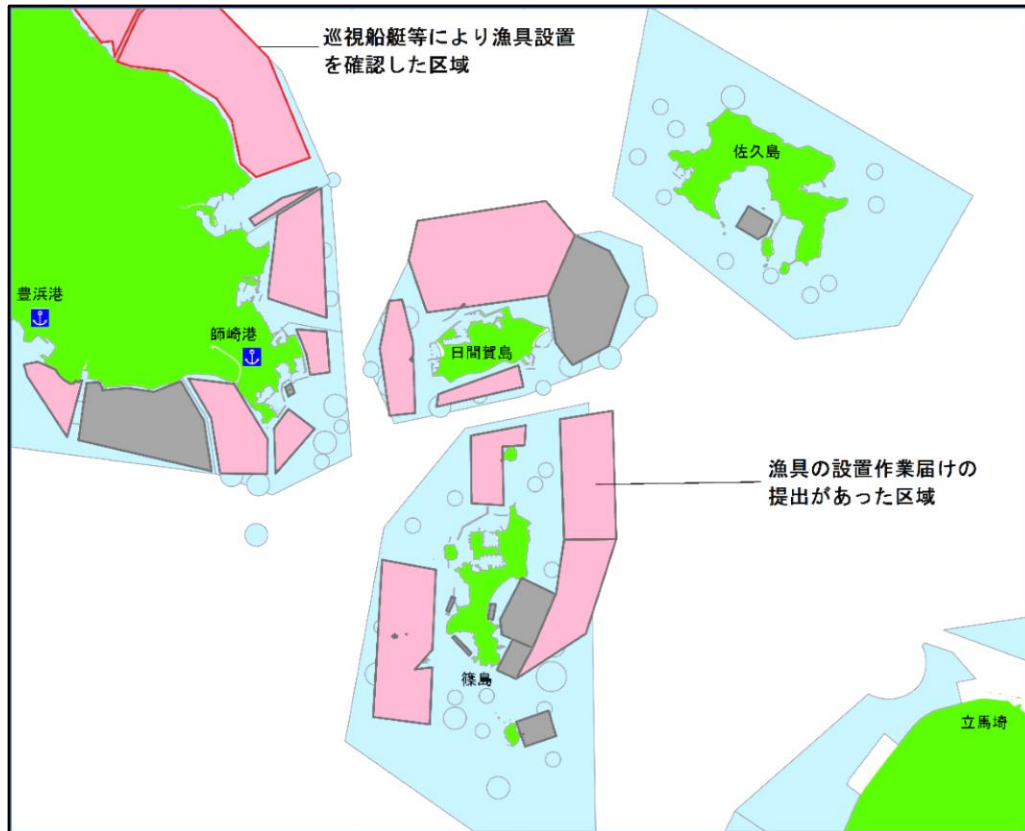
赤枠は拡大して閲覧できます。

記号	説明	
	港湾	
	マリーナ	
	共同漁業権区域	小型定置漁具等が設置できる区域として県が許可した区域を表示しています。
	定置漁業権区域	定置漁具が設置できる区域として県が許可した区域を表示しています。
	区画漁業権区域(カキ等) (周年設置区域)	真珠・貝類(カキ等)・魚類の養殖施設が周年設置できる区域として県が許可した区域を表示しています。
	区画漁業権区域(のり等)	のり・わかめ等の養殖施設が設置できる区域として県が許可した区域を表示しています。
	設置作業届け区域(のり等)	のり・わかめ等の養殖施設の設置作業届けの提出があり、養殖施設が設置済みと見られる区域を表示しています。
	海保が漁具等の存在を確認した区域	上記の区域のうち、海保が漁具や養殖施設の存在を確認した区域は、『赤枠』で囲んで表示しています。



# 漁具設置場所情報

## 師崎水道付近（のり・わかめ）



## 師崎～日間賀島 のり網の様子

