

【問い合わせ先】

海洋情報部監理課（漁具設置場所情報）
監理課長 高橋 渡（内線 2510）
交通部安全対策課（船舶事故）
安全対策課長 奥村 和彦（内線 2640）
電話 052-661-1611



令和元年 9 月 27 日
第四管区海上保安本部

のり網などの設置状況をよく確認しましょう！

～ 漁具設置場所情報をお役立てください ～

のり網などの漁具への船舶の乗揚げ海難を防止するため、漁具の設置状況を調査し、ホームページにおいて情報提供しています。

伊勢湾・三河湾から志摩半島・熊野灘にかけての沿岸域では、のりなどの養殖や定置網による漁業が盛んであり、毎年秋から春にかけて、のり網などの漁具が航路や港の近くに多数設置されます。一方、のり網、定置網などの漁具は船上からは判り難く、プレジャーボート等の船舶による漁具への乗揚げ海難が毎年発生しています。

第四管区海上保安本部では、愛知県及び三重県沿岸における漁具の設置状況を調査し、ホームページにより漁具設置場所情報を提供していますので、お役立てください。

漁具への乗揚げ海難発生状況

四管区	平成 28 年	平成 29 年	平成 30 年	本年 (8 月末まで)
		1 件	5 件	3 件
愛知県	1 件	3 件	2 件	0 件
三重県	0 件	2 件	1 件	2 件

漁具（のり網）の設置状況



ホームページの情報

[海の情報あれこれ](#) > [航海安全情報](#) > [漁具設置場所情報](#)

漁具設置場所情報

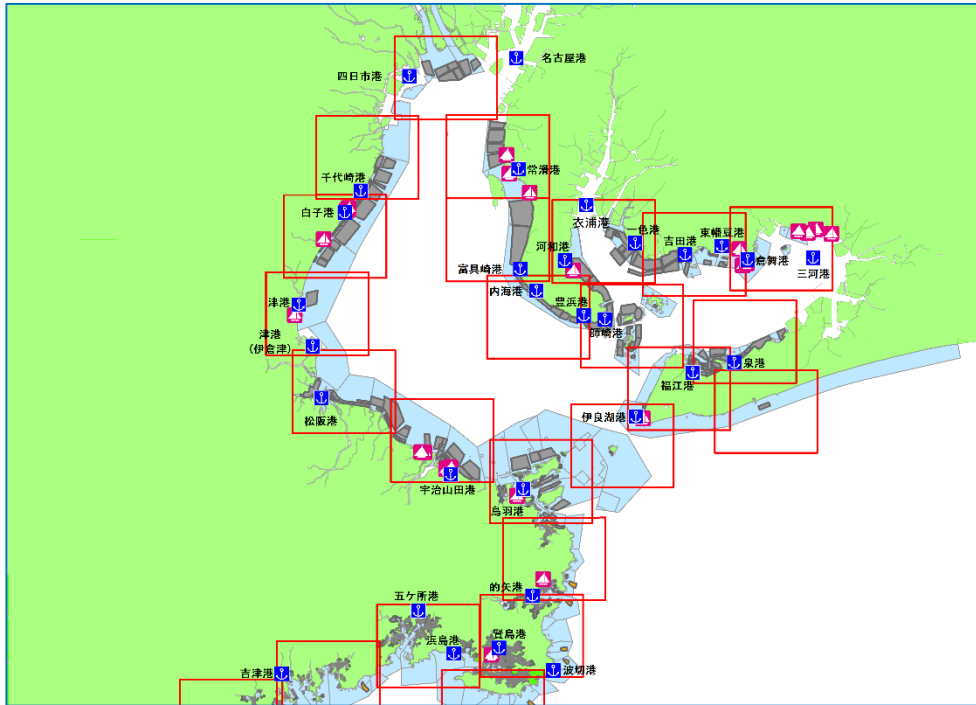
2018/9/1 更新

概要

伊勢湾・三河湾から熊野灘にかけての沿岸域の漁具に関する参考情報として、航海計画の立案などの際にご利用いただくため、適宜調査のうえ最新の情報を掲載していきます。

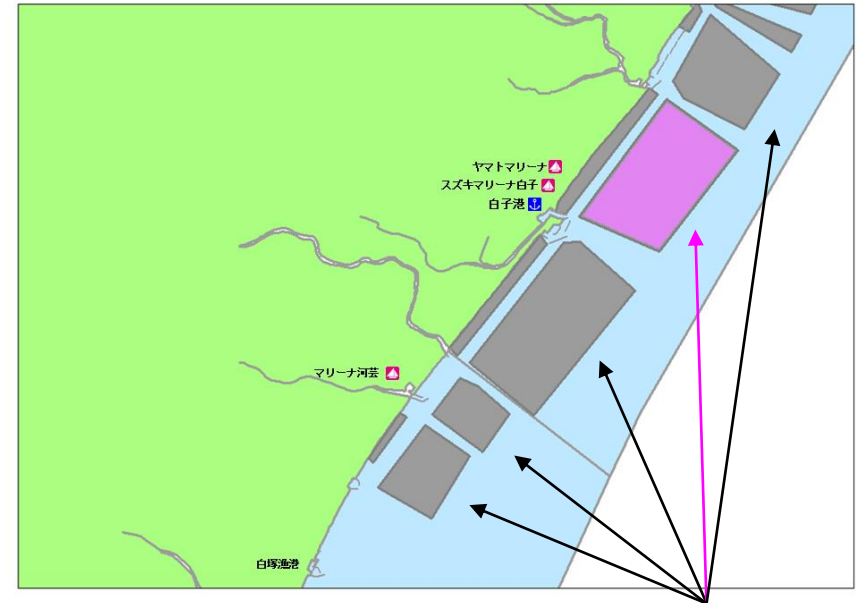
(注意) 実際の漁具設置状況とは異なる場合があります。

伊勢湾・三河湾	*伊勢湾及び三河湾沿岸で行われる「のり」「わかめ」(通常、秋から春に設置)の漁具や定置漁具の情報を掲載しています。
志摩半島・熊野灘	*志摩半島から熊野灘沿岸にかけて設置されている「真珠」「カキ」等の漁具や定置漁具の情報を掲載しています。



記号	説明	
	港湾	
	マリーナ	
	共同漁業権区域	小型定置漁具等が設置できる区域として県が許可した区域を表示しています。
	定置漁業権区域	定置漁具が設置できる区域として県が許可した区域を表示しています。
	区画漁業権区域(カキ等) (周年設置区域)	真珠・貝類(カキ等)・魚類の漁具が周年設置できる区域として県が許可した区域を表示しています。
	区画漁業権区域(のり等)	のり・わかめ等の漁具が設置できる区域として県が許可した区域を表示しています。
	海上保安庁が漁具の存在を確認した区域	上記の区域のうち、のり・わかめ等季節的に設置されるものについて、海上保安庁が漁具の存在を確認した区域を表示しています。

(注意) 実際の漁具設置状況とは異なる場合があります。
詳細は管理している漁業組合にお問い合わせ下さい。



存在を確認した後、
随時更新

第四管区海上保安本部 漁具設置場所情報

<https://www1.kaiho.mlit.go.jp/KAN4/noriami/>

海上保安庁 海の安全情報

<https://www6.kaiho.mlit.go.jp/04kanku/anzen.html>