

五管区海洋速報 第6号

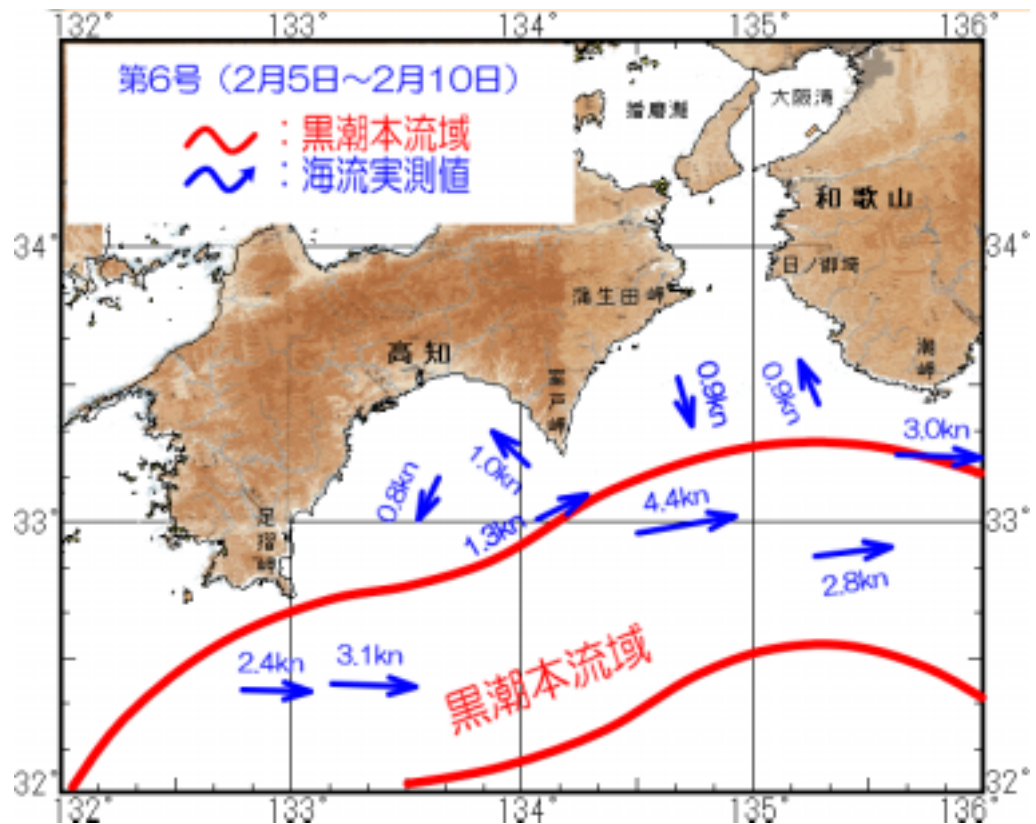
= 平成21年2月12日発行 =

概況 黒潮本流の流軸は、足摺岬の南南東20海里、室戸岬の南南東30海里、潮岬の南南西30海里を通っている。表面水温は21～22℃台である。

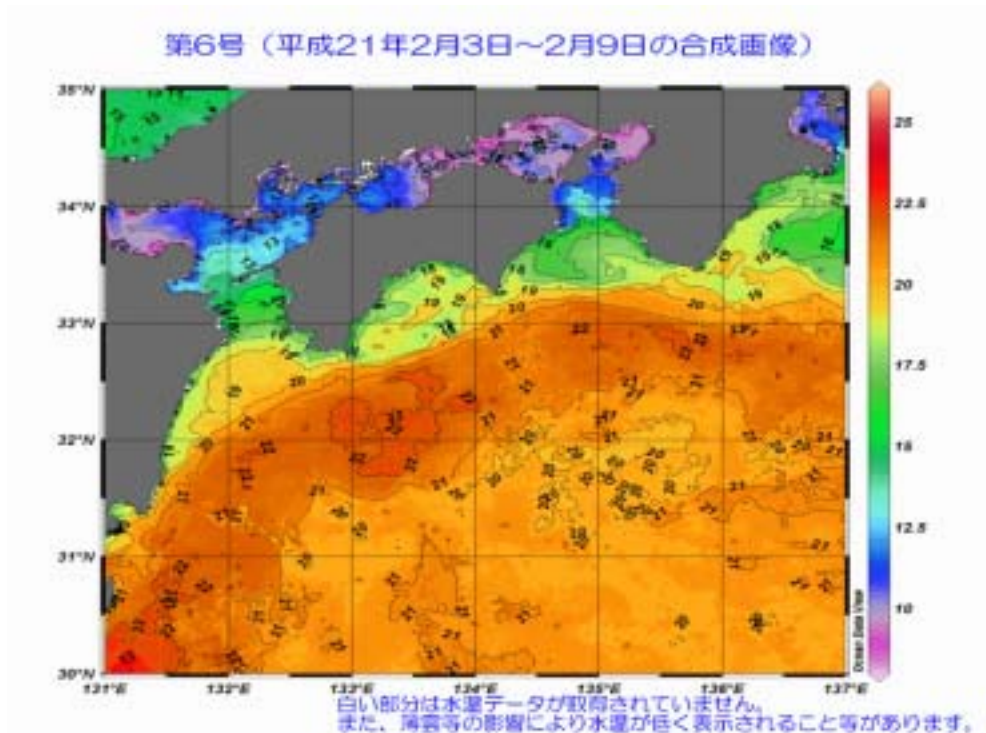
観測期間 平成21年2月3日～平成21年2月10日

資料の出所 気象衛星（NOAA）・和歌山県農林水産総合技術センター・高知県水産試験場・気象庁・海上保安庁

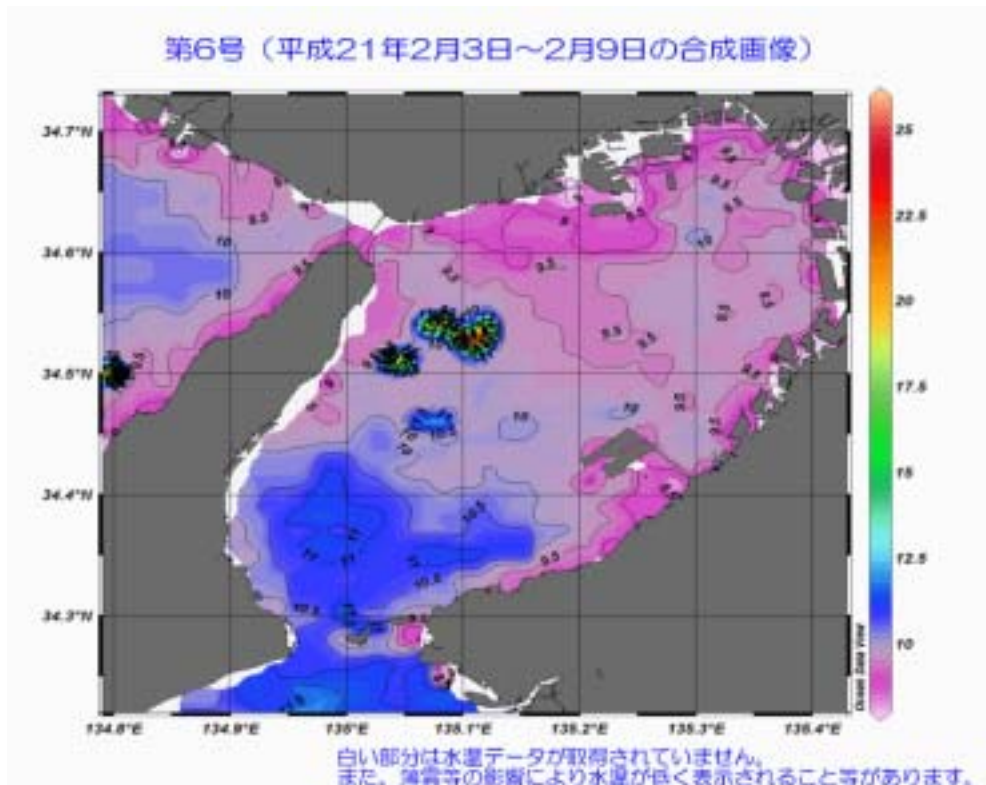
海流図



四国から紀伊半島



大阪湾



第五管区海上保安本部 海洋情報部 海洋調査課

【問い合わせ】：078-391-6651 (内 2535)

次回発行予定日 平成21年2月19日

<http://www.1kahomlit.go.jp/KAN5/kaisho/sokuho/d.htm>