

五管区海洋速報 第12号

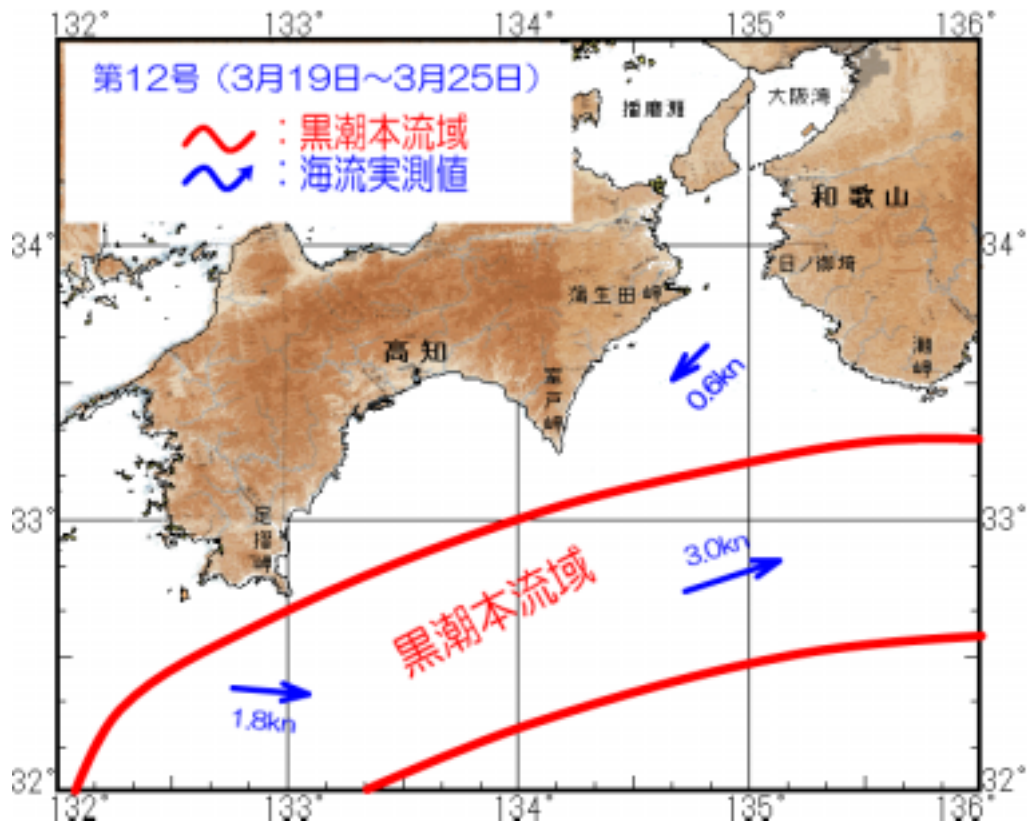
= 平成21年3月26日発行 =

概況 黒潮本流の流軸は、足摺岬の南20海里、室戸岬の南南東45海里、潮岬の南20海里を通っている。表面水温は21～22℃である。

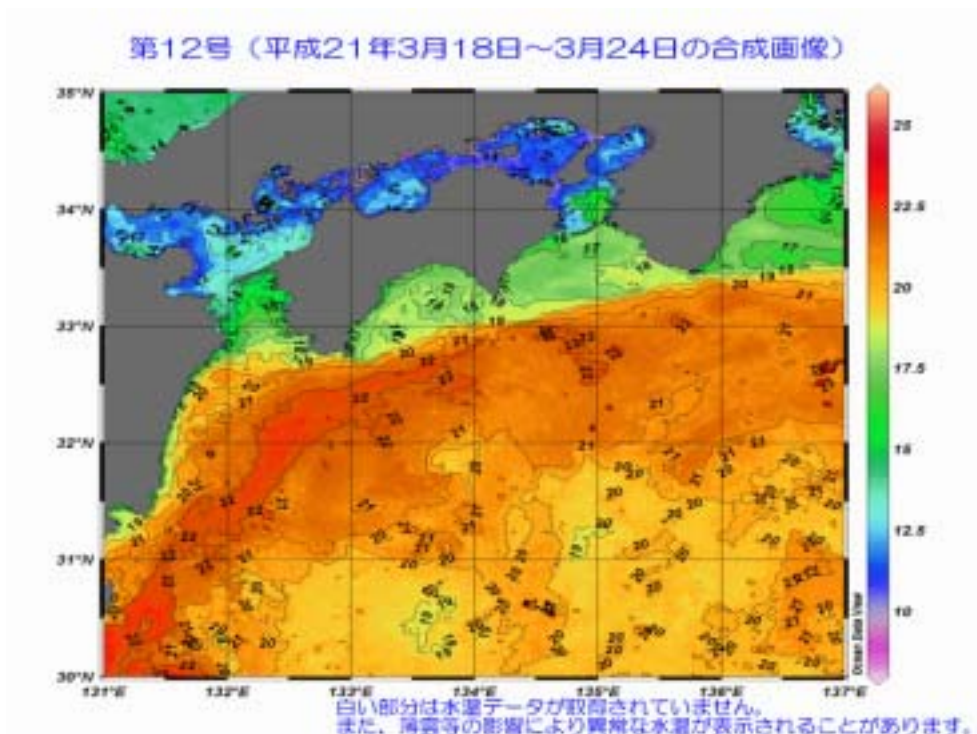
観測期間 平成21年3月18日～平成21年3月25日

資料の出所 気象衛星（NOAA）・高知県水産試験場・気象庁・海上保安庁
一般船舶

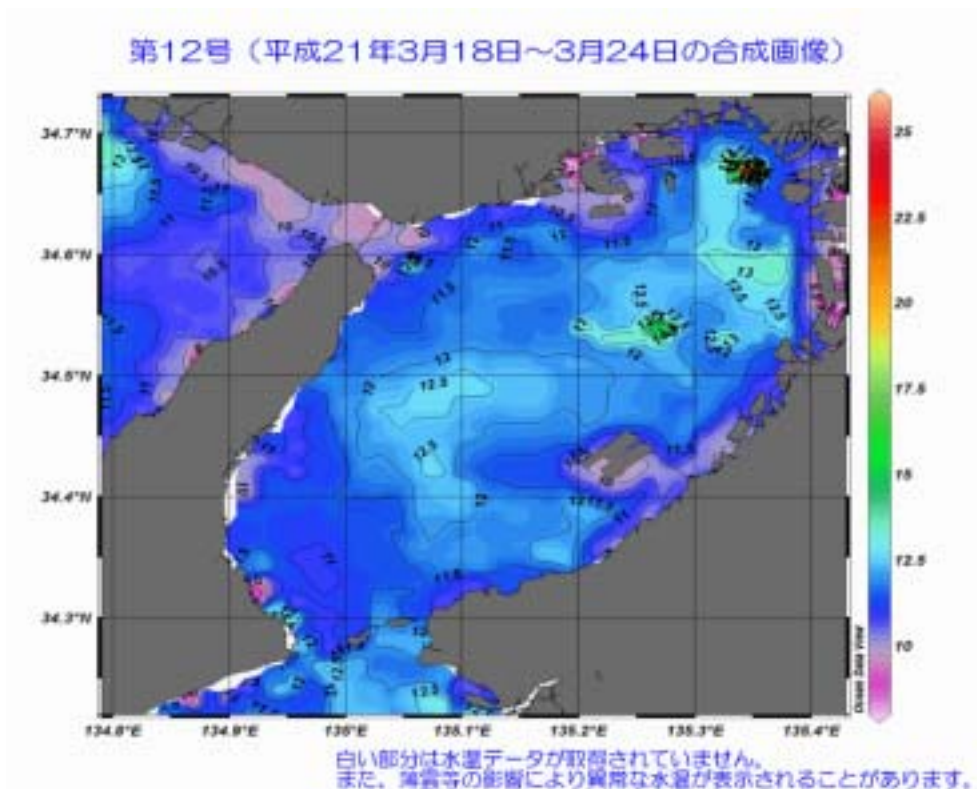
海流図



四国から紀伊半島



大阪湾



第五管区海上保安本部 海洋情報部 海洋調査課

【問い合わせ】：078-391-6651 (内 2535)

次回発行予定日 平成21年4月2日

<http://www.1ka.homlit.go.jp/KAN5/kaisho/sokuho.htm>