

五管区海洋速報 第19号

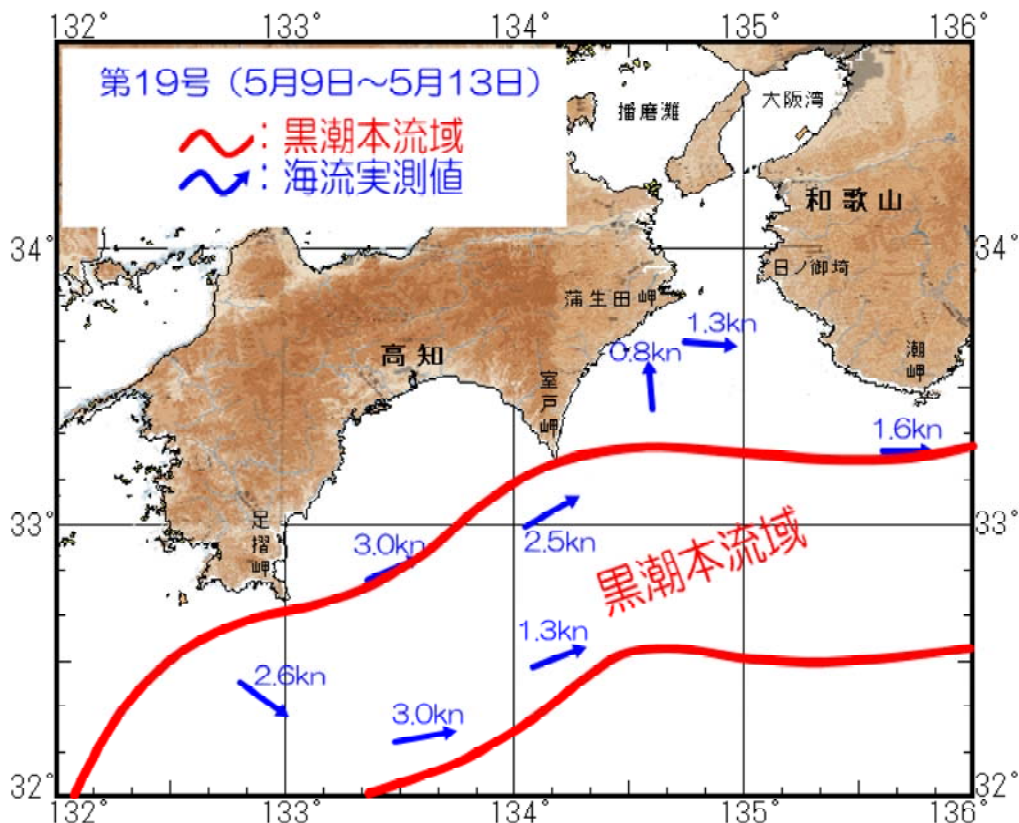
＝ 平成21年5月14日発行 ＝

概況 黒潮本流の流軸は、足摺岬の南南西30海里、室戸岬の南20海里、潮岬の南30海里を通過している。表面水温は21～25℃台である。

観測期間 平成21年5月7日～平成21年5月13日

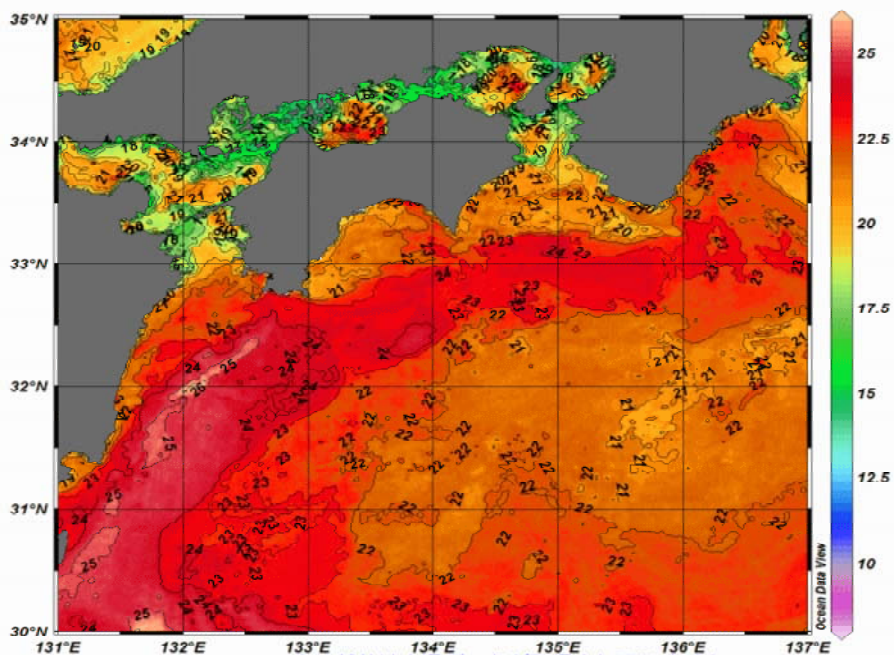
資料の出所 気象衛星（NOAA）・高知県水産試験場・和歌山県農林水産研究試験センター
海上保安庁

海流図



四国から紀伊半島

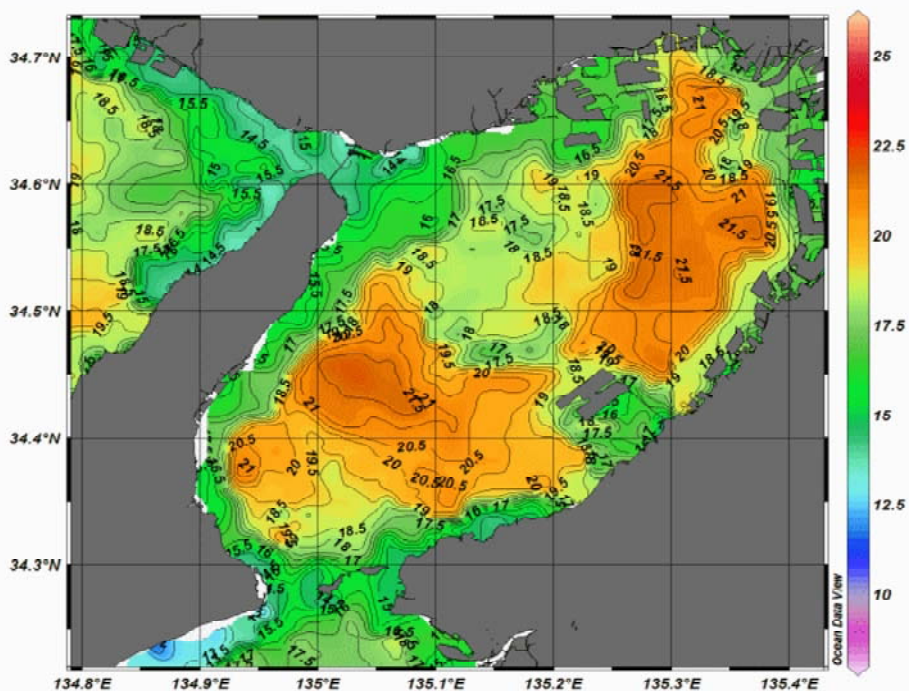
第19号（平成21年5月7日～5月12日の合成画像）



白い部分は水温データが取得されていません。
また、薄雲等の影響により異常な水温が表示されることがあります。

大阪湾

第19号（平成21年5月7日～5月12日の合成画像）



白い部分は水温データが取得されていません。
また、薄雲等の影響により異常な水温が表示されることがあります。



第五管区海上保安本部 海洋情報部 海洋調査課

【問い合わせ】：078-391-6651（内 2535）

次回発行予定日 平成21年5月21

<http://www1.kaiho.mlit.go.jp/KAN5/kaisyo/sokuhoid.htm>