

# 五管区海洋速報 第20号

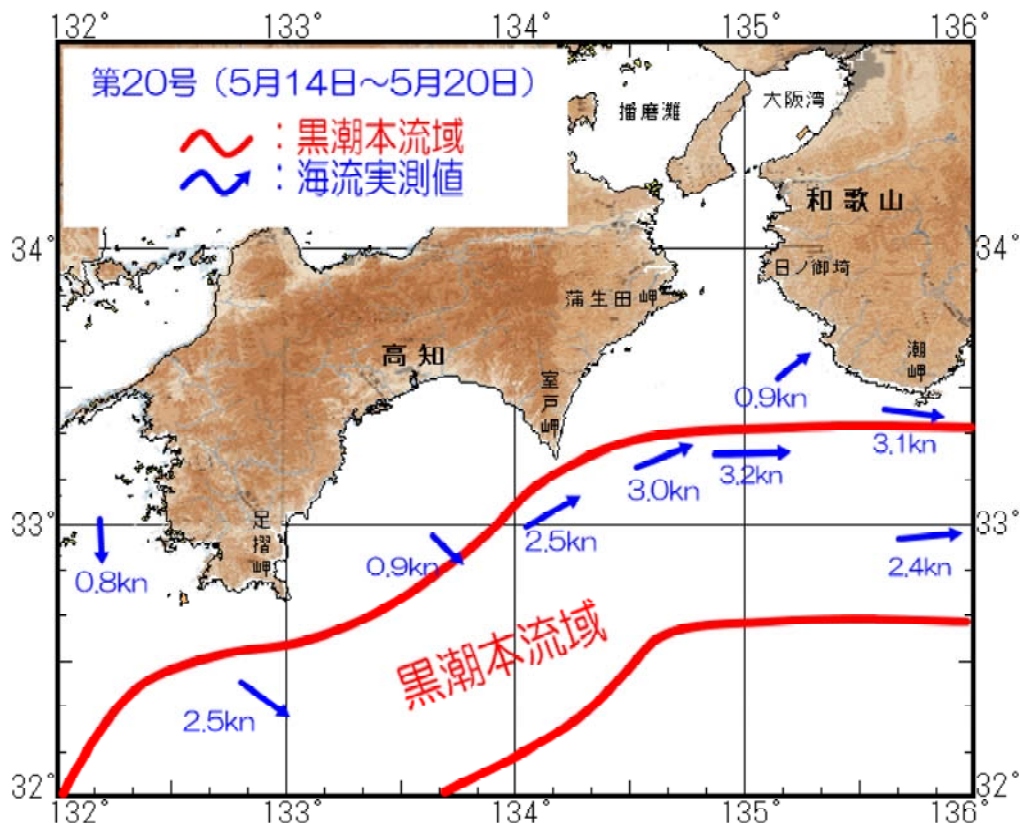
＝ 平成21年5月21日発行 ＝

**概況** 黒潮本流の流軸は、足摺岬の南西35海里、室戸岬の南東25海里、潮岬の南20海里を通過している。表面水温は23～25℃台である。

**観測期間** 平成21年5月13日～平成21年5月20日

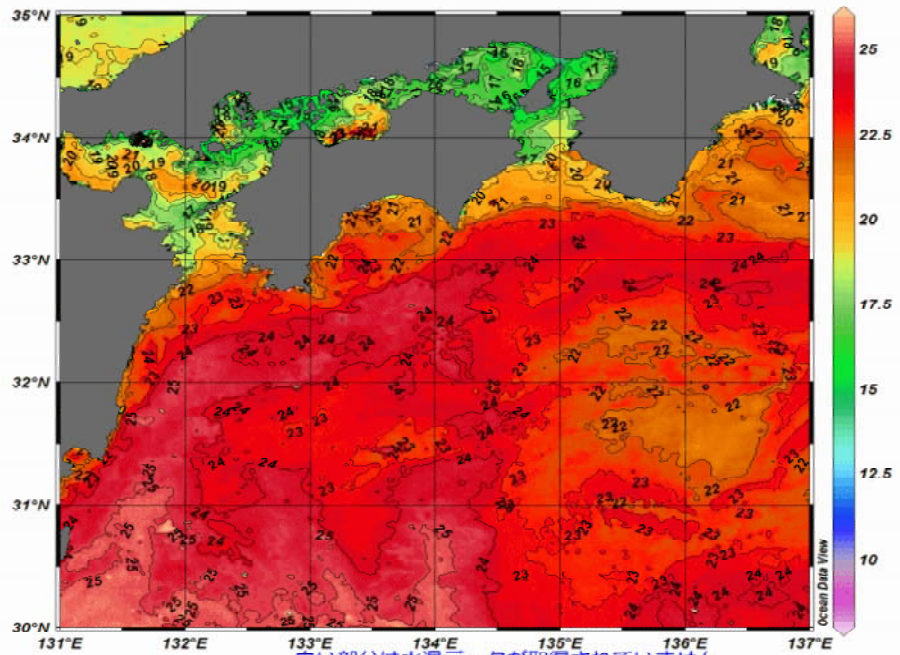
**資料の出所** 気象衛星（NOAA）・高知県水産試験場・和歌山県農林水産研究試験センター・海上保安庁

## 海流図



四国から紀伊半島

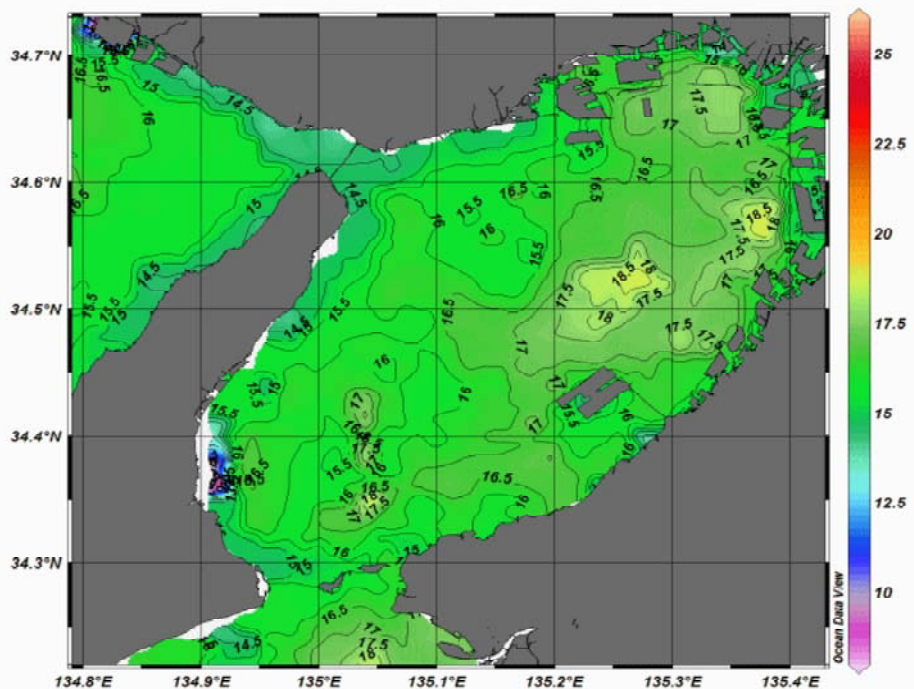
第20号（平成21年5月13日～5月19日の合成画像）



白い部分は水温データが取得されていません。  
また、薄雲等の影響により異常な水温が表示されることがあります。

大阪湾

第20号（平成21年5月13日～5月19日の合成画像）



白い部分は水温データが取得されていません。  
また、薄雲等の影響により異常な水温が表示されることがあります。



第五管区海上保安本部 海洋情報部 海洋調査課

【問い合わせ】：078-391-6651（内 2535）

次回発行予定日 平成21年5月28日

<http://www1.kaiho.mlit.go.jp/KAN5/kaisyo/sokuhoid.htm>