



平成31年4月25日
第五管区海上保安本部

『阪神港』の5海図が新しくなりました

～英語版海図も発行～

海上保安庁では、船舶が安全に航海するために必要な情報である水深、航路、灯台等の航路標識、港湾施設等を記載した「海図」を発行しています。

この度、阪神港東部方面の海図5図が新しくなりました。

関西における海上交通において経済拠点となる阪神港東部方面の海図W123（阪神港大阪（安治川接続図））が5年ぶり、海図W1107（阪神港尼崎西宮芦屋）が11年ぶり、海図W1148（阪神港大阪東部）が15年ぶりに新しくなりました。

前海図と比べて、特に大きく変わったところでは、W123の「内港航路」から「大阪航路」に名称と航路域が変更となり、「安治川航路」は廃止となりました。

新しい海図には、平成30年に第五管区海上保安本部所属の測量船うずしおが調査した水深情報のほかに、各機関による測量成果、最新の港湾情報等を取り入れて、平成31年4月12日に日本語版（W123・W1107・W1148）の3図、英語版（JP123・JP1107）の海図2図を発行しました。

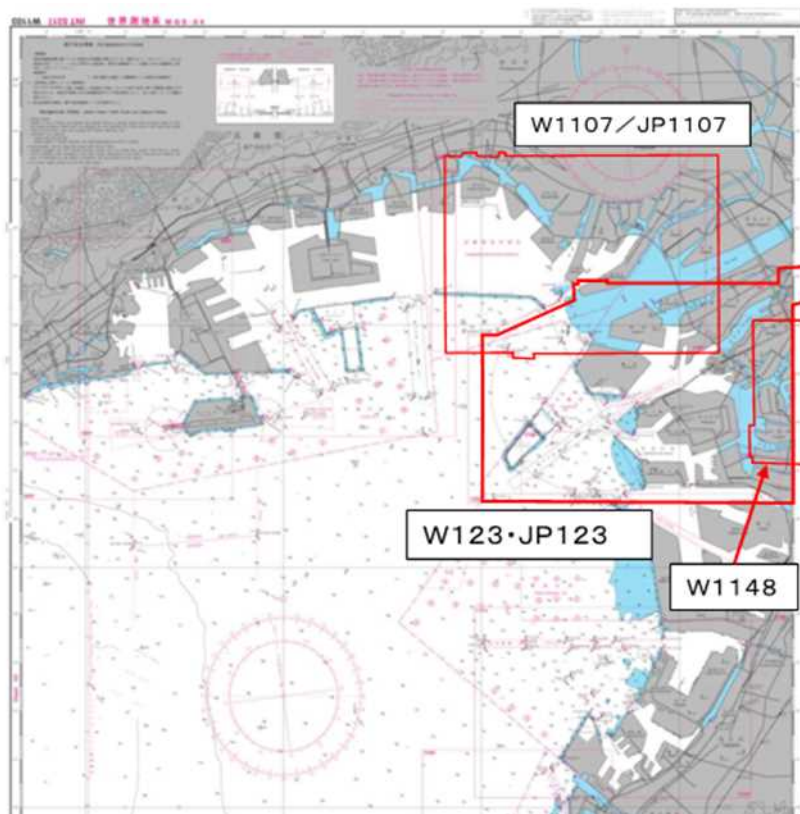
なお、これにより、リニューアル前に刊行した海図は廃版海図となり航海用として利用できなくなりますので、航海安全のため最新情報を取り入れた新しい海図をご使用ください。

◆概要

海図番号	図名	縮尺	図積	発行日
W123	阪神港大阪	1/12000	全	平成31年4月12日
	安治川接続図	1/11000		
JP123	HANSHIN KO OSAKA	1/12000	全	平成31年4月12日
	CONTINUATION OF AJI KAWA	1/11000		
W1107	阪神港尼崎西宮芦屋	1/11000	全	平成31年4月12日
JP1107	HANSHIN KO AMAGASAKI-NISHINOMIYA-ASHIYA	1/11000	全	平成31年4月12日
W1148	阪神港大阪東部	1/5500	全	平成31年4月12日

※図積 全 とは、用紙の寸法が 1085mm×765mm のもの。

◆発行した海図の概略範囲 [基図 (海図 : W1103)]



◆海図の購入方法

水路図誌販売所などで購入できます。詳細については、第五管区海上保安本部「海の相談室」(電話 : 078-391-1299) までお問合せいただくか、以下の Web サイトをご覧ください。

一般財団 日本水路協会ホームページ

URL : <https://www.jha.or.jp/shop/>