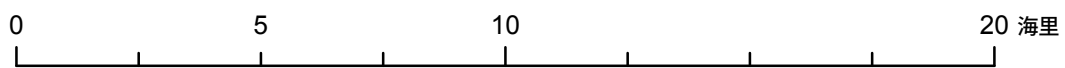
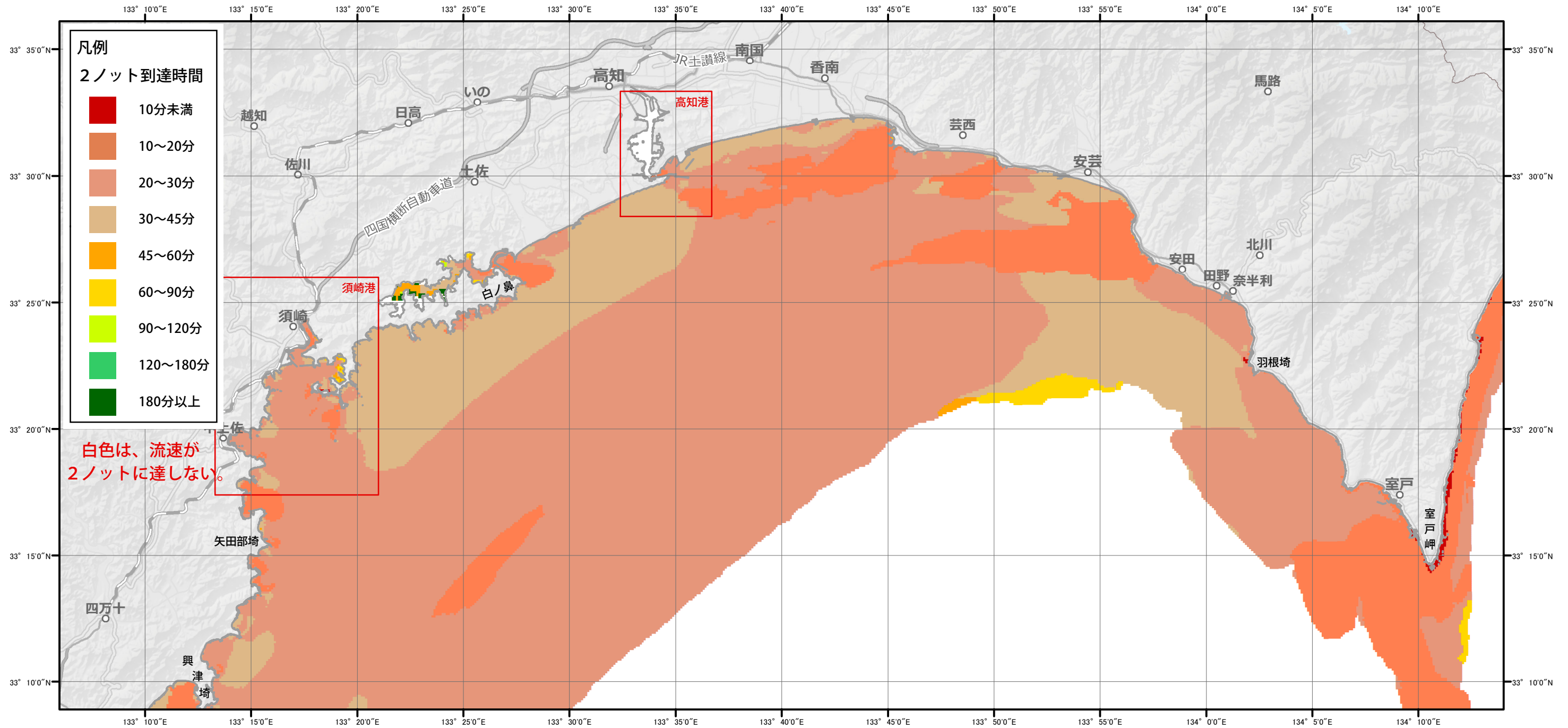


津波シミュレーションマップ

四国南岸（中央部）広域 流速2ノット到達時間

(南海トラフ巨大地震モデルC-4)



本図の作成にあたっては、以下の資料を使用した。
・海上保安庁が作成する「津波防災情報図」に使用したデータ。
・背景図：海上保安庁、国土地理院承認番号平24情使、第916号、(C):Esri japan
本マップは150mメッシュで計算した津波の概要版であり、港湾内や沿岸域の情報は、必ずしもシミュレーションの結果を正確に反映したものではありません。
各港湾域については、詳細版のマップを参照下さい。

本マップは、進入（津波が押し寄せて来る）時に、地震発生時から流速が2ノットに達するまでの時間を表現したものです。