

# 五管区水路通報第 4 9 号

( 1220項 - 1236項 )

平成 1 5 年 1 2 月 1 2 日

第五管区海上保安本部

=====

第1220項	紀伊水道南方	・	救難訓練
第1221項	本州南岸	新宮港	・ 護岸築造工事
第1222項	本州南岸	日高港	・ 防波堤延長工事
第1223項	本州南岸	日高港	・ 掘下げ作業
第1224項	本州南岸	日高港	・ 防波堤築造工事
第1225項	大阪湾	淡輪港北西方	・ 魚礁設置
第1226項	大阪港	大阪区	・ 水路測量
第1227項	大阪港	内港航路及び付近	・ 灯台復旧等
第1228項	大阪港	大阪区、第4区	・ 海上行事
第1229項	大阪港	大阪区、第6区	・ 灯標一時撤去
第1230項	尼崎西宮芦屋港及び神戸港	・	飛行艇離着水について
第1231項	神戸港	第1区	・ 航泊禁止
第1232項	神戸港	第2区	・ 展示放水
第1233項	神戸港	第5区	・ 灯標一時撤去
第1234項	相生港	蔓島南方	・ 養殖施設撤去
第1235項	淡路島	由良港西南西方	・ 魚礁設置
第1236項	紀伊水道	伊島南方	・ 救難訓練
第1237項	出版	・	航空図改版

=====

本通報に使用している経度・緯度は世界測地系(WGS-84)に基づいています

## 海図の改補（小改正）のお知らせ

海上保安庁水路通報第48号

( 12月5日発行 ) 掲載分

海 域	改正内容	該当海図	項
日高港	防波堤完成、灯設置	W77(分図「日高港」)	1769
深日港	目標物について(図誌訂正)	W150C	1783
阪南港、第2区	灯台光達距離変更	W1141-W1103-W150A-W106	1770
尼崎西宮芦屋港、第1区	灯台光達距離変更	W1107	1771
淡路島 ~ 沼島	海底輸送管敷設	W150C-W106-W77	1772

詳細については、海上保安庁水路通報の各項をご覧ください。

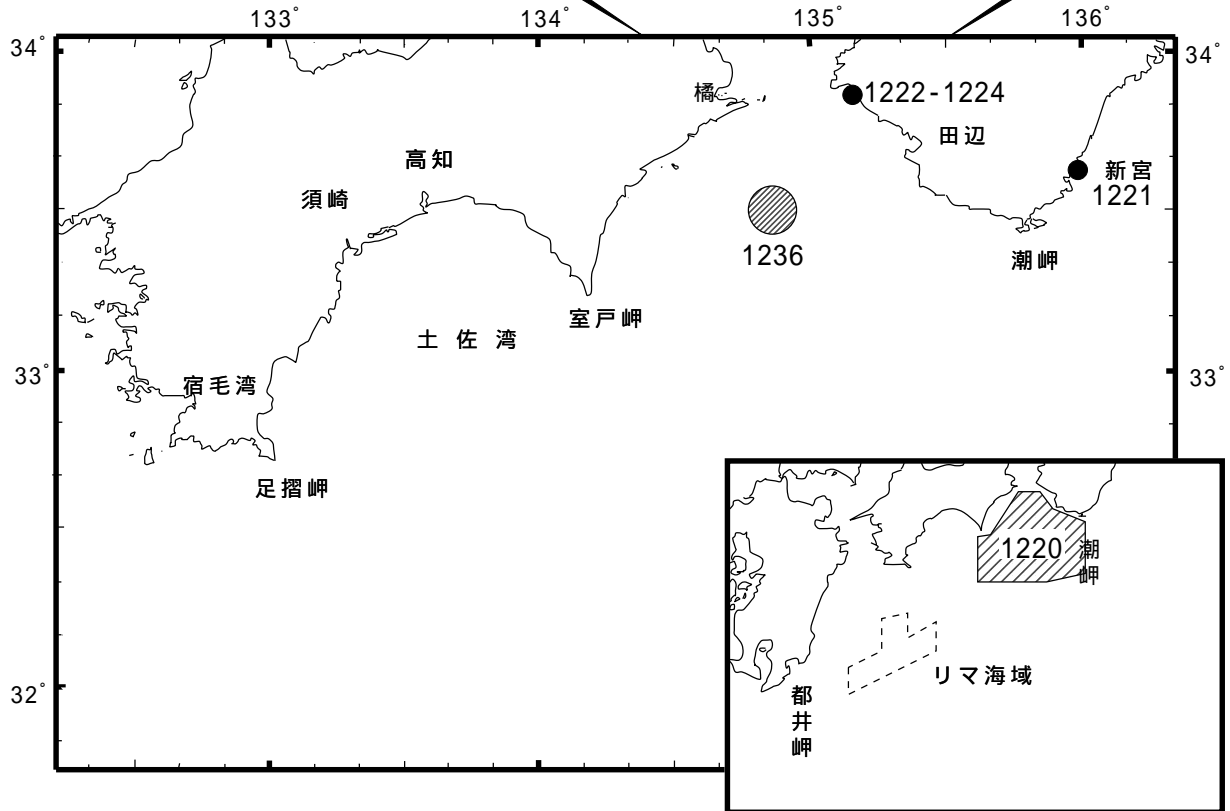
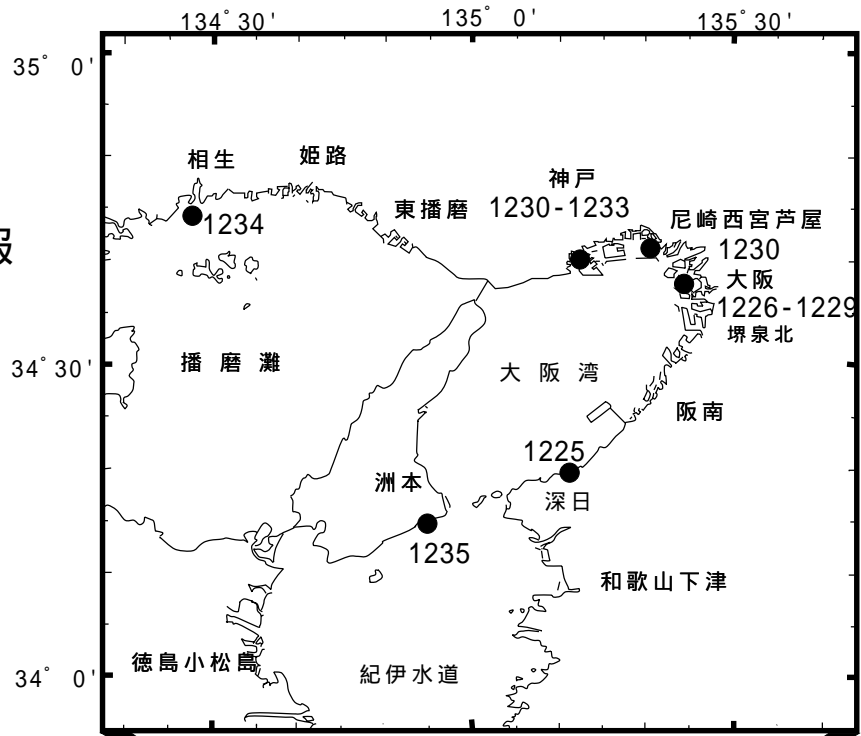
また、インターネットでも提供しています。

インターネットアドレス(URL) <http://www1.kaiho.mlit.go.jp/>

五管区水路通報

第49号

索引図



=====  
五管区水路通報及び水路図誌に関する問い合わせ先

第五管区海上保安本部 海洋情報部 監理課 情報係

〒650-0042 神戸市中央区波止場町1番1号

神戸第2地方合同庁舎(9階)

TEL (078)391-6551(内線 315)

FAX (078)332-6307(自動受信)

F A Xによる五管区水路通報提供サービス

(078)332-6307 ……最新号〔ポーリング受信式〕

(078)391-1310(手動受信)・最新号、バックナンバー(過去1か年分)〔情報番号;0#〕

インターネットアドレス(URL) <http://www1.kaiho.mlit.go.jp/KAN5/tuho/tuho2.htm>

=====

15年1220項 紀伊水道南方 救難訓練

自衛隊航空機6機による救難訓練が実施される。

期間 平成16年1月1日～31日までの土曜日、日曜日及び祝祭日を除く0800～2100

区域 9地点により囲まれる区域

- (1) 33-46N 134-45E
- (2) 33-46N 135-08E
- (3) 33-30N 135-22E
- (4) 33-24N 135-45E
- (5) 32-44N 135-52E
- (6) 32-26N 135-00E
- (7) 32-26N 134-00E
- (8) 33-10N 134-00E
- (9) 33-10N 134-13E

使用火工品 フロートライト、マリンマーカー、フロートシグナル

海図 W77 - W157

出所 海上自衛隊小松島航空隊

15年1221項 本州南岸 - 新宮港 護岸築造工事

公共岸壁東方において、潜水作業を伴う護岸築造工事が実施されている。

期間 平成16年3月15日までの日出～日没

区域 33-40.9N 135-59.1E付近

警戒船 配備

海図 W46 (分図「新宮港及付近」)

出所 串本海上保安署

15年1222項 本州南岸 - 日高港 防波堤延長工事

御坊発電所北西方において、潜水作業を伴う防波堤築造工事が実施される。

期間 平成15年12月20日～16年3月31日の日出～日没

区域 6地点を結ぶ線に囲まれる区域

- (1) 33-51-38N 135-08-46E
- (2) 33-51-33N 135-08-40E
- (3) 33-51-49N 135-08-21E
- (4) 33-51-58N 135-08-32E
- (5) 33-51-49N 135-08-43E
- (6) 33-51-44N 135-08-41E

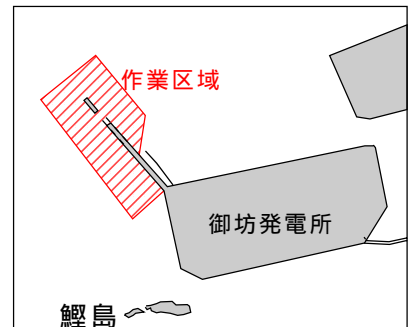
警戒船 配備

備考

- ・作業区域を黄色灯付浮標及び黄色灯で表示
- ・作業船のアンカーワイヤー水深5m位置を浮標で表示
- ・ケーソン仮置き及び据付時、端部を点滅式黄色灯で表示

海図 W77 (分図「日高港」)

出所 田辺海上保安部



15年1223項 本州南岸 - 日高港 掘下げ作業

王子川河口付近において、掘り下げ作業が実施されている。

期間 平成16年3月19日までの日出～日没

区域 6地点を結ぶ線及び陸岸に囲まれる区域

- (1) 33-51-50N 135-09-15E (岸線上)
- (2) 33-51-49N 135-09-11E
- (3) 33-51-51N 135-09-02E
- (4) 33-52-00N 135-08-58E
- (5) 33-52-09N 135-09-23E
- (6) 33-52-15N 135-09-27E (岸線上)

海図 W77 (分図「日高港」)

出所 田辺海上保安部

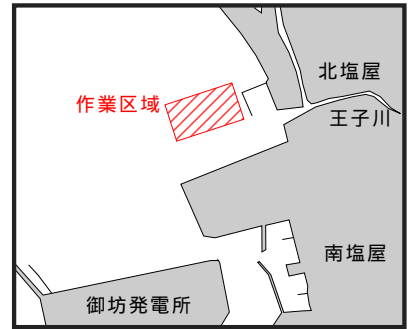


15年1224項 本州南岸 - 日高港 防波堤築造工事  
王子川河口付近において、潜水作業を伴う防波堤築造工事が実施されている。

期 間 平成16年3月15日までの日出～日没

区 域 4地点を結ぶ線に囲まれる区域  
 (1) 33-52-05N 135-09-23E  
 (2) 33-52-03N 135-09-12E  
 (3) 33-52-09N 135-09-10E  
 (4) 33-52-11N 135-09-21E

警戒船 配備  
 備考 作業船のアンカー位置を黄色灯付浮標で表示  
 海 図 W77(分図「日高港」)  
 出 所 田辺海上保安部



15年1225項 大阪湾 - 淡輪港北西方 魚礁設置

下記のとおり、魚礁が設置された。

位 置 34-20-46N 135-10-08E

沈設物 自然石 100立方メートル、鋼製魚礁(高さ2.2メートル)4基  
 鋼製台船(高さ3.0メートル)1隻

海 図 W1398

出 所 大阪海上保安監部

15年1226項 大阪港 - 大阪区 水路測量

下記のとおり、測量船「ずいほう」による水路測量が実施される。

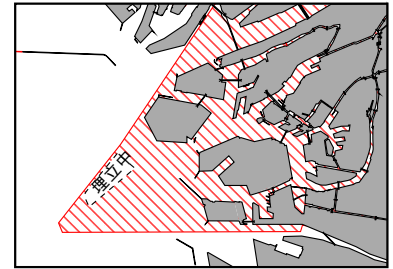
期 間 平成16年1月1日～31日

区 域 付図に示す区域

標 識 測量船は、白紅白の燕尾旗を掲揚

海 図 W123 - W1103

出 所 五本部海洋情報部



15年1227項 大阪港 - 内港航路及び付近 灯台復旧等

五管区水路通報14年47号1436項, 15年29号725項、726項関連

大阪南防波堤一部撤去工事完了に伴い、灯台の復旧及び灯標が廃止される。

予定日 平成15年12月25日

1 灯台復旧

標識名 大阪南防波堤灯台(灯台表第1巻3589)

復旧位置 34-38-19N 135-23-52E

2 灯標廃止

標識名 大阪南防波堤北端A灯標(灯台表第1巻3589.01)(34-38.3N 135-23.8E)

大阪南防波堤北端B灯標(灯台表第1巻3589.02)(34-38.4N 135-23.9E)

海 図 W123

出 所 五本部交通部

15年1228項 大阪港 - 大阪区、第4区 海上行事

0's岸壁前面において、大阪市消防出初式に伴う式典及び放水訓練が実施される。

期 間 (予行訓練)平成15年12月25日の1000～1115

(出初式)平成16年 1月 5日の1000～1200

区 域 2地点を結ぶ線及び陸岸により囲まれる区域

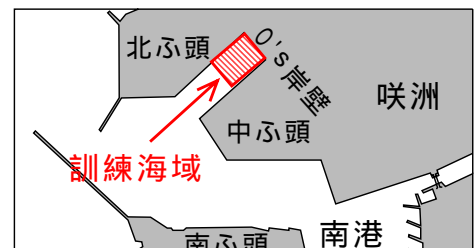
(1) 34-38-07N 135-24-35E

(2) 34-37-59N 135-24-45E

警戒船 2隻配備

海 図 W123

出 所 大阪港長



15年1229項 大阪港 - 大阪区、第6区 灯標一時撤去  
 大阪新島埋立区域B灯標(灯台表第1巻3553.42)(34-37.4N 135-20.6E)は、一時撤去された。  
 備考 ・灯標は、16年3月に復旧予定  
 ・一時撤去に伴い、仮灯標が設置された。  
 位置 B灯標海図図載位置の北東約40メートル  
 灯質 単閃黄光 毎3秒に1閃光  
 光達距離 5.5海里

海図 W123  
 出所 大阪海上保安監部

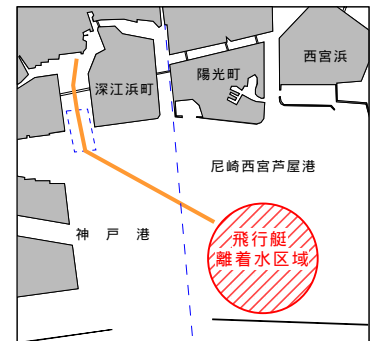
15年1230項 尼崎西宮芦屋港及び神戸港 飛行艇離着水について  
 六甲アイランド東方において、水陸両用救難飛行艇(長さ約33m、幅約33m)の離着水が実施される。

期間 平成15年12月16日の0930~1030  
 平成15年12月18日、24日(予備19日~31日の日曜、祝日を除く)1030~1530

区域 34-41-12N 135-19-14Eを中心とする半径750mの円内

警戒船 3隻配備

備考 ・飛行艇は、離着水後に東神戸航路を經由する  
 上記区域と新明和工業(34-43.0N 135-17.4E概位)との間を航行する  
 ・離着水時、警戒船から発煙筒を1基投入し、航空機は風上に向かって発煙筒の右側海面から離水及び着水する



海図 W1107 - W101A

出所 尼崎西宮芦屋港長

15年1231項 神戸港 - 第1区 航泊禁止  
 中突堤南側海域において、花火の打ち上げが行われるため、一般船舶の航泊が禁止される。

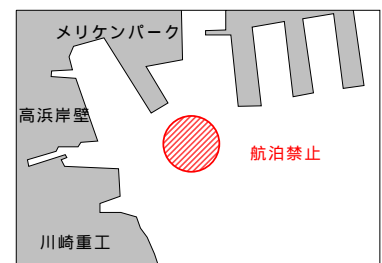
期間 平成15年12月23日、24日の1900~2000

区域 34-40-41.4N 135-11-26.2Eを中心とする半径110mの円内

警戒船 3隻配備

標識 上記区域を黄灯付浮標4基で表示(同時に点滅する)

備考 荒天等により花火の打ち上げが実施できない場合は、航泊禁止は解除される。



海図 W101A

出所 神戸港長公示第15-20号(15.12.5)

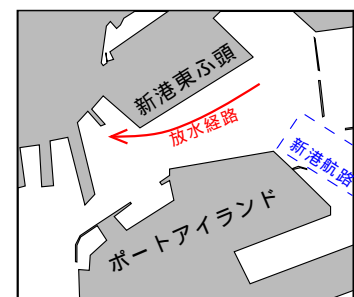
15年1232項 神戸港 - 第2区 展示放水  
 新港東ふ頭前面海域において、クルーズ客船の入港に伴う展示放水が実施される。

期間 平成15年12月17日の1420~1440

区域 34-41.2N 135-12.7E付近

海図 W101A

出所 神戸港長



15年1233項 神戸港 - 第5区 灯標一時撤去  
 五管区水路通報15年47号1191項関連

下記灯標は、空港島連絡橋架橋工事に伴い一時撤去される。

期間 平成15年12月21日~23日(予備24日~30日)

標識名 神戸港ポートアイランド南埋立区域K一灯標  
 (灯台表第一巻3663.5)(34-38.6N 135-13.9E)

海図 W101A

出所 五本部交通部

15年1234項 相生港 - 蔓島南方 養殖施設撤去  
五管区水路通報15年46号1171項削除  
赤潮終息に伴い養殖筏は区画漁業権区域内へ移動された。  
海 図 W1113  
出 所 姫路海上保安署

---

15年1235項 淡路島 - 由良港西南西方 魚礁設置  
五管区水路通報15年43号1091項関連  
生石鼻南西方において、魚礁が設置された。  
位 置 34-15.1N 134-54.9E付近  
沈設物 自然石 2,780立方メートル  
海 図 W1143 - W150C  
出 所 神戸海上保安部

---

15年1236項 紀伊水道 - 伊島南方 救難訓練  
巡視船及び航空機による夜間救難訓練が実施される。  
期 間 平成15年12月16日の1640～1730  
区 域 33-35N 134-50Eを中心とする半径5海里の円内  
使用火工品 照明弾、エアークラフトフロートライト、マリンマーカー  
海 図 W77  
出 所 五本部警備救難部

---

15年1236項 航空図改版

番号	図名	縮尺	刊行年月	定価
2388	国際航空図 大阪	1:1,000,000	2003-11	2,800円

備考 航空図第2388号(昭和60年2月刊行)は、廃版とする  
出 所 海上保安庁水路通報15年48号(15.12.5)

---