

五管区水路通報第 2 0 号

(388項 - 403項)

平成 1 7 年 5 月 2 7 日

第五管区海上保安本部

第 388項	四国南岸	足摺岬南方 (リマ海域)	・射撃訓練
第 389項	豊後水道南口		・射撃訓練中止
第 390項	紀伊水道南方		・救難訓練
第 391項	和歌山下津港	有田区、第 2 区	・防災訓練
第 392項	和歌山下津港	外港	・灯付浮標設置
第 393項	友ヶ島水道	沖ノ島南方	・海底波高計点検作業
第 394項	大阪湾		・ヨットレース
第 395項	大阪港	大阪区	・船舶通航信号所一時業務休止
第 396項	尼崎西宮芦屋港	第 2 区	・ウィンドサーフィン帆走訓練
第 397項	尼崎西宮芦屋港	第 2 区	・ヨットレース
第 398項	尼崎西宮芦屋港	第 2 区	・ヨットレース
第 399項	明石海峡西方		・突堤改修工事等
第 400項	紀伊水道	今切港及び付近	・水路測量
第 401項	徳島小松島港南南東方		・灯台移設等
第 402項	本州南岸	熊野灘及び付近	・水路測量等
第 403項	南西諸島東方		・水路測量

本通報に使用している経度・緯度は世界測地系(WGS-84)に基づいています

海図の改補 (小改正) のお知らせ

海上保安庁水路通報第20号

(5月20日発行) 掲載分

海 域	改正内容	該当海図	項
赤穂港	水深等について(補正図)	W111(赤穂港)	570

詳細については、海上保安庁水路通報の各項をご覧ください。

また、インターネットでも提供しています。

インターネットアドレス(URL) <http://www1.kaiho.mlit.go.jp/>

五管区水路通報及び水路図誌に関する問い合わせ先

第五管区海上保安本部 海洋情報部 監理課 情報係

〒650-8551 神戸市中央区波止場町 1 番 1 号 TEL (078)391-6651(内線 2515、2516)

神戸第 2 地方合同庁舎 (9 階) FAX (078)332-6307(自動受信)

F A X による五管区水路通報提供サービス

(078)332-6307 ……最新号〔ポーリング受信式〕

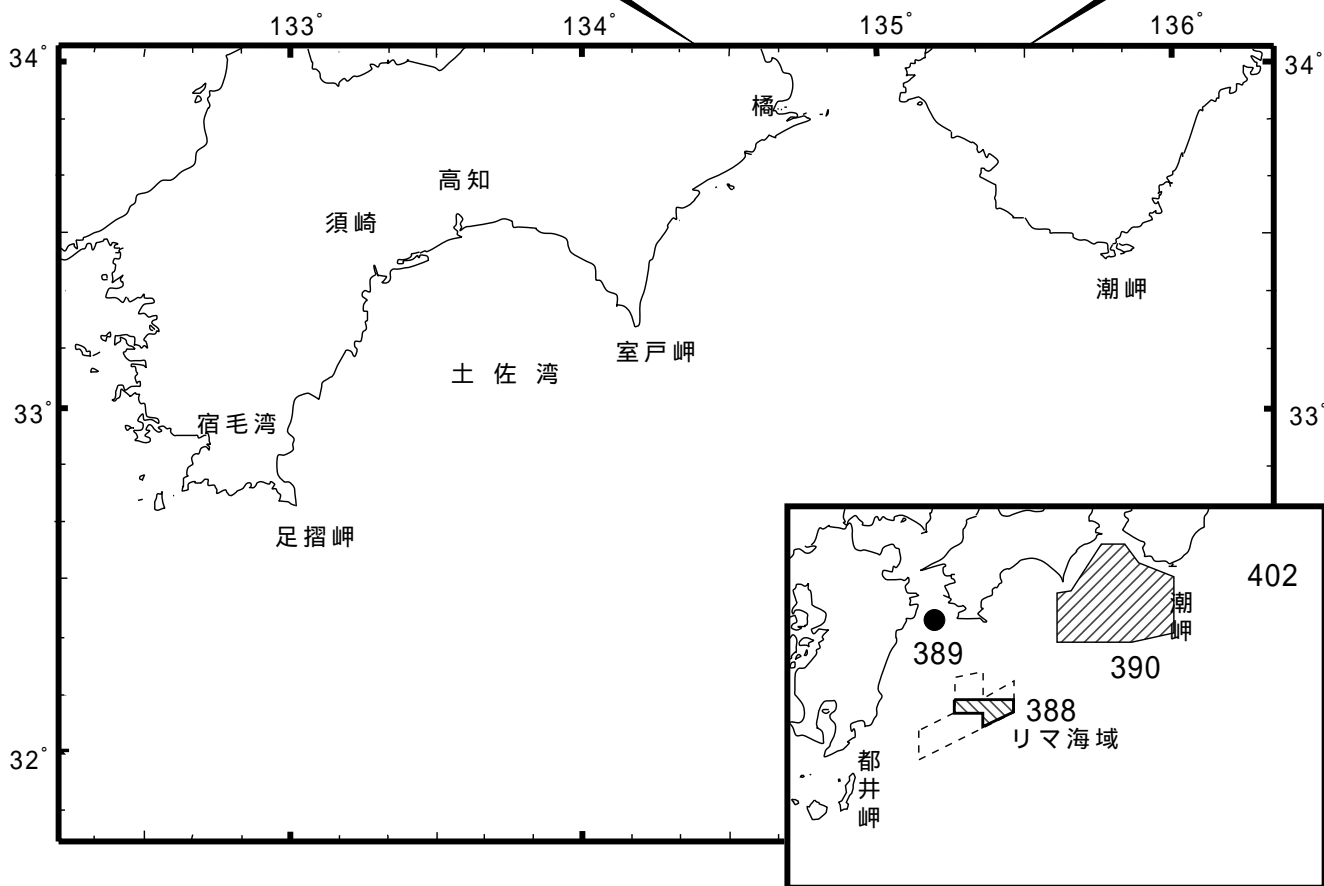
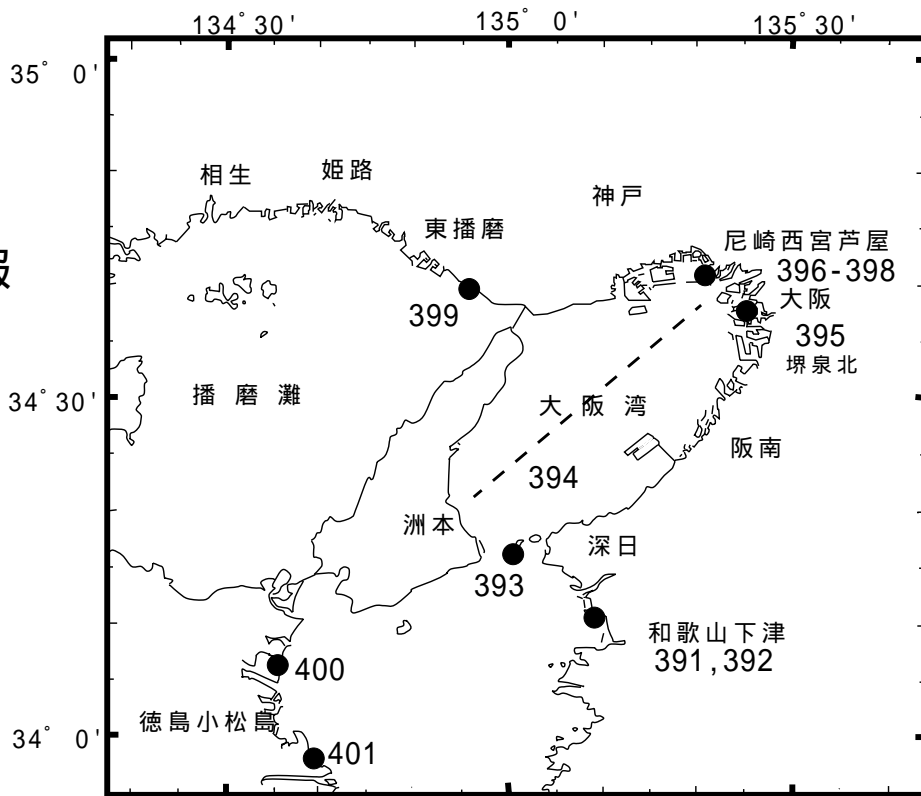
(078)391-1310(手動受信)・最新号、バックナンバー (過去 1 か年分) [情報番号;0#]

インターネットアドレス(URL) <http://www1.kaiho.mlit.go.jp/KAN5/tuho/tuho2.htm>

五管区水路通報

第20号

索引図

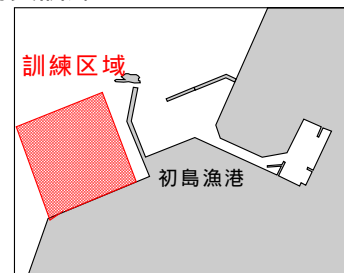


17年388項 四国南岸 - 足摺岬南方(リマ海域) 射撃訓練
 自衛艦8隻による対空、水上及び対潜ロケット射撃訓練が実施される。
 期間 平成17年6月8日～10日(予備11日)の0600～1800
 区域 6地点により囲まれる区域
 (1) 31-48.2N 133-29.9E
 (2) 31-42.2N 133-29.9E
 (3) 31-28.2N 132-59.9E
 (4) 31-36.2N 132-59.9E
 (5) 31-36.2N 132-37.9E
 (6) 31-48.2N 132-37.9E
 海図 W157
 出所 防衛庁海上幕僚監部

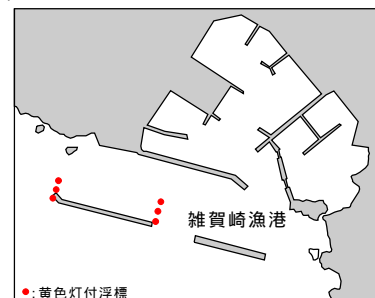
17年389項 豊後水道南口 射撃訓練中止
 五管区水路通報17年19号368項削除
 沖ノ島西南西方における、巡視船による射撃訓練は中止された。
 海図 W157
 出所 六本部警備救難部

17年390項 紀伊水道南方 救難訓練
 自衛隊航空機5機による救難訓練が実施される。
 期間 平成17年6月1日～30日の土曜及び日曜を除く0800～2100
 区域 9地点により囲まれる区域
 (1) 33-46N 134-45E
 (2) 33-46N 135-08E
 (3) 33-30N 135-22E
 (4) 33-24N 135-45E
 (5) 32-44N 135-52E
 (6) 32-26N 135-00E
 (7) 32-26N 134-00E
 (8) 33-10N 134-00E
 (9) 33-10N 134-13E
 使用火工品 マリンマーカー、フロートシグナル、ボールマーカー
 海図 W77(JP共) - W157
 出所 海上自衛隊小松島航空隊

17年391項 和歌山下津港 - 有田区、第2区 防災訓練
 初島漁港西方において、巡視船等及び航空機による防災訓練が実施される。
 期間 平成17年6月1日の1330～1410
 区域 34-05-50N 135-06-12E付近
 備考 参加船艇は、「UY」旗を掲揚、紅色閃光灯を点灯
 海図 W1144
 出所 和歌山下津港長



17年392項 和歌山下津港 - 外港 灯付浮標設置
 五管区水路通報16年25号519項関連, 16年26号544項削除
 雑賀崎漁港沖防波堤付近において、水没したケーソンを明示する黄色灯付浮標が設置された。
 位置 34-11.1N 135-08.5E付近
 海図 W1150
 出所 和歌山海上保安部



17年393項 友ヶ島水道 - 沖ノ島南方 海底波高計点検作業
 潜水士による海底波高計及び海底線の点検作業が実施される。
 期 間 平成17年6月14日～18日の内2日間（予備27日～7月2日）、0800～日没
 位 置 2地点を結ぶ線上付近
 (1) 34-16-20N 135-00-11E
 (2) 34-16-46N 135-00-07E
 海 図 W150A(分図「友ヶ島水道」、JP共) - W1143
 出 所 和歌山海上保安部

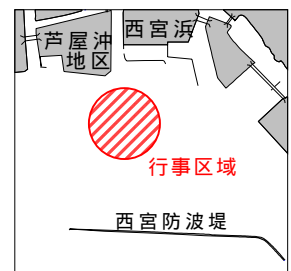
17年394項 大阪湾 ヨットレース
 尼崎西宮芦屋港南方から洲本港北東方間で、クルーザー型ヨット(約15艇)によるヨットレースが実施される。
 期 間 平成17年6月4日1800～5日1700
 区 域 2地点を結ぶ線上付近(往復)
 (1) 34-39.6N 135-21.6E
 (2) 34-21.9N 134-56.1E
 備 考 上記2地点に、黄色浮標を設置
 海 図 W150A(JP共)
 出 所 神戸海上保安部

17年395項 大阪港 - 大阪区 船舶通航信号所一時業務休止
 大阪港船舶通航信号所(呼出名称:おおさかハーバーレーダ、灯台表第一巻8108、34-39.2N 135-25.8E)は空中線保守のため、レーダ映像に基づく情報提供業務が一時休止される。
 期 間 平成17年5月28日(予備6月4日)の1330～1530
 海 図 W123(JP共) - W1103(JP共)
 出 所 五本部交通部

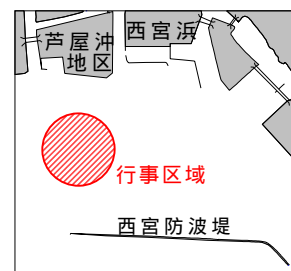
17年396項 尼崎西宮芦屋港 - 第2区 ウィンドサーフィン帆走訓練
 西宮北防波堤南方において、ウィンドサーフィン帆走訓練(約30隻)が実施される。
 期 間 平成17年6月の土曜及び日曜日、1000～日没
 区 域 34-41-47N 135-19-52Eを中心とする半径600mの円内
 備 考 区域内にコースを示す黄色円筒形浮標を2基設置
 海 図 W1107(JP共)
 出 所 尼崎西宮芦屋港長



17年397項 尼崎西宮芦屋港 - 第2区 ヨットレース
 西宮防波堤北方において、クルーザーヨット(約15隻)によるヨットレースが実施される。
 期 間 平成17年5月29日の1000～1700
 区 域 34-41-48N 135-19-30Eを中心とする半径600mの円内
 標 識 区域内に三角すい形黄色浮標を2基設置
 海 図 W1107(JP共) - W101A(JP共)
 出 所 尼崎西宮芦屋港長

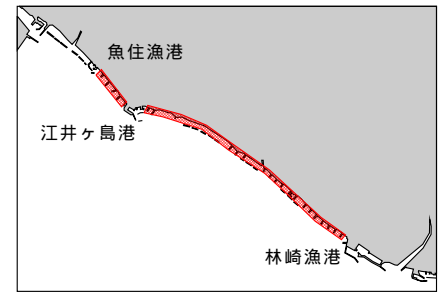


17年398項 尼崎西宮芦屋港 - 第2区 ヨットレース
 西宮防波堤北方において、ディンギーヨット(約30隻)によるヨットレースが実施される。
 期 間 平成17年6月10日～12日の1000～1530
 区 域 34-41-37N 135-18-56Eを中心とする半径500mの円内
 備 考 区域内にコースを示す黄色円筒形浮標を3基設置
 海 図 W1107(JP共) - W101A(JP共)
 出 所 尼崎西宮芦屋港長



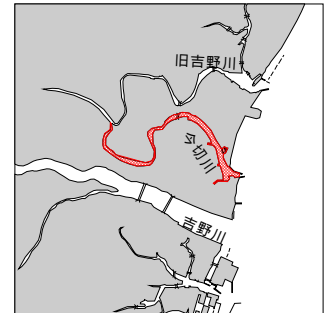
17年399項 明石海峡西方 突堤改修工事等
林崎漁港から魚住漁港の間において、突堤の改修及び
築造工事が実施される。

期 間 平成17年6月1日～10月20日(予備日含む)
区 域 付図に示す区域
海 図 W131(JP共)
出 所 五本部海洋情報部



17年400項 紀伊水道 - 今切港及び付近 水路測量
今切川において、水路測量が実施される。

期 間 平成17年5月30日～9月30日
区 域 付図に示す区域
備 考 作業船は「白紅白」の燕尾旗を掲揚
海 図 W1214 - W150C(JP共)
出 所 五本部海洋情報部



17年401項 徳島小松島港南南東方 灯台移設等
五管区水路通報17年18号364項削除

阿波今津港南防波堤灯台(灯台表第1巻3417.5)が名称変更のうえ移設された。
新名称 阿波今津港沖防波堤北灯台
位 置 (移設前) 33-58-16.6N 134-39-44.3E
(移設後) 33-58-21.0N 134-39-45.4E
備 考 灯高が14メートルに変更された
海 図 W150C(JP共)
出 所 小松島海上保安部

17年402項 本州南岸 - 熊野灘及び付近 水路測量等
調査船「よこすか(4,439トン)」による水路測量及び潜水調査船「しんかい6500」による
潜航調査作業が実施される。

期 間 平成17年6月12日～7月6日
区 域 5地点を結ぶ線及び陸岸により囲まれる区域
(1) 34-20N 138-00E
(2) 32-00N 138-00E
(3) 32-00N 134-30E
(4) 33-00N 134-30E
(5) 34-20N 137-30E
備 考 調査船は「白紅白」の燕尾旗を掲揚
海 図 W1072(LCW共)
出 所 海上保安庁海洋情報部

17年403項 南西諸島東方 水路測量
測量船「昭洋(3,000トン)」による水路測量が実施されている。

期 間 平成17年6月12日まで
区 域 7地点により囲まれる区域
(1) 29-30N 138-40E
(2) 26-15N 136-50E
(3) 24-30N 132-20E
(4) 25-00N 131-40E
(5) 28-40N 131-00E
(6) 30-00N 131-20E
(7) 30-30N 134-20E
備 考 測量船は「白紅白」の燕尾旗を掲揚
海 図 W1004A - W1009(FW共)
出 所 海上保安庁海洋情報部