

# 五管区水路通報第 2 9 号

( 560項 - 574項 )

平成 1 7 年 7 月 2 9 日

第五管区海上保安本部

第 560項	本州南岸	新宮港及び付近	・ 潜堤築造工事等
第 561項	本州南岸	新宮港南西方、天満湾	・ 潜堤築造工事
第 562項	本州南岸	串本港	・ 航泊禁止
第 563項	紀伊水道	由良港付近	・ 灯標復旧工事
第 564項	紀伊水道	湯浅湾	・ 防波堤築造工事
第 565項	大阪湾	尾崎港及び付近	・ 水路測量
第 566項	尼崎西宮芦屋港	第 2 区	・ 航泊禁止
第 567項	神戸港	第 1 区及び付近	・ 航泊禁止
第 568項	淡路島	津名港北方	・ 敷砂工事
第 569項	淡路島	津名港	・ 花火大会
第 570項	東播磨港		・ 灯台変更 ( 予告 )
第 571項	四国南岸	宿毛湾港	・ 花火大会
第 572項	本州南岸	潮岬南方	・ 水路測量等
第 573項	四国南岸	高知港	・ 花火大会
第 574項	四国南岸	須崎港	・ 花火大会

本通報に使用している経度・緯度は世界測地系 ( WGS-84 ) に基づいています

## 海図の改補 ( 小改正 ) のお知らせ

海上保安庁水路通報第29号

( 7月22日発行 ) 掲載分

海 域	改正内容	該当海図	項
阪南港、第 1 区	栈橋について	W1141 ( JP 共 )	870
淡路島、鷗崎東方	魚礁設置	W131 ( JP 共 ) - W150A ( JP 共 ) - W106 ( JP 共 )	871

詳細については、海上保安庁水路通報の各項をご覧ください。

また、インターネットでも提供しています。

インターネットアドレス ( URL ) <http://www1.kaiho.mlit.go.jp/>

五管区水路通報及び水路図誌に関する問い合わせ先

第五管区海上保安本部 海洋情報部 監理課 情報係

〒 650-8551 神戸市中央区波止場町 1 番 1 号 TEL ( 078 ) 391-6651 ( 内線 2515、2516 )

神戸第 2 地方合同庁舎 ( 9 階 ) FAX ( 078 ) 332-6307 ( 自動受信 )

F A X による五管区水路通報提供サービス

( 078 ) 332-6307 …… 最新号 [ ポーリング受信式 ]

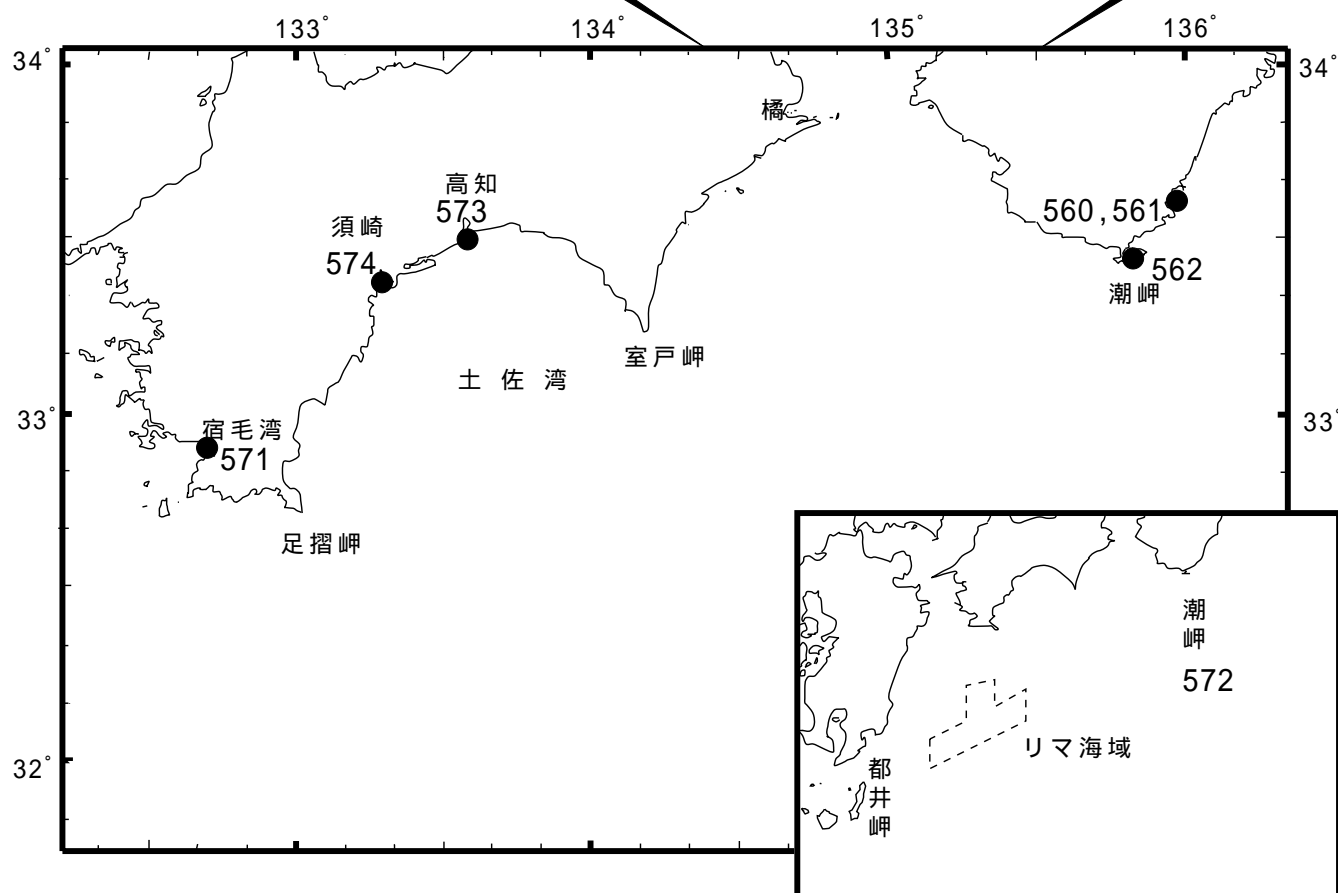
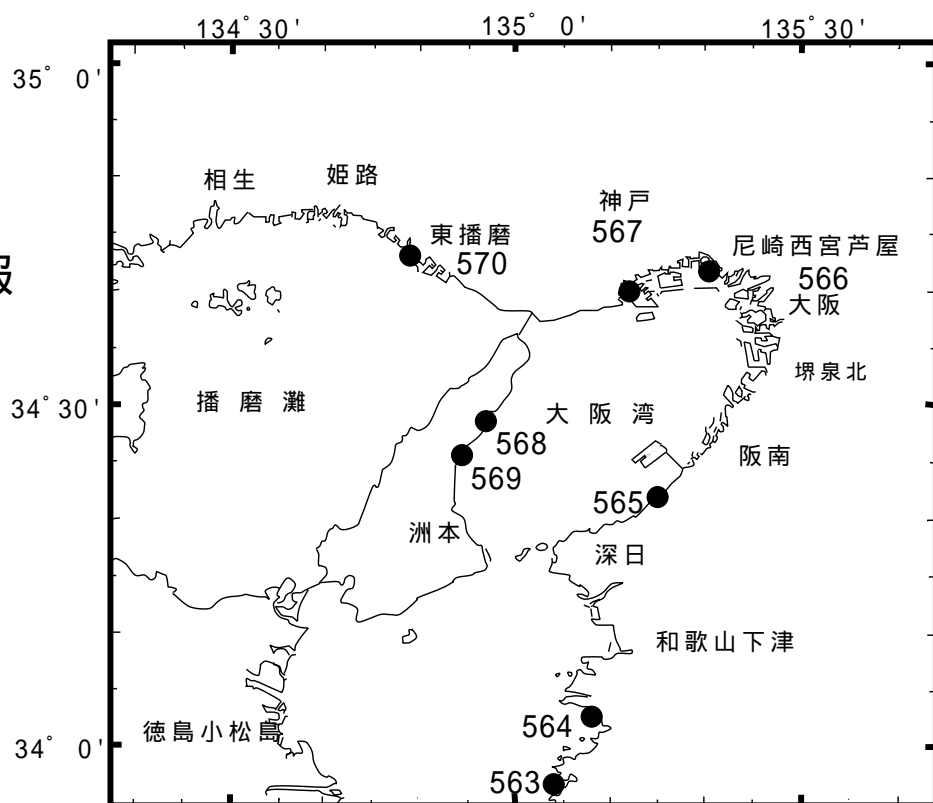
( 078 ) 391-1310 ( 手動受信 ) ・ 最新号、バックナンバー ( 過去 1 か年分 ) [ 情報番号 ; 0 # ]

インターネットアドレス ( URL ) <http://www1.kaiho.mlit.go.jp/KAN5/tuho/tuho2.htm>

# 五管区水路通報

## 第29号

### 索引図



17年560項 本州南岸 - 新宮港及び付近 潜堤築造工事等  
三輪崎漁港及び付近において、潜水作業を伴う潜堤築造工事及び  
養浜工事が実施されている。

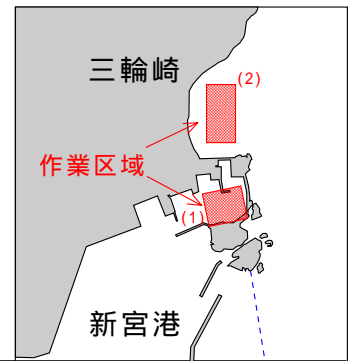
期 間 平成18年1月4日までの日出～日没

区 域 (1)潜堤築造工事 33-40.9N 135-59.3E付近(付図参照)

(2)養浜工事 33-41.3N 135-59.3E付近(付図参照)

海 図 W 4 6

出 所 串本海上保安署



17年561項 本州南岸 - 新宮港南西方、天満湾 潜堤築造工事  
那智漁港において、潜水作業を伴う潜堤築造工事が実施されている。

期 間 平成17年12月30日までの日出～日没

区 域 33-38.6N 135-56.6E付近

海 図 W 4 6

出 所 串本海上保安署

17年562項 本州南岸 - 串本港 航泊禁止  
串本漁港において、花火大会実施に伴い、一般船舶の航泊が禁止される。

期 間 平成17年8月7日(予備日8日、9日)の1930～2130

区 域 (1)(2)及び(3)(4)をそれぞれ結ぶ線及び陸岸により囲まれる区域

(1) 串本港北防波堤灯台(33-28.1N 135-47.2E)

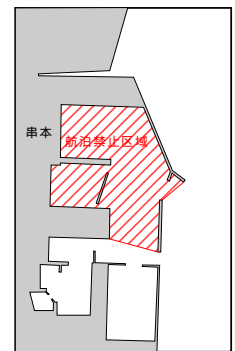
(2) 串本港南防波堤灯台(33-28.0N 135-47.2E)

(3) 33-27-55N 135-47-10E(防波堤南端)

(4) 33-27-56N 135-47-03E(岸線角)

海 図 W 9 9(分図「串本港」)

出 所 田辺海上保安部長公示第1号(17.7.20)



17年563項 紀伊水道 - 由良港付近 灯標復旧工事

五管区水路通報16年42号955項関連

紀伊海鹿島灯標(灯台表第一巻3314)(33-58.7N 135-03.6E)の復旧工事が実施されている。

期 間 平成17年8月31日まで(予備9月1日～9日)の日出～日没

区 域 33-58.7N 135-03.6Eを中心とする半径200mの円内

海 図 W 9 7 - W 1 5 0 C (J P 共)

出 所 和歌山海上保安部

17年564項 紀伊水道 - 湯浅湾 防波堤築造工事

高田地先(千田漁港)において、防波堤築造工事が実施されている。

期 間 平成17年8月20日までの日出～日没

区 域 34-03.8N 135-08.1E付近

海 図 W 1 5 0 C (J P 共)

出 所 和歌山海上保安部

17年565項 大阪湾 - 尾崎港及び付近 水路測量

尾崎港及び男里川河口付近において、水路測量が実施される。

期 間 平成17年8月8日～31日の内3日間

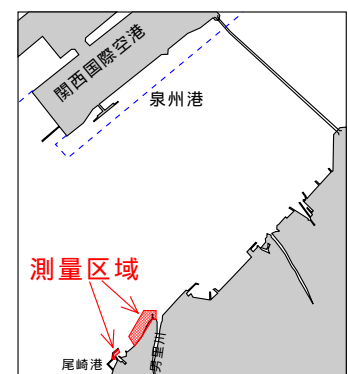
区 域 (1) 34-22.1N 135-14.4E付近(尾崎港)

(2) 34-22.5N 135-14.8E付近(男里川河口付近)

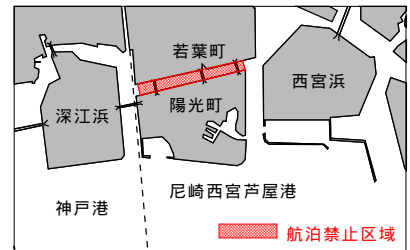
備 考 作業船は「白紅白」の燕尾旗を掲揚

海 図 W 1 5 0 A (J P 共) - W 1 1 0 3 (J P 共)

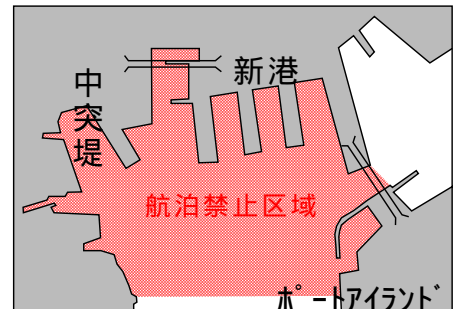
出 所 五本部海洋情報部



17年566項 尼崎西宮芦屋港 - 第2区 航泊禁止  
 芦屋沖地区北側水路において、カヌーレース等に伴い、一般船舶の航泊が禁止される。  
 期 間 平成17年8月10日出～28日没  
 区 域 (1)(2)及び(3)(4)をそれぞれ結ぶ線及び陸岸により囲まれる区域  
 (1) 34-42-59N 135-19-20E(岸線角)  
 (2) 34-43-04N 135-19-18E(岸線上)  
 (3) 34-42-48N 135-18-23E(岸線角)  
 (4) 34-42-53N 135-18-22E(岸線角)  
 備 考 上記区域を示す赤旗及び黄色標識灯を4基設置  
 海 図 W1107(JP共) - W101A(JP共)  
 出 所 尼崎西宮芦屋港長公示第17-3号(17.7.19)



17年567項 神戸港 - 第1区及び付近 航泊禁止  
 中突堤周辺海域において、海上花火大会の実施に伴い、一般船舶の航泊が禁止される。  
 期 間 平成17年8月6日の1930～2020  
 区 域 (1)(2)及び(3)(4)をそれぞれ結ぶ線及び  
 陸岸により囲まれる区域  
 (1) 34-40-46N 135-12-13E  
 (新港第4突堤南東角)  
 (2) 34-40-41N 135-12-18E  
 (岸線角)  
 (3) 34-40-38N 135-12-06E  
 (岸線上)  
 (4) 34-40-20N 135-11-22E  
 (川崎造船第7船台南東角)  
 備 考 ・荒天等により行事が中止された場合は、航泊禁止は解除される。  
 ・上記区域を、黄色灯3基及び黄色灯付浮標6基で表示  
 海 図 W101A(JP共) - W101B(JP共)  
 出 所 神戸港長公示第17-8号(17.7.20)



17年568項 淡路島 - 津名港北方 敷砂工事  
 敷砂工事が実施されている。  
 期 間 平成17年9月21日まで(予備日含む)  
 区 域 34-28.2N 134-56.9E付近  
 海 図 W131(JP共)  
 出 所 五本部海洋情報部

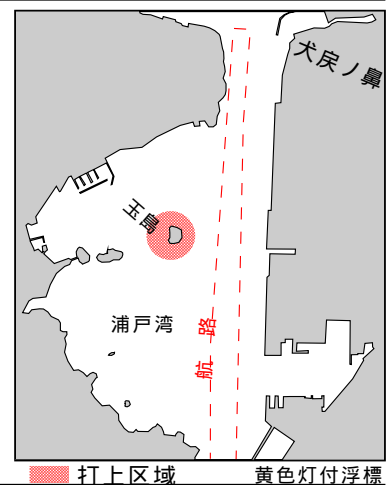
17年569項 淡路島 - 津名港 花火大会  
 塩田新港前面海域において、花火大会が実施される。  
 期 間 平成17年8月13日(予備14日)の2030～2200  
 区 域 4地点を結ぶ線及び陸岸により囲まれる区域  
 (1) 34-25-17N 134-54-12E(岸線上)  
 (2) 34-25-12N 134-54-22E  
 (3) 34-25-00N 134-54-13E  
 (4) 34-25-05N 134-54-03E(岸線上)  
 標 識 打ち上げ当日の0900～翌日1100の間、上記区域を示すため黄色灯付浮標4基を設置  
 海 図 W69  
 出 所 神戸海上保安部

17年570項 東播磨港 灯台変更(予告)  
 東播磨港高砂東防波堤灯台(灯台表第1巻3846)(34-43.8N 134-47.9E)は、下記のとおり変更される。  
 予定日 平成17年8月3日  
 灯 質 (変更前)単明暗赤光 明6秒暗2秒  
 (変更後)群閃赤光 毎6秒に2閃光  
 光達距離 (変更前)11.0海里  
 (変更後)5.0海里  
 海 図 W107  
 出 所 五本部交通部

17年571項 四国南岸 - 宿毛湾港 花火大会  
丸島及び付近において、「すくもやけん夏」花火大会が実施される。  
期 間 平成17年8月6日の2030～2200  
区 域 32-55-25N 132-41-33Eを中心とする半径250mの円内  
海 図 W1237 (分図「宿毛湾港」)  
出 所 宿毛海上保安署

17年572項 本州南岸 - 潮岬南方 水路測量等  
調査船「よこすか(4,439トン)」による曳体「ディープ・トウ」の曳航訓練及び  
水路測量が実施される。  
期 間 平成17年8月15日～21日  
区 域 下記経緯度線に囲まれる区域  
(1) 31-30N (2) 33-10N  
(3) 135-00E (4) 137-10E  
備 考 水路測量実施時、調査船は「白紅白」の燕尾旗を掲揚  
海 図 W1072  
出 所 海上保安庁海洋情報部

17年573項 四国南岸 - 高知港 花火大会  
浦戸湾において、花火大会が実施される。  
期 間 平成17年8月6日(予備20日)の1930～2000  
区 域 33-31-21N 133-33-26Eを中心とする半径170mの円内  
標 識 上記区域を示す黄色灯付浮標を4基設置  
海 図 W110  
出 所 高知港長



17年574項 四国南岸 - 須崎港 花火大会  
山崎鼻北西方において、花火大会が実施される。  
期 間 平成17年8月6日(予備27日)の2000～2100  
区 域 33-23-01N 133-17-09Eを中心とする半径400mの円内  
標 識 ・ 打ち上げ区域を黄色灯付浮標で表示  
・ 打ち上げ終了後、仕掛け花火用筏(長さ約300m)の両端及び中央部を白色灯で表示  
備 考 上記区域内に、仕掛け花火用筏が打上当日0800～翌日0800の間設置される  
海 図 W105  
出 所 高知海上保安部

