

# 五管区水路通報第 29 号

( 485項 - 509項 )

平成 18 年 7 月 28 日

第五管区海上保安本部

第 485項	四国南岸	足摺岬南方(リマ海域)	射撃訓練
第 486項	豊後水道南口		射撃訓練
第 487項	四国南岸	足摺岬南方(リマ海域及び付近)	救難訓練
第 488項	紀伊水道		救難訓練
第 489項	本州南岸	串本港	航泊禁止
第 490項	和歌山下津港	和歌山区、第 2 区	掘下げ工事
第 491項	和歌山下津港	海南区及び付近	水路測量
第 492項	和歌山下津港	和歌浦湾	ヨットレース
第 493項	和歌山下津港	外港	防波堤延長工事
第 494項	和歌山下津港	外港	防波堤復旧工事
第 495項	大阪湾	淡輪港北方	ヨットレース
第 496項	大阪港	大阪区、第 2 区	水路測量
第 497項	神戸港		観測機器設置
第 498項	神戸港	第 1 区及び付近	航泊禁止
第 499項	神戸港	第 2 区	磁気探査作業
第 500項	神戸港	第 4 区	ヨットレース
第 501項	神戸港	第 6 区	航泊禁止区域設定
第 502項	神戸港	第 6 区	潜水調査作業
第 503項	淡路島	江井港	護岸改修工事
第 504項	四国南岸	高知港	花火大会
第 505項	四国南岸	須崎港	水路測量
第 506項	四国南岸	須崎港	花火大会
第 507項	四国南岸	足摺岬北方、窪津崎付近	灯台について
第 508項	紀伊水道南方		水路測量
第 509項	四国南岸	足摺岬南西方	水路測量

本通報に使用している経度・緯度は世界測地系(WGS-84)に基づいています

海図の改補(小改正)のお知らせ (海上保安庁水路通報第29号 (7月21日発行)掲載分)

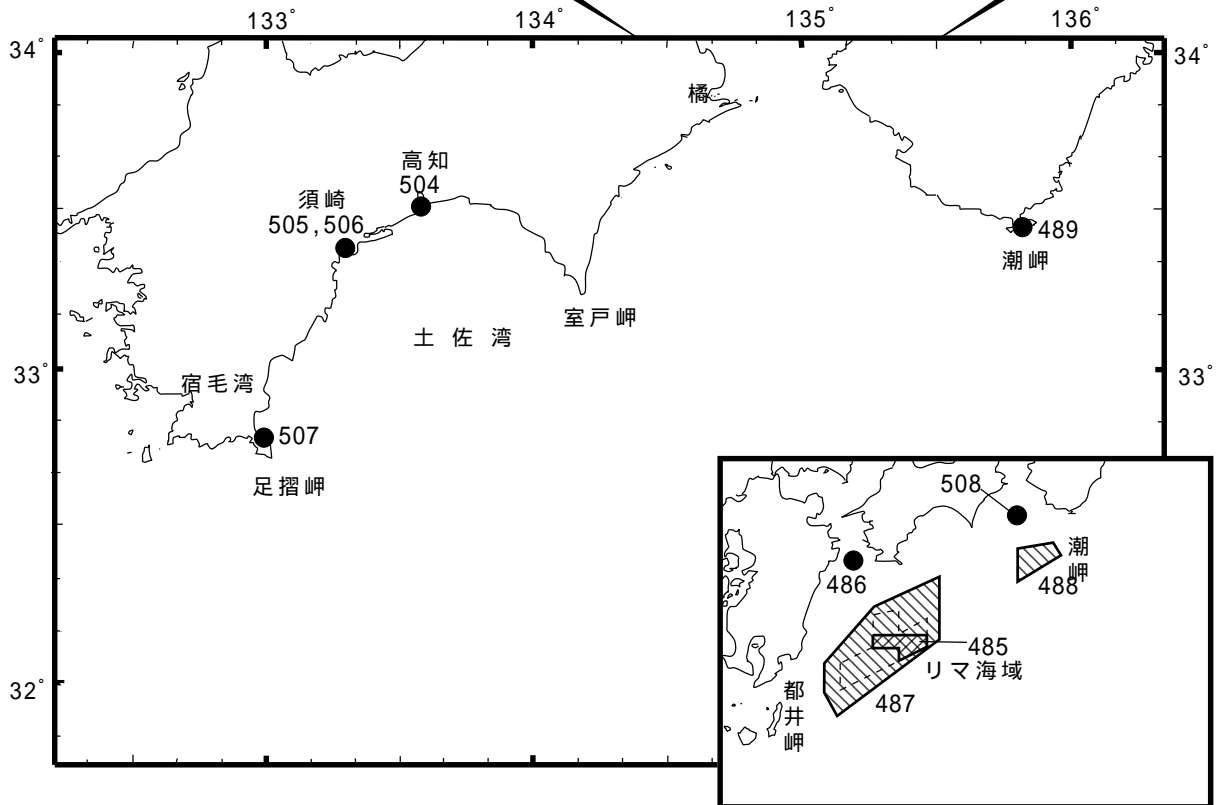
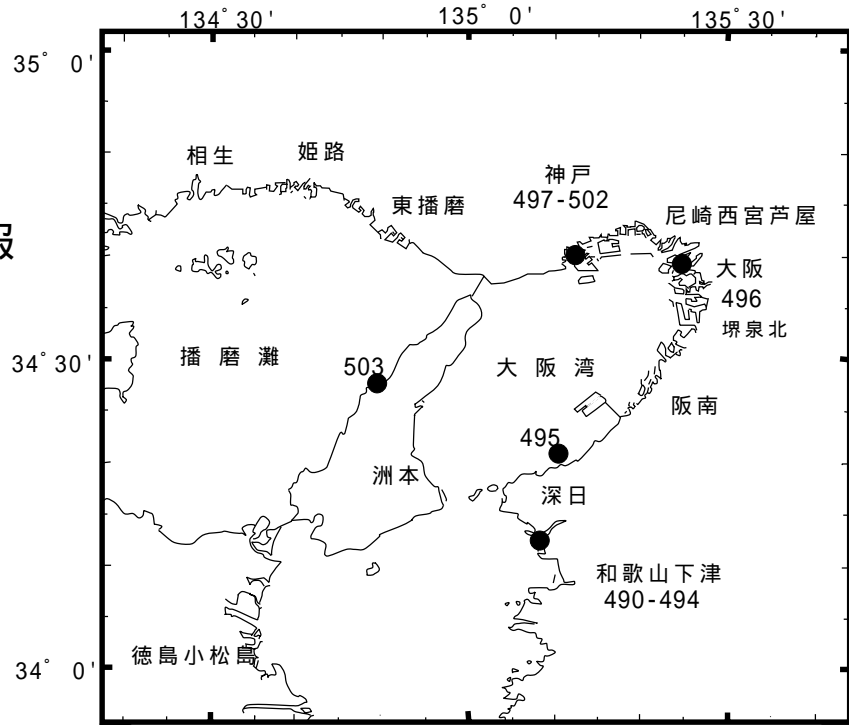
海 域	改正内容	該当海図	項
友ヶ島水道	くい設置	W1143	856
神戸港付近	浮標撤去	W101B(JP共)-W131(JP共)	857
洲本港	水深、岸線及び灯台等について(補正図)	W1149(洲本港)	851

詳細については、海上保安庁水路通報の各項をご覧ください。  
 また、インターネットでも提供しています。  
 インターネットアドレス(URL) <http://www1.kaiho.mlit.go.jp/>

# 五管区水路通報

## 第29号

### 索引図



=====  
五管区水路通報及び水路図誌に関する問い合わせ先

第五管区海上保安本部 海洋情報部 監理課 情報係

〒650-8551 神戸市中央区波止場町1番1号 TEL (078)391-6651(内線 2515、2516)

神戸第2地方合同庁舎(9階) FAX (078)332-6307(自動受信)

F A Xによる五管区水路通報提供サービス

(078)332-6307 ……最新号〔ポーリング受信式〕

(078)391-1310(手動受信)・・最新号、バックナンバー(過去1か年分)〔情報番号;0#〕

インターネットアドレス(URL) <http://www1.kaiho.mlit.go.jp/KAN5/tuho/tuho2.htm>

=====

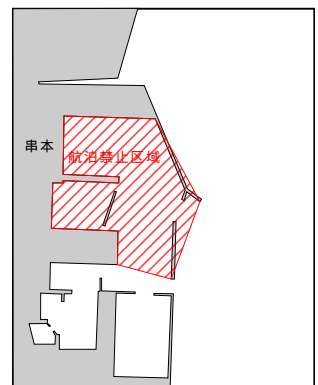
18年485項 四国南岸 - 足摺岬南方(リマ海域) 射撃訓練  
 自衛艦による対空及び対水射撃訓練が実施される。  
 期間 平成18年8月8日(予備9日)の0600~1800  
 区域 6地点により囲まれる区域  
 (1) 31-48-13N 133-29-51E  
 (2) 31-42-13N 133-29-51E  
 (3) 31-28-13N 132-59-51E  
 (4) 31-36-13N 132-59-51E  
 (5) 31-36-13N 132-37-51E  
 (6) 31-48-13N 132-37-51E  
 海図 W157  
 出所 防衛庁海上幕僚監部

18年486項 豊後水道南口 射撃訓練  
 沖ノ島西南西方において、巡視船による射撃訓練が実施される。  
 期間 平成18年8月9日(予備10日)の1200~2000  
 区域 32-37.3N 132-13.0Eを中心とする半径5海里の円内  
 備考 巡視船は「NE4」旗を掲揚  
 海図 W1220  
 出所 六本部警備救難部

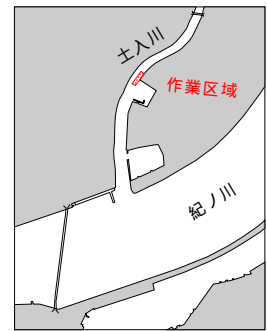
18年487項 四国南岸 - 足摺岬南方(リマ海域及び付近) 救難訓練  
 自衛隊航空機による救難訓練が実施される。  
 期間 平成18年8月1日~10日、21日~31日の土曜及び日曜日を除く0800~2100  
 区域 6地点により囲まれる区域  
 (1) 32-35-50N 134-00-00E  
 (2) 31-52-55N 134-00-00E  
 (3) 30-48-13N 132-22-51E  
 (4) 31-04-13N 132-07-51E  
 (5) 31-23-13N 132-07-51E  
 (6) 32-09-13N 132-53-51E  
 使用火工品 照明筒吊光、信号筒、信号発煙照明筒、目標弾、フレア  
 海図 W157  
 出所 航空自衛隊新田原救難隊

18年488項 紀伊水道南方 救難訓練  
 自衛隊航空機による救難訓練が実施される。  
 期間 平成18年8月1日~10日、21日~31日の土曜及び日曜日を除く0800~2100  
 区域 4地点により囲まれる区域  
 (1) 33-03-00N 135-22-00E  
 (2) 32-53-00N 135-30-00E  
 (3) 32-33-00N 135-01-00E  
 (4) 32-56-00N 135-01-00E  
 使用火工品 照明筒吊光、信号筒、信号発煙照明筒、目標弾、フレア  
 海図 W157  
 出所 航空自衛隊新田原救難隊

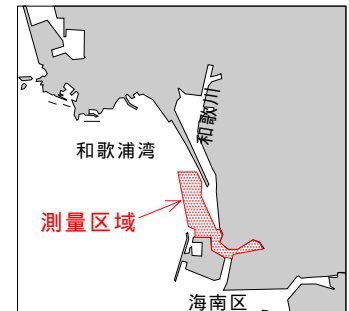
18年489項 本州南岸 - 串本港 航泊禁止  
 串本漁港において、花火大会実施に伴い、一般船舶の航泊が禁止される。  
 期間 平成18年8月6日(予備日7日、8日)の1930~2130  
 区域 4地点を結ぶ線及び陸岸により囲まれる区域  
 (1) 33-28-12N 135-47-08E(岸線角)  
 (2) 33-28-03N 135-47-13E(串本港北防波堤灯台)  
 (3) 33-27-55N 135-47-10E(防波堤南端角)  
 (4) 33-27-56N 135-47-03E(岸線角)  
 海図 W99(串本港)  
 出所 田辺海上保安部長公示第1号(18.7.19)



18年490項 和歌山下津港 - 和歌山区、第2区 掘下げ工事  
 土入川において、掘下げ工事が実施されている。  
 期 間 平成18年7月31日まで(予備8月1日～5日)の日出～日没  
 区 域 34-13-58N 135-08-55E付近(付図参照)  
 海 図 W 1 1 5 0  
 出 所 和歌山下津港長

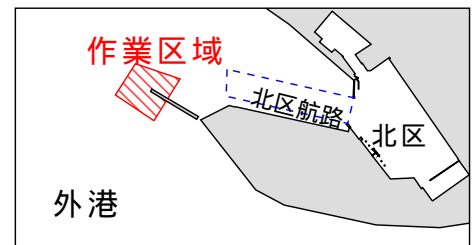


18年491項 和歌山下津港 - 海南区及び付近 水路測量  
 測量艇による水路測量が実施される。  
 期 間 平成18年8月7日～10日  
 区 域 34-09.5N 135-11.0E付近(付図参照)  
 備 考 測量艇は白紅白の燕尾旗を掲揚  
 海 図 W 1 1 4 5  
 出 所 五本部海洋情報部

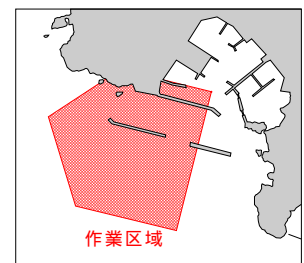


18年492項 和歌山下津港 - 和歌浦湾 ヨットレース  
 ディンギー約110艇によるヨットレースが実施される。  
 期 間 平成18年8月 9日、10日の0830～日没  
           11日～14日の0830～1700  
           15日の0830～1300  
 区 域 34-09.8N 135-09.4Eを中心とする半径1500mの円内  
 海 図 W 1 1 4 3 - W 1 1 4 5  
 出 所 和歌山海上保安部

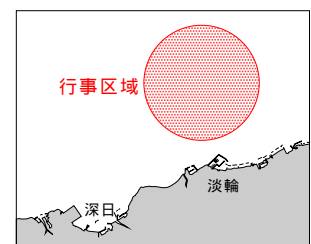
18年493項 和歌山下津港 - 外港 防波堤延長工事  
 北区航路西方において、潜水作業を伴う防波堤延長工事が実施されている。  
 期 間 平成18年11月17日までの日出～日没  
 区 域 34-14-14N 135-05-47E付近(付図参照)  
 海 図 W 1 1 5 0  
 出 所 和歌山下津港長



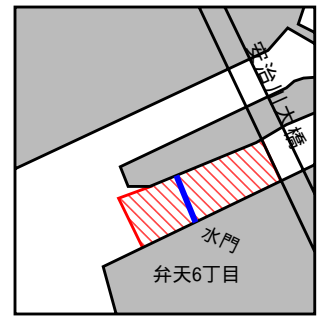
18年494項 和歌山下津港 - 外港 防波堤復旧工事  
 雑賀崎漁港において、潜水作業を伴う防波堤復旧工事が実施されている。  
 期 間 平成18年8月20日まで(予備日含む)の昼夜間とも  
 区 域 34-11.1N 135-08.6E付近(付図参照)  
 備 考 ・起重機船によるケーソン移設作業実施  
           ・夜間作業時、警戒船は青色閃光灯を点灯  
 海 図 W 1 1 5 0  
 出 所 和歌山下津港長



18年495項 大阪湾 - 淡輪港北方 ヨットレース  
 淡輪港北方において、クルーザー約60隻によるヨットレースが実施される。  
 期 間 平成18年8月6日の0800～1400  
 区 域 34-21.7N 135-10.5Eを中心とする半径1,800mの円内(付図参照)  
 海 図 W 1 5 0 A (J P 共)  
 出 所 関西空港海上保安航空基地



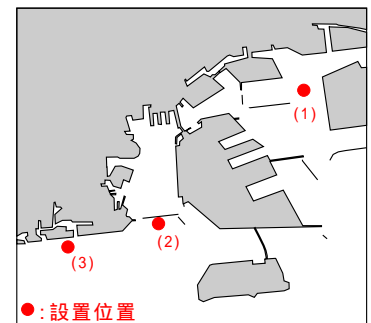
18年496項 大阪港 - 大阪区、第2区 水路測量  
 安治川水門付近において、水路測量が実施される。  
 期間 平成18年8月2日  
 区域 34-40.6N 135-27.4E付近(付図参照)  
 備考 測量船は白紅白の燕尾旗を掲揚  
 海図 W123(JP共)  
 出所 五本部海洋情報部



18年497項 神戸港 観測機器設置  
 海底設置型流速計(高さ約0.5m)が設置される。  
 期間 平成18年8月14日～30日(予備31日～9月15日)  
 位置 下記各位置付近

- (1) 34-41-24N 135-14-45E  
(神戸港灘第4号灯浮標付近)
- (2) 34-39-04N 135-11-46E
- (3) 34-38-43N 135-09-46E

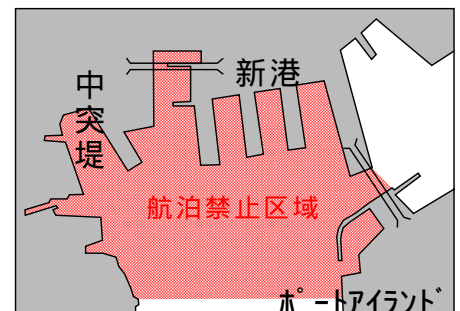
備考 ・設置、点検及び撤去作業は、潜水士により実施される  
 ・上記(2)(3)位置を黄色灯付浮標各2基で表示  
 海図 W101A(JP共) - W101B(JP共)  
 出所 神戸港長



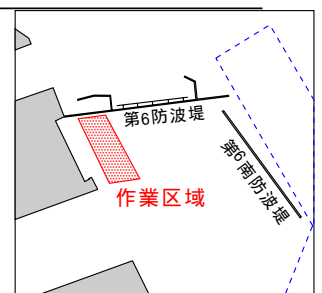
18年498項 神戸港 - 第1区及び付近 航泊禁止  
 中突堤周辺海域において、海上花火大会の実施に伴い、一般船舶の航泊が禁止される。

- 期間 平成18年8月5日の1930～2020
- 区域 (1)(2)及び(3)(4)をそれぞれ結ぶ線及び陸岸により囲まれる区域
- (1) 34-40-46N 135-12-13E(新港第4突堤南東角)
  - (2) 34-40-41N 135-12-18E(岸線角)
  - (3) 34-40-38N 135-12-06E(岸線上)
  - (4) 34-40-20N 135-11-22E  
(川崎造船第7船台南東角)

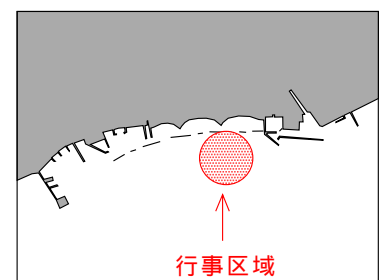
備考 ・荒天等により行事が中止された場合は、航泊禁止は解除される。  
 ・上記区域を、黄色灯3基及び黄色灯付浮標6基で表示  
 海図 W101A(JP共) - W101B(JP共)  
 出所 神戸港長公示第18-9号(18.7.21)



18年499項 神戸港 - 第2区 磁気探査作業  
 第6防波堤南側において、潜水士による磁気探査作業が実施される。  
 期間 平成18年8月1日～15日(予備16日～26日)の日出～日没  
 区域 34-40-04N 135-14-12E付近(付図参照)  
 海図 W101A(JP共)  
 出所 神戸港長



18年500項 神戸港 - 第4区 ヨットレース  
 須磨ヨットハーバー南西方において、ヨットレースが実施される。  
 期間 平成18年8月6日の1000～日没  
 区域 34-38.3N 135-07.5Eを中心とする半径300mの円内(付図参照)  
 備考 区域内にコースを示す黄色円筒形浮標3基設置  
 海図 W101B(JP共)  
 出所 神戸港長



18年501項 神戸港 - 第6区 航泊禁止区域設定

五管区水路通報15年28号713項関連

六甲アイランド南地区埋立工事に伴い、下記のとおり航泊禁止区域が設定される。

期 間 平成18年7月31日1700～平成22年2月1日1700

区 域 (1)(2)及び(3)～(5)を結ぶ線及び岸線によって囲まれる区域

(1) 34-40-27.6N 135-16-44.7E(防波堤上)

(2) 34-39-57.8N 135-16-49.6E(岸線角)

(3) 34-39-40.3N 135-16-30.8E(岸線上)

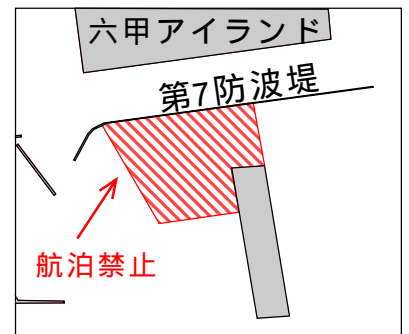
(4) 34-39-36.3N 135-15-55.4E

(5) 34-40-18.7N 135-15-26.4E(防波堤上)

備 考 神戸港長公示第15-8号(15.7.3)は、平成18年7月31日1700をもって廃止される

海 図 W101A(JP共)

出 所 神戸港長公示第18-8号(18.7.21)



18年502項 神戸港 - 第6区 潜水調査作業

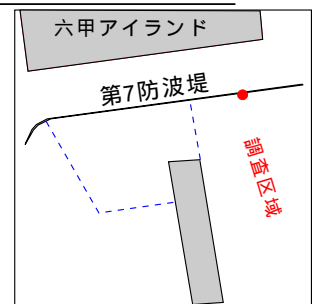
第7防波堤南側において、潜水土による環境調査が実施される。

期 間 平成18年8月2日(予備3日～31日)の0800～1600

区 域 34-40-31N 135-17-18E付近(付図参照)

海 図 W101A(JP共)

出 所 神戸港長



18年503項 淡路島 - 江井港 護岸改修工事

護岸改修工事が実施される。

期 間 平成18年7月31日～9月15日(予備日含む)の日出～日没

区 域 34-28.0N 134-49.6E付近

海 図 W131(JP共)

出 所 五本部海洋情報部

18年504項 四国南岸 - 高知港 花火大会

浦戸湾において、花火大会が実施される。

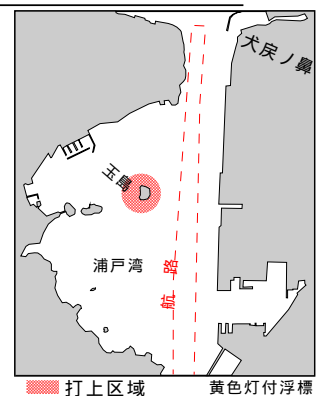
期 間 平成18年8月5日(予備19日)の1930～2030

区 域 33-31-21N 133-33-26Eを中心とする半径170mの円内

標 識 上記区域を示す黄色灯付浮標を4基設置

海 図 W110

出 所 高知港長



18年505項 四国南岸 - 須崎港 水路測量

港口付近において、水路測量が実施される。

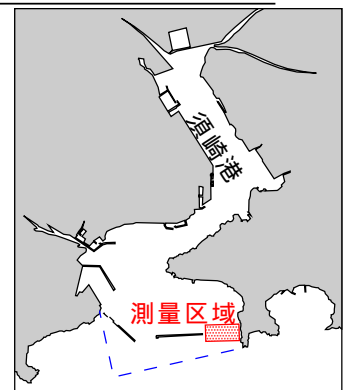
期 間 平成18年8月10日～14日(予備15日～25日)の日出～日没

区 域 33-22-32N 133-17-48E付近(付図参照)

備 考 作業船は白紅白の燕尾旗を掲揚

海 図 W105

出 所 高知海上保安部





18年506項 四国南岸 - 須崎港 花火大会

山崎鼻西方において、花火大会が実施される。

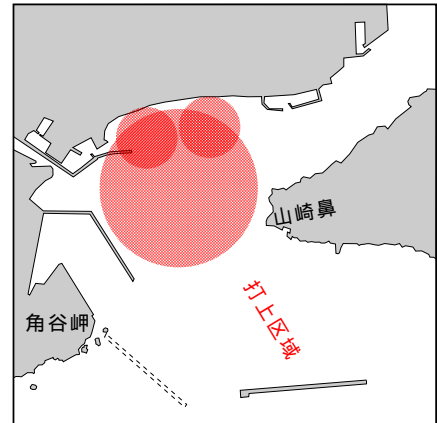
期 間 平成18年8月5日(予備19日)の2000～2100

区 域 33-23-01N 133-17-09Eを中心とする半径400mの円内

備 考 ・上記区域内に、仕掛け花火用筏が打上当日  
0800～翌日0800の間設置される  
・打ち上げ終了後、花火用筏の両端及び中央部を  
白色灯で表示

海 図 W105

出 所 高知海上保安部



18年507項 四国南岸 - 足摺岬北方、窪津埼付近 灯台について

窪津港沖防波堤灯台(灯台表第1巻3098)(32-47.3N 132-59.9E)の光達距離及び高さに変更された。

光達距離 旧) 7.5海里

新) 5.0海里

高 さ 旧) 14メートル

新) 15メートル

海 図 W108

出 所 高知海上保安部

18年508項 紀伊水道南方 水路測量

調査船「なつしま(1,553トン)」及び無人探査船「ハイパードルフィン」による水路測量、調査潜航が実施される。

期 間 平成18年8月11日～15日

区 域 下記経緯度線により囲まれる区域

(1) 33-30.0N (2) 33-40.0N

(3) 134-50.0E (4) 135-00.0E

備 考 調査船は白紅白の燕尾旗を掲揚

海 図 W77(JP共)

出 所 海上保安庁海洋情報部

18年509項 四国南岸 - 足摺岬南西方 水路測量

作業船「大陸棚」による、水路測量が実施される。

期 間 平成18年8月10日～14日

区 域 2地点を結ぶ線上付近

(1) 32-25N 132-39E

(2) 29-56N 131-43E

備 考 作業船「大陸棚」は、船尾から長さ約6,000mの電線をえい航する

海 図 W1072(LCW共)

出 所 海上保安庁海洋情報部